

浜田ダムだより

第 1 0 号
平成 2 2 年 2 月
浜田県土整備事務所
浜田ダム管理所

浜田ダムのみどころ

はまだ しき
～～浜田ダムの四季～～

はまだ おおあめ こうすい ひがい ぶせ つく しせつ あめ ふら とき へい
浜田ダムは大雨による洪水の被害を防ぐために作られた施設ですが、雨の降らない時は平
おん 穏で、ダム周辺は四季折々の自然にあふれています。その一部を下で紹介しますので、みな
さんもぜひあしはこを運んでみてください。

春

まんかい さくら やく
満開の桜（約300
ほん 本）がダム周辺を
あざやかにいろど
ります。



さくら み 桜の見ごろは、例
いねん 年3月下旬から4
がつしょうじゅん 月上旬ごろです。



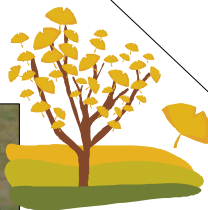
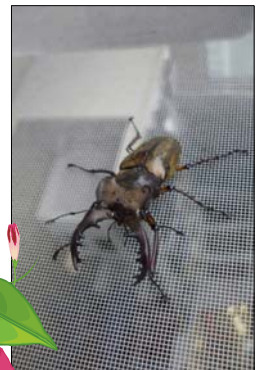
浜田ダムに
来てみませんか？

夏

しゅうへん しなひ
ダム周辺は市内より
2～3℃涼しいの
で、避暑にはいいか
も？



ダム管理所に飛んできた
クワガタです。周辺の木
にも止まっています。

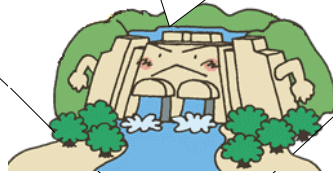


がつころ 11月頃には、ダム湖に
わた どり 渡り鳥がたくさんやって
きます。



こうよう み 紅葉の見ごろは、
れいねん 例年11月上旬か
ら11月中旬ごろで
す。

秋



ゆき ふ 雪が降ると、ダ
ム湖周辺は一面の
ぎんせかい 銀世界となりま
す。



ま しろ 真っ白な雪化粧を
まとった浜田ダム
です。

冬

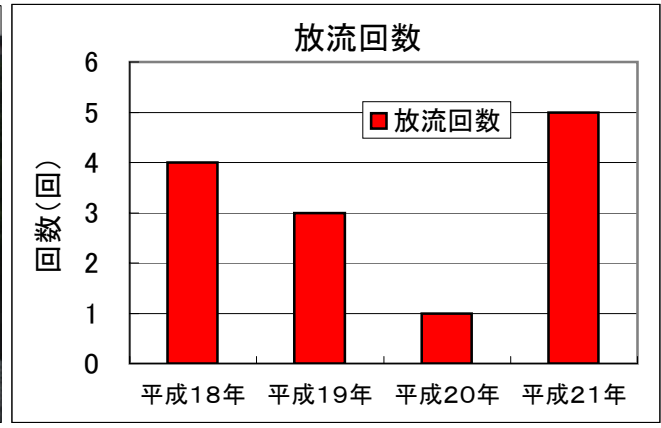
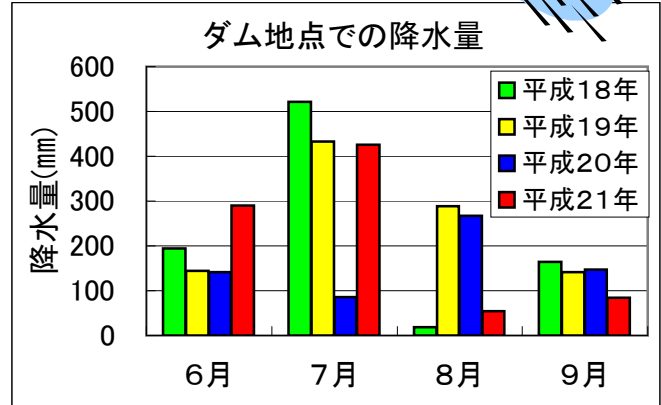
平成21年の洪水期をふりかえって



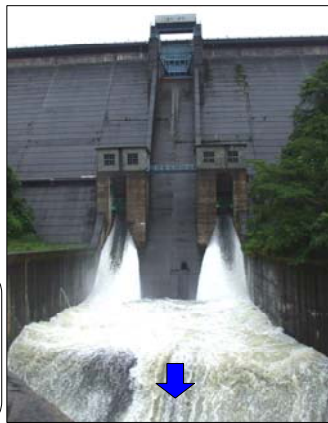
※「洪水期」とは、梅雨や台風により豪雨や長雨が予想される期間（6/16～9/30）のことです。

平成21年は、6～7月の梅雨時期にまとまった雨がりましたが、8～9月は台風もなく例年に比べて非常に降雨が少ない年でした。

浜田ダムでは、6月に1回、7月に3回、8月に1回の計5回の放流を実施しました。浜田川下流の皆さんのご理解、ご協力により、事故なく放流を実施することが出来ました。ありがとうございました。



降った雨をダムにためて、少しずつ川に流しています



はまだ 浜田ダムの放流の様子
 ---【撮影日】H21.7.20
 【放流量】約26m³/s

ダム周辺の通行止めのお知らせ

現在建設中の第二浜田ダムの工事で、浜田ダム周辺の道路が一部通行止めになっています。浜田ダムへお来しの際は迂回路をご利用ください。ご迷惑をおかけしますが、ご協力をお願いします。通行止め期間など詳細については、工事発注者の浜田河川総合開発事務所にお問い合わせください。



【工事発注者】島根県浜田河川総合開発事務所

TEL : 0855-22-8215

ホームページ : <http://www.pref.shimane.lg.jp/hamadakasen/>

編集後記

浜田ダムだより第10号を発行しました！
 今年は1/8に大雪が降り、ダムの周りは一面真っ白になりました。雪かきが大変でしたが、普段とは違うダムの姿を見ることができました。これから春を迎え、桜の季節となります。浜田ダムは桜の名所としても有名ですので、皆さんぜひお花見に訪れてみてください。
 また、浜田ダムに関する質問やご意見、ご要望がありましたら、お気軽にお問い合わせください。

【発行】浜田県土整備事務所 浜田ダム管理所 (担当：深田)

TEL (0855) 22-0136 FAX (0855) 22-5176

浜田県土整備事務所 : http://www.pref.shimane.lg.jp/hamada_kendo/

ダムだよりバックナンバー : http://www.pref.shimane.lg.jp/hamada_kendo/syoukai/dam.html