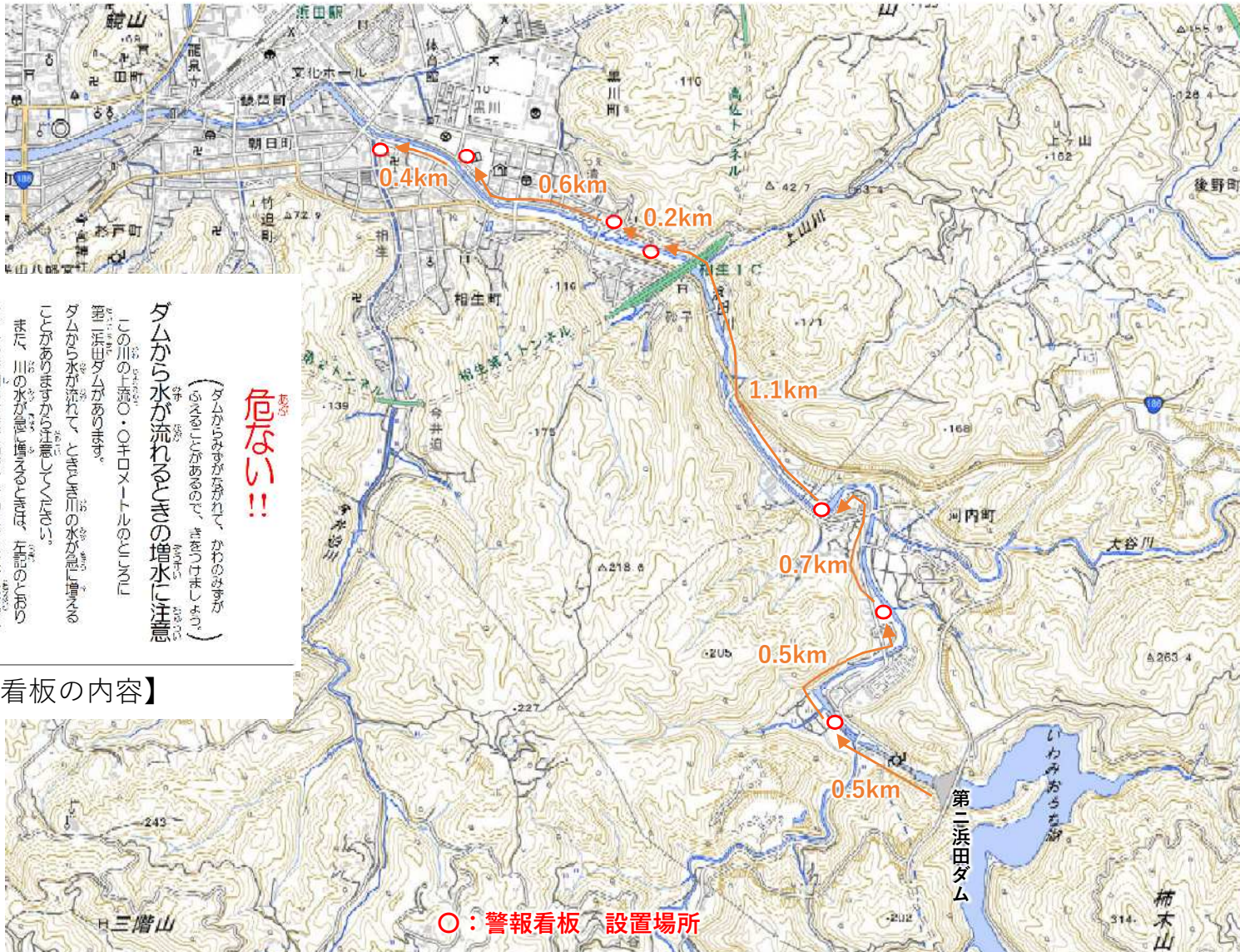


# 第二浜田ダム 警報看板 位置図



**危ない!!**

ダムから水が流れるときの増水に注意

この川のすぐ上流に第二浜田ダムがあります。ダムから水が流れてくると、この川の水が増え、川の水が溢れ、田畑や家屋が水浸しになります。また、川の水が増えることで、川が氾濫し、周囲の地域に被害をもたらす可能性があります。この川の水が増えるときは、川の水が増えることに注意してください。

サイレンの鳴りかた

1分	1分	1分	1分
20秒	20秒	20秒	20秒
休み	休み	休み	休み

第一浜田ダム 緊急時連絡先  
090-9090-222-6000

【警報看板の内容】