

一級河川江の川水系矢谷川(川本町谷地区) ～河川整備とまちづくりが一体となった治水対策～

県央県土整備事務所

江の川支川の矢谷川が流れる川本町谷地区では、宅地の地盤高さが低く、江の川本川のバックウォーター現象により幾度となく水害が発生しています。そのため、国土交通省及び島根県は、家屋浸水被害を防止するため、川本町のまちづくりと連携し宅地嵩上げによる治水対策を進めています。

この度、島根県は、宅地嵩上げによる治水対策の実施に必要な「江の川水系下流支川域河川整備計画」を令和4年3月に変更しました。

また、国土交通省、島根県、川本町は、地元住民と意見交換を重ね、谷地区のまちづくり構想図も令和4年3月に完成しました。

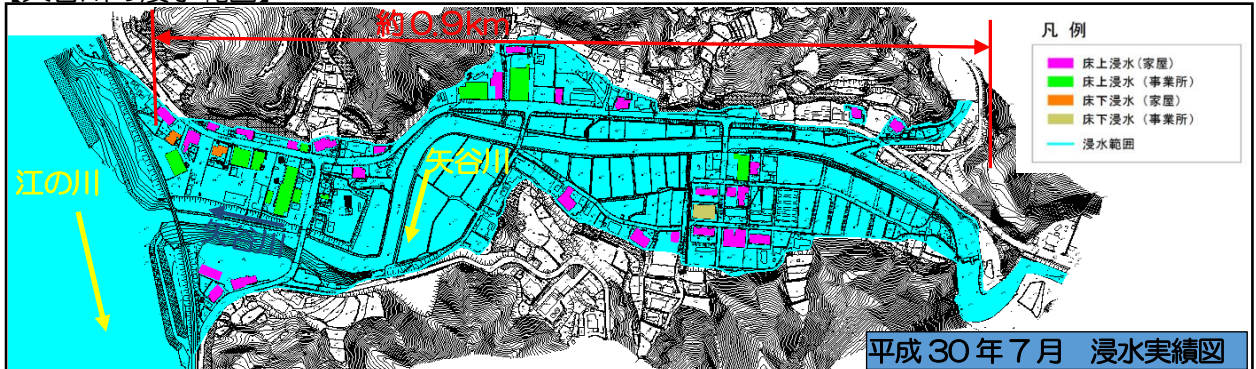
来年度から、河川整備計画やまちづくり構想に基づき事業を進め、概ね10年間での完成を目指します。



【平常時と出水時の河川の状況】



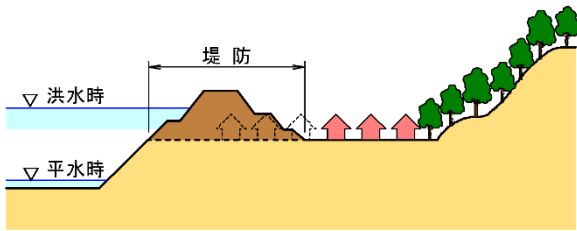
【矢谷川の浸水範囲】



宅地嵩上げ方式とは？

江の川は、戦後最大の被害をもたらした昭和47年7月洪水に対して安全性を確保する計画を国が進めており、矢谷川はそれに合わせて整備します。

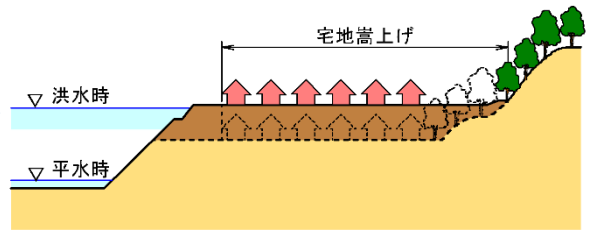
『従来の堤防方式』とすると...



堤防に必要な用地が広く、皆さんの居住지가少なくなってしまいます。

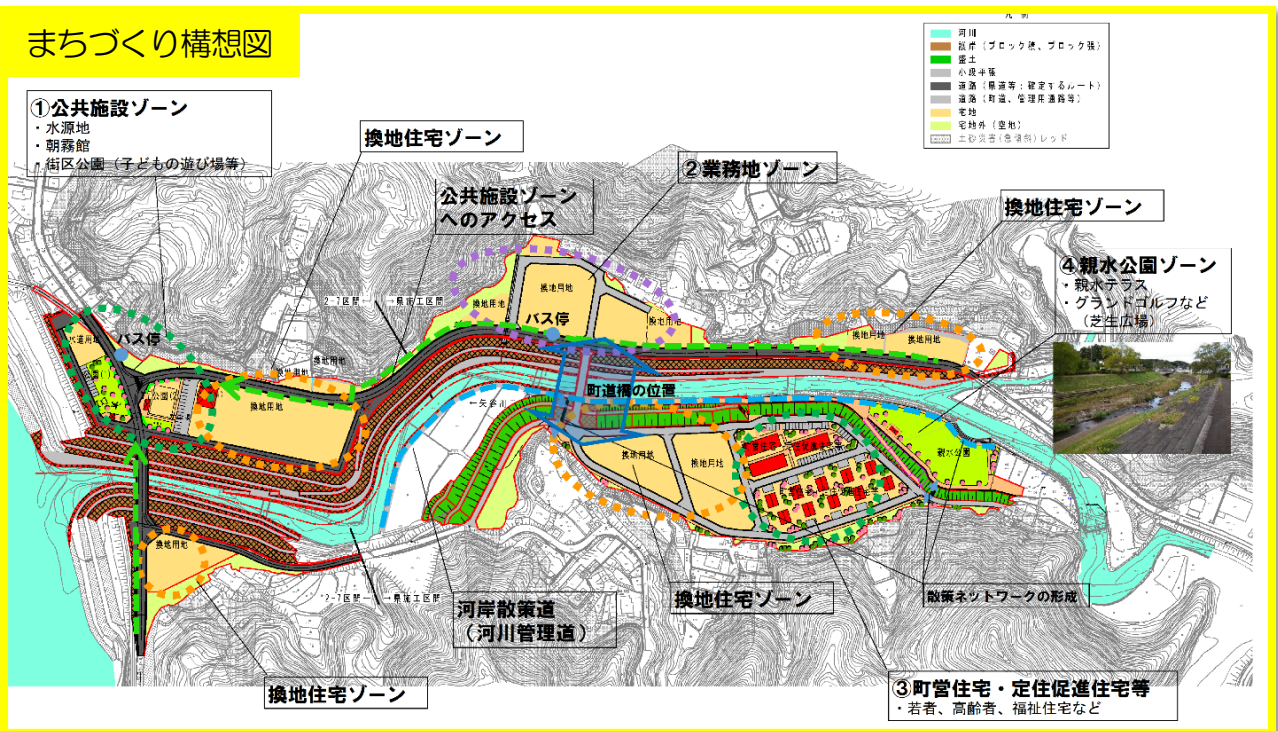


そこで、『宅地嵩上げ方式』とすると...



洪水に対して安全な高さへ地盤を上げると、現在の居住基盤を維持できます。合わせて、新たな谷地区のまちづくりを行います。

まちづくり構想図



事業の進め方は？

河川改修と地域づくりを一緒に行うので、国・県・町が連携して事業を取り組みます。

また、谷地区の皆さまの意向やご意見を聞きながら進めます。



「斐伊川水系中流支川域河川整備計画」を変更しました

河川課企画調査グループ

島根県では、斐伊川水系のうち県が管理する区間について圏域毎で河川整備計画を策定しており、斐伊川水系中流支川域は尾原ダムから斐伊川放水路に至るまでの斐伊川本川及び県管理の61支川が対象です。流域市町村は出雲市、雲南市、奥出雲町、飯南町の2市2町となります。



令和3年7月12日から13日にかけて梅雨前線が停滞したことにより雲南市、飯南町を中心に大雨となり、琴引観測所（飯南町）では日雨量313mmを記録しました。

この大雨により多くの河川施設被害が発生したため、現在、被災した施設の復旧を行っています。そのうち飯石川では被災した施設の復旧に合わせ、河川の拡幅や護岸の嵩上げを行い、再度災害防止を図る工事を実施します。この度、工事の実施に必要となる河川整備計画の変更を令和4年3月に行いました。（飯石川の事業内容は令和4年2月号をご覧ください）

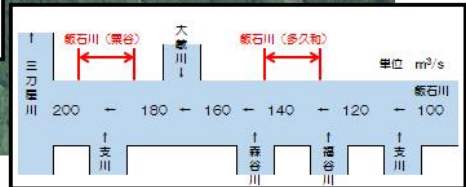
【第1回変更（令和4年3月10日変更）】

〔追加内容〕飯石川河川改修対象箇所

河川名	施設の場所	河川工事の主な内容
飯石川	粟谷：雲南市三刀屋町粟谷	河道改修
	多久和：雲南市三刀屋町多久和	河道改修

飯石川について、**確率規模1/10**の計画とし、三刀屋川合流点で**200m³/s**の流量とします。今回の河川整備計画の変更により、粟谷及び多久和地区において、確率規模1/10を確保するため工事を実施します。

※確率規模1/10：毎年、1年間にその規模を超える洪水の発生する確率が1/10（10.0%）の規模



出水状況
(飯石川 雲南市三刀屋町)



護岸被災状況
(飯石川 雲南市三刀屋町)



氾濫の原因となった橋梁
(飯石川 雲南市三刀屋町)

島根県管理河川の整備計画は島根県土木部河川課のホームページで公開しております。詳細については以下のURLをご覧ください。

<https://www.pref.shimane.lg.jp/infra/river/kasen/hoshin/>

【編集後記】 河川課 企画調査グループ 福島

今月は、1年遅れになりましたが、「しまねの河川と海岸だよりの20周年記念特別号」を発売しました。今回の20周年記念特別号を読みながら色々な出来事があったことを思い出し、自分の仕事を振り返るよい機会となりました。

残念ながら私が担当した業務は直接記事として掲載されていませんが、河川課に在籍した職員はそれぞれ担当した業務を思い出しながら記事を読んでいるのではないかと思います。そして、私のように「〇〇業務を20周年記念号に掲載して欲しかった」という職員も何人かいるのでは・・・。

30周年記念号発行を目指し、そして今度こそ自分が担当した業務が掲載されることを目標に、これからも色々な情報が提供できるよう頑張ります！

島根県河川課では、今後も引き続き、河川・海岸に関する話題を提供したいと思います。バックナンバーは河川課ホームページにも掲載していますのでご覧ください。

また、出前講座には以下のホームページから申し込めますのでこちらもご利用ください。

編集者 島根県土木部河川課企画調査グループ

TEL : 0852-22-5647 FAX : 0852-22-5681

mail : kasen@pref.shimane.lg.jp



河川課 トップページ

<https://www.pref.shimane.lg.jp/kasen/>

河川課 しまねの河川と海岸だよりのHP

<https://www.pref.shimane.lg.jp/infra/river/kasen/tayori/>



出前講座申し込み HP

<https://www.pref.shimane.lg.jp/seisaku/shimanedemaekouza/>

島根県水防情報システム：川の水位・雨量情報や監視カメラが見られます。

PC版 URL : <https://www.suibou-shimane.jp/pc>

スマホ版 URL : <https://www.suibou-shimane.jp/s>

携帯版 URL : <https://www.suibou-shimane.jp/m>



川の水位情報（危機管理型水位計）：洪水時の川の水位が見られます。

PC・スマホ共通 URL : <https://k.river.go.jp/>

スマホ版



携帯版

