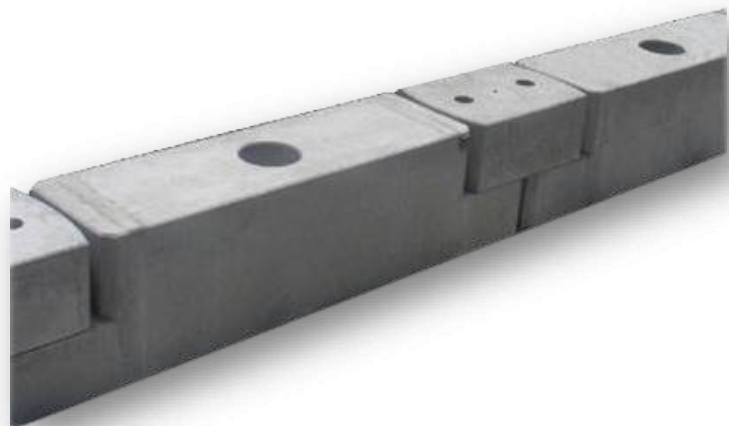


# スクラムガード

プレキャスト連続基礎[ガードパイプ・ガードレール]

種別	登録技術
番号	C1701
区分	製品



適用工種 (キーワード)	LEVEL1	共通工	キーワード	品質向上	○
	LEVEL2	付属施設		安全性向上	○
	LEVEL3	防護柵設置工		環境負荷低減	○
	LEVEL4	その他		コスト縮減	
従来工法	現場打ち連続基礎			リサイクル性向上	○
技術の概要		<ul style="list-style-type: none"> <li>・歩道と車道との分離における車両用防護柵基礎として、連続基礎を構築します。</li> <li>・B種およびC種のたわみ性防護柵基礎に利用ができます。</li> <li>・プレキャスト製品のため、現場打ち連続基礎に比べ、型枠の設置やコンクリートの養生に要する時間を短縮でき、工期短縮が図れます。</li> <li>・従来の現場打ち連続基礎に比べて小断面のため、道路幅員を有効に使用できます。</li> <li>・施工延長に応じた規格を5種類用意しておりますので、経済的な断面の選定が可能です。</li> <li>・製品の連結部は、連結用部材を用いたボルト固定のため、取り替えが容易に行えます。</li> <li>・曲線施工にも対応できます。(内カーブ:R=11m、外カーブ:R=13m)</li> <li>・地下埋設物等があり、土中用防護柵の建て込みができない場合に有効です。</li> </ul>			
単価 ・ 歩掛	設定	○	「建設工事積算基準第15編単価」「公共工事設計資材単価(HP)」		
	参考	—	—		
実績	H29	3件	(主)湖陵掛合線三部工区防災安全交付金(交通安全)工事 (出雲県土整備事務所)		
	H30	0件			
	R1	1件	国道250号道路工事(防護柵工) (国土交通省岡山国道事務所)		
他機関評価	CG-160017-A				
問合せ先	会社名	(株)イズコン			
	TEL	0853-23-2633			
	E-mail	t_endou@izcon.co.jp			
技術のURL	<a href="https://izcon.jp/product/product_road/%E3%82%B9%E3%82%AF%E3%83%A9%E3%83%A0%E3%82%AC%E3%83%BC%E3%83%89/">https://izcon.jp/product/product_road/%E3%82%B9%E3%82%AF%E3%83%A9%E3%83%A0%E3%82%AC%E3%83%BC%E3%83%89/</a>				