

道路用側溝 横断型

種別	登録技術
番号	C1202
区分	製品

適用工種
(キーワード)

LEVEL1	道路改良
LEVEL2	排水構造物工
LEVEL3	側溝工
LEVEL4	

キーワード

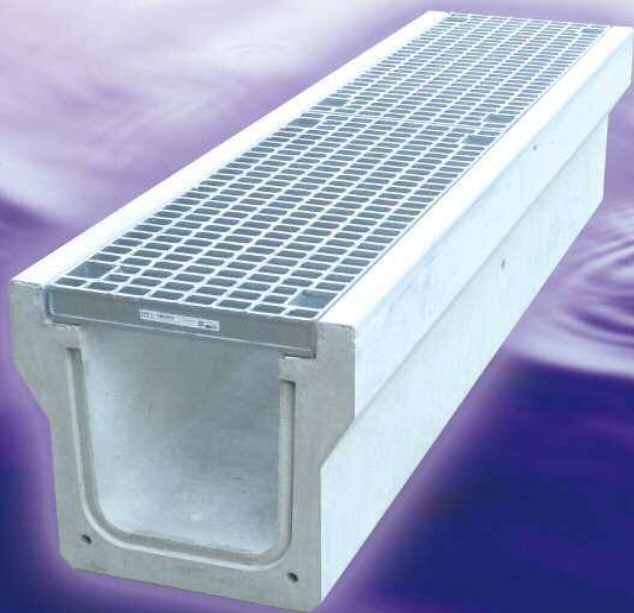
品質向上	○
安全性向上	
環境負荷低減	○
コスト縮減	○
リサイクル性向上	

従来工法 自由勾配側溝 横断型

技術の概要

・横断用(T-25)のグレーチング付き側溝。
 ・従来の自由勾配側溝横断型に比べ、インバートコンクリートの施工がないため、工期の短縮、コスト縮減が図れる。
 ・タイプとしては、中央開口型と排水能力を向上させた全面開口型の2種類あり。

道路用側溝 T-25 横断タイプ



単価・歩掛	設定	○	「建設工事積算基準第15編単価」「公共工事設計資材単価(HP)」
	参考	—	—

実績	H28	27件	滝が上池地区ため池改修工事 (出雲県土整備事務所)
	H29	56件	日立金属(民間)
	H30	55件	福井臨港道路(浜田県土整備事務所)

他機関評価

—

問合せ先

会社名	八束コンクリート工業(株)
TEL	0852-66-0322
E-mail	s.nagase@yatsukakon.co.jp

技術のURL

<http://www.yatsukakon.co.jp/new.html>