

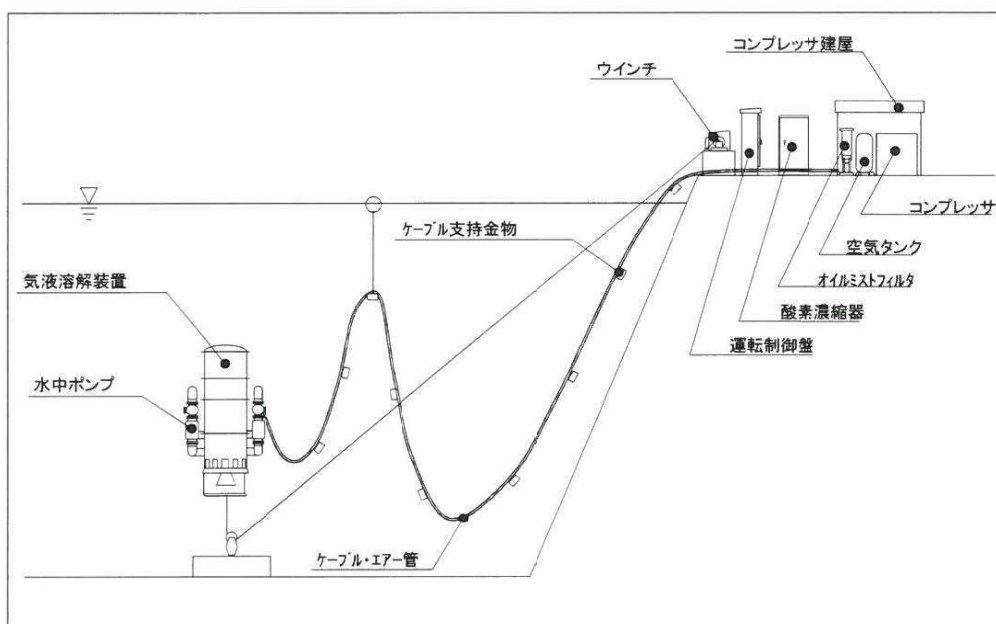
## WEPシステム価格表(淡水型)

設置方法	能力	合計	備考
アンカー方式	120m <sup>3</sup> /h	50,000,000	
	80m <sup>3</sup> /h	43,000,000	
	60m <sup>3</sup> /h	40,000,000	
浅瀬方式	120m <sup>3</sup> /h	37,000,000	
	80m <sup>3</sup> /h	33,000,000	
	60m <sup>3</sup> /h	23,000,000	

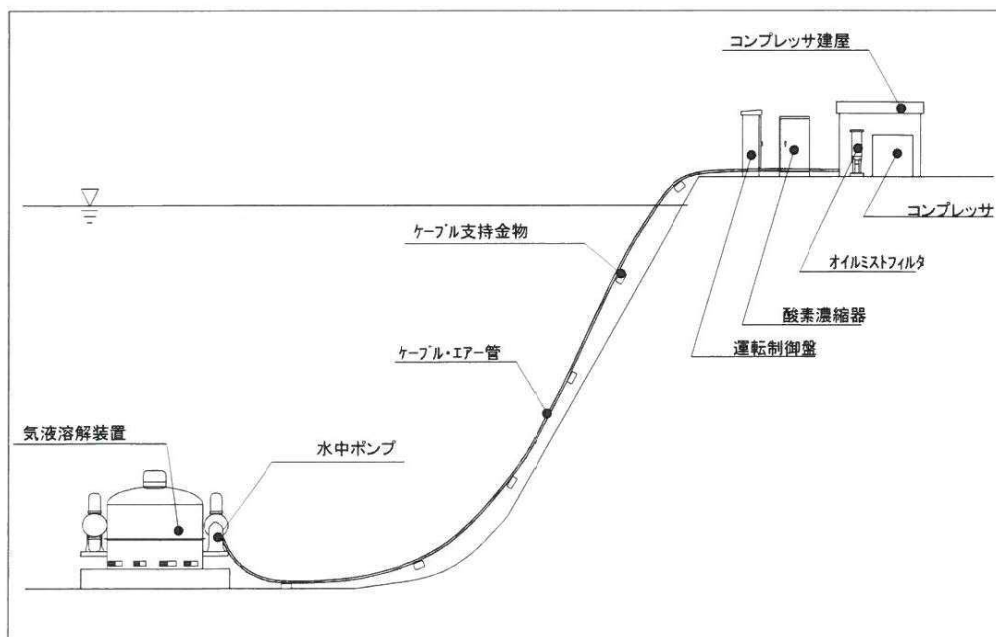
主要設備…………… 溶解部、水中ポンプ(2台)、酸素濃縮器、コンプレッサ、※<sup>3</sup>空気タンク、オイルミストフィルタ  
 付属関連装置…………… ※<sup>3</sup>ウインチ、※<sup>3</sup>ウインチカバー、運転制御盤、エア管、支持金物、※<sup>5</sup>コンプレッサ建屋

- ※1. アンカー方式は水平方向100m、深さ40mの位置に設置する場合の金額で、各案件毎の条件で変わります。
- ※2. 設置工事費、システム設計費、試運転・調査費用は含みません
- ※3. 浅瀬方式には、空気タンク、ウインチ関係はありません
- ※4. 浅瀬方式は、装置からそのまま吐出させる設定で、デリバリーホース等の配管は別途申し受けます。
- ※5. 建屋は、ユニット型の標準的なタイプで基礎工事は、含みません

設置イメージ  
アンカー方式



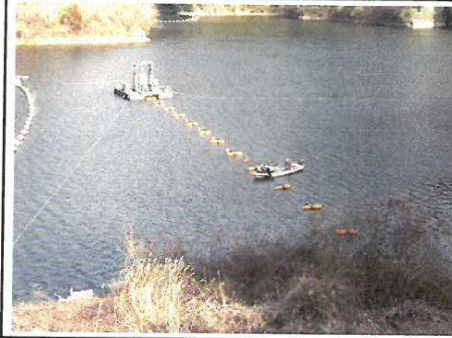
設置イメージ  
浅瀬方式



設置工事の様子



浅瀬方式  
場所:千葉港  
(千葉県)  
H22.2月設置



アンカー方式  
場所:島地川ダム  
(山口県)  
H23. 3月設置

気液溶解装置沈設の様子

気液溶解装置設置の様子



アンカー方式  
場所:布部ダム  
(島根県)  
H22. 3月設置



アンカー方式  
場所:灰塚ダム  
(広島県)  
H22. 12月設置

現地説明会の様子

気液溶解装置沈設前セッティング終了状態



アンカー方式  
場所:鹿野川ダム  
(愛媛県)  
H26. 2月設置



アンカー方式  
場所:来島ダム  
(島根県)  
H28. 3月設置

気液溶解装置沈設前セッティング終了状態

気液溶解装置沈設前セッティング終了状態



アンカー方式  
場所:樽床ダム  
(広島県)  
H29. 2月設置



アンカー方式  
場所:三瓶ダム  
(島根県)  
H29. 8月設置

気液溶解装置設置の様子

気液溶解装置沈設前セッティング終了状態



アンカー方式  
場所:三瓶ダム  
(島根県)  
H29. 8月設置



アンカー方式  
場所:三瓶ダム  
(島根県)  
H29. 8月設置

気液溶解装置設置の様子

酸素発生装置設置の様子