

別冊

建設工事積算基準
第15編 単価

図面集

島根県

農林水産部

土木部

図 面 集

1-2-10

図面番号 1 ; 木材

板類、ひき割類及びひき角類は、製材の日本農林規格（昭和47年10月14日農林省告示第1892号）に適合したものでなければならない。

材料区分

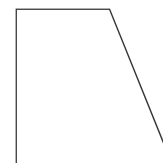
区 分	形状寸法	細区分	適 用
板 類	厚さが7.5cm未満で、巾が厚さの4倍以上のもの	板	厚さが3cm未満で巾が12cm以上のもの
		小巾板	厚さが3cm未満で巾が12cm未満のもの
		斜面板	巾が6cm以上で横断面が台形のもの
		厚 板	厚さが3cm以上のもの
ひき割類	厚さが7.5cm未満で、巾が厚さの4倍未満のもの	正 割	横断面が正方形のもの
		平 割	横断面が長方形のもの
ひき角類	厚さ及び巾が、7.5cm以上のもの	正 角	横断面が正方形のもの
		平 角	横断面が長方形のもの



板・小巾板・厚板・
平割・平角



正割・正角

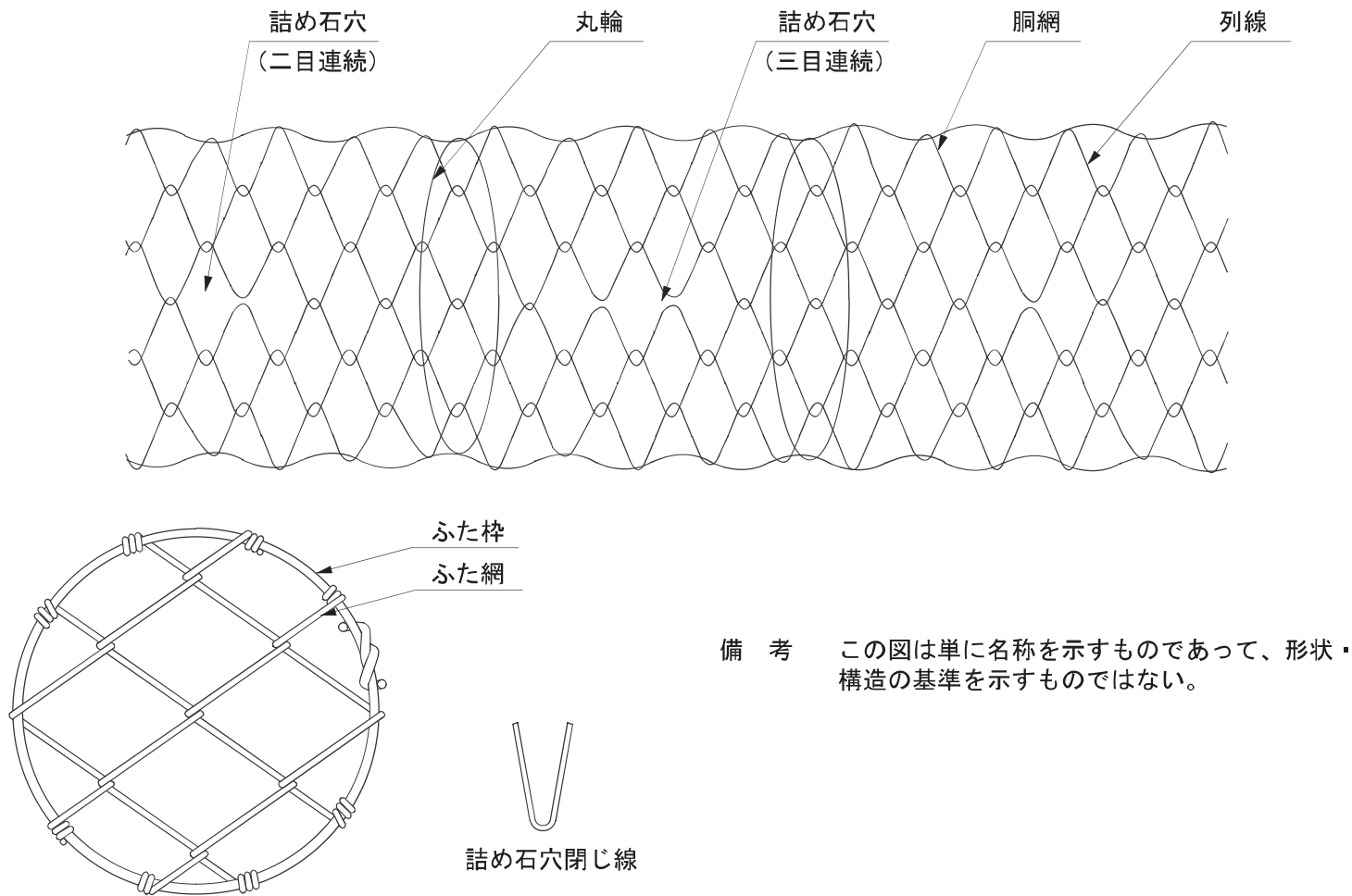


斜面板

1-2-12

図面番号2；鉄線蛇籠

円筒形じゃかごの形状及び各部の名称

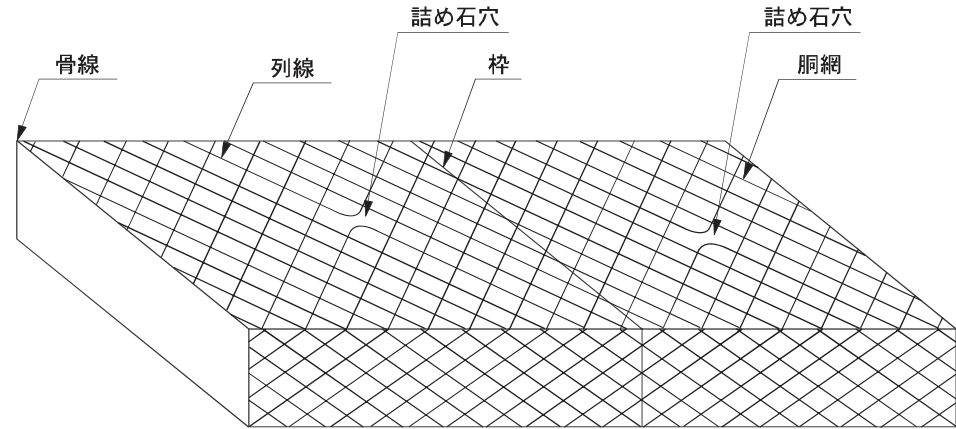
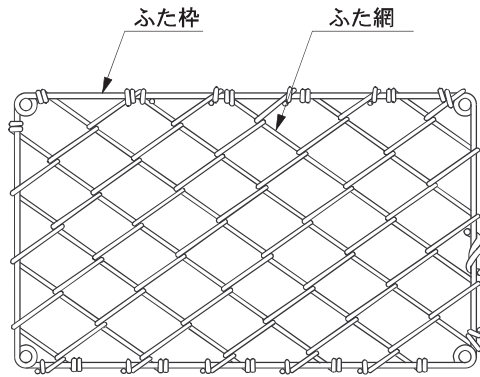


備考 この図は単に名称を示すものであって、形状・構造の基準を示すものではない。

1-2-12

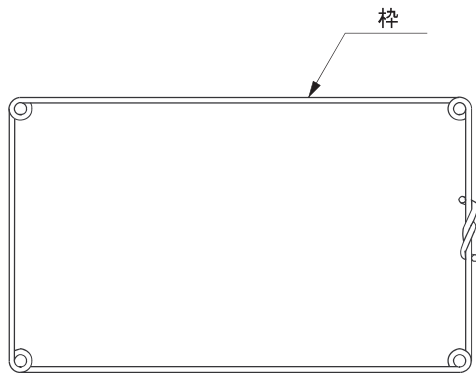
図面番号3；フトン籠

角形じゃかごの形状及び各部の名称



備考 この図は単に名称を示すものであって、形状・構造の基準を示すものではない。

一覧表

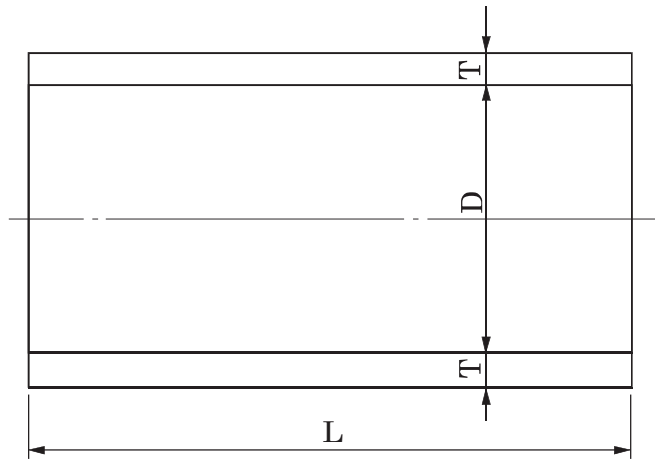


フ ト ン 籠	フトン籠 (標準型)		L=2~4 H=0.4,0.5,0.6 W=1.2,1.8,2.0	本表による。 ただし、W=1.8, 2.0は別途考慮
	縦菱フトン籠		同 上 $\alpha = 26^\circ \sim 64^\circ$ (勾配2割~5分)	5%増し
	横菱フトン籠		同 上	10%増し
	異形フトン籠		同 上	別途考慮

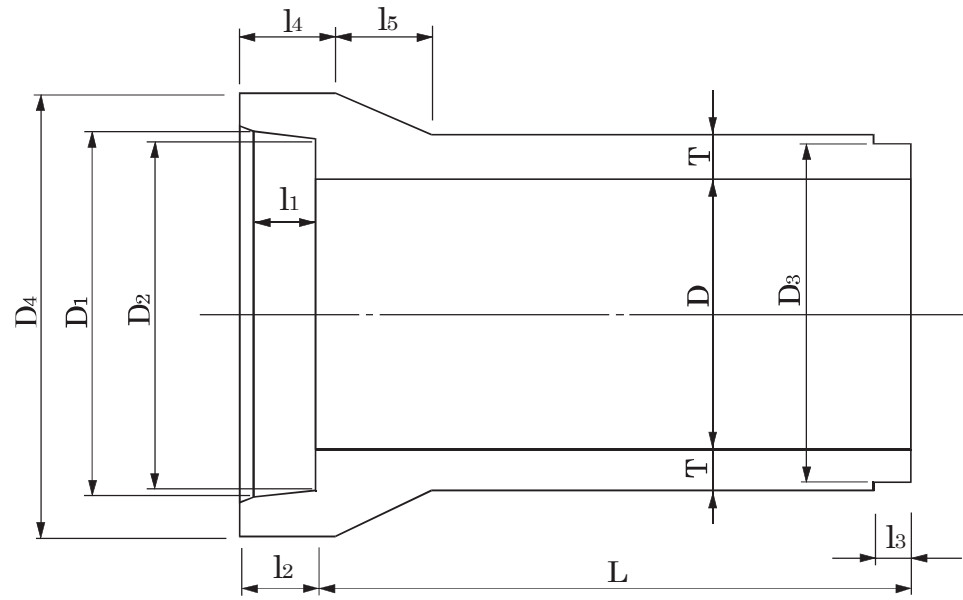
1-2-13

図面番号4 遠心力鉄筋コンクリート管

A形

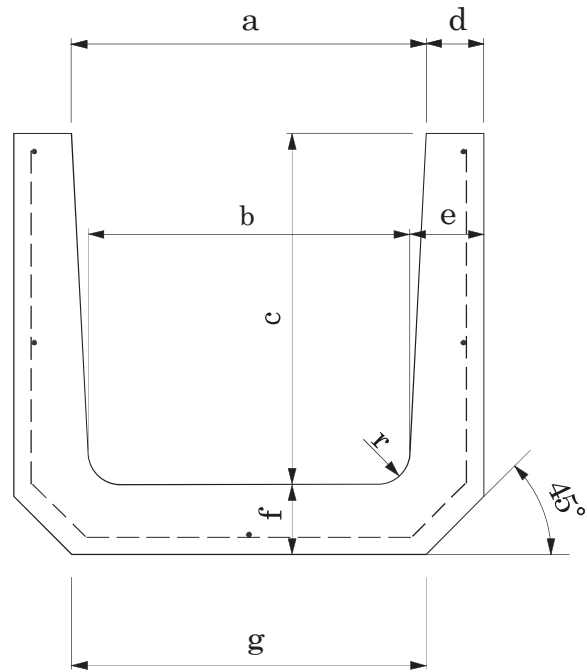


B形



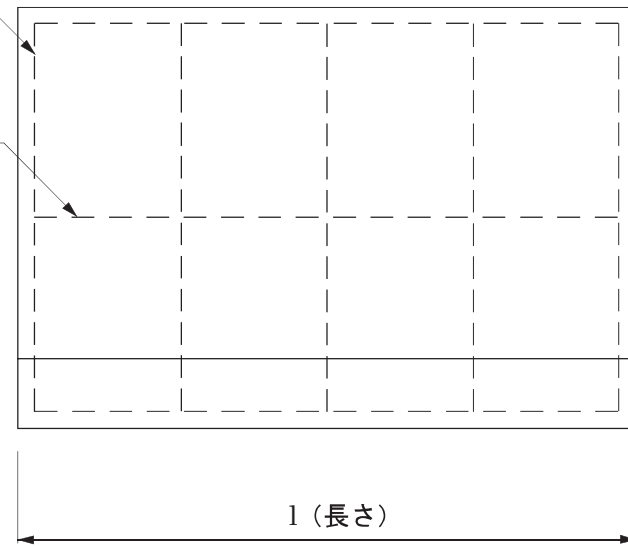
1-2-14

図面番号5 ; 鉄筋コンクリートU型



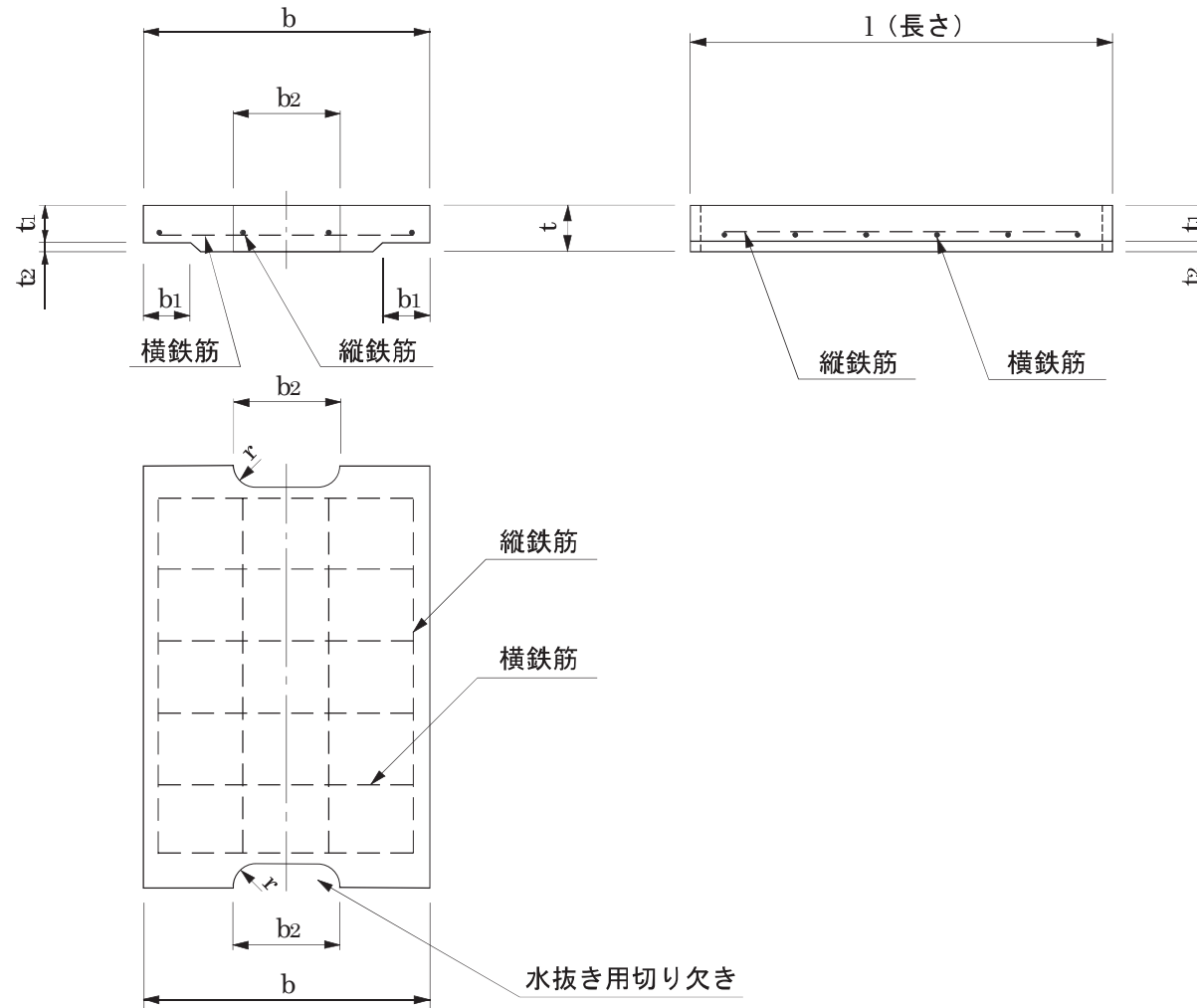
横鉄筋

縦鉄筋



1-2-15

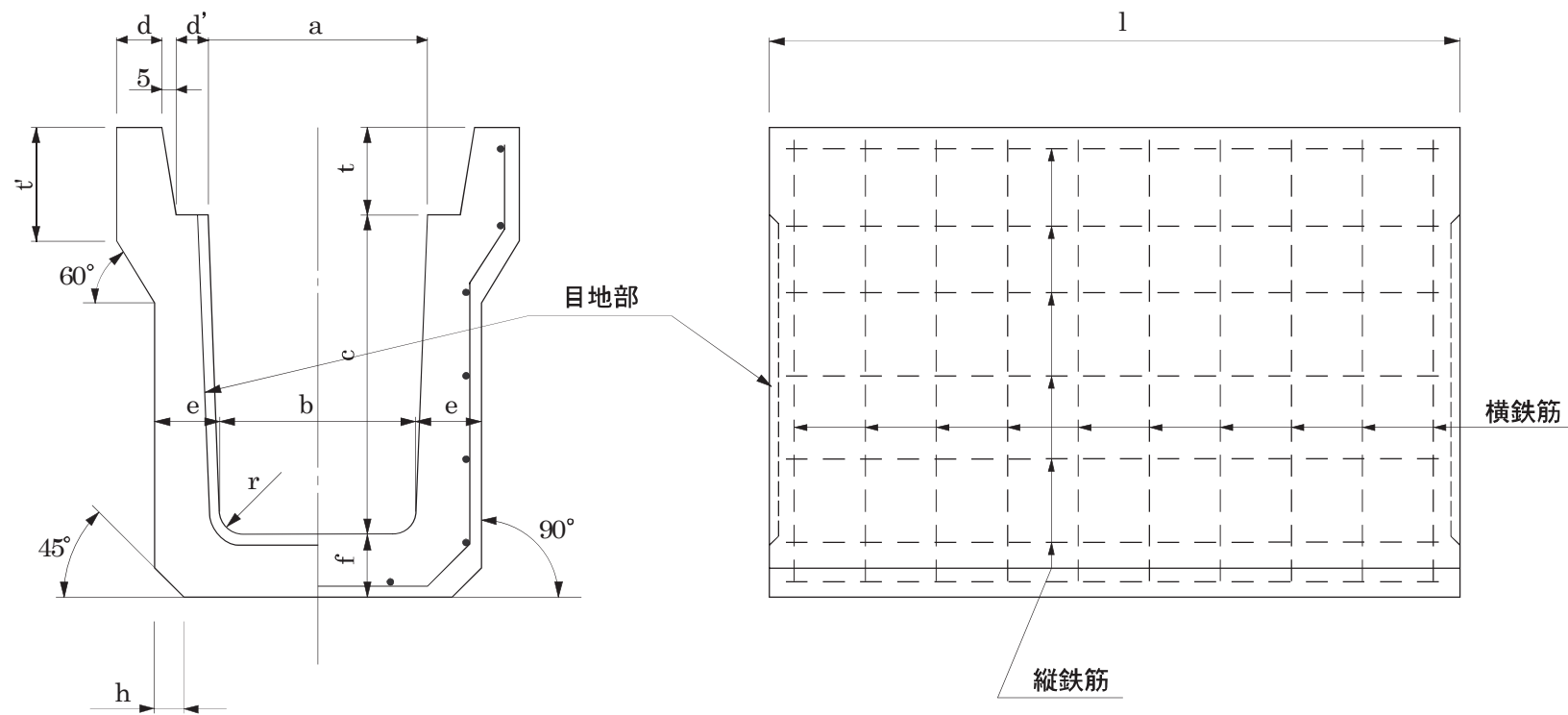
図面番号 6 ; 鉄筋コンクリートU型用蓋



1-2-16

図面番号7；道路用鉄筋コンクリート側溝

単位：mm

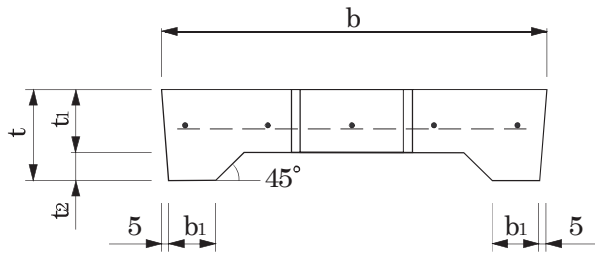


1-2-17

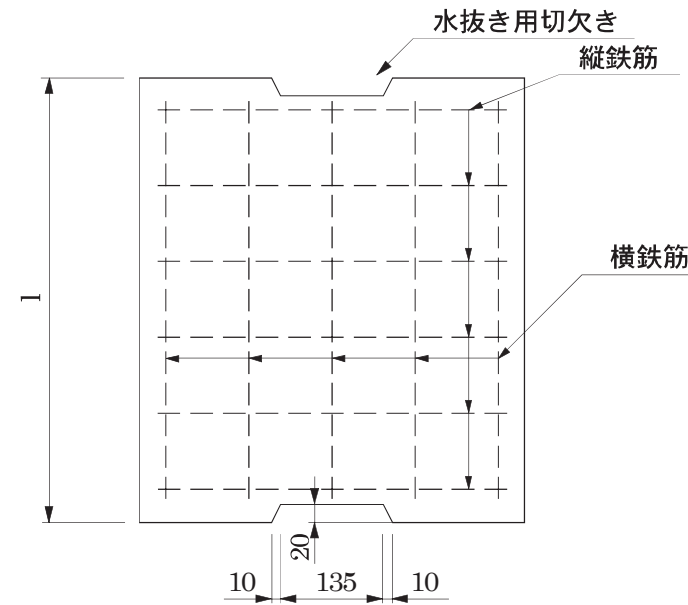
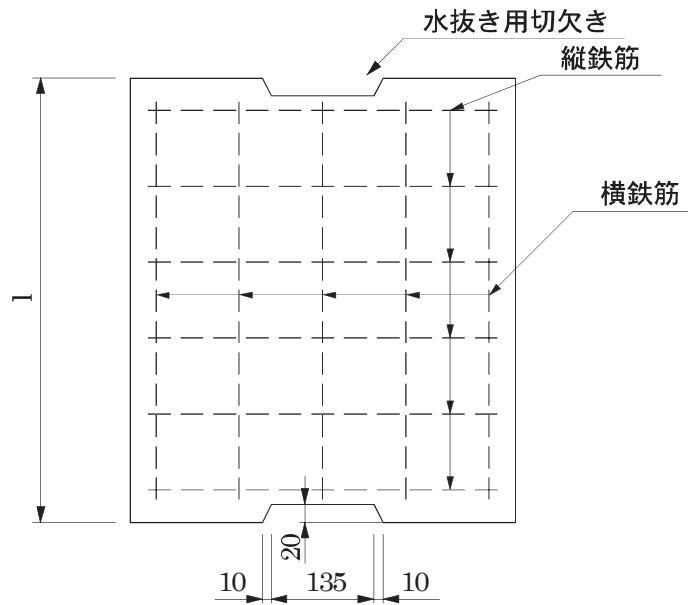
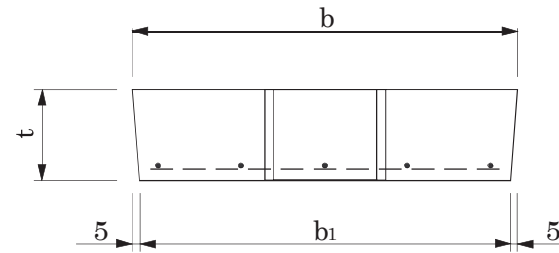
図面番号 8 ; 道路用鉄筋コンクリート側溝蓋

単位 : mm

(例 : 1-400)



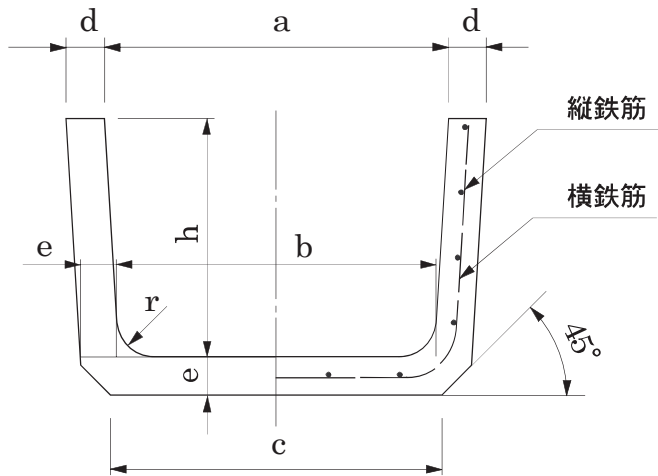
(例 : 2-400)



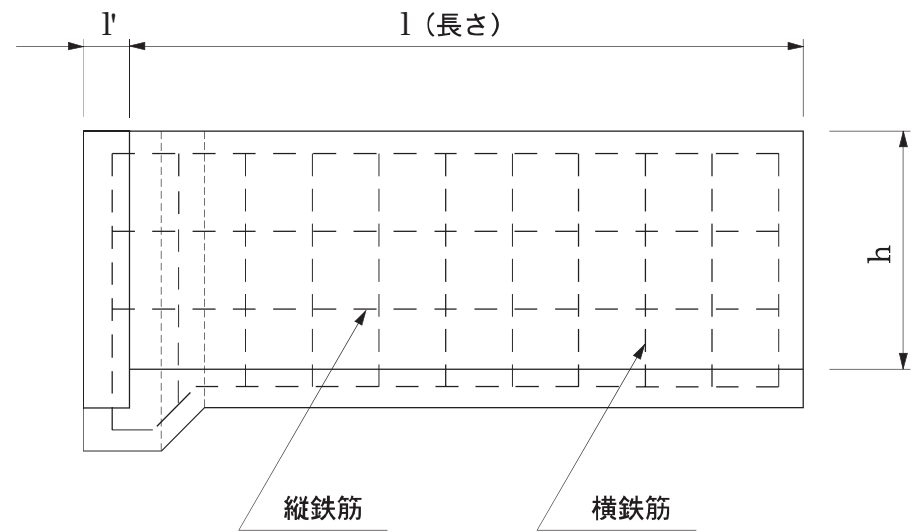
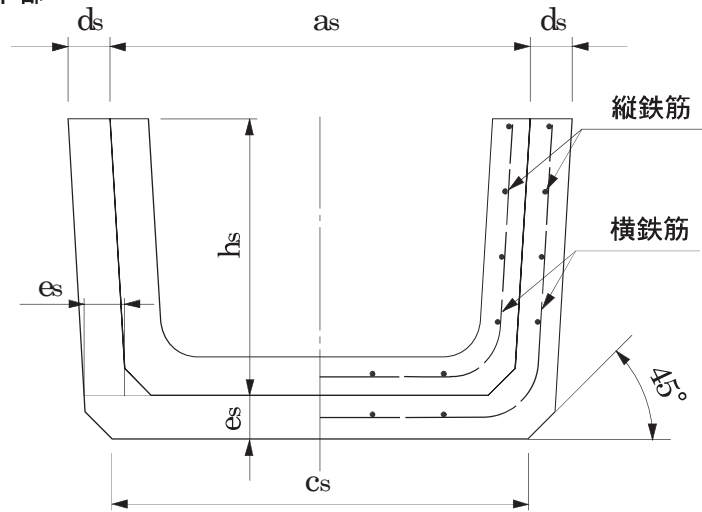
1-2-24

図面番号9 ; 鉄筋コンクリートベンチフリューム

中央部

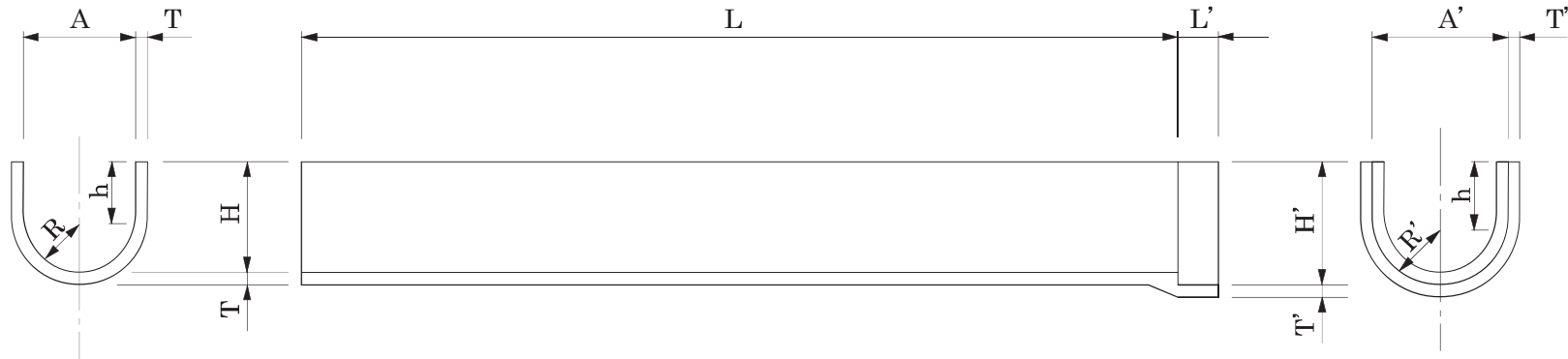


ソケット部



1-2-25

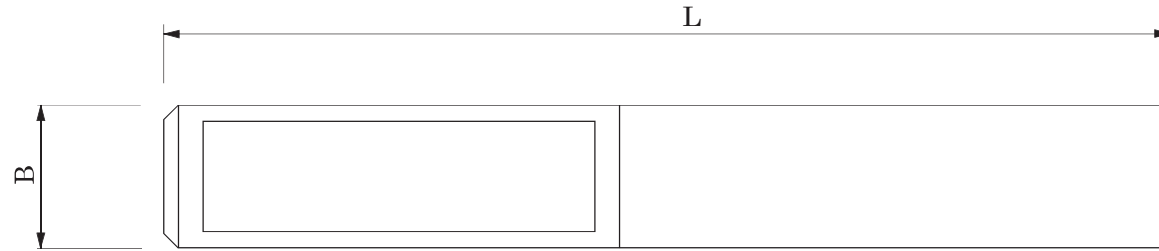
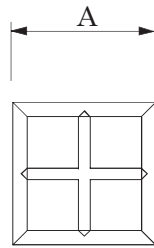
図面番号 10 ; 鉄筋コンクリートフリューム



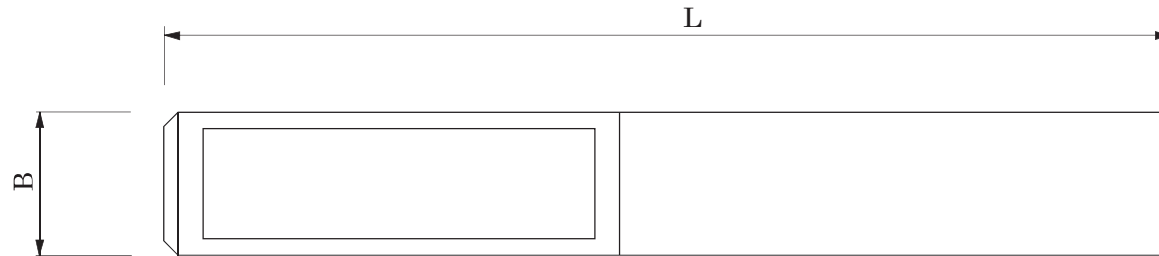
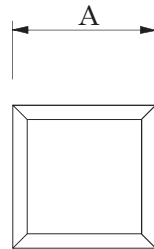
1-2-27

図面番号 1 2 ; 用地境界杭・用地境界鋳

島根県用地杭



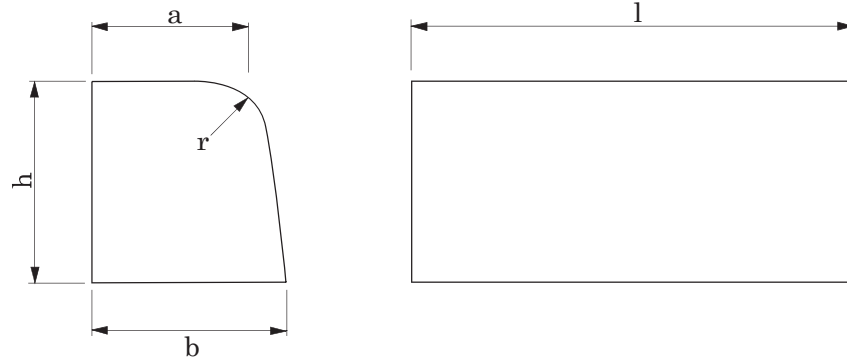
国土交通省用地杭



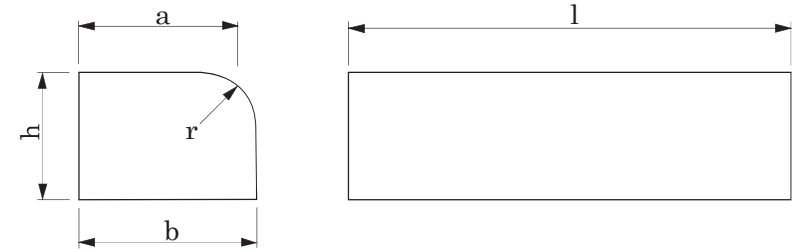
1-2-28

図面番号 13 ; コンクリート境界ブロック

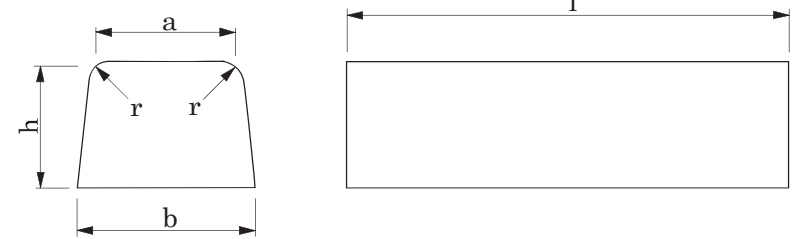
片面R型



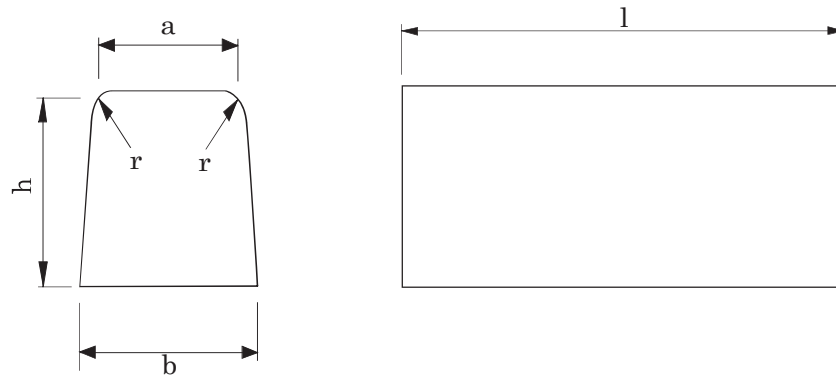
片面R切下げ型



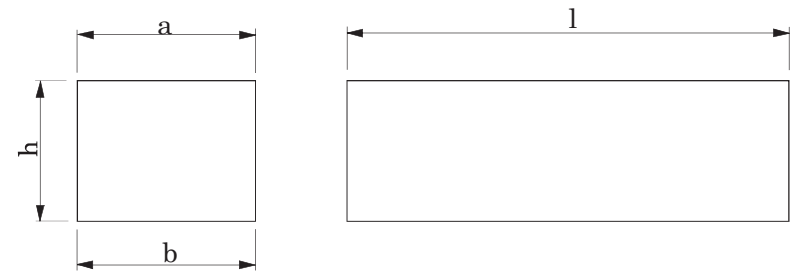
両面R切下げ型



両面R型



地先境界

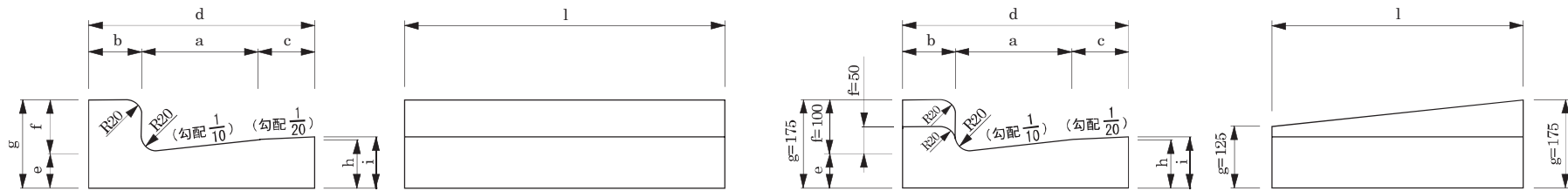


1-2-29

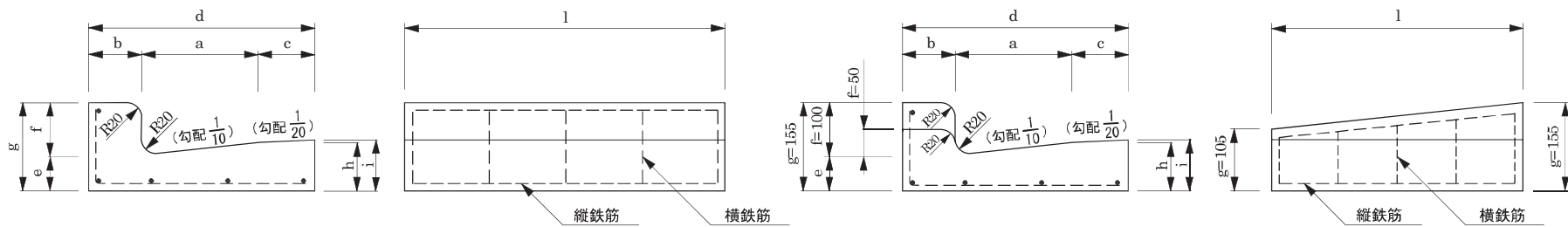
図面番号14 ; コンクリートL形・鉄筋コンクリートL形

単位 : mm

コンクリートL形

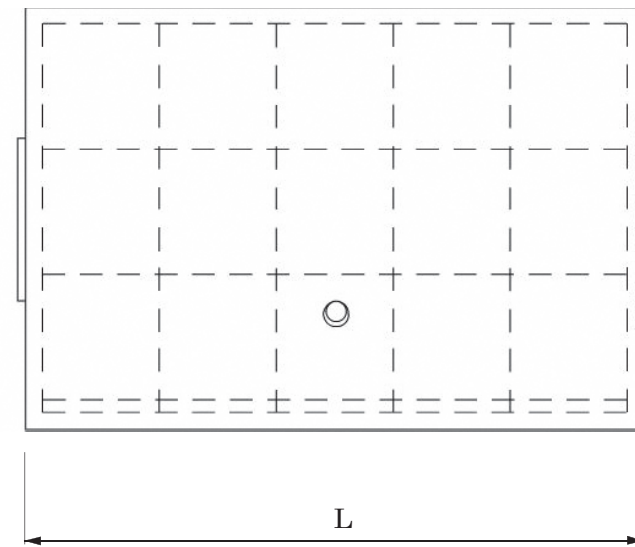
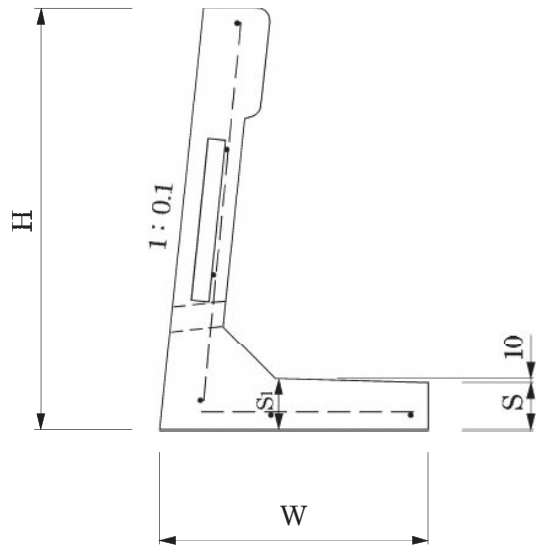


鉄筋コンクリートL形



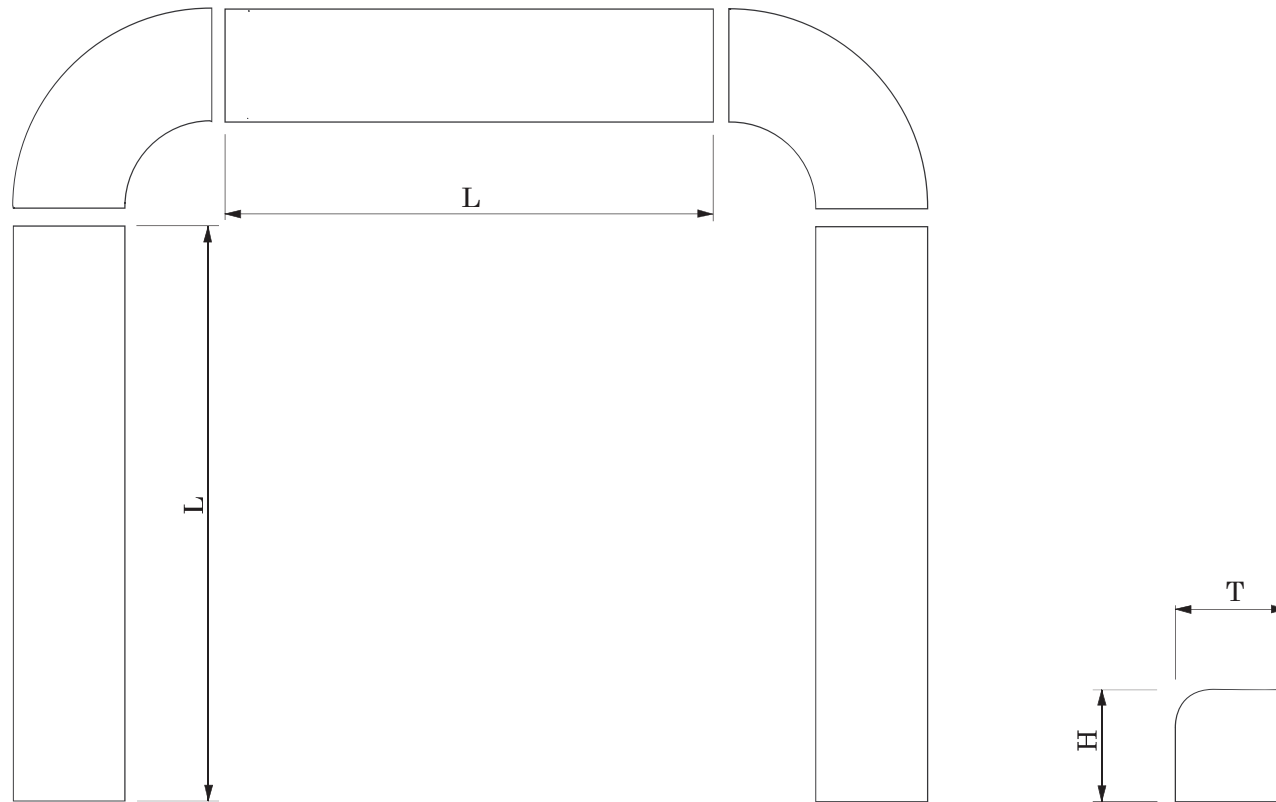
1-2-29

図面番号14 ; 鍬止ブロック



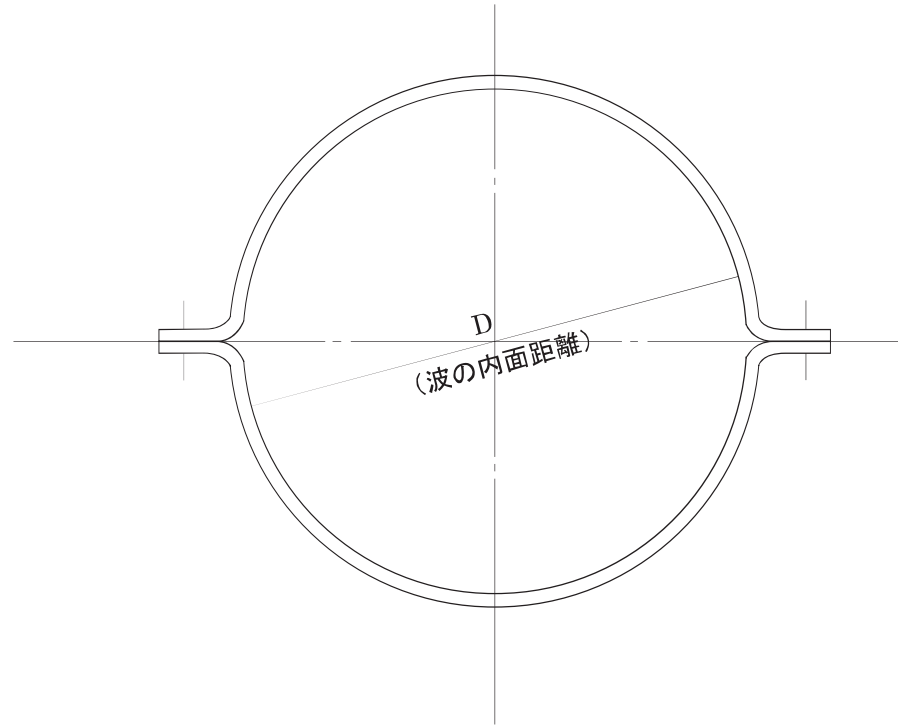
1-2-32

図面番号15 ; 植樹帯根囲ブロック



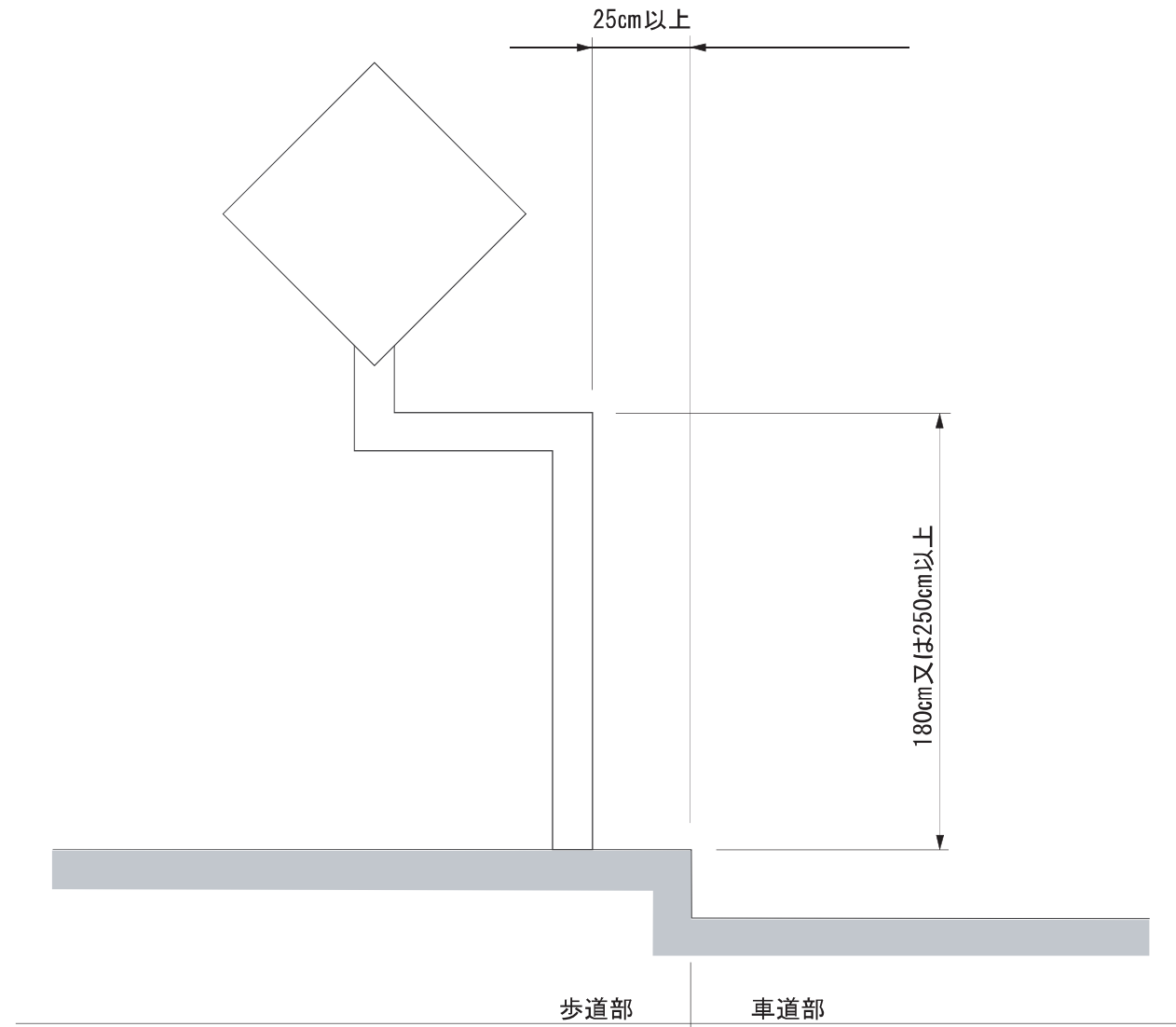
1-2-34

図面番号16 ; コルゲートパイプ



3-2-5

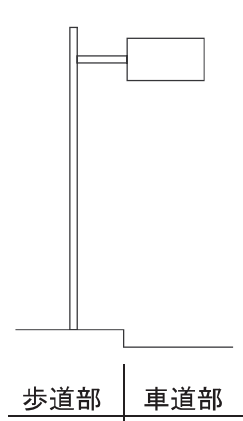
図面番号 17 ; 道路標識



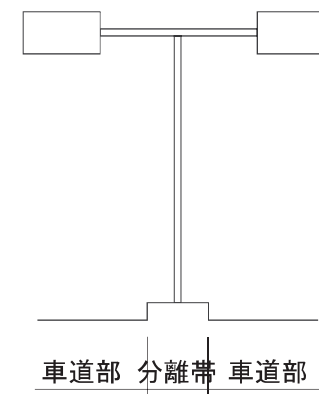
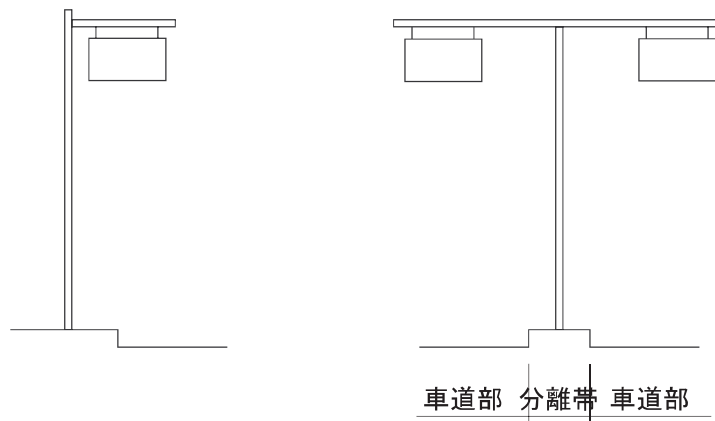
3-2-6

図面番号 18 ; 大型道路標識柱

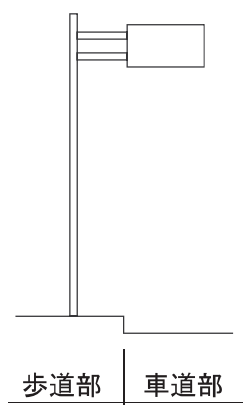
逆L型



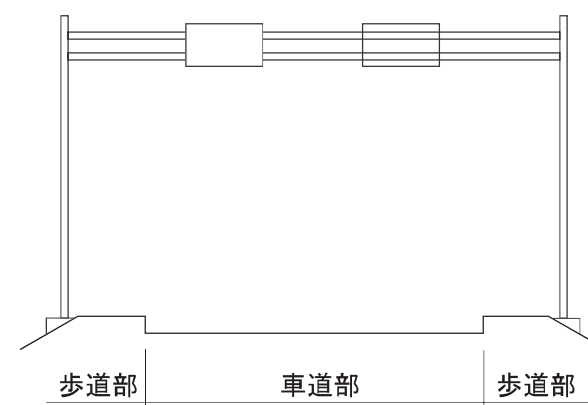
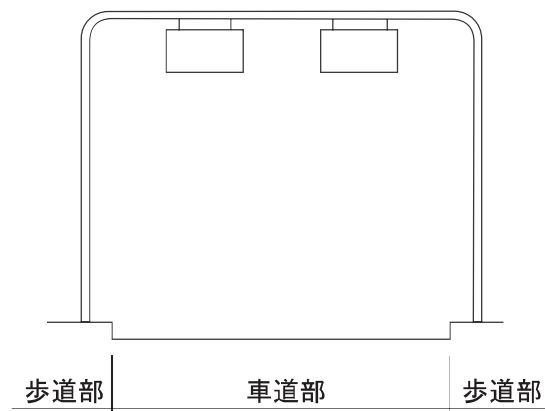
T型



F型

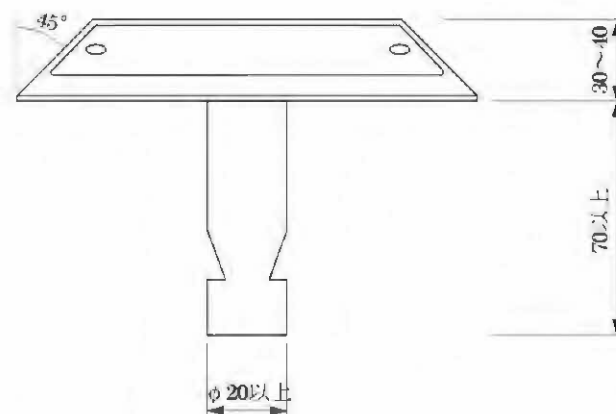
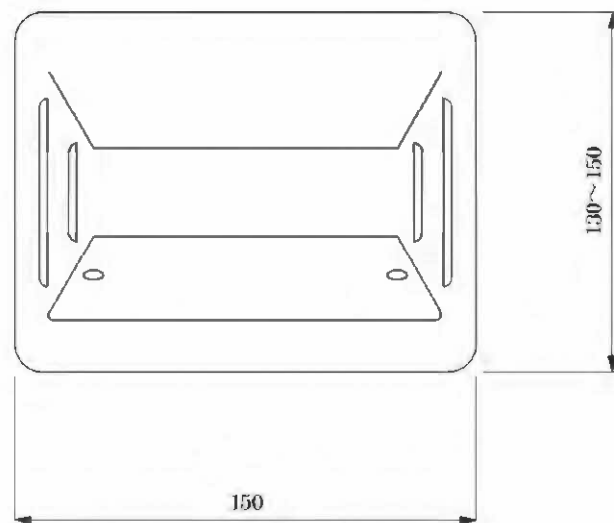


門型式



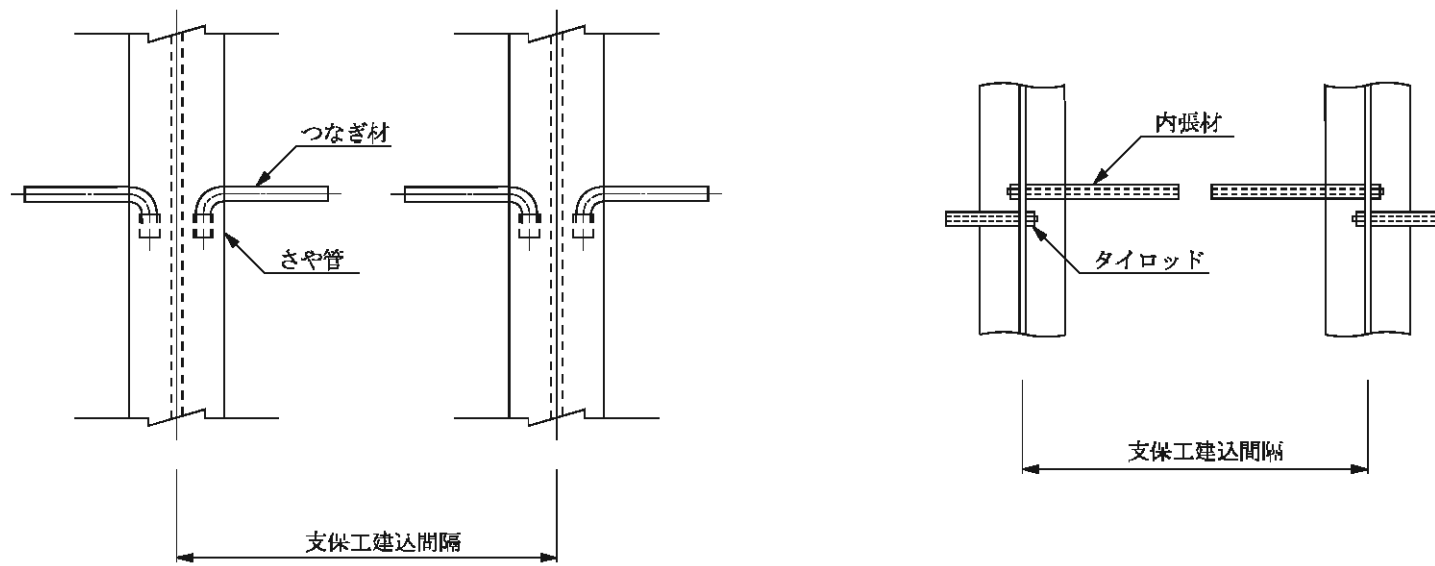
3-2-12

図面番号 19 ; 道路鋏



3-4-3

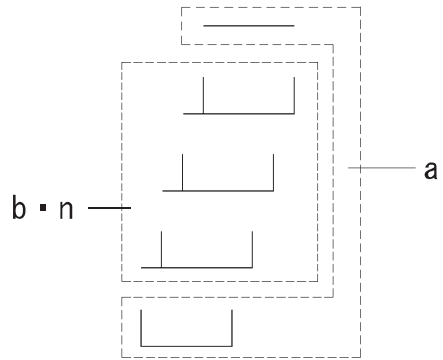
図面番号 20 ; 支保資材



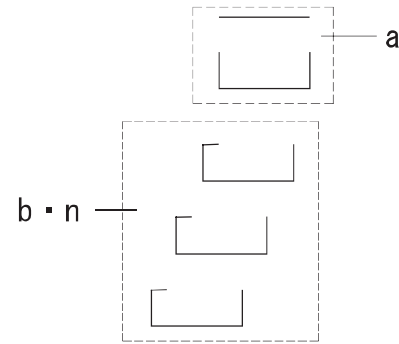
3-6-2

図面番号 21 ; かごマット

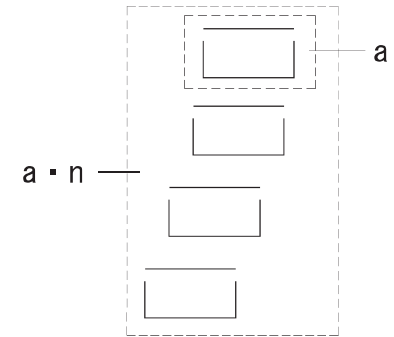
突込式 A型



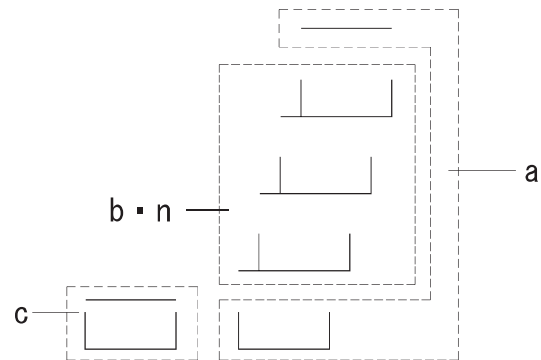
B型



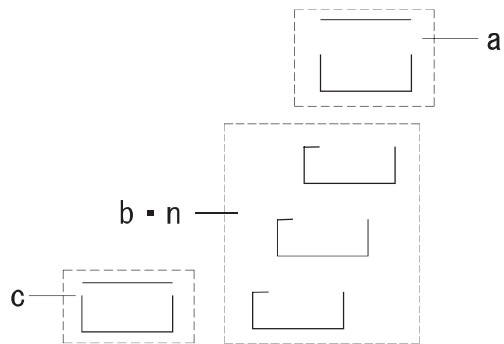
C型



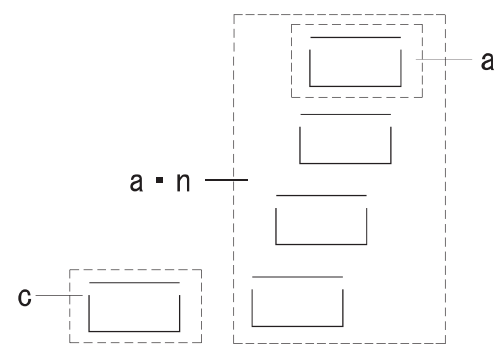
並列式 A型



B型



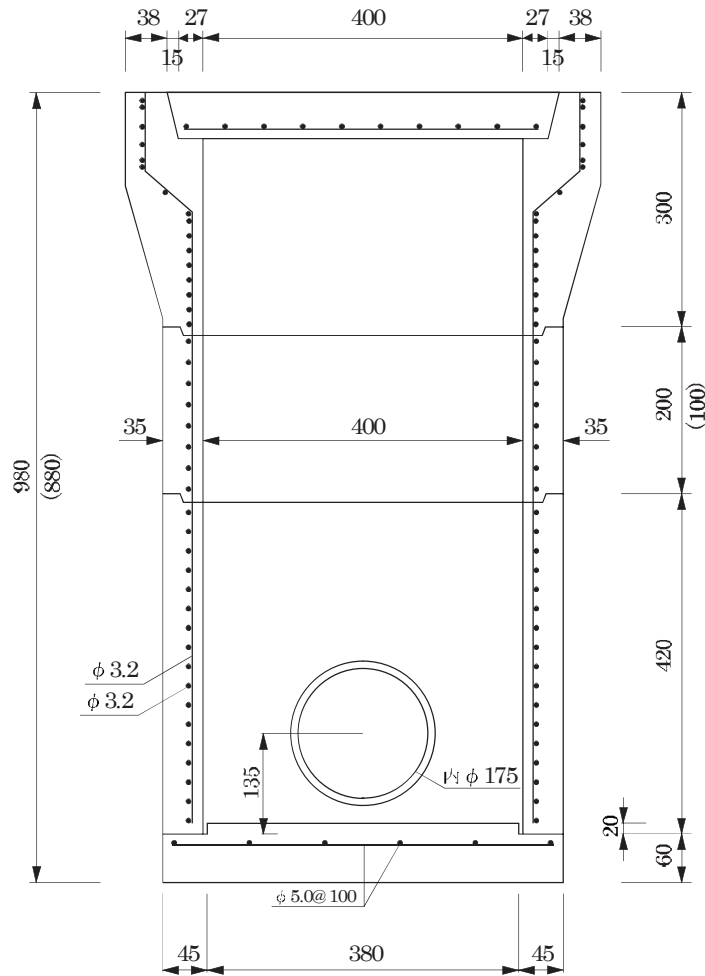
C型



3-10-6

図面番号22 ; 公共樹・汚水樹

汚水樹図 (遠心力鉄筋コンクリート) 400型



汚水樹図 (遠心力鉄筋コンクリート) 500型

