



ラウンドアバウト 環状交差点とは?

車の通行部分が環(円)状になった交差点のこと。
車は右回りに通行するというルールがあります。

ひょうしき 標識も 右回り!

ラウンドアバウト 良いいところ!

車のスピードを抑える
大きな事故が減らせる!

信号がいない!
待ち時間がない→通過時間の短縮!
災害・停電時のスムーズな交通が可能に!

快適ー。

広報誌「土木を楽しむ」過去記事はこちらから!

Instagram: KENTO_DOBOKU

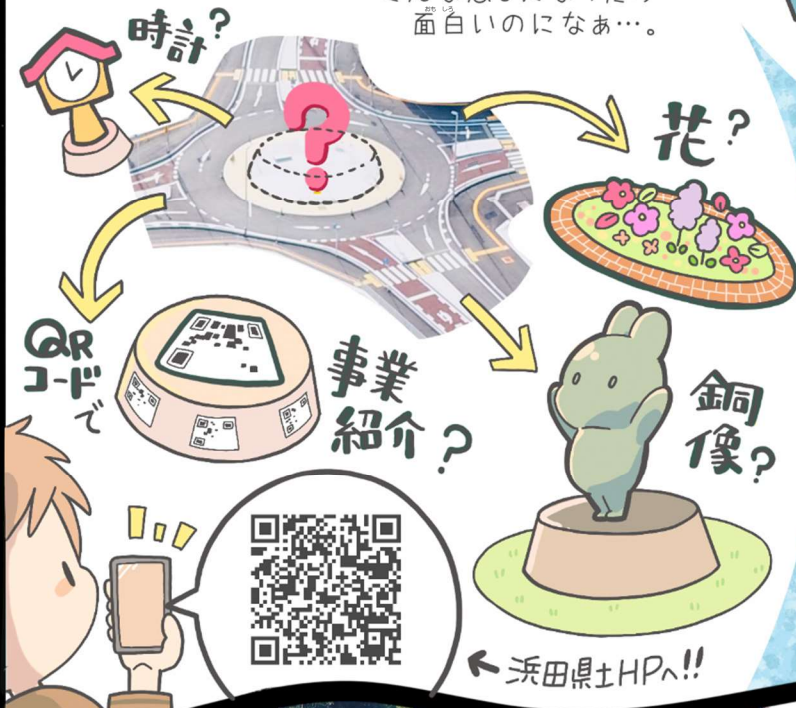
浜田県土HP

もっと気になる！ 佐野ラウンドアバウト

謎に包まれた中心部

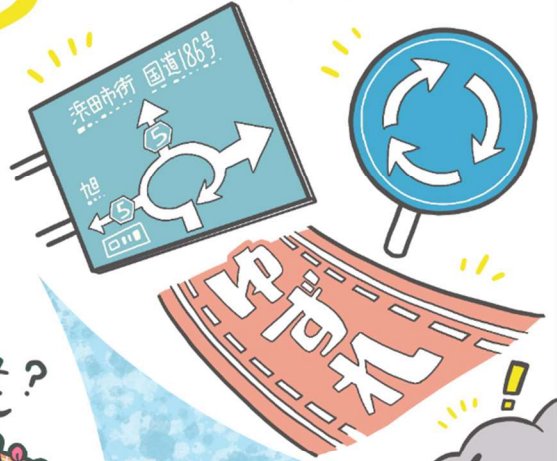
中央島と呼ばれるこの交差点中心部。ここを何か良い感じに使えないか、現在検討しているところらしい。今後どうなるか楽しみ！

こんな感じになったら面白いのになあ…。



珍しい標識・表示！

ぐるぐる矢印や『ゆずれ』路面表示など、ラウンドアバウトならではのものを探してみよう！



近くには 観光スポットも

完成を前に建設中止となってしまった広浜鉄道今福線。歴史を感じる建造物が立ち並びます。



未成線 広浜鉄道今福線



今福線は第3回全国未成線サミットin浜田 (R3.11.13-14) の舞台にもなっています！
しまねインフラツーリズムin石見でも紹介されているので要チェック！