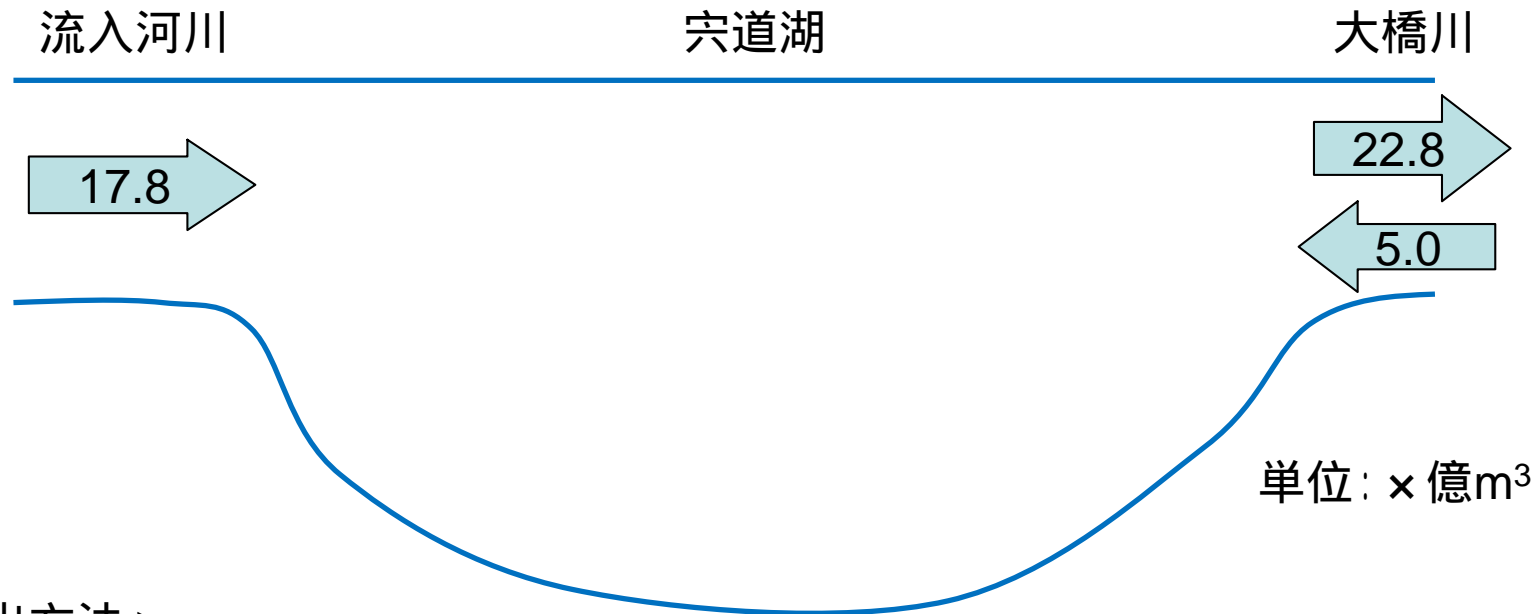


# 宍道湖における収支について

# 水量の収支について



< 算出方法 >

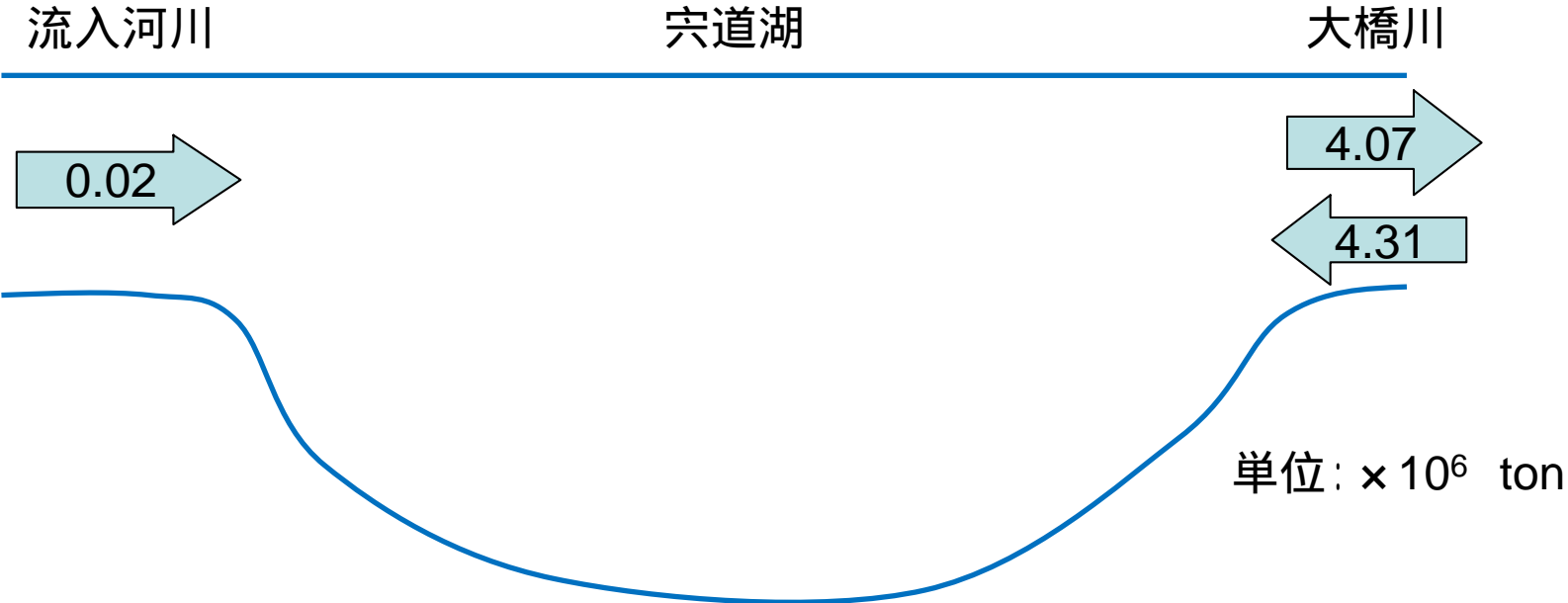
斐伊川(大津)の日流量より算出

大橋川逆流量 / 月

$$= ( \text{宍道湖のCl}^- \text{濃度変化/月} + ( \text{宍道湖のCl}^- - \text{淡水のCl}^- ) \times \text{淡水流入量 / 月} ) \\ \div ( \text{中海上層のCl}^- - \text{宍道湖のCl}^- )$$

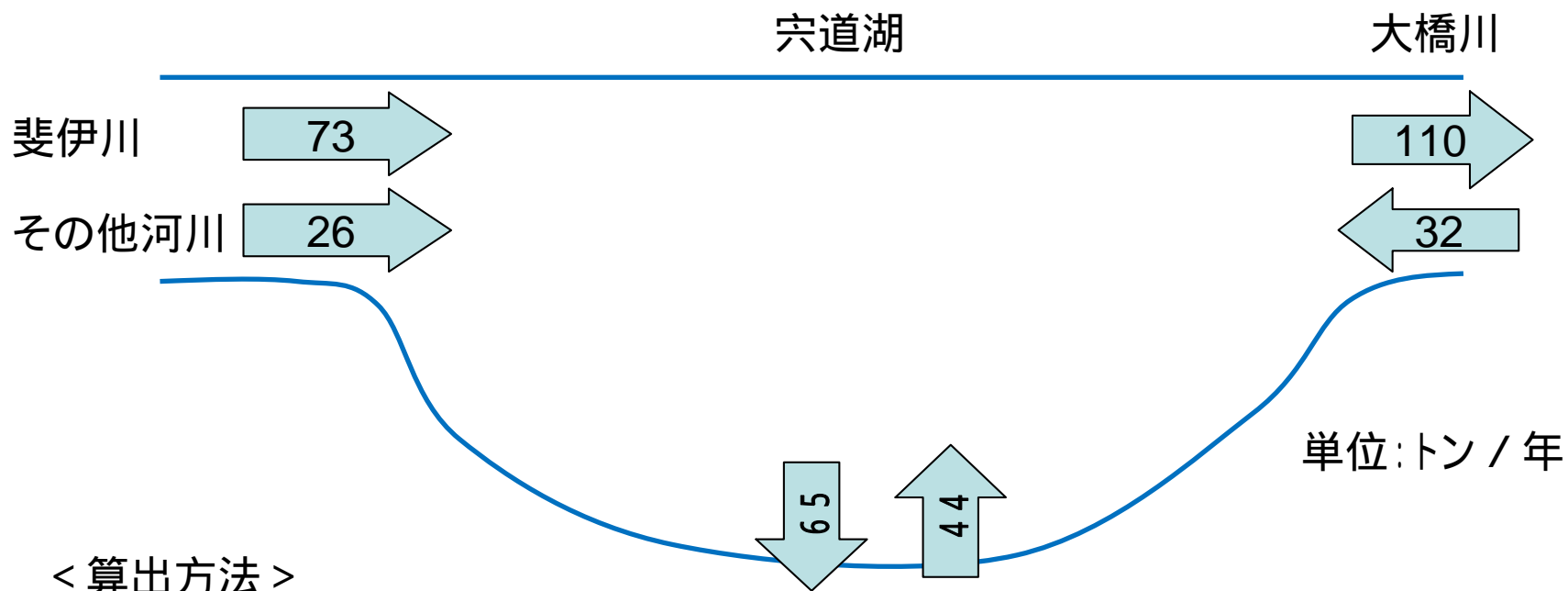
$$\text{宍道湖流出量} = \text{宍道湖流入量} + \text{大橋川逆流量}$$

# 塩化物イオン収支による水量収支の確認結果



計算期間: 1993年1月 ~ 2002年12月

# TPの収支について(1993~2002の10年間平均)



< 算出方法 >

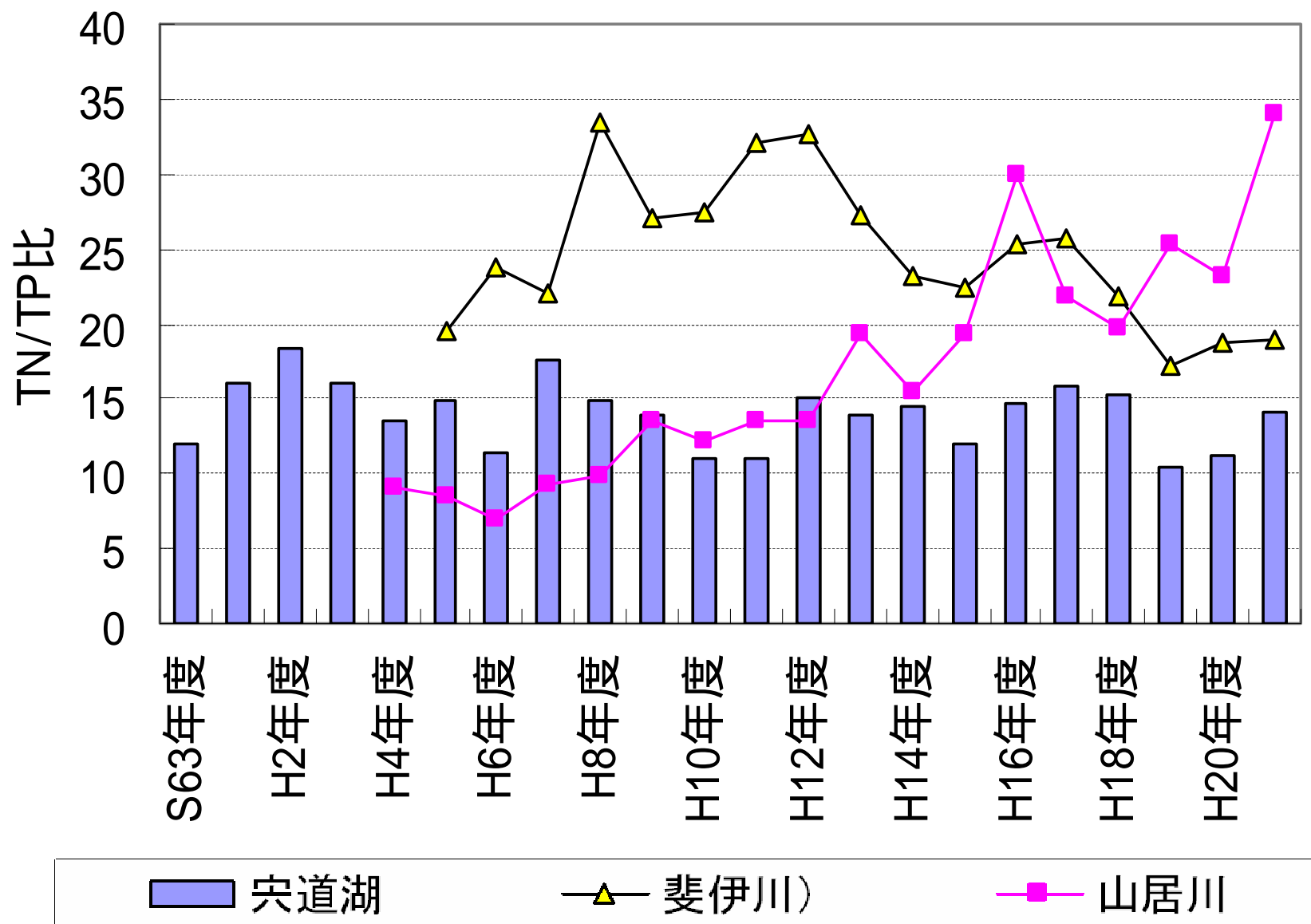
斐伊川のL-Q式:  $\text{Log } L = -5.60 + 1.69 \text{ Log } F$

$L$ : TP load,  $\text{kg s}^{-1}$        $F$ : flow,  $\text{m}^3 \text{s}^{-1}$

(2001.9 ~ 2002.8までの毎日採水結果より)

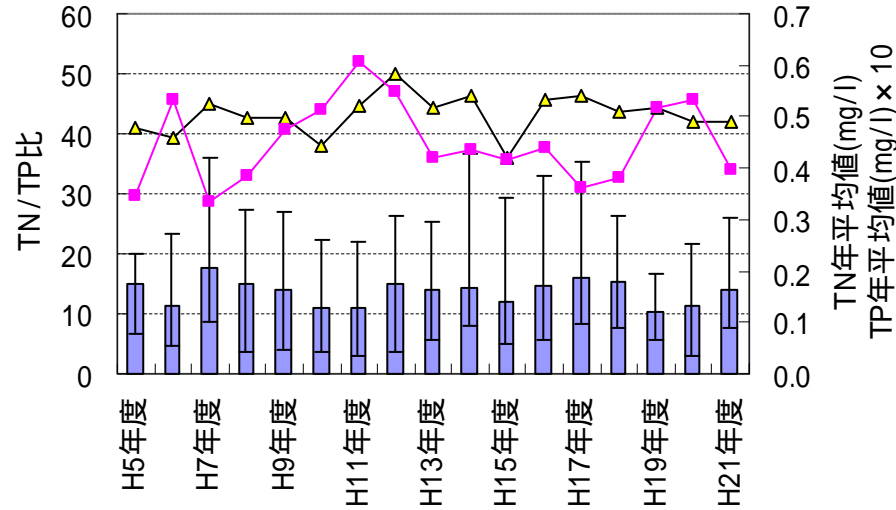
斐伊川の流域面積は 穴道湖の75%として計算

# NP比の比較 (宍道湖と流入河川)

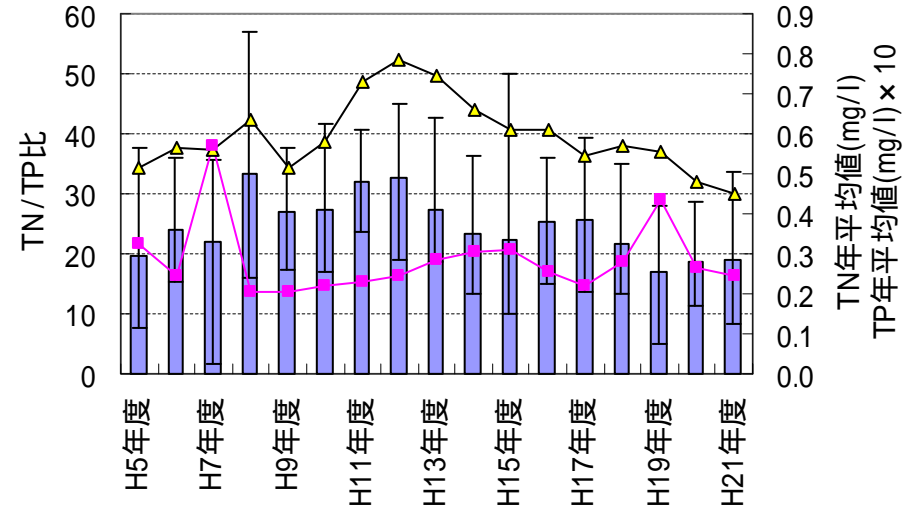


# NP比の比較 (宍道湖と流入河川)

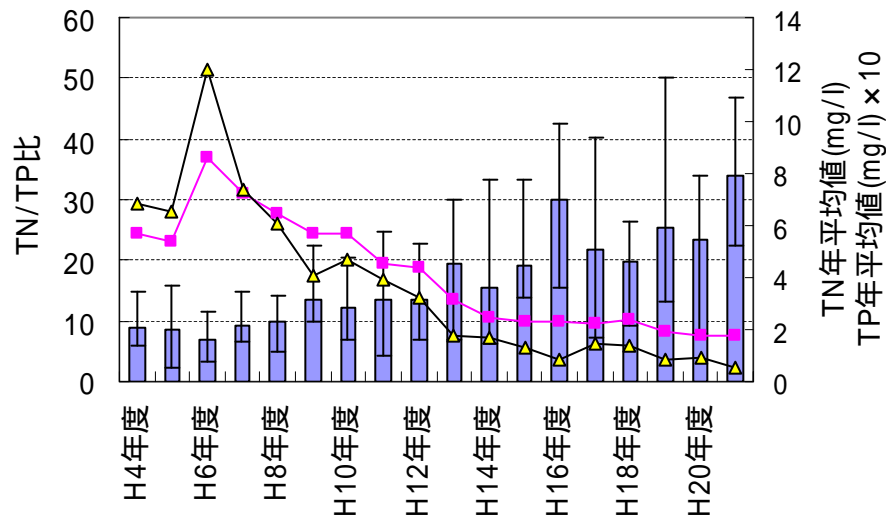
宍道湖: 湖心(表層)



斐伊川: 神立橋



山屈川: 庄司橋



TN/TP年平均値
  TN年平均値
  TP年平均値 × 10