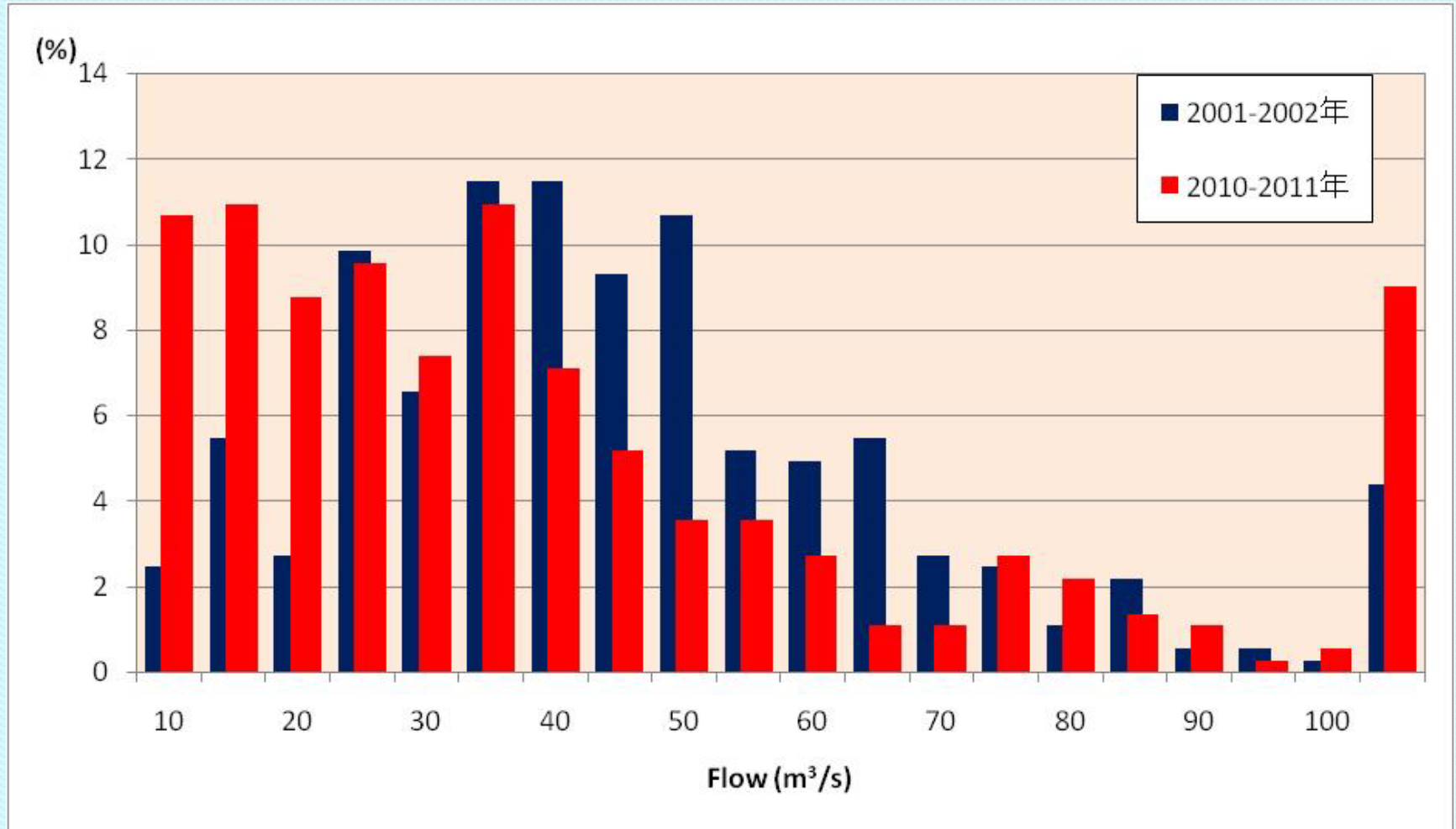


# 流量分布比較



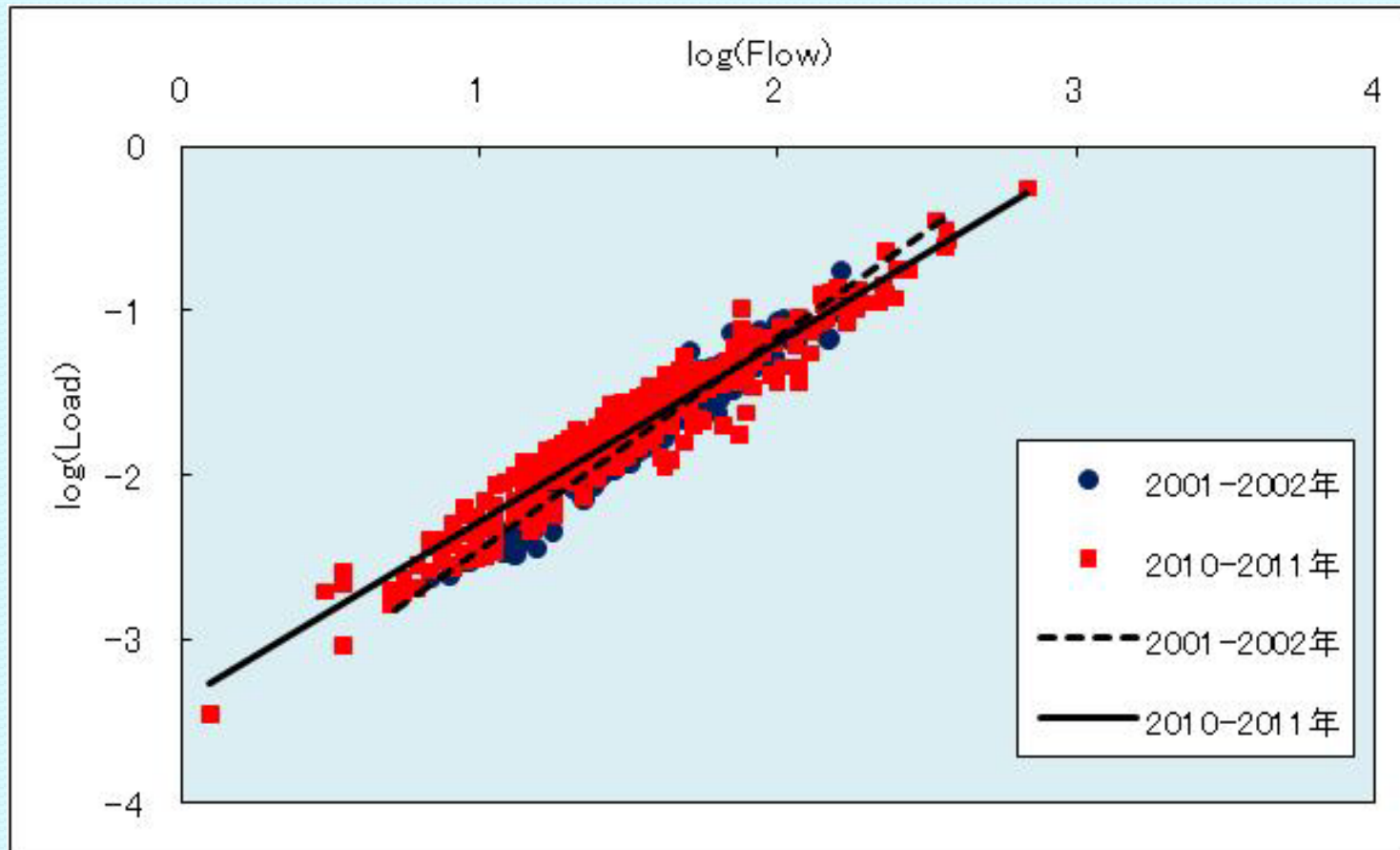
平均流量・・・2001～2002年：45.3m³/s

2010～2011年：48.0m³/s

## TN負荷量L-Q式

2001～2002年： $y = 1.2906x - 3.7408$  ( $r = 0.9761$ )

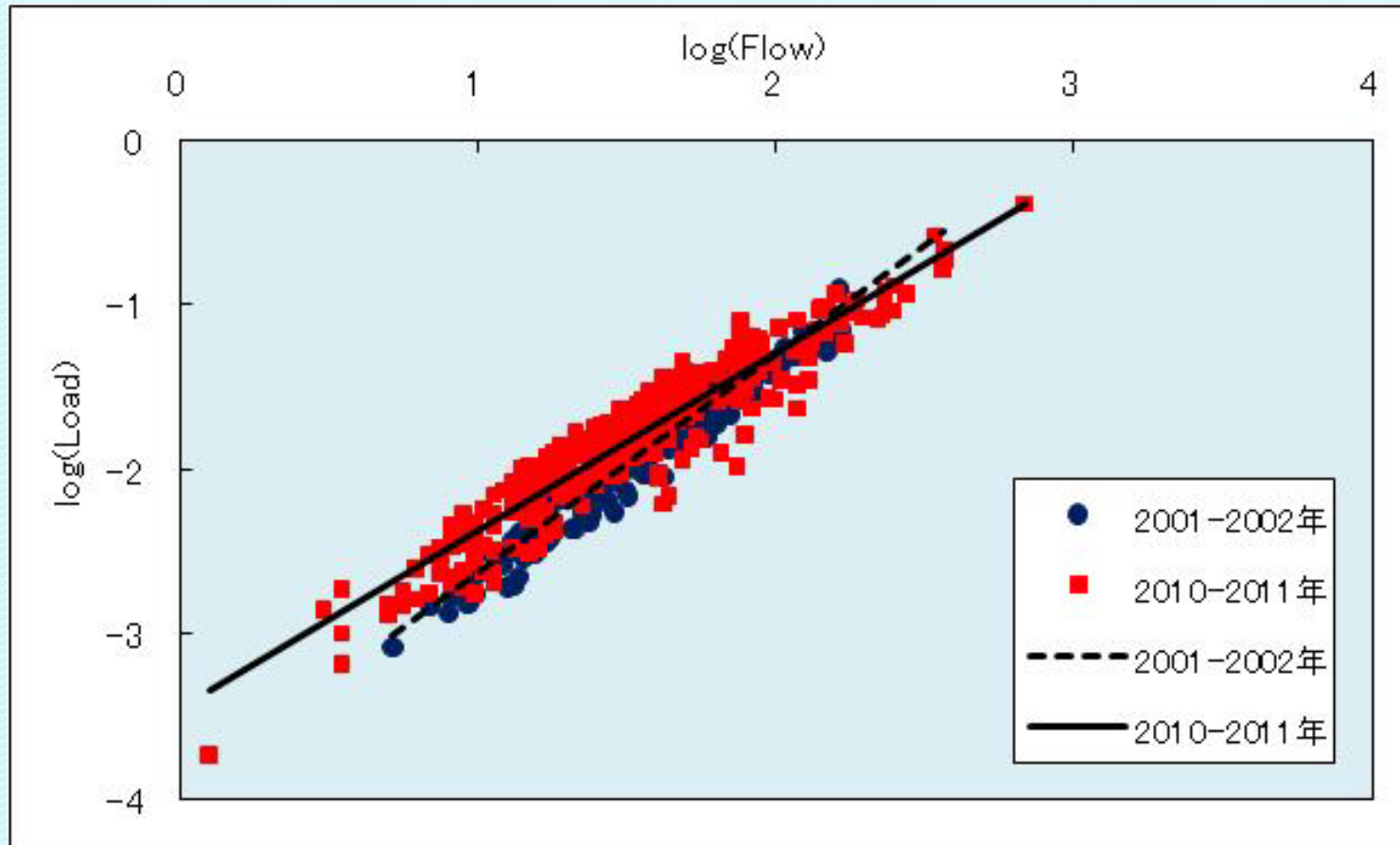
2010～2011年： $y = 1.0899x - 3.3716$  ( $r = 0.9615$ )



## NO<sub>3</sub>-N負荷量L-Q式

2001～2002年： $y = 1.3240x - 3.9470$  ( $r = 0.9721$ )

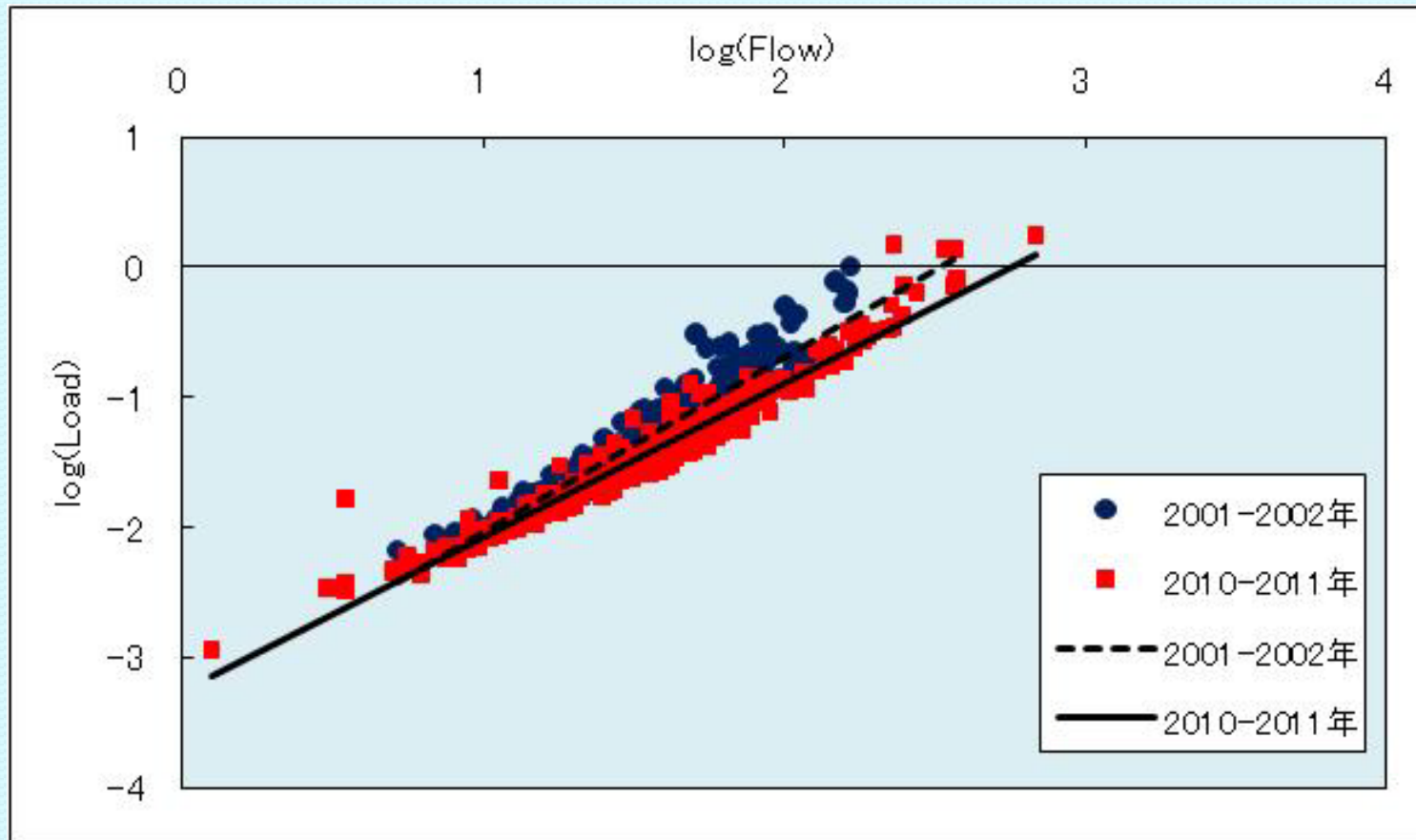
2010～2011年： $y = 1.0818x - 3.4516$  ( $r = 0.9398$ )



## TOC負荷量L-Q式

2001～2002年： $y = 1.3420x - 3.3750$  ( $r = 0.9261$ )

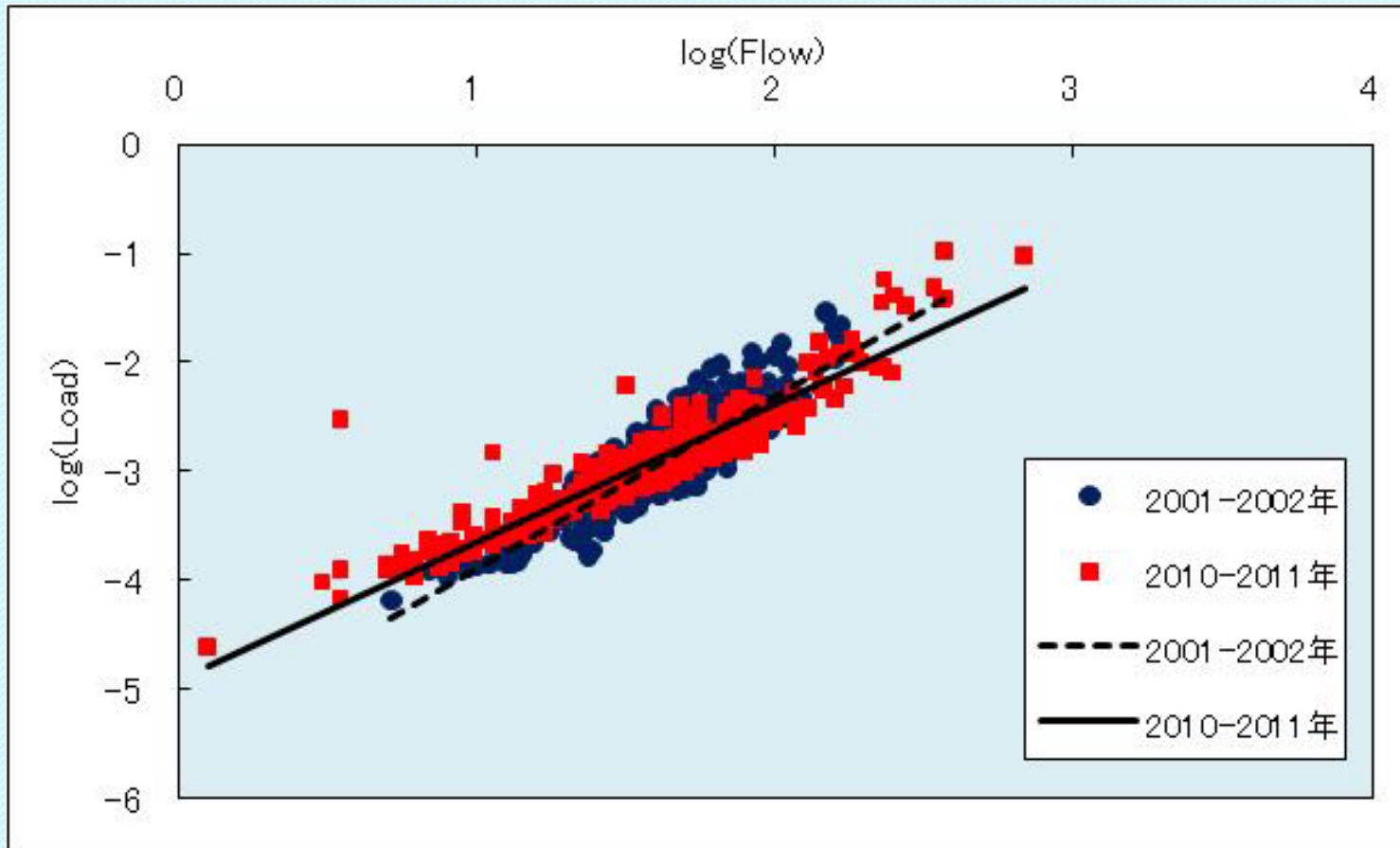
2010～2011年： $y = 1.1852x - 3.2657$  ( $r = 0.9710$ )



## TP負荷量L-Q式

2001～2002年： $y = 1.5861x - 5.4883$  ( $r = 0.8832$ )

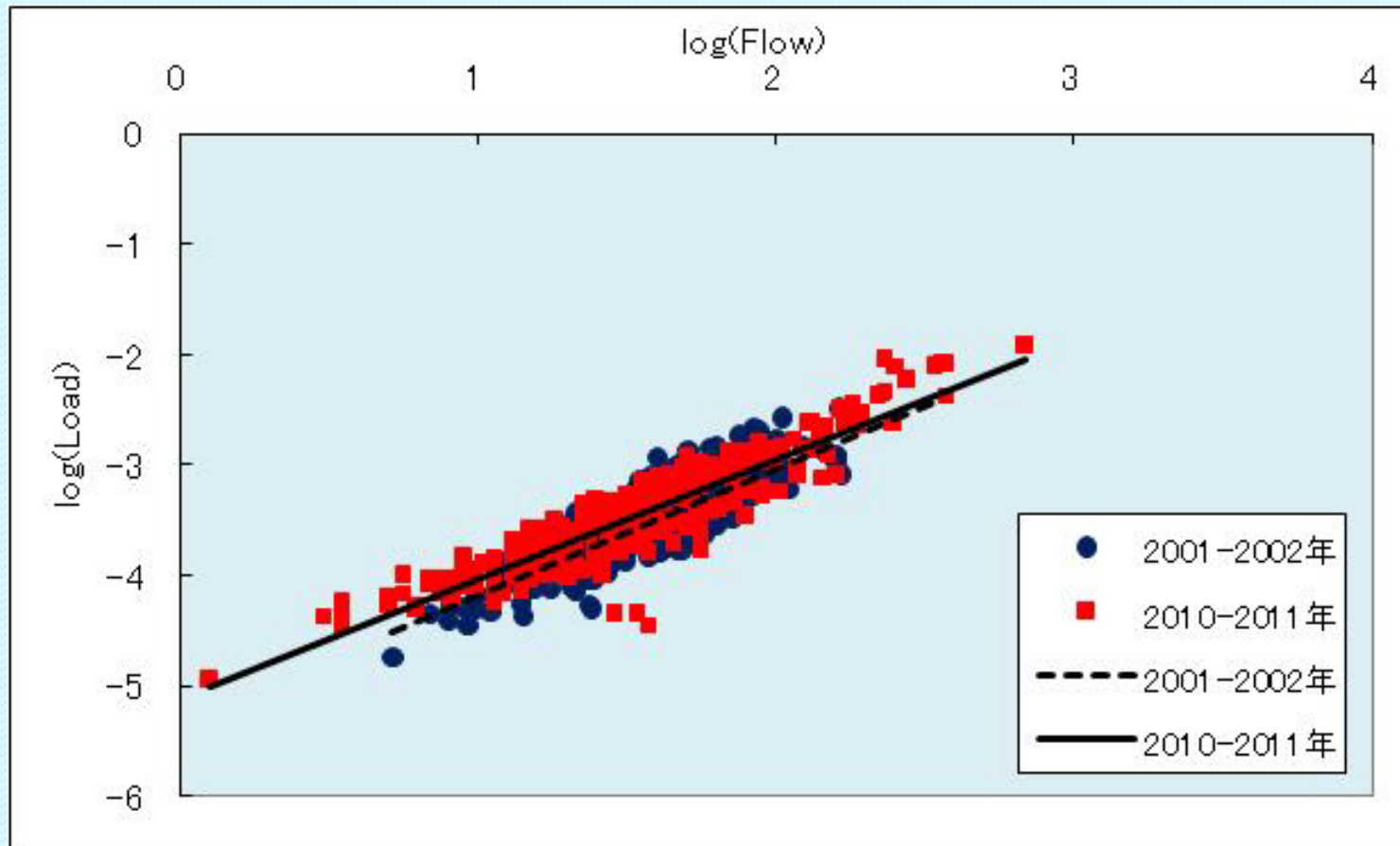
2010～2011年： $y = 1.2680x - 4.9152$  ( $r = 0.9356$ )



## PO<sub>4</sub>-P負荷量L-Q式

2001～2002年： $y = 1.1435x - 5.3296$  ( $r = 0.8132$ )

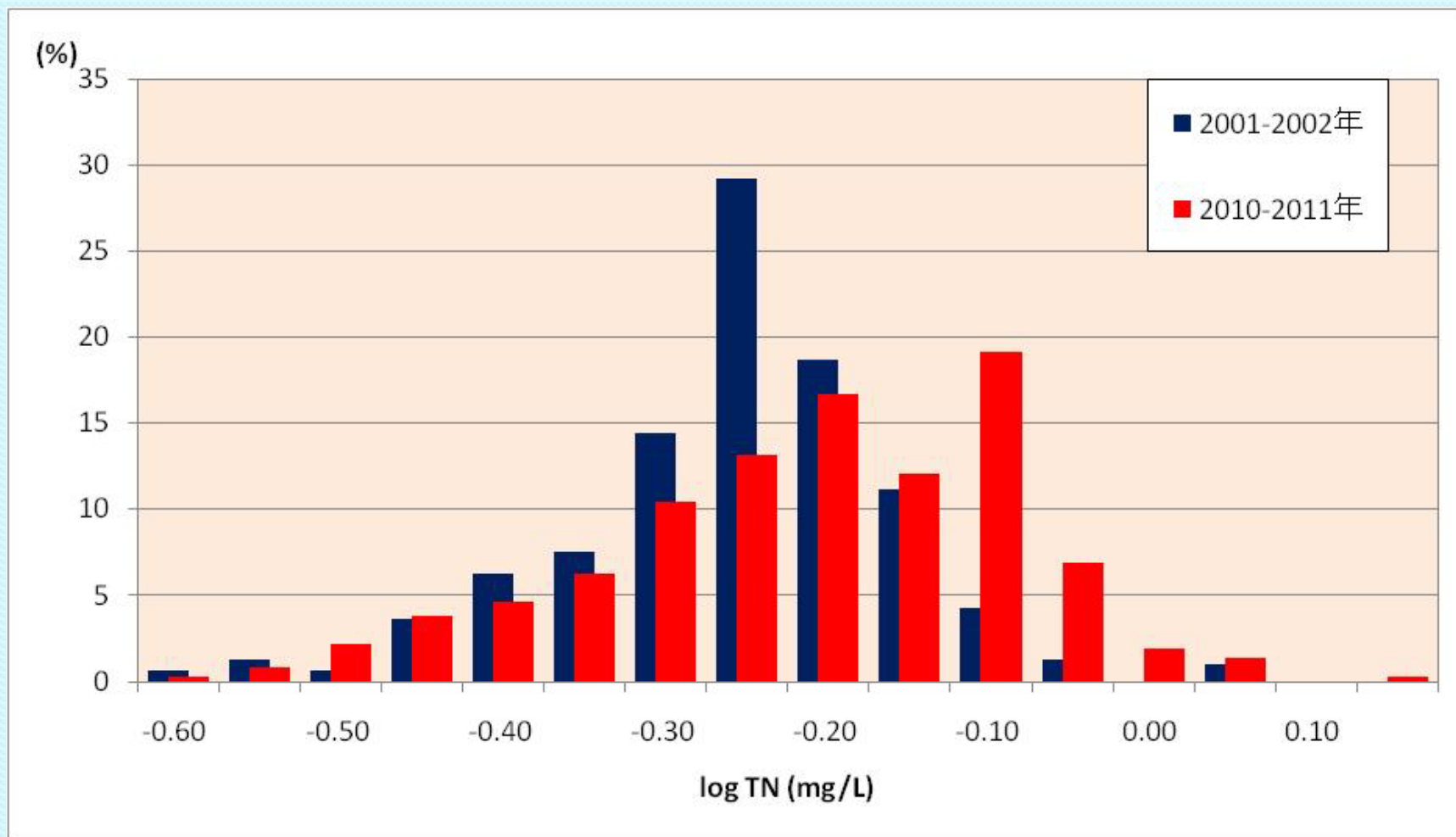
2010～2011年： $y = 1.0791x - 5.1124$  ( $r = 0.9139$ )



## 年間負荷量比較

	比較	2010-2011		2001-2002	
		計算値	2001年LQ式	計算値	2010年LQ式
	流量(億m <sup>3</sup> )	15.1	-	14.3	-
負荷量 (t/year)	TN	957	1024	837	869
	TP	61.7	76.5	51	51.1
	TOC	1878	3028	2398	1628
	NO <sub>3</sub> -N	768	745	597	700
	PO <sub>4</sub> -P	16.6	13.4	11.9	15.1

# TN濃度对数分布比較

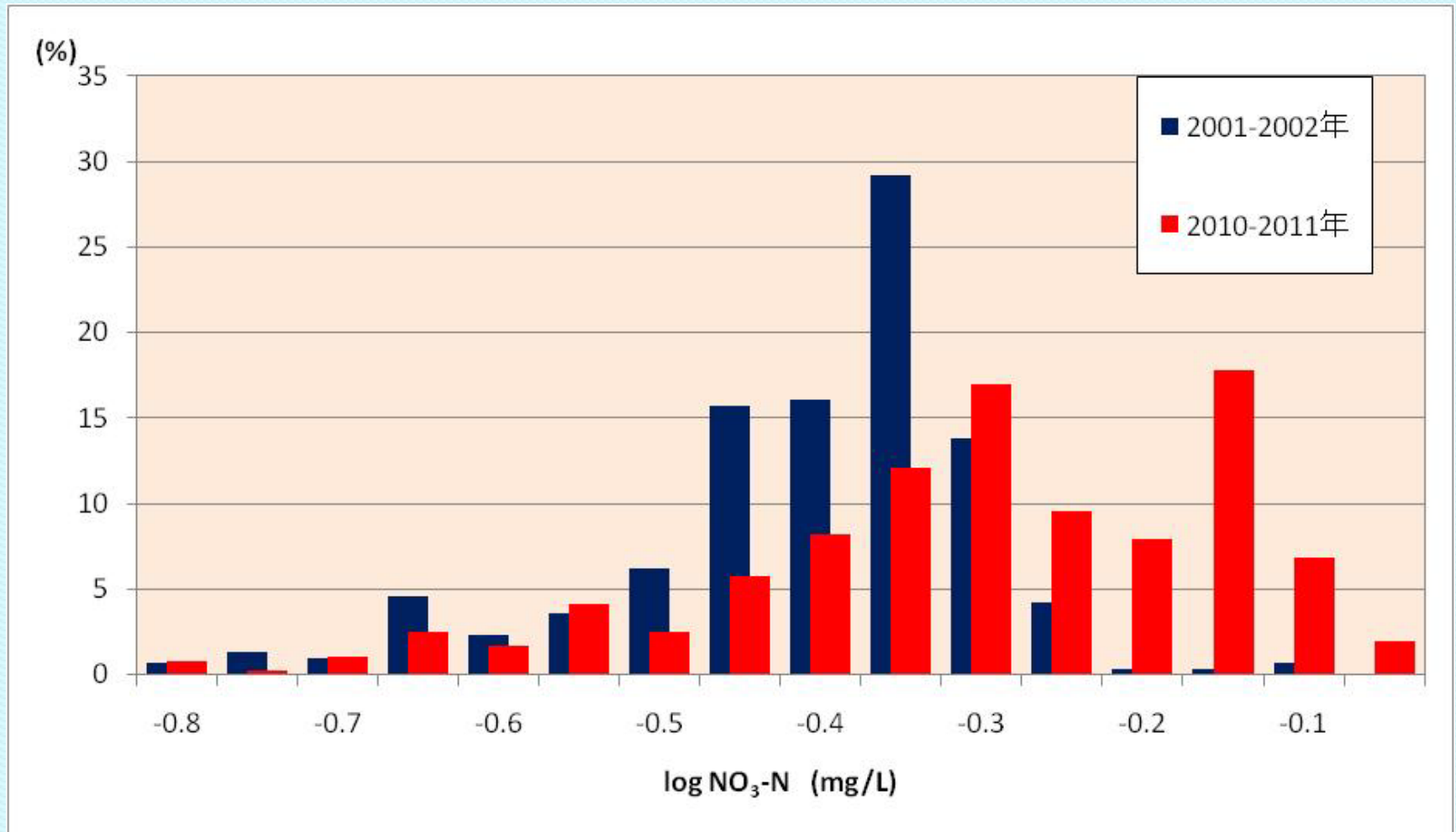


平均濃度・・・2001～2002年：0.524mg/L

2010～2011年：0.578mg/L



# NO<sub>3</sub>-N濃度对数分布比較



平均濃度・・・2001～2002年：0.369mg/L

2010～2011年：0.468mg/L