

斐伊川連続調査結果について

調査概要

- ・採水地点：神立橋
- ・採水期間：2010年7月1日～2011年6月30日 (n=365)
- ・調査項目：TN、TP、TOCなど12項目

解析内容

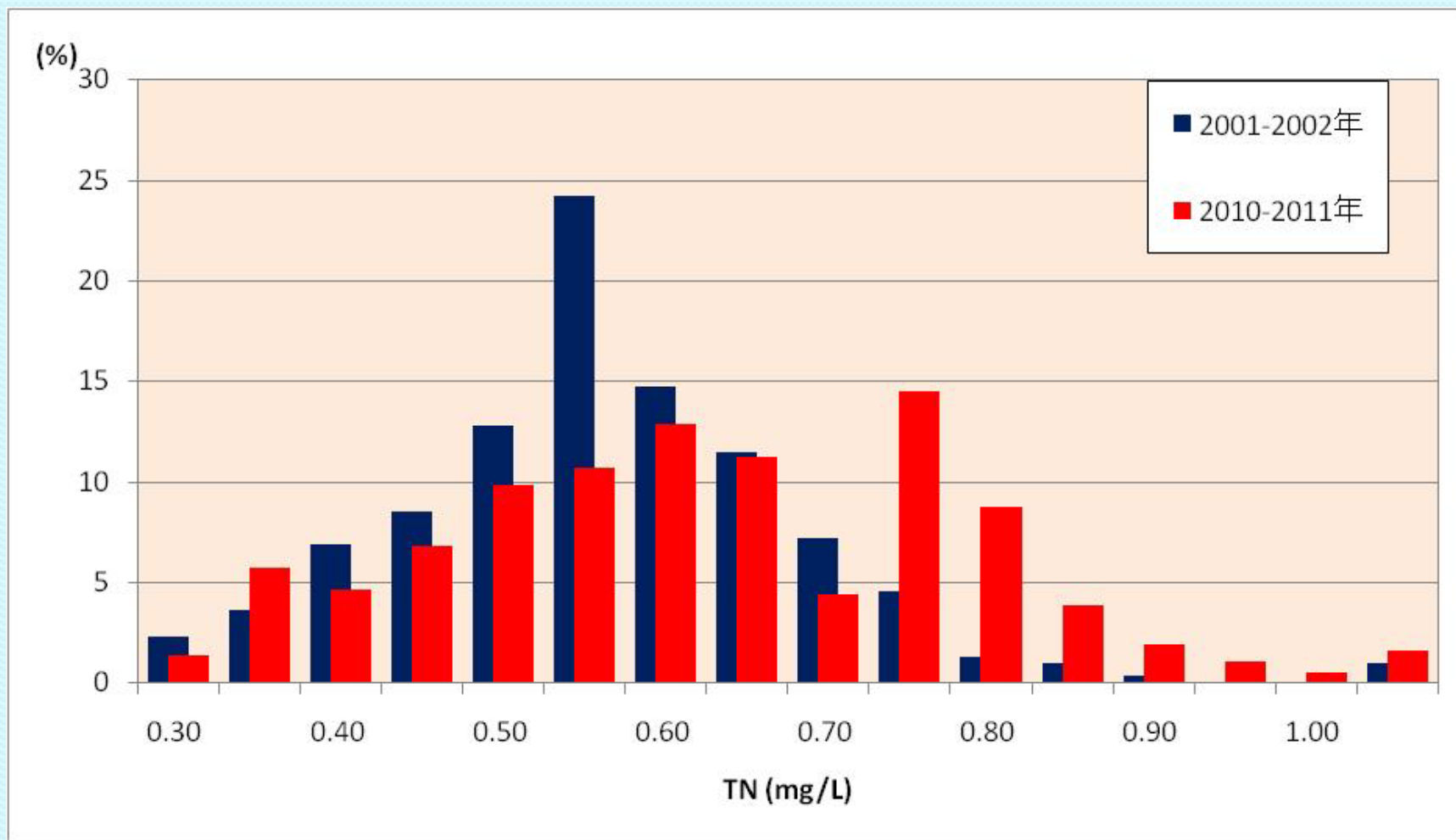
- ・TN、NO₃-N、TOC、TP、PO₄-Pについて解析
- ・L-Q式による汚濁負荷量の推定
- ・2001～2002年調査時との比較

※流量は、国交省大津観測所の水位をもとにH-Q式により算出

斐伊川流域図



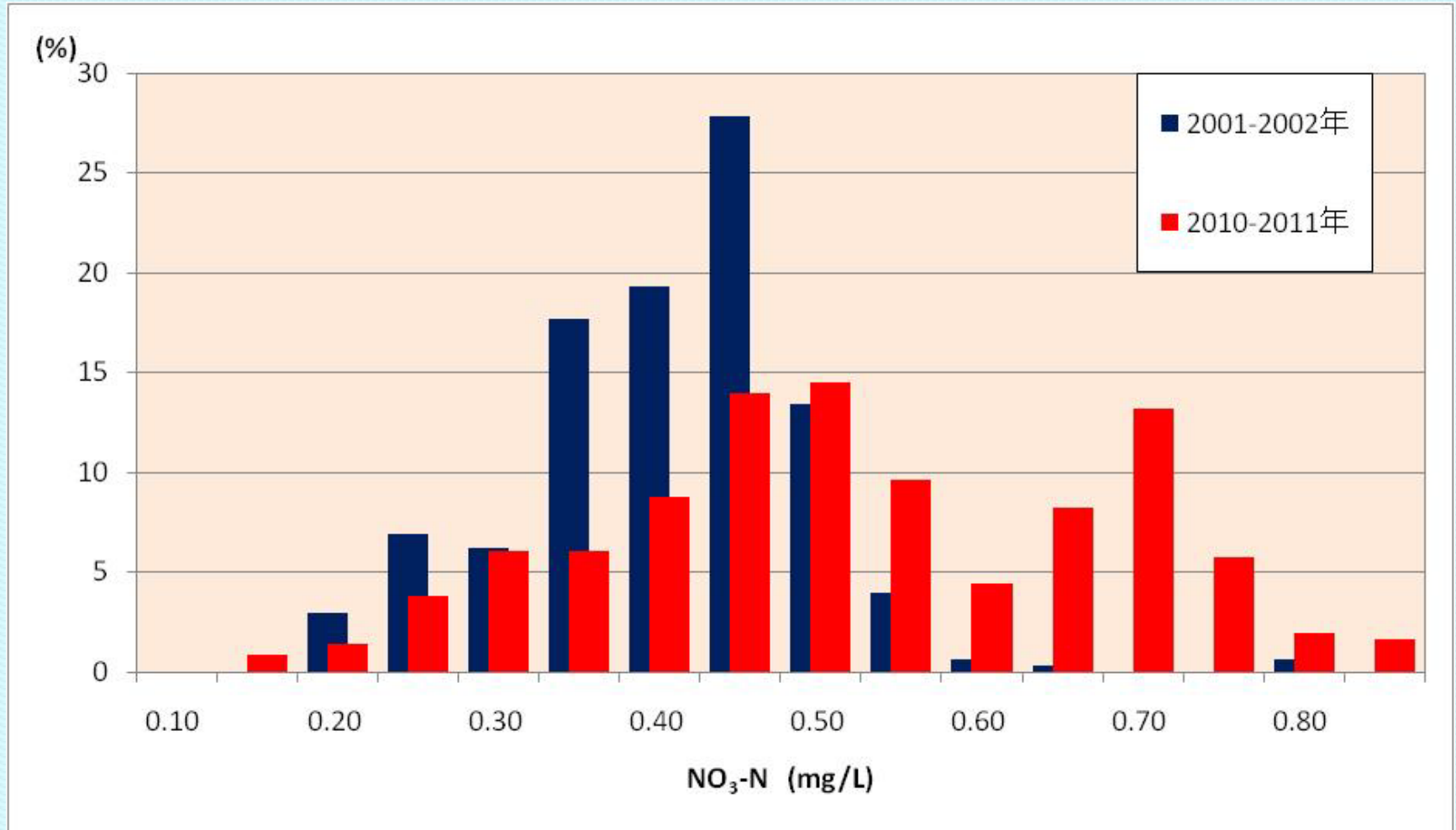
TN濃度分布比較



平均濃度...2001 ~ 2002年: 0.538mg/L

2010 ~ 2011年: 0.601mg/L

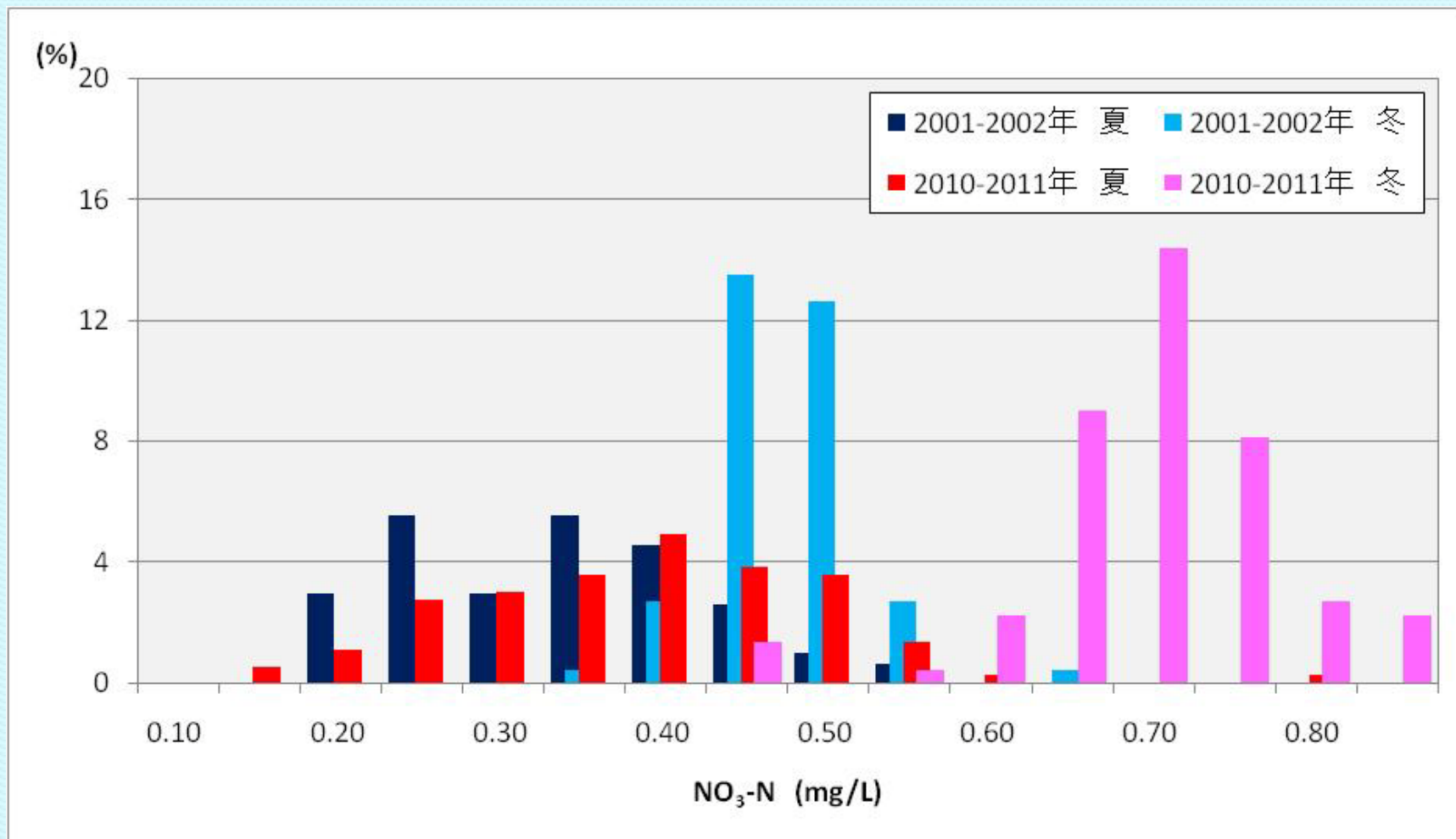
NO₃-N濃度分布比較



平均濃度...2001 ~ 2002年 : 0.380mg/L

2010 ~ 2011年 : 0.496mg/L

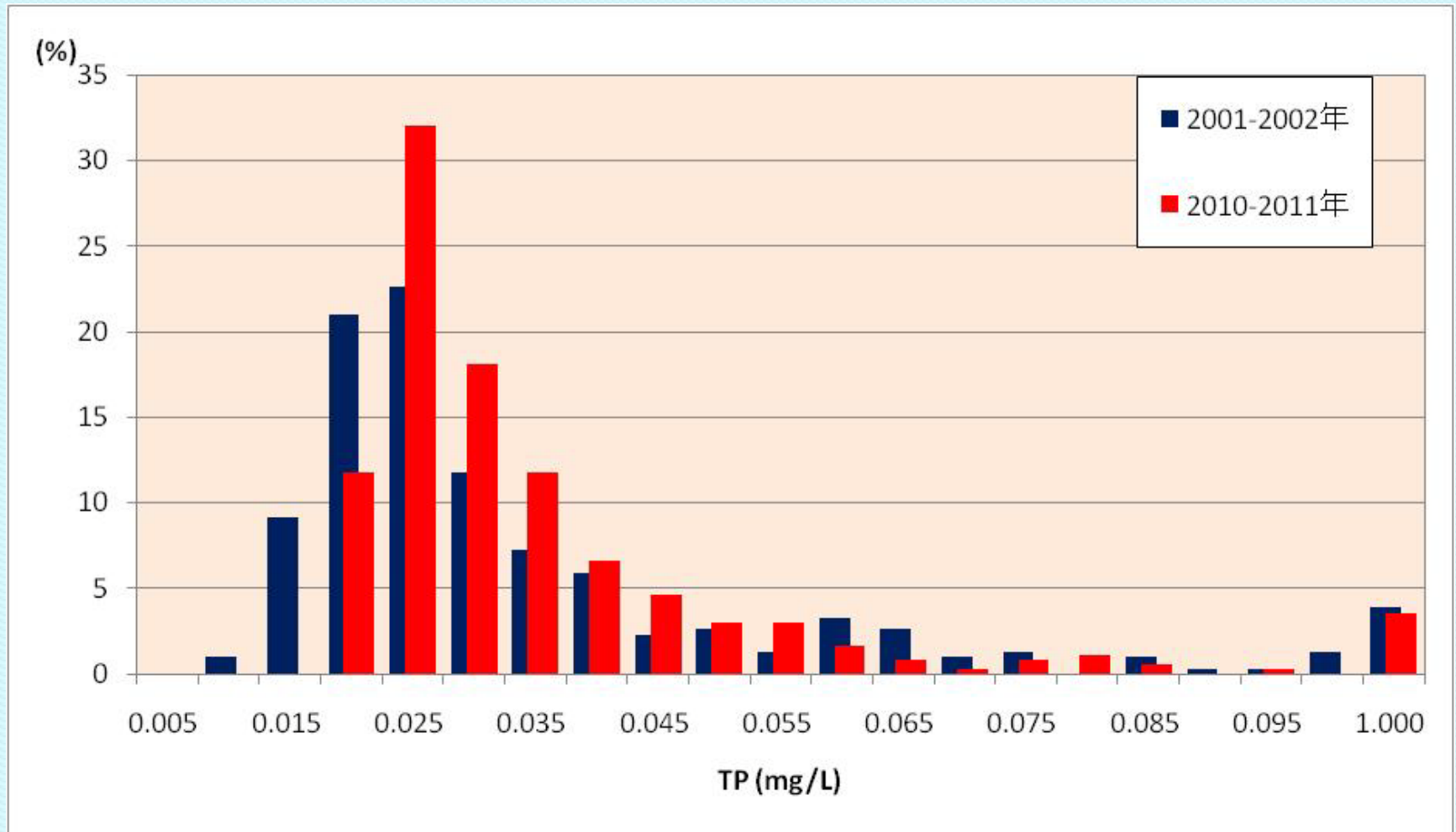
NO₃-N濃度分布比較(夏:6~8月、冬:12~2月)



平均濃度...2001~2002年夏:0.308mg/L
冬:0.361mg/L

2010~2011年夏:0.450mg/L
冬:0.675mg/L

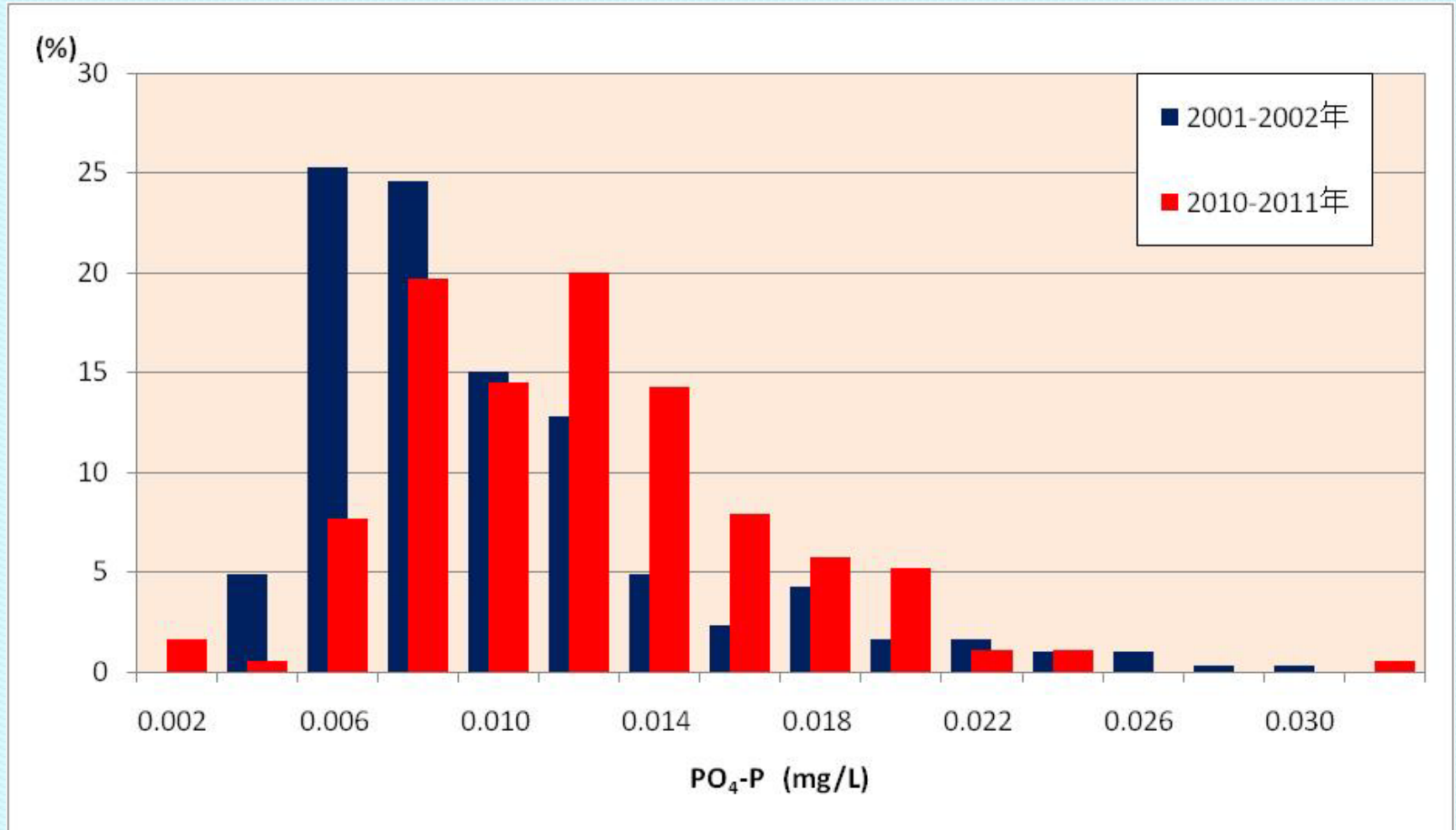
TP濃度分布比較



平均濃度...2001 ~ 2002年: 0.034mg/L

2010 ~ 2011年: 0.037mg/L

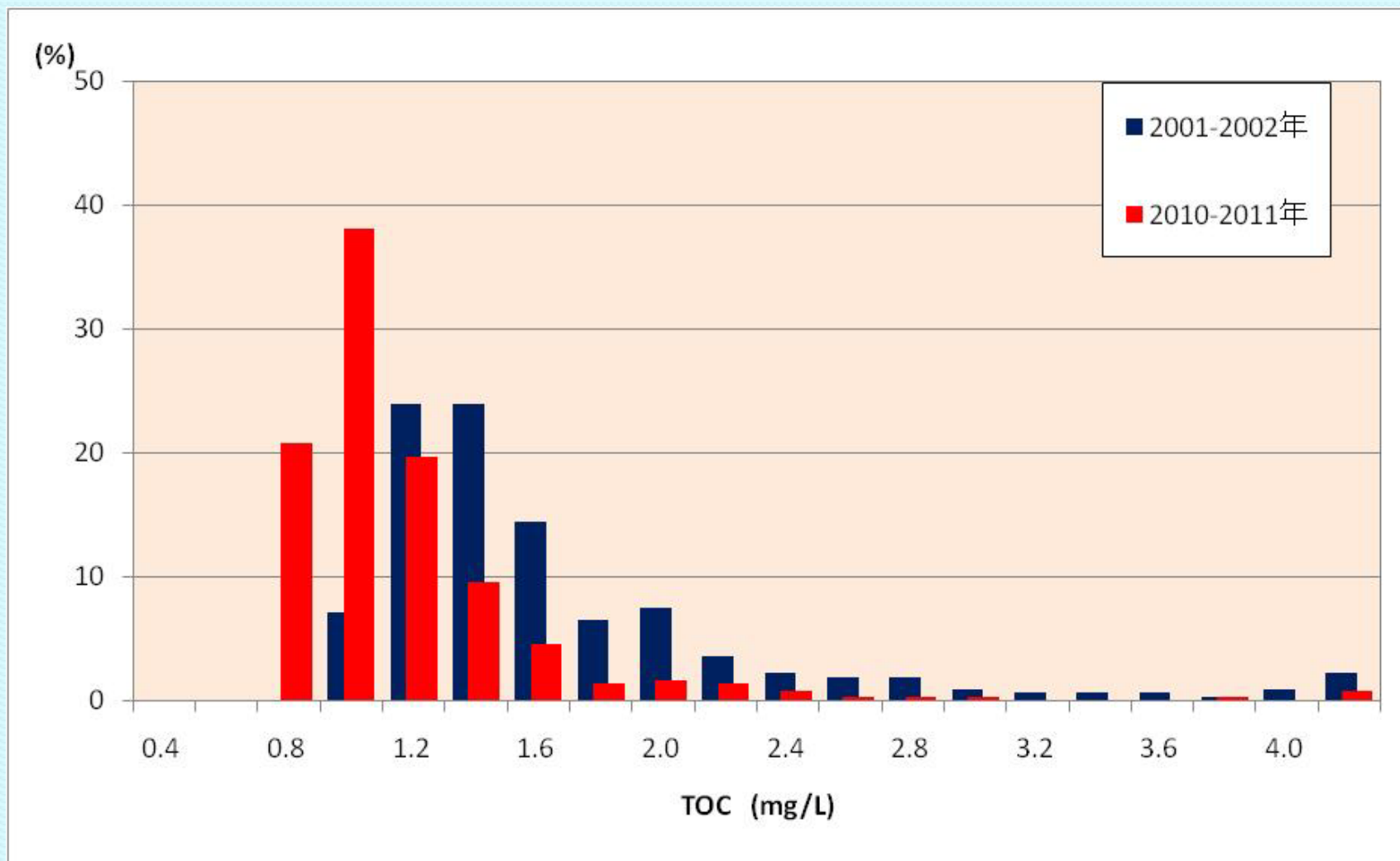
PO₄-P濃度分布比較



平均濃度...2001 ~ 2002年: 0.009mg/L

2010 ~ 2011年: 0.011mg/L

TOC濃度分布比較



平均濃度・・・2001～2002年：1.59mg/L

2010～2011年：1.09mg/L