

き す い ～宍道湖・中海 水質情報～

輝水だより

(第212号)



平成29年2月発行

[お問い合わせ先] 島根県環境生活部環境政策課
 宍道湖・中海対策推進室(電話:0852-22-5562)

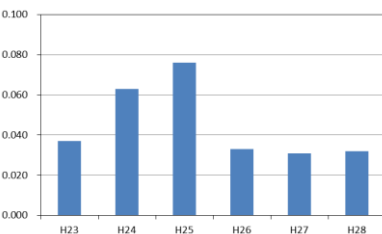
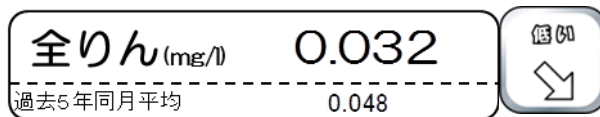
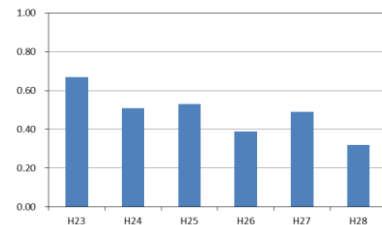
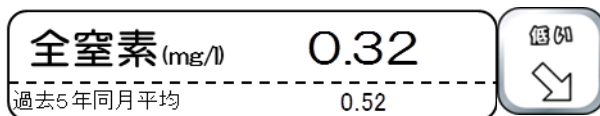
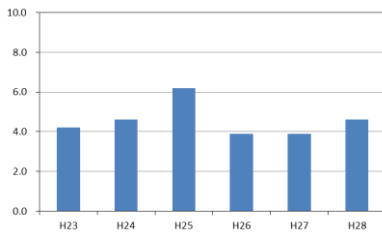
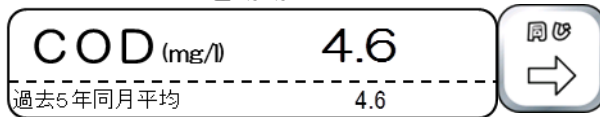
平成28年4月の宍道湖・中海の水質状況について、速報値をお知らせします。

〈COD、全窒素、全りん〉

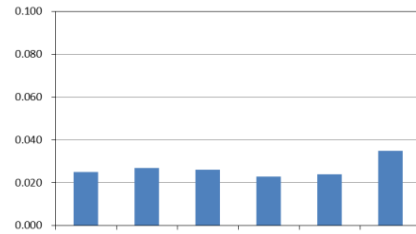
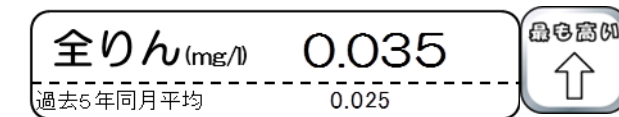
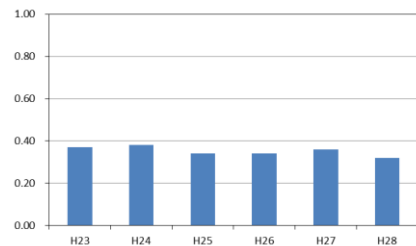
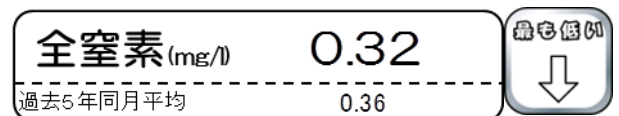
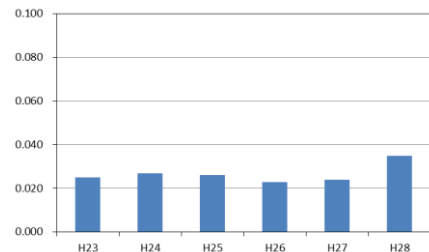
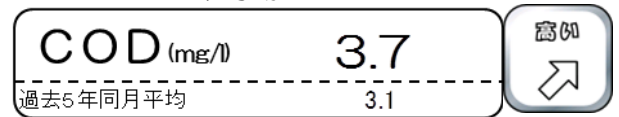
概況

- 宍道湖湖心では、過去5年間（平成23年度～27年度）の同月と比べると、CODは平均値と同じ濃度、全窒素は最も低い濃度、全りんは平均値よりも低い濃度でした。
- 中海湖心では、過去5年間の同月と比べると、COD平均値よりも高い濃度、全窒素は最も低い濃度、全りんは最も高い濃度でした。

宍道湖湖心



中海湖心



宍道湖・中海をもっときれいにするために できることから始めましょう！

家庭での取組

- 鍋や皿の汚れを拭き取ってから洗いましょう。
- 廃食用油を流しに流さないよう、回収に出すか古紙等にしみこませてゴミとして出しましょう。
- 石鹼や合成洗剤は適正な量を使用しましょう。
- 浄化槽をご使用の方は、適正な使用・管理に努めましょう。



コラム

宍道湖と中海は、中国山地を源とする斐伊川の下流域にあり、大橋川を介して連なる代表的な汽水湖（淡水と海水がまざる湖）として知られています。その広さは宍道湖が全国第7位、中海は全国第5位で、両湖の面積を合わせると全国最大の汽水域となります。

両湖は、優れた景観を創り出すとともに、レクリエーション等の憩いの場や観光資源、魚介類の生息、渡り鳥の飛来などの場として様々な恩恵をもたらす、かけがえのない財産です。

これからも、みんなで守っていききたいですね。