

き す い ～宍道湖・中海 水質情報～

輝水だより

(第210号)



平成28年3月発行

[お問い合わせ先] 島根県環境生活部環境政策課
宍道湖・中海対策推進室(電話:0852-22-5279)

平成28年1～2月の宍道湖・中海の水質状況について、速報値をお知らせします。

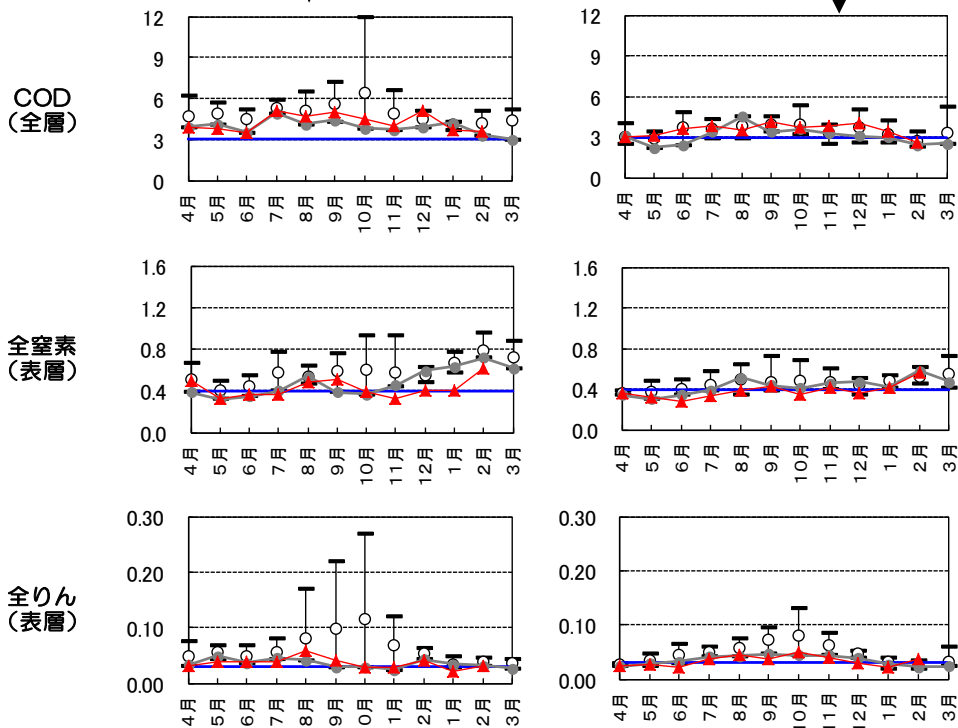
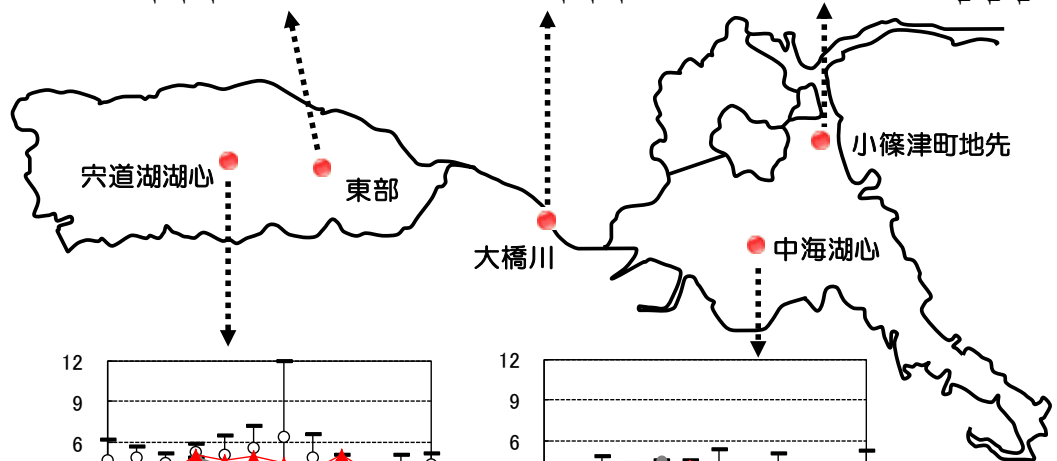
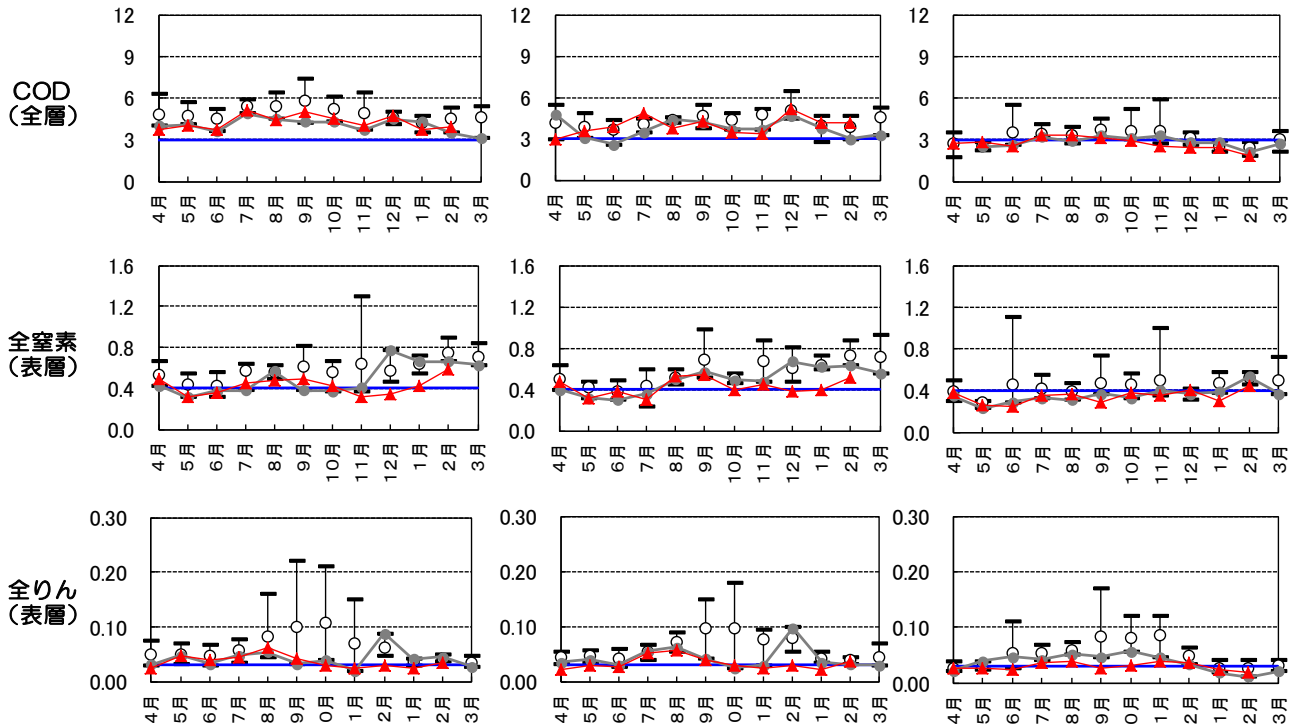
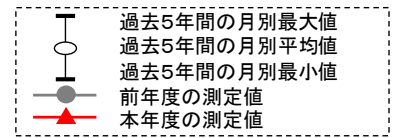
調査結果 (裏面に経月推移のグラフがあります)

項目	単位	環境基準 (湖沼AⅢ類 型)	宍道湖						中海				[参考]平成26年度平均	
			湖心		東部		大橋川		湖心		小篠津町地先		宍道湖 (湖心)	中海 (湖心)
調査機関	-	-	国交省		国交省		国交省		国交省		島根県		-	-
調査日	-	-	1月6日	2月4日	1月6日	2月4日	1月6日	2月4日	1月5日	2月1日	1月4日	2月4日	-	-
水温(上層)	℃	-	8.6	5.7	8.7	5.4	8.8	5.6	9.1	5.9	9.0	5.5	-	-
pH(上層)	-	6.5~8.5	8.0	7.6	7.7	7.8	8.2	7.9	8.1	7.8	8.1	7.8	-	-
DO(上層)	mg/l	7.5以上	11	13	12	13	12	13	10	12	10	12	10	9.4
DO(下層)	mg/l	7.5以上	12	13	12	13	11	13	4.2	9.1	7.2	7.5	9.0	4.8
COD(全層平均)	mg/l	3以下	3.7	3.6	3.7	3.9	4.2	4.2	3.4	2.6	2.4	1.8	3.9	3.0
SS(上層)	mg/l	5以下	2	5	4	5	2	6	3	5	<1	1	5	3
全窒素(上層)	mg/l	0.4以下	0.40	0.61	0.43	0.59	0.39	0.52	0.41	0.56	0.30	0.44	0.48	0.42
全りん(上層)	mg/l	0.03以下	0.020	0.030	0.023	0.035	0.022	0.037	0.021	0.038	0.023	0.018	0.035	0.034
クロロフィルa(上層)	μg/l	-	14	15	10	23	12	20	3	12	3.2	3.8	21	12
Cl(上層)	mg/l	-	1,900	1,200	1,700	1,800	2,200	1,800	9,000	6,000	7,300	4,700	1,600	8,500
Cl(下層)	mg/l	-	2,000	1,700	2,100	1,800	3,200	1,800	16,000	11,000	17,000	16,000	1,800	15,000

水質用語の説明

- pH : 水の酸性アルカリ性を示します。
- DO : 水に溶けている酸素の量を示します。
- COD : 水中の有機物量を示します。
数値が大きいほど有機物が多いです。
- SS : 懸濁物質の略称です。
この数値が大きいほど、濁っていることが多いです。
- Cl : 海水の割合を示す指標で、海水の割合を知ることができます。海水では約 19,000mg/l です。
- 全窒素、全りん : 生物の成育に不可欠な代表的な栄養塩類です。
必要以上に増加すると、アオコや赤潮の原因となります。
- クロロフィル a : 植物プランクトンに含まれる葉緑素の量を示します。
この数値が大きいほど、植物プランクトンが多いことを示します。

注) 単位はすべて、mg/l
 青線は環境基準値 (COD : 3、全窒素 : 0.4、全りん : 0.03)



輝水だよりはホームページでもご覧いただくことができます。(他にもいろいろな情報満載！)

http://www.pref.shimane.lg.jp/shinjiko_nakaumi/kisui_dayori/