

き す い ～宍道湖・中海 水質情報～

# 輝水だより

(第209号)



平成28年2月発行

[お問い合わせ先] 島根県環境生活部環境政策課  
宍道湖・中海対策推進室(電話:0852-22-5279)

**平成27年11～12月**の宍道湖・中海の水質状況について、速報値をお知らせします。

調査結果 (裏面に経月推移のグラフがあります)

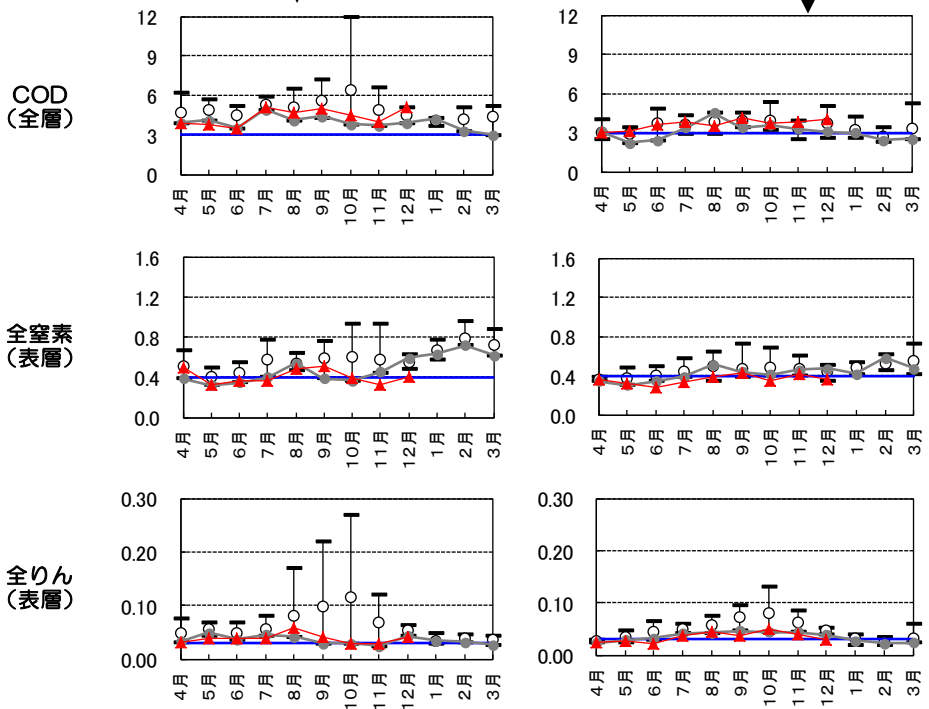
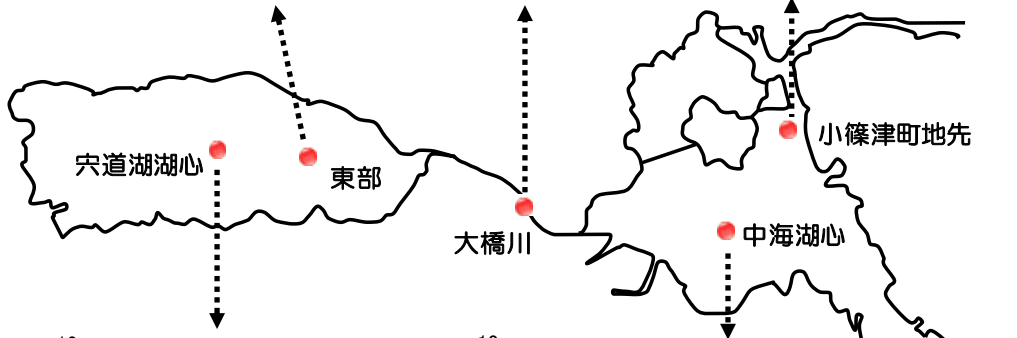
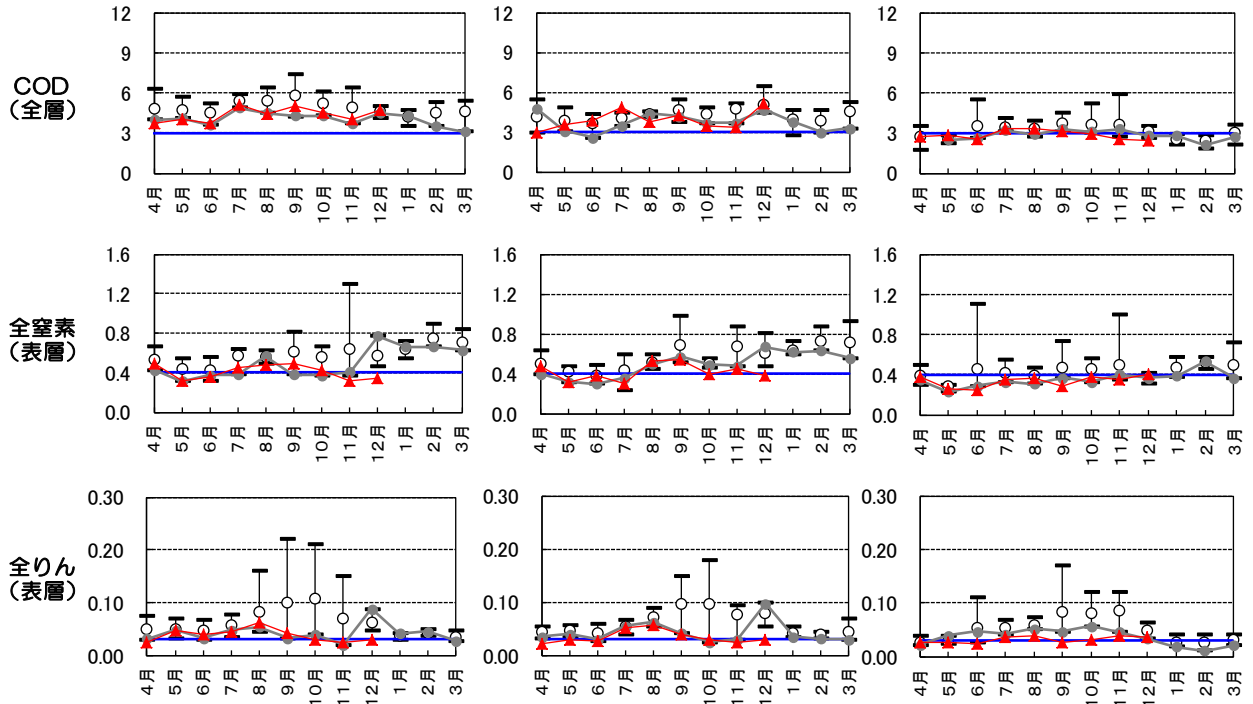
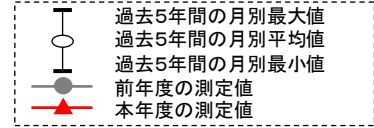
項目	単位	環境基準 (湖沼AⅢ類型)	宍道湖						中海				[参考]平成26年度平均	
			湖心		東部		大橋川		湖心		小篠津町地先		宍道湖 (湖心)	中海 (湖心)
調査機関	—	—	国交省		国交省		国交省		国交省		島根県		—	—
調査日	—	—	11月4日	12月2日	11月4日	12月2日	11月20日	12月2日	11月17日	12月1日	11月4日	12月1日	—	—
水温(上層)	℃	—	16.7	11.1	17.6	11.4	15.1	11.7	17.2	11.7	16.2	12.1	—	—
pH(上層)	—	6.5～8.5	8.2	8.5	8.0	8.2	7.5	8.2	8.2	8.1	8.2	8.2	—	—
DO(上層)	mg/l	7.5以上	11	12	10	11	8.6	11	9.4	9.8	9.2	10	10	9.4
DO(下層)	mg/l	7.5以上	8.0	11	9.8	11	5.8	11	3.5	8.2	5.7	6.9	9.0	4.8
COD(全層平均)	mg/l	3以下	4.0	5.1	4.0	4.7	3.4	5.2	3.8	4.0	2.5	2.4	3.9	3.0
SS(上層)	mg/l	5以下	4	4	4	4	4	5	3	4	1	1	5	3
全窒素(上層)	mg/l	0.4以下	0.33	0.40	0.32	0.34	0.45	0.38	0.41	0.36	0.35	0.40	0.48	0.42
全りん(上層)	mg/l	0.03以下	0.029	0.040	0.025	0.029	0.023	0.029	0.039	0.030	0.038	0.036	0.035	0.034
クロロフィルa(上層)	μg/l	—	14	43	13	26	14	22	15	17	5.6	18	21	12
Cl(上層)	mg/l	—	2,500	2,500	2,500	2,700	2,900	2,800	10,000	11,000	11,000	9,300	1,600	8,500
Cl(下層)	mg/l	—	3,300	2,600	2,600	2,800	9,400	2,900	16,000	12,000	16,000	16,000	1,800	15,000

## 水質用語の説明

pH : 水の酸性アルカリ性を示します。  
 DO : 水に溶けている酸素の量を示します。  
 COD : 水中の有機物量を示します。  
 数値が大きいほど有機物が多いです。  
 SS : 懸濁物質の略称です。  
 この数値が大きいほど、濁っていることが多いです。  
 Cl : 海水の割合を示す指標で、海水の割合を知ることができます。海水では約 19,000mg/l です。

全窒素、全りん : 生物の成育に不可欠な代表的な栄養塩類です。  
 必要以上に増加すると、アオコや赤潮の原因となります。  
 クロロフィル a : 植物プランクトンに含まれる葉緑素の量を示します。  
 この数値が大きいほど、植物プランクトンが多いことを示します。

注) 単位はすべて、mg/l  
 青線は環境基準値 (COD : 3、全窒素 : 0.4、全りん : 0.03)



輝水だよりはホームページでもご覧いただくことができます。(他にもいろいろな情報満載！)

[http://www.pref.shimane.lg.jp/shinjiko\\_nakaumi/kisui\\_dayori/](http://www.pref.shimane.lg.jp/shinjiko_nakaumi/kisui_dayori/)