

き す い ～宍道湖・中海 水質情報～

# 輝水だより

(第206号)



平成27年10月発行

[お問い合わせ先] 島根県環境生活部環境政策課  
宍道湖・中海対策推進室(電話:0852-22-5279)

**平成27年8月**の宍道湖・中海の水質状況について、速報値をお知らせします。

調査結果 (裏面に経月推移のグラフがあります)

項目	単位	環境基準 (湖沼AⅢ類型)	宍道湖			中海		[参考]平成26年度平均	
			湖心	東部	大橋川	湖心	小篠津町地先	宍道湖(湖心)	中海(湖心)
調査機関	—	—	国交省	国交省	国交省	国交省	島根県	—	—
調査日	—	—	8月31日	8月31日	8月31日	8月3日	8月3日	—	—
水温(上層)	℃	—	25.8	25.5	25.9	29.5	30.6	—	—
pH(上層)	—	6.5～8.5	8.3	8.2	7.3	8.2	8.5	—	—
DO(上層)	mg/l	7.5以上	9.3	9.0	6.1	7.4	8.0	10	9.4
DO(下層)	mg/l	7.5以上	6.7	8.1	5.6	3.9	1.3	9.0	4.8
COD(全層平均)	mg/l	3以下	4.7	4.4	3.8	3.5	3.3	3.9	3.0
SS(上層)	mg/l	5以下	5	6	3	3	2	5	3
全窒素(上層)	mg/l	0.4以下	0.48	0.48	0.53	0.39	0.36	0.48	0.42
全りん(上層)	mg/l	0.03以下	0.059	0.062	0.057	0.045	0.039	0.035	0.034
クロフィルa(上層)	μg/l	—	34	39	8	8	4.5	21	12
Cl(上層)	mg/l	—	3,300	3,300	3,700	12,000	11,000	1,600	8,500
Cl(下層)	mg/l	—	3,500	3,400	4,000	17,000	17,000	1,800	15,000

【イベントのお知らせ】

中海・宍道湖ラムサール条約登録 10周年記念イベントを実施します。ぜひ、ご来場下さい。

○ラムサールシンポジウム

平成27年11月3日(火・祝) 13:30～16:00 場所 米子コンベンションセンタービッグシップ  
内容 記念トークショー「水辺のそばで暮らす幸せ」(女優・NPO法人アクアプラネット理事長:田中律子)、  
環境保全団体発表、ディスカッション、ラムサール未来宣言、中海・宍道湖テーマソングの発表など

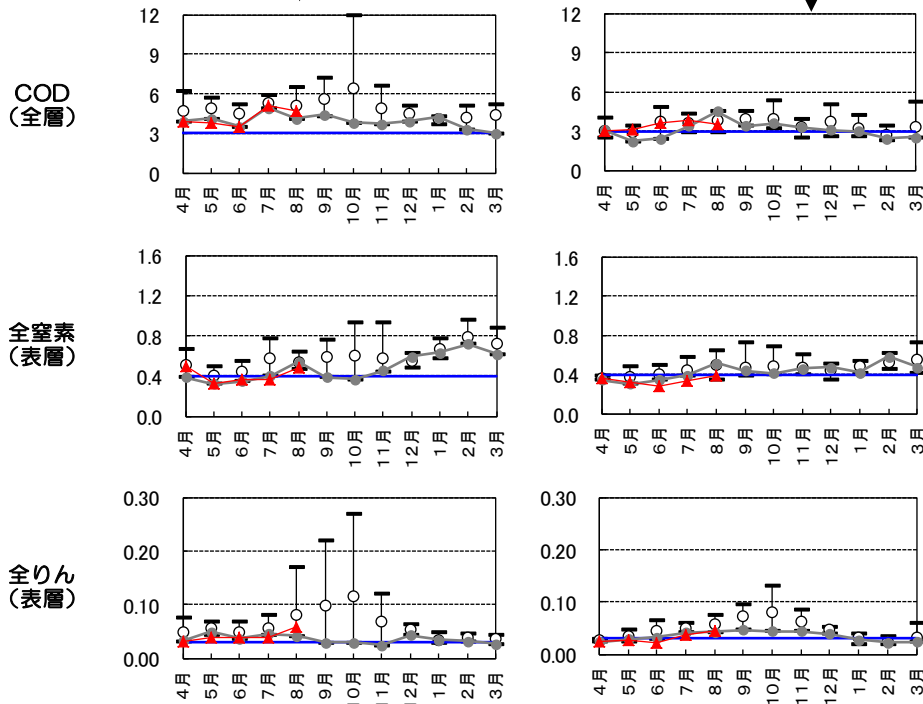
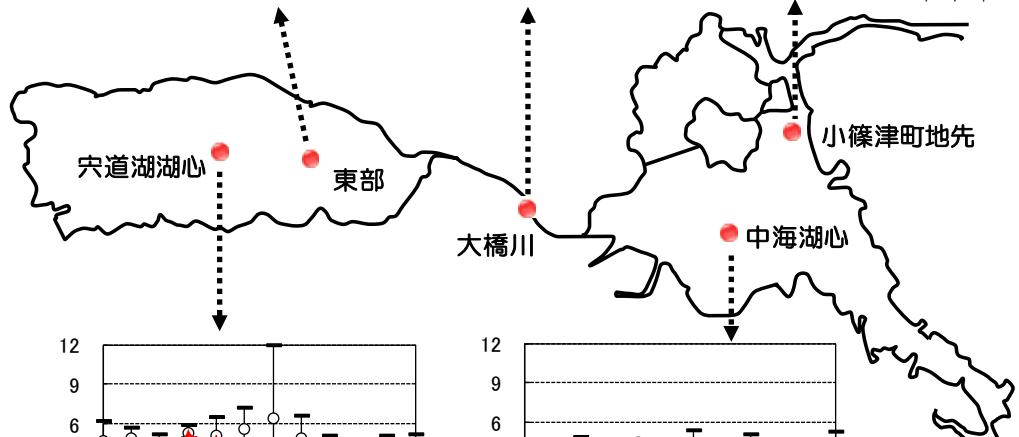
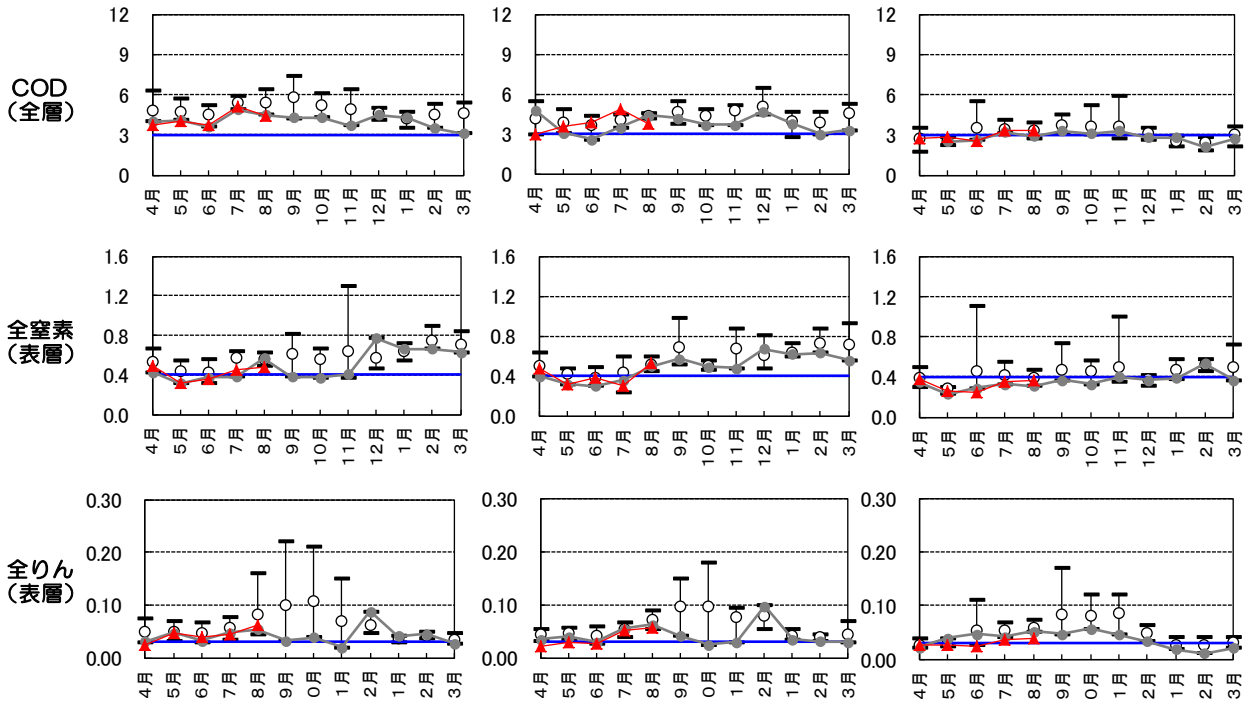
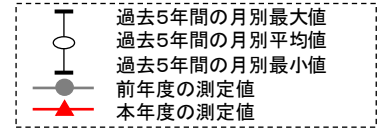
○ラムサールフェア

平成27年11月23日(月・祝) 10:00～16:00 場所 くにびきメッセ  
内容 ステージイベント(絵本作家・村上康成さんの読み聞かせとワークショップ「みんなで中海・宍道湖の生き物を描こう!」、さと原人のバルーンアートショーなど)  
体験プログラム(大橋川探訪、ボート体験、カヌーづくり体験など)  
グルメブース(シジミ汁、海藻米おにぎりなど)、展示、クイズラリー、しじみプレゼントなど

詳しくは島根県環境政策課宍道湖・中海対策推進室ホームページをご覧ください。

「[http://www.pref.shimane.lg.jp/infra/kankyo/kankyo/shinjiko\\_nakaumi/nakaumi\\_shinjiko\\_ramsar\\_the10thanniversary.html](http://www.pref.shimane.lg.jp/infra/kankyo/kankyo/shinjiko_nakaumi/nakaumi_shinjiko_ramsar_the10thanniversary.html)」

注) 単位はすべて、mg/l  
 青線は環境基準値 (COD : 3、全窒素 : 0.4、全りん : 0.03)



輝水だよりはホームページでもご覧いただくことができます。(他にもいろいろな情報満載！)

[http://www.pref.shimane.lg.jp/shinjiko\\_nakaumi/kisui\\_dayori/](http://www.pref.shimane.lg.jp/shinjiko_nakaumi/kisui_dayori/)