

き す い ～宍道湖・中海 水質情報～

輝水だより

(第205号)



平成27年9月発行

[お問い合わせ先] 島根県環境生活部環境政策課
宍道湖・中海対策推進室(電話:0852-22-5279)

平成27年6～7月 の宍道湖・中海の水質状況について、速報値をお知らせします。

調査結果 (裏面に経月推移のグラフがあります)

項目	単位	環境基準 (湖沼AⅢ類型)	宍道湖						中海				[参考]平成26年度平均	
			湖心		東部		大橋川		湖心		小篠津町地先		宍道湖 (湖心)	中海 (湖心)
調査機関	-	-	国交省		国交省		国交省		国交省		島根県		-	-
調査日	-	-	6月2日	7月14日	6月2日	7月14日	6月25日	7月14日	6月4日	7月7日	6月1日	7月6日	-	-
水温(上層)	℃	-	25.3	27.0	24.9	26.8	25.3	26.0	23.0	24.0	24.1	24.2	-	-
pH(上層)	-	6.5～8.5	7.9	7.8	7.7	7.5	7.2	8.3	8.2	8.5	8.3	8.5	-	-
DO(上層)	mg/l	7.5以上	9.3	9.0	9.0	9.0	6.7	8.3	7.8	9.1	8.0	9.1	10	9.4
DO(下層)	mg/l	7.5以上	6.1	7.6	8.2	8.4	6.6	7.1	5.5	5.3	5.9	2.5	9.0	4.8
COD(全層平均)	mg/l	3以下	3.5	5.1	3.7	5.1	3.9	4.9	3.6	3.8	2.5	3.3	3.9	3.0
SS(上層)	mg/l	5以下	4	5	3	5	<1	4	2	3	2	2	5	3
全窒素(上層)	mg/l	0.4以下	0.36	0.36	0.36	0.45	0.38	0.30	0.28	0.33	0.25	0.35	0.48	0.42
全りん(上層)	mg/l	0.03以下	0.038	0.038	0.040	0.045	0.027	0.051	0.021	0.036	0.024	0.037	0.035	0.034
クロロフィルa(上層)	μg/l	-	12	23	7.0	20	5.0	6.0	5.0	9.0	3.1	7.6	21	12
Cl(上層)	mg/l	-	1,900	2,100	1,900	2,400	3,500	12,000	12,000	9,900	11,000	9,900	1,600	8,500
Cl(下層)	mg/l	-	2,500	2,300	2,000	2,500	4,900	12,000	17,000	15,000	17,000	16,000	1,800	15,000

【イベントのお知らせ】

中海・宍道湖ラムサール条約登録 10 周年記念イベントを実施します。ぜひ、ご来場下さい。

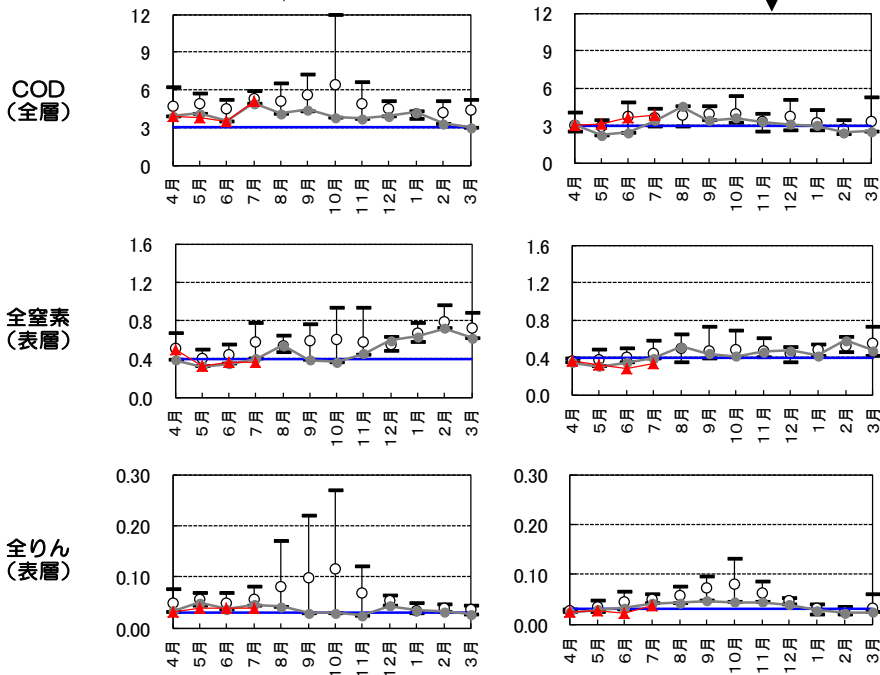
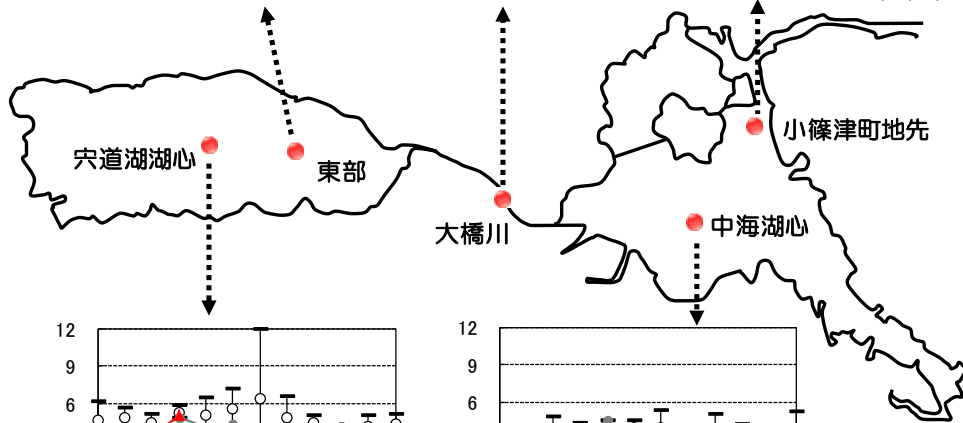
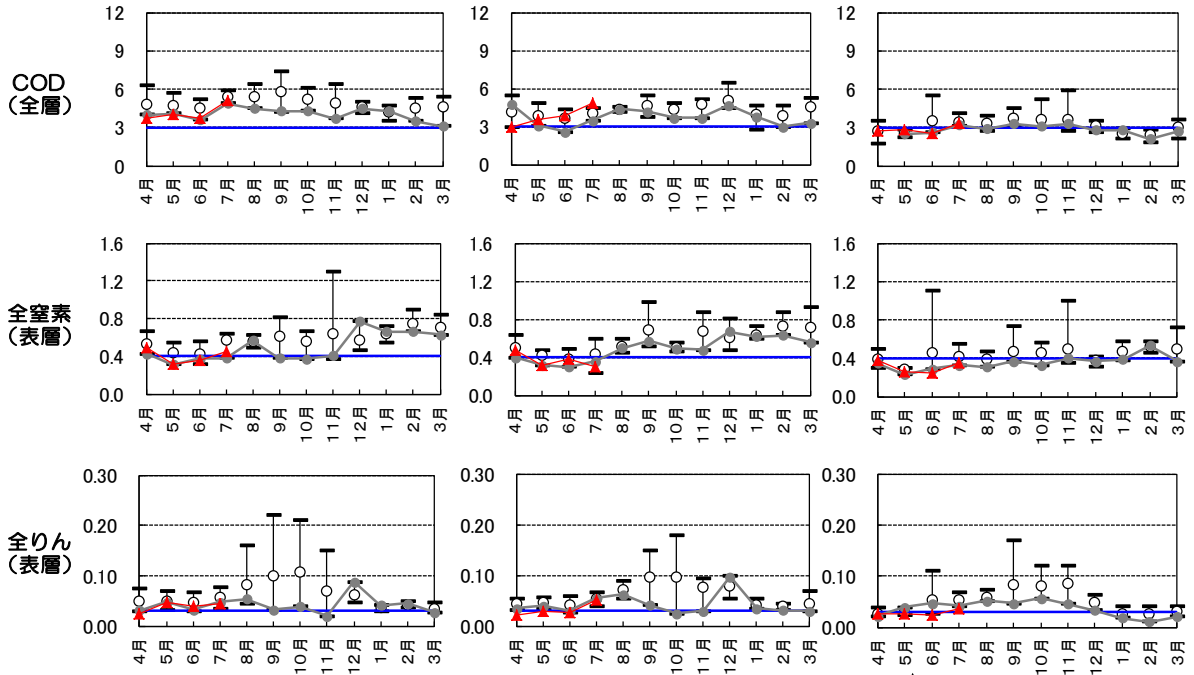
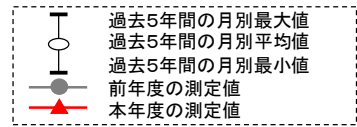
○ラムサールシンポジウム

平成 27 年 11 月 3 日 (火・祝) 13:30 ~ 16:00 場所 米子コンベンションセンタービッグシップ
内容 記念トークショー「水辺のそばで暮らす幸せ」(女優・NPO 法人アクアプラネット理事長: 田中律子)、
環境保全団体発表、ディスカッション、ラムサール未来宣言、中海・宍道湖テーマソングの発表など

○ラムサールフェア

平成 27 年 11 月 23 日 (月・祝) 10:00 ~ 16:00 場所 くにびきメッセ
内容 ステージイベント(絵本作家・村上康成さんの読み聞かせとワークショップ「みんなで中海・宍道湖
の生き物を描こう!」、さと原人のバルーンアートショーなど)
体験プログラム(大橋川探訪、ボート体験、カヌーづくり体験など)
グルメブース(シジミ汁、海藻米おにぎりなど)
展示、クイズラリー、しじみプレゼントなど

注) 単位はすべて、mg/l
 青線は環境基準値 (COD: 3、全窒素: 0.4、全りん: 0.03)



輝水だよりはホームページでもご覧いただくことができます。(他にもいろいろな情報満載！)

http://www.pref.shimane.lg.jp/shinjiko_nakaumi/kisui_dayori/