

き す い ～宍道湖・中海 水質情報～

輝水だより

(第204号)



平成27年9月発行

[お問い合わせ先] 島根県環境生活部環境政策課
宍道湖・中海対策推進室(電話:0852-22-5279)

平成27年4～5月 の宍道湖・中海の水質状況について、速報値をお知らせします。

調査結果 (裏面に経月推移のグラフがあります)

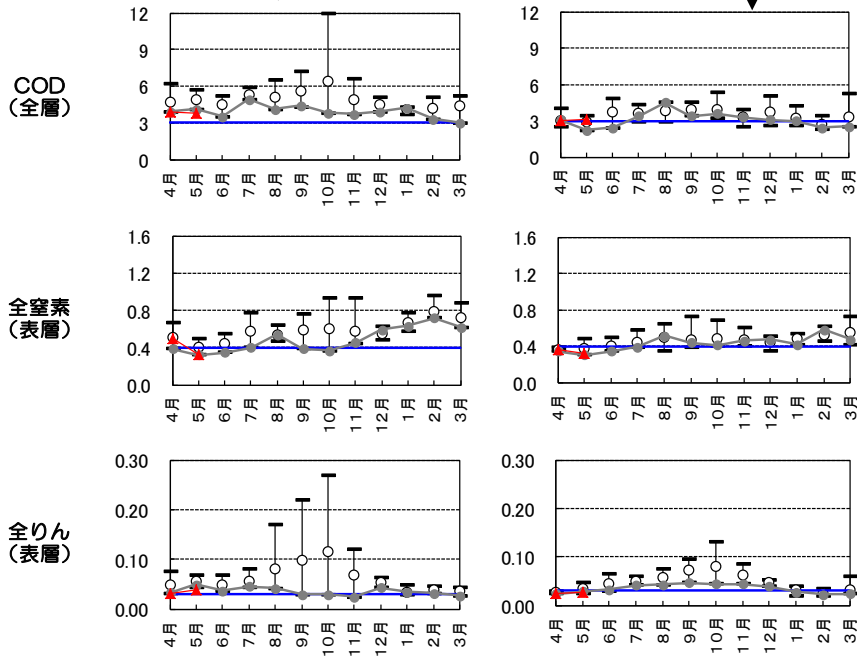
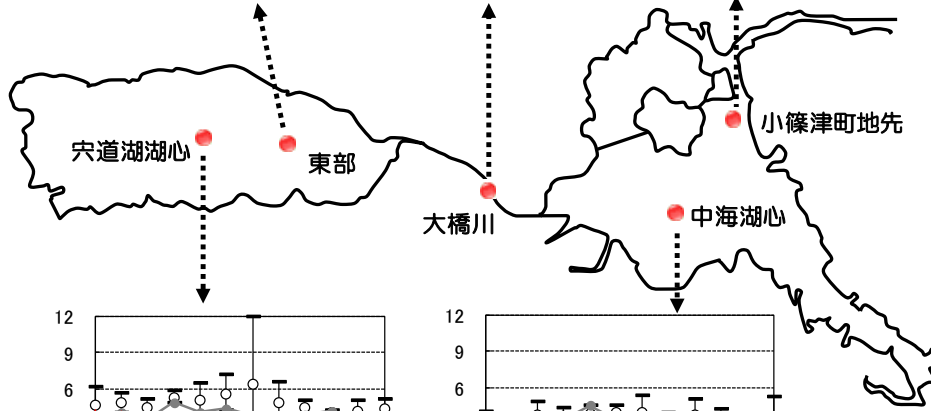
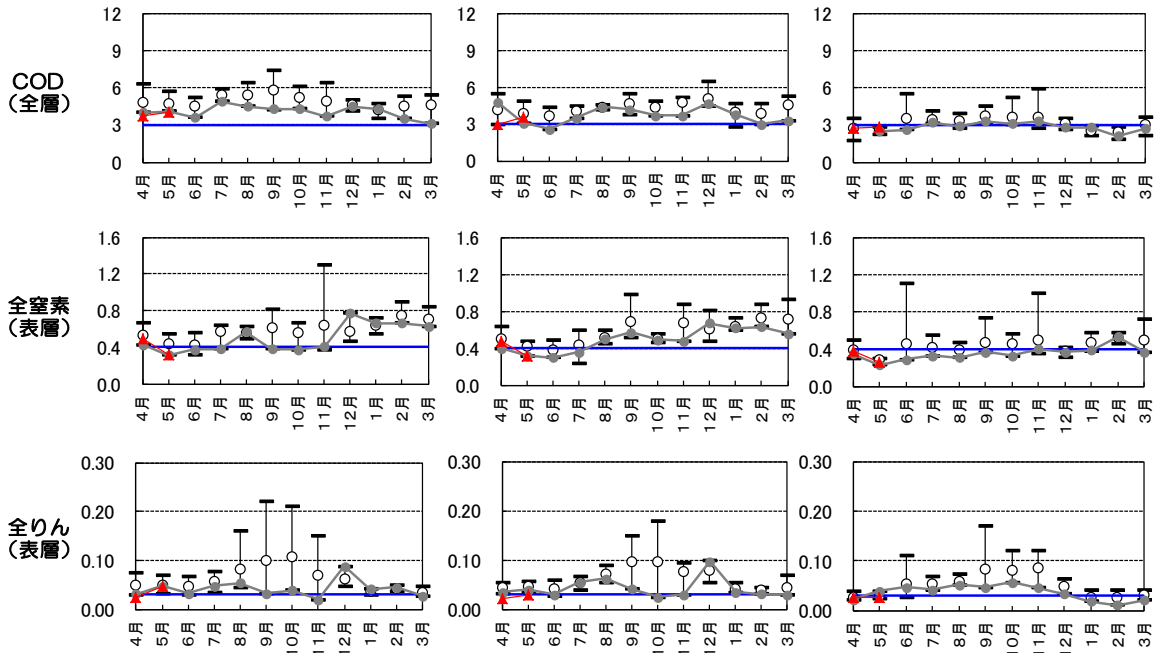
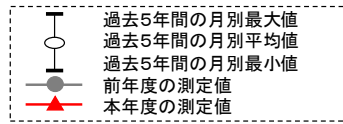
項目	単位	環境基準 (湖沼AⅢ類型)	宍道湖						中海				[参考]平成26年度平均	
			湖心		東部		大橋川		湖心		小篠津町地先		宍道湖 (湖心)	中海 (湖心)
調査機関	-	-	国交省		国交省		国交省		国交省		島根県		-	-
調査日	-	-	4月22日	5月18日	4月22日	5月18日	4月22日	5月20日	4月21日	5月20日	4月6日	5月7日	-	-
水温(上層)	℃	-	16.7	21.5	15.5	21.4	16.7	21.4	14.8	20.8	13.9	20.5	-	-
pH(上層)	-	6.5～8.5	8.6	7.8	8.2	8.0	8.0	7.4	8.4	8.2	8.4	8.3	-	-
DO(上層)	mg/l	7.5以上	12	9.6	11	10	10	8.3	10	8.6	9.8	8.0	10	9.4
DO(下層)	mg/l	7.5以上	12	9.4	10	9.3	10	8.2	5.6	5.4	4.9	4.9	9.0	4.8
COD(全層平均)	mg/l	3以下	3.9	3.8	3.7	4.0	3.0	3.6	3.0	3.1	2.7	2.8	3.9	3.0
SS(上層)	mg/l	5以下	5	4	6	4	3	3	2	2	2	2	5	3
全窒素(上層)	mg/l	0.4以下	0.49	0.33	0.49	0.32	0.47	0.31	0.36	0.32	0.38	0.26	0.48	0.42
全りん(上層)	mg/l	0.03以下	0.031	0.038	0.025	0.046	0.021	0.029	0.024	0.027	0.026	0.025	0.035	0.034
クロロフィルa(上層)	μg/l	-	23	9	18	7	8	4	22	6	20	2.9	21	12
Cl(上層)	mg/l	-	1,000	1,300	1,000	1,400	1,100	3,200	7,600	11,000	7,800	8,300	1,600	8,500
Cl(下層)	mg/l	-	1,000	1,500	1,000	1,500	6,400	10,000	16,000	17,000	17,000	17,000	1,800	15,000

今年ラムサール条約湿地に登録されて10年目を迎えます。ついでに、下記により10周年記念事業を実施しますので、ぜひ、ご来場下さい。

＜ イベント ＞

- 記念シンポジウム
平成27年11月3日(火・祝) 場所 米子コンベンションセンター
- ラムサールフェア
平成27年11月23日(月・祝) 場所 くにびきメッセ

注) 単位はすべて、mg/l
 青線は環境基準値 (COD: 3、全窒素: 0.4、全りん: 0.03)



輝水だよりはホームページでもご覧いただくことができます。(他にもいろいろな情報満載！)

http://www.pref.shimane.lg.jp/shinjiko_nakaumi/kisui_dayori/