

き す い ～宍道湖・中海 水質情報～

輝水だより

(第203号)



平成27年7月発行

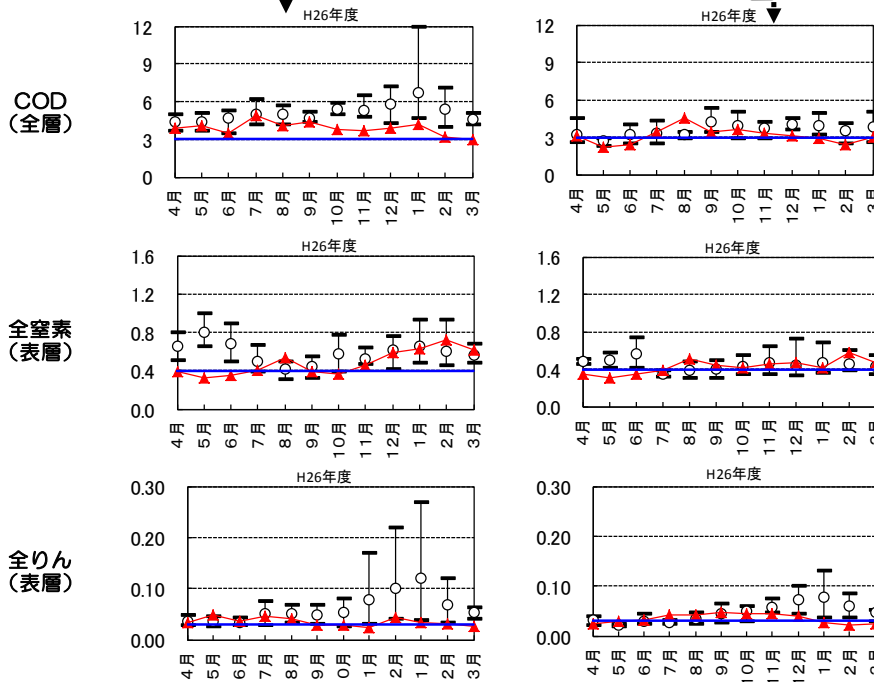
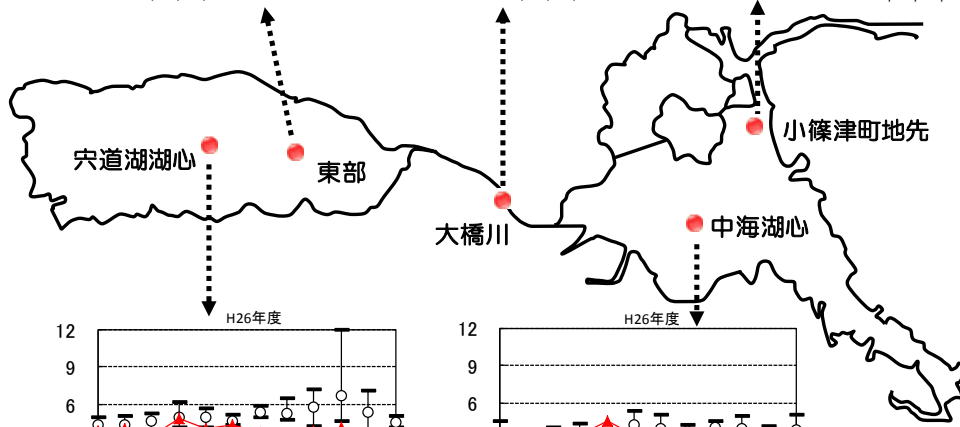
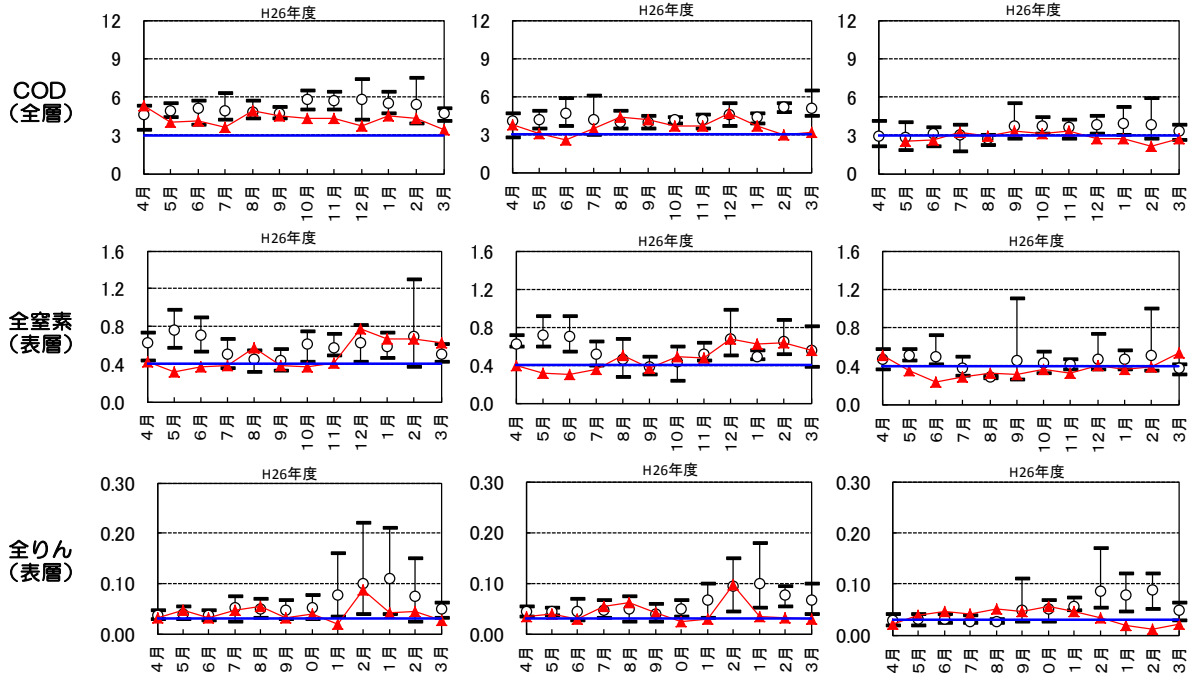
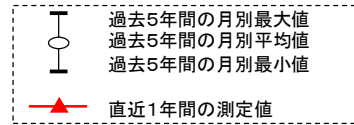
[お問い合わせ先] 島根県環境生活部環境政策課
宍道湖・中海対策推進室(電話:0852-22-5279)

平成27年1～3月 の宍道湖・中海の水質状況について、速報値をお知らせします。

調査結果 (裏面に経月推移のグラフがあります)

項目	単位	環境基準 (湖沼AⅢ類型)	宍道湖									中海						[参考]平成25年度平均	
			湖心			東部			大橋川			湖心			小篠津町地先			宍道湖 (湖心)	中海 (湖心)
調査機関	—	—	国交省			国交省			国交省			国交省			島根県			—	—
調査日	—	—	1月13日	2月16日	3月9日	1月13日	2月16日	3月9日	1月14日	2月4日	3月9日	1月8日	2月3日	3月2日	1月5日	2月2日	3月2日	—	—
水温(上層)	℃	—	4.9	5.5	7.5	4.9	5.4	7.7	5.4	6.2	7.8	6.1	6.1	7.4	5.9	5.6	7.5	—	—
pH(上層)	—	6.5～8.5	7.7	7.6	7.6	7.8	7.6	7.6	8.1	7.6	7.7	8.2	7.8	8.2	8.4	8.0	8.3	—	—
DO(上層)	mg/l	7.5以上	13	13	12	13	13	12	13	12	11	11	12	11	12	11	11	9.6	10
DO(下層)	mg/l	7.5以上	13	13	12	12	13	12	11	11	11	8.2	7.3	10	7.6	7.2	7.4	8.8	4.7
COD(全層平均)	mg/l	3以下	4.2	3.3	3.0	4.3	3.4	3.1	3.7	3.0	3.2	2.9	2.4	3.0	2.8	2.1	2.7	4.7	3.9
SS(上層)	mg/l	5以下	9	6	4	11	8	3	10	8	3	4	3	3	2	1	1	5	4
全窒素(上層)	mg/l	0.4以下	0.63	0.72	0.62	0.66	0.66	0.63	0.62	0.63	0.56	0.42	0.58	0.47	0.39	0.53	0.37	0.58	0.50
全りん(上層)	mg/l	0.03以下	0.034	0.032	0.027	0.041	0.045	0.027	0.035	0.031	0.029	0.027	0.022	0.023	0.018	0.010	0.021	0.050	0.050
クロロフィルa(上層)	μg/l	—	38	24	17	42	28	17	31	11	12	18	5	13	10	4	10	27	25
Cl(上層)	mg/l	—	1,500	840	780	1,500	1,000	1,000	2,200	1,500	1,200	9,100	4,900	7,500	8,300	5,400	7,500	2,300	7,800
Cl(下層)	mg/l	—	1,500	840	1,000	1,600	1,000	1,000	8,300	2,200	1,300	14,000	14,000	16,000	17,800	16,800	17,400	2,500	15,000

注) 単位はすべて、mg/l
 青線は環境基準値 (COD: 3、全窒素: 0.4、全りん: 0.03)



輝水だよりはホームページでもご覧いただくことができます。(他にもいろいろな情報満載！)

http://www.pref.shimane.lg.jp/shinjiko_nakaumi/kisui_dayori/