

き す い ～宍道湖・中海 水質情報～

# 輝水だより

(第201号)



平成27年2月発行

[お問い合わせ先] 島根県環境生活部環境政策課  
宍道湖・中海対策推進室(電話:0852-22-5279)

**平成26年11月**の宍道湖・中海の水質状況について、速報値をお知らせします。

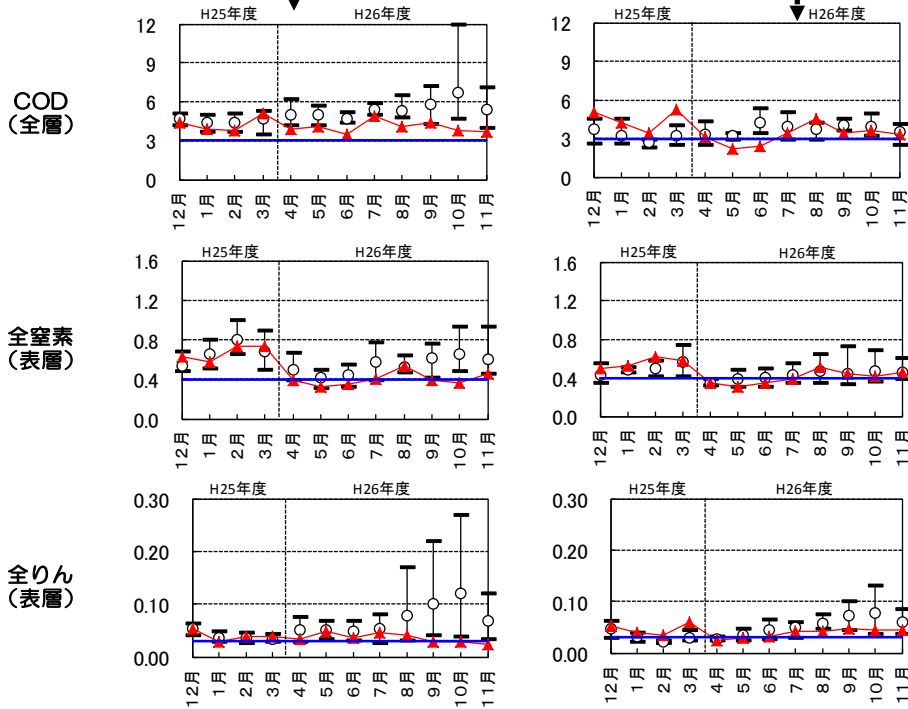
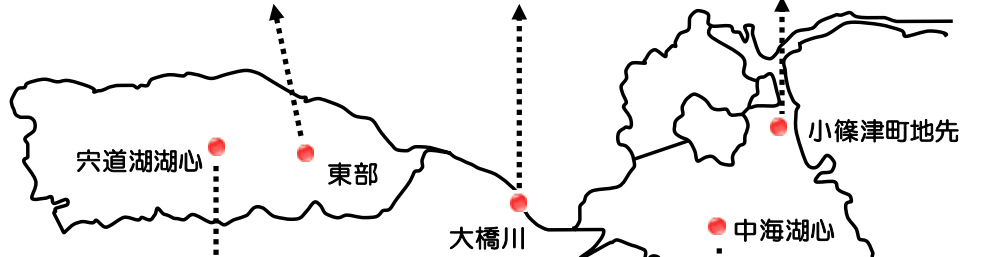
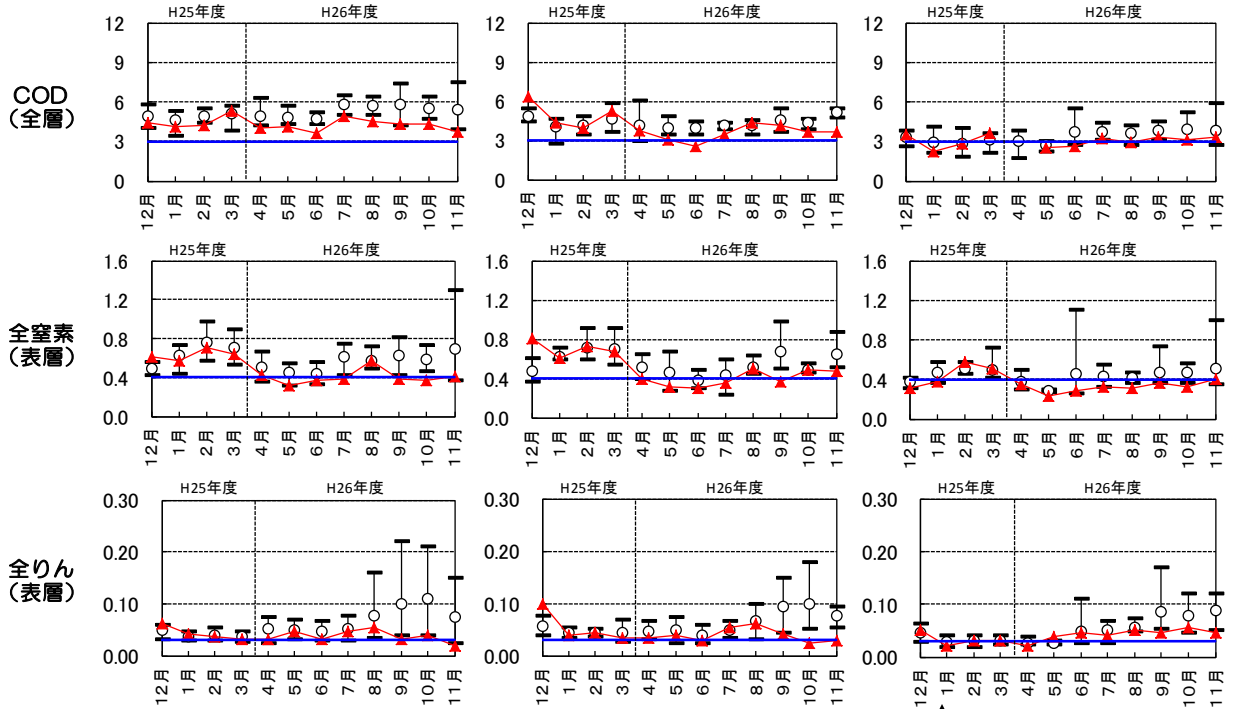
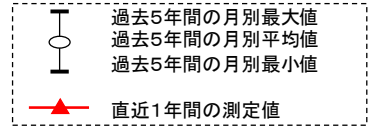
調査結果 (裏面に経月推移のグラフがあります)

項目	単位	環境基準 (湖沼AⅢ類型)	宍道湖			中海		[参考]平成25年度平均	
			湖心	東部	大橋川	湖心	小篠津町地先	宍道湖(湖心)	中海(湖心)
調査機関	—	—	国交省	国交省	国交省	国交省	島根県	—	—
調査日	—	—	11月10日	11月10日	11月5日	11月4日	11月4日	—	—
水温(上層)	℃	—	16.4	16.9	16.4	17.2	16.8	—	—
pH(上層)	—	6.5～8.5	7.5	7.6	7.2	8.0	8.6	—	—
DO(上層)	mg/l	7.5以上	10	10	8.4	8.0	9.2	9.6	10
DO(下層)	mg/l	7.5以上	9.5	10	8.3	3.0	4.4	8.8	4.7
COD(全層平均)	mg/l	3以下	3.7	3.7	3.7	3.3	3.3	4.7	3.9
SS(上層)	mg/l	5以下	3	2	5	4	2	5	4
全窒素(上層)	mg/l	0.4以下	0.45	0.41	0.48	0.46	0.40	0.58	0.50
全りん(上層)	mg/l	0.03以下	0.024	0.019	0.030	0.044	0.045	0.050	0.050
クロフィルa(上層)	μg/l	—	16	11	4.0	12	7.8	27	25
Cl(上層)	mg/l	—	1,400	1,500	1,800	8,900	7,700	2,300	7,800
Cl(下層)	mg/l	—	1,500	1,500	2,100	16,000	17,000	2,500	15,000

<ラムサール情報>

宍道湖・中海がラムサール条約湿地に登録されてから、今年で早くも10周年を迎えます。楽しいイベントを予定していますので、お楽しみにして下さい!!

注) 単位はすべて、mg/l  
 青線は環境基準値 (COD: 3、全窒素: 0.4、全りん: 0.03)



輝水だよりはホームページでもご覧いただくことができます。(他にもいろいろな情報満載！)

[http://www.pref.shimane.lg.jp/shinjiko\\_nakaumi/kisui\\_dayori/kisui\\_dayori\\_top.html](http://www.pref.shimane.lg.jp/shinjiko_nakaumi/kisui_dayori/kisui_dayori_top.html)