

き す い ～宍道湖・中海 水質情報～

# 輝水だより

(第200号)



平成27年1月発行

[お問い合わせ先] 島根県環境生活部環境政策課  
宍道湖・中海対策推進室(電話:0852-22-5279)

**平成26年10月**の宍道湖・中海の水質状況について、速報値をお知らせします。

調査結果 (裏面に経月推移のグラフがあります)

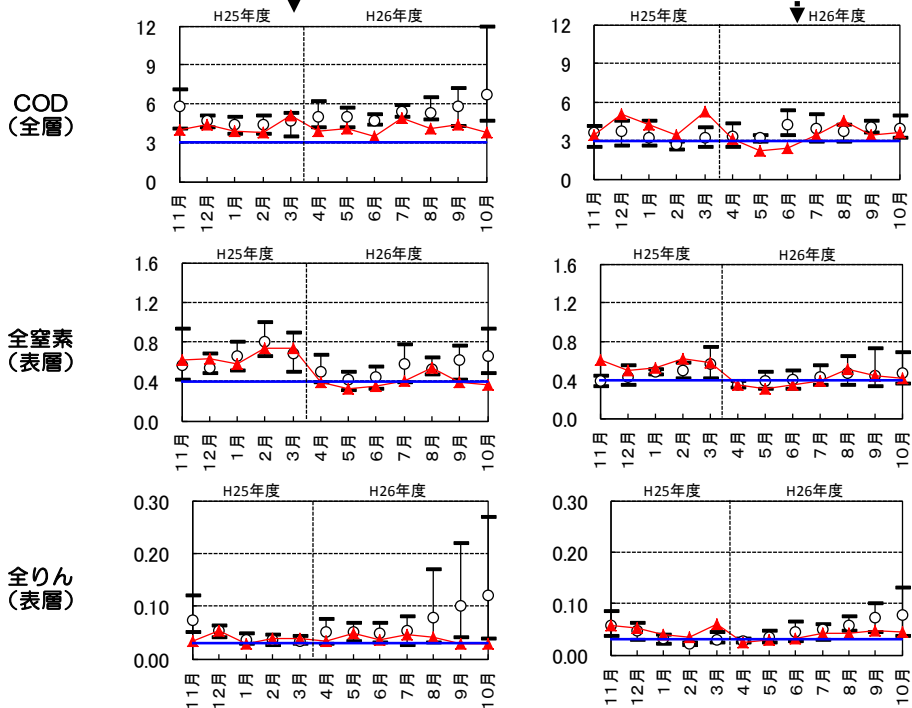
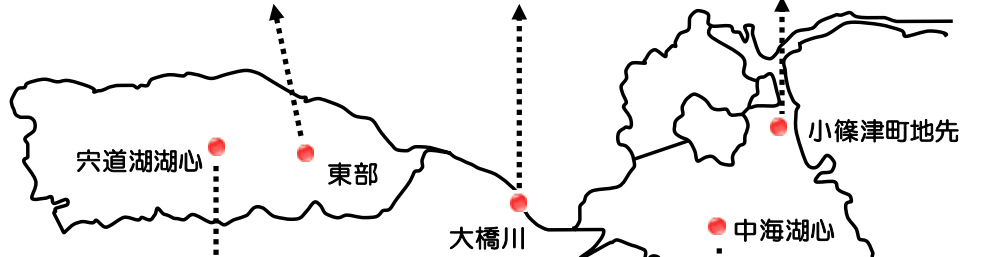
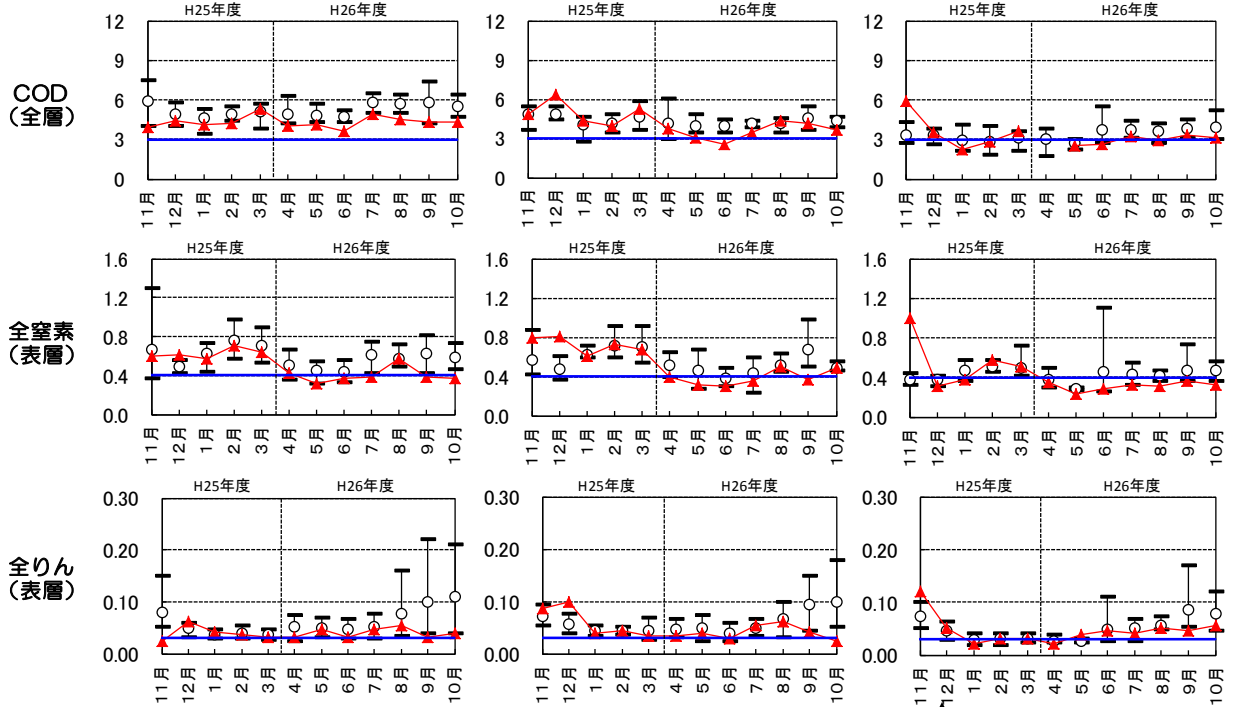
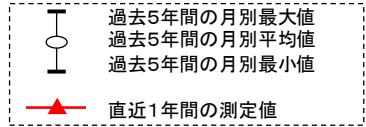
項目	単位	環境基準 (湖沼AⅢ類型)	宍道湖			中海		[参考]平成25年度平均	
			湖心	東部	大橋川	湖心	小篠津町地先	宍道湖(湖心)	中海(湖心)
調査機関	—	—	国交省	国交省	国交省	国交省	島根県	—	—
調査日	—	—	10月9日	10月9日	10月1日	10月2日	10月1日	—	—
水温(上層)	℃	—	21.4	21.3	22.9	23.1	23.6	—	—
pH(上層)	—	6.5~8.5	7.9	8.3	7.2	8.2	8.3	—	—
DO(上層)	mg/l	7.5以上	9.7	10	8.1	8.1	7.7	9.6	10
DO(下層)	mg/l	7.5以上	9.2	9.5	7.6	1.7	4.4	8.8	4.7
COD(全層平均)	mg/l	3以下	3.8	4.3	3.7	3.6	3.1	4.7	3.9
SS(上層)	mg/l	5以下	4	5	3	<1	2	5	4
全窒素(上層)	mg/l	0.4以下	0.37	0.37	0.49	0.41	0.33	0.58	0.50
全りん(上層)	mg/l	0.03以下	0.029	0.038	0.025	0.044	0.056	0.050	0.050
クロロフィルa(上層)	μg/l	—	25	32	8.0	8.0	5.9	27	25
Cl(上層)	mg/l	—	1,900	2,100	2,200	10,000	10,000	2,300	7,800
Cl(下層)	mg/l	—	1,900	2,200	3,000	16,000	17,000	2,500	15,000

**【祝！輝水だより200号達成&「宍道湖・中海」ラムサール条約登録10周年】**

輝水だよりは平成10年2月に発行を開始して以来、今号で200号を迎えることとなりました。また、今年が宍道湖・中海がラムサール条約湿地に登録されてから10年目の節目の年となります。

今後も引き続き、宍道湖・中海の最新の水質状況を県民の皆様に素早くお知らせできるよう努めてまいりますので、よろしくお願いたします。

注) 単位はすべて、mg/l  
 青線は環境基準値 (COD: 3、全窒素: 0.4、全りん: 0.03)



輝水だよりはホームページでもご覧いただくことができます。(他にもいろいろな情報満載!)

[http://www.pref.shimane.lg.jp/shinjiko\\_nakaumi/kisui\\_dayori/kisui\\_dayori\\_top.html](http://www.pref.shimane.lg.jp/shinjiko_nakaumi/kisui_dayori/kisui_dayori_top.html)