

き す い ~宍道湖・中海 水質情報~

輝水だより

(第194号)



平成26年7月発行

[お問い合わせ先] 島根県環境生活部環境政策課
宍道湖・中海対策推進室(電話:0852-22-5279)

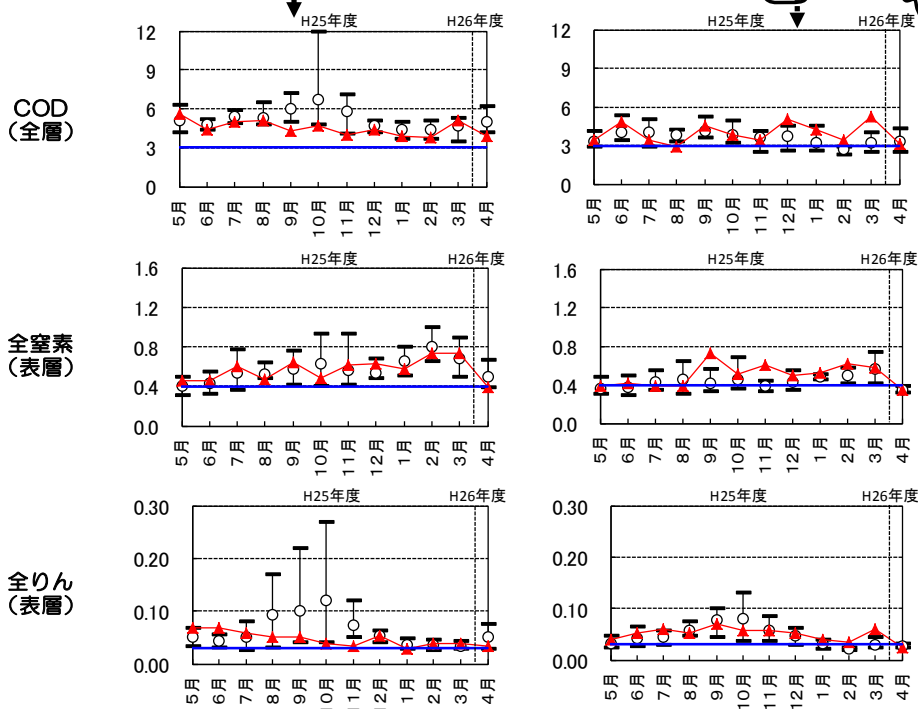
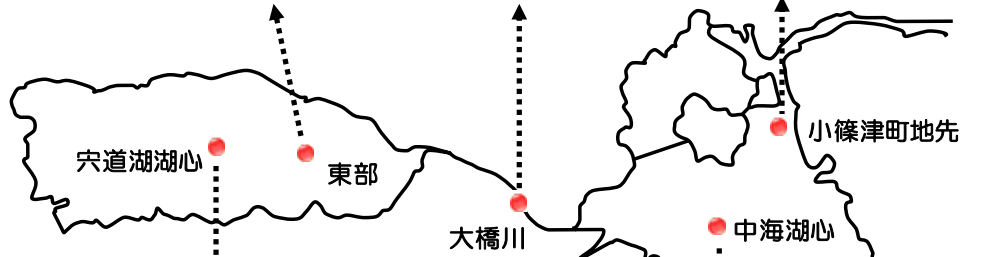
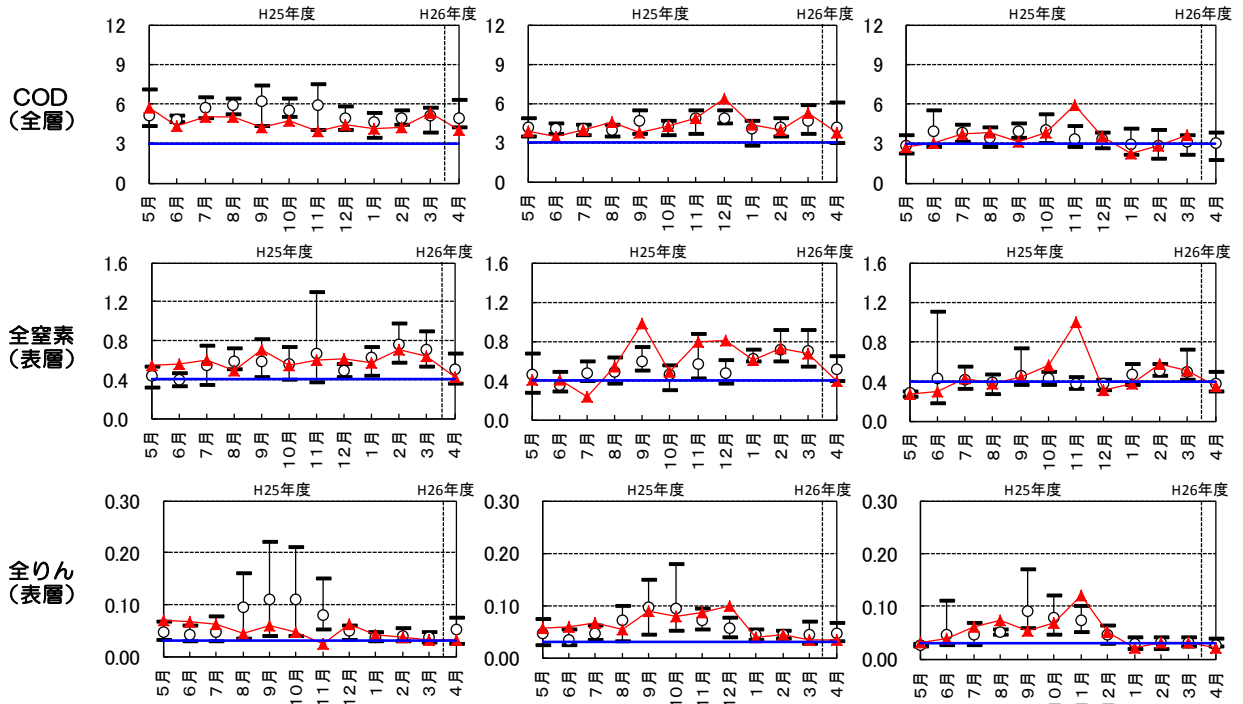
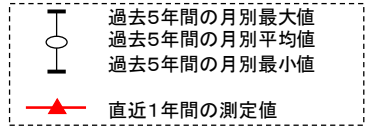
平成26年4月の宍道湖・中海の水質状況について、速報値をお知らせします。

調査結果 (裏面に経月推移のグラフがあります)

項目	単位	環境基準 (湖沼AⅢ類型)	宍道湖			中海		[参考]平成25年度平均	
			湖心	東部	大橋川	湖心	小篠津町地先	宍道湖(湖心)	中海(湖心)
調査機関	-	-	国交省	国交省	国交省	国交省	島根県	-	-
調査日	-	-	4月24日	4月24日	4月23日	4月22日	4月2日	-	-
水温(上層)	°C	-	16.9	16.9	15.5	15.1	14.5	-	-
pH(上層)	-	6.5~8.5	9.1	9.0	8.8	8.7	8.6	-	-
DO(上層)	mg/l	7.5以上	11	11	11	10	11	9.6	10
DO(下層)	mg/l	7.5以上	10	11	10	5.4	4.3	8.8	4.7
COD(全層平均)	mg/l	3以下	3.9	4.0	4.8	3.1	※	4.7	3.9
SS(上層)	mg/l	5以下	5	6	7	5	2	5	4
全窒素(上層)	mg/l	0.4以下	0.39	0.43	0.40	0.34	0.35	0.58	0.50
全りん(上層)	mg/l	0.03以下	0.033	0.031	0.035	0.023	0.022	0.050	0.050
クロフィルa(上層)	μg/l	-	19	18	21	11	10	27	25
Cl(上層)	mg/l	-	800	910	1,000	8,800	5,100	2,300	7,800
Cl(下層)	mg/l	-	1,100	950	1,300	15,000	17,000	2,500	15,000

※中海小篠津町地先のCODは全層欠測。

注) 単位はすべて、mg/l
 青線は環境基準値 (COD : 3、全窒素 : 0.4、全りん : 0.03)



輝水だよりはホームページでもご覧いただくことができます。(他にもいろいろな情報満載！)

http://www.pref.shimane.lg.jp/shinjiko_nakaumi/kisui_dayori/kisui_dayori_top.html