

き す い ~宍道湖・中海 水質情報~

# 輝水だより

(第193号)



平成26年6月発行

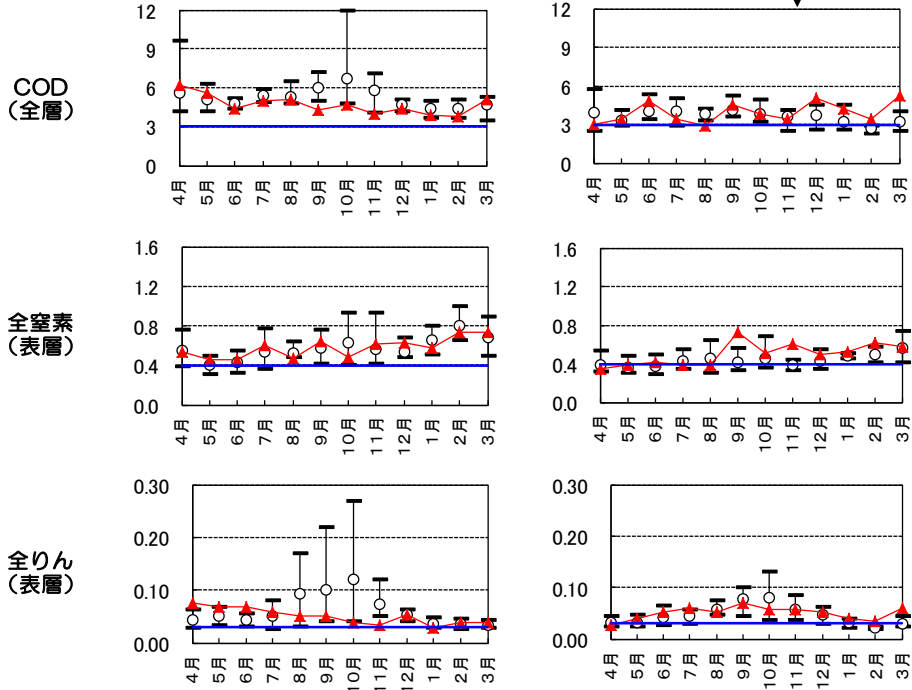
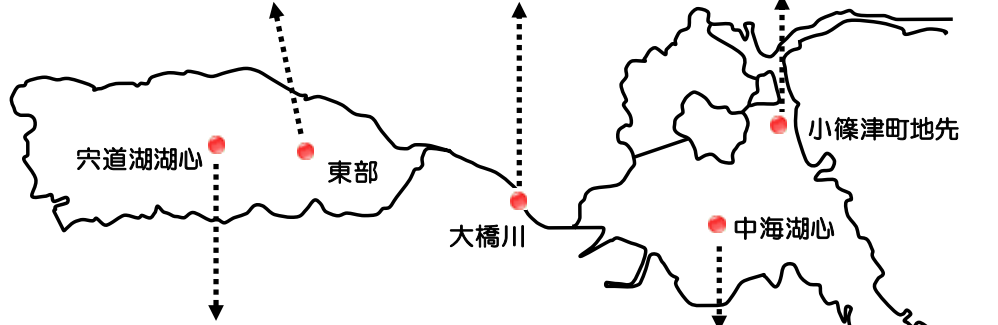
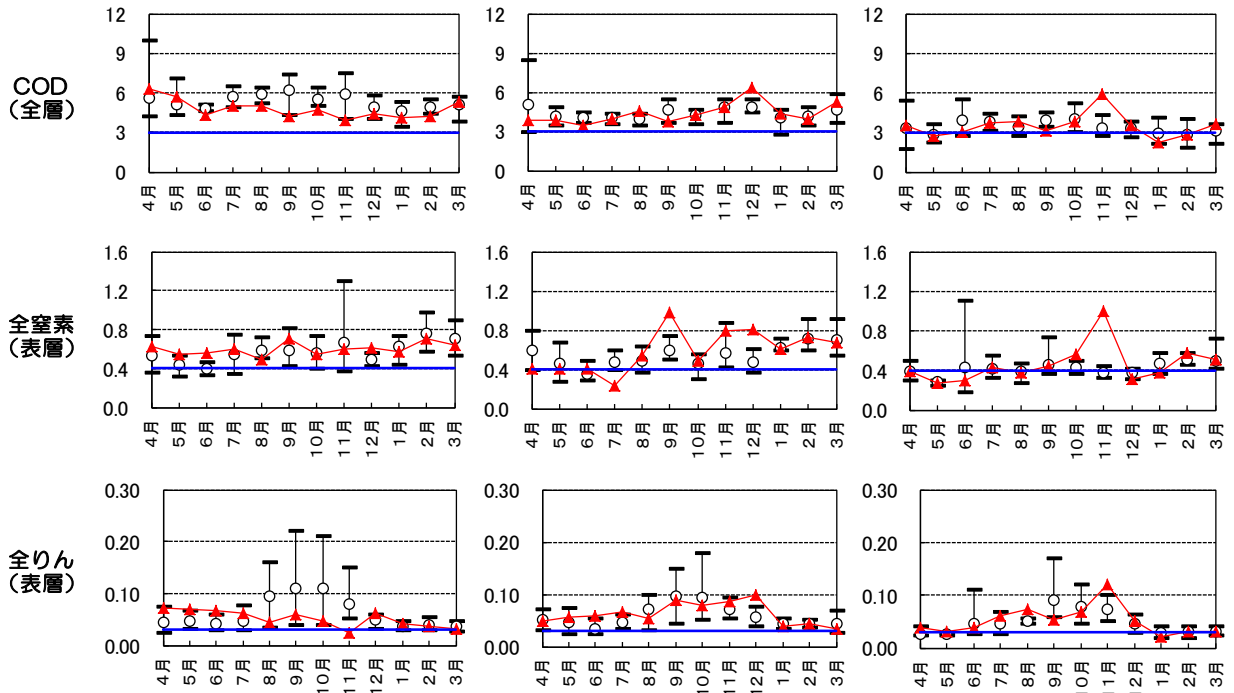
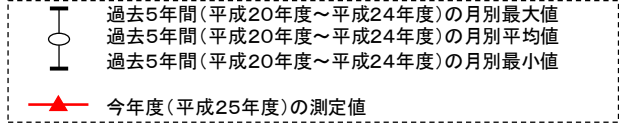
[お問い合わせ先] 島根県環境生活部環境政策課  
宍道湖・中海対策推進室(電話:0852-22-5279)

**平成26年3月**の宍道湖・中海の水質状況について、速報値をお知らせします。

調査結果 (裏面に経月推移のグラフがあります)

項目	単位	環境基準 (湖沼AⅢ類型)	宍道湖			中海		[参考]平成24年度平均	
			湖心	東部	大橋川	湖心	小篠津町地先	宍道湖(湖心)	中海(湖心)
調査機関	—	—	国交省	国交省	国交省	国交省	島根県	—	—
調査日	—	—	3月5日	3月5日	3月4日	3月4日	3月5日	—	—
水温(上層)	℃	—	7.5	7.2	7.5	8.1	7.7	—	—
pH(上層)	—	6.5~8.5	8.9	8.9	8.9	8.6	8.8	—	—
DO(上層)	mg/l	7.5以上	13	13	13	12	12	11	9.8
DO(下層)	mg/l	7.5以上	13	13	13	5.7	6.1	6.8	5.1
COD(全層平均)	mg/l	3以下	5.1	5.3	5.3	5.2	3.6	5.7	3.4
SS(上層)	mg/l	5以下	7	8	9	9	6	6	3
全窒素(上層)	mg/l	0.4以下	0.73	0.64	0.68	0.57	0.51	0.69	0.47
全りん(上層)	mg/l	0.03以下	0.038	0.032	0.035	0.061	0.031	0.099	0.030
クロフィルa(上層)	μg/l	—	59	62	61	52	32	31	17
Cl(上層)	mg/l	—	780	850	890	6,300	4,600	2,700	10,000
Cl(下層)	mg/l	—	810	850	890	14,000	16,000	3,800	15,000

注) 単位はすべて、mg/l  
 青線は環境基準値 (COD : 3、全窒素 : 0.4、全りん : 0.03)



輝水だよりはホームページでもご覧いただくことができます。(他にもいろいろな情報満載！)

[http://www.pref.shimane.lg.jp/shinjiko\\_nakaumi/kisui\\_dayori/kisui\\_dayori\\_top.html](http://www.pref.shimane.lg.jp/shinjiko_nakaumi/kisui_dayori/kisui_dayori_top.html)