

き す い ~宍道湖・中海 水質情報~

# 輝水だより

(第192号)



平成26年5月発行

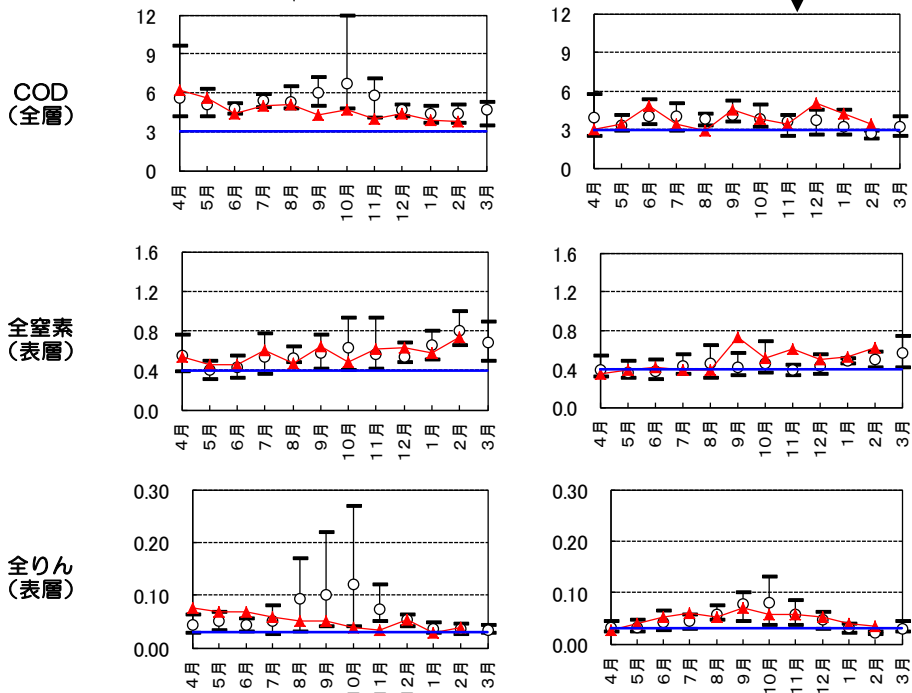
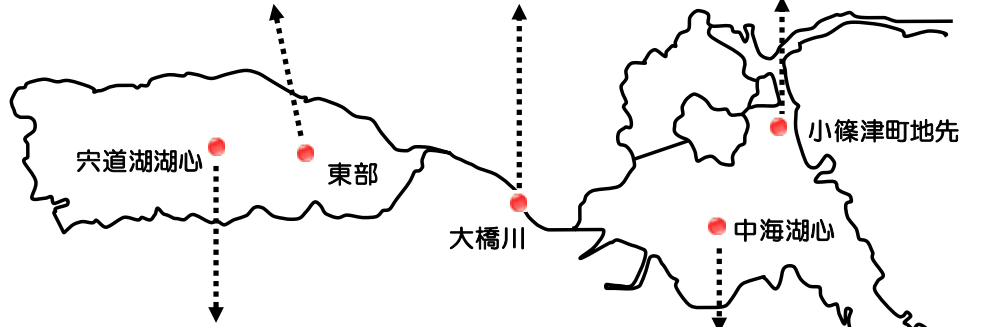
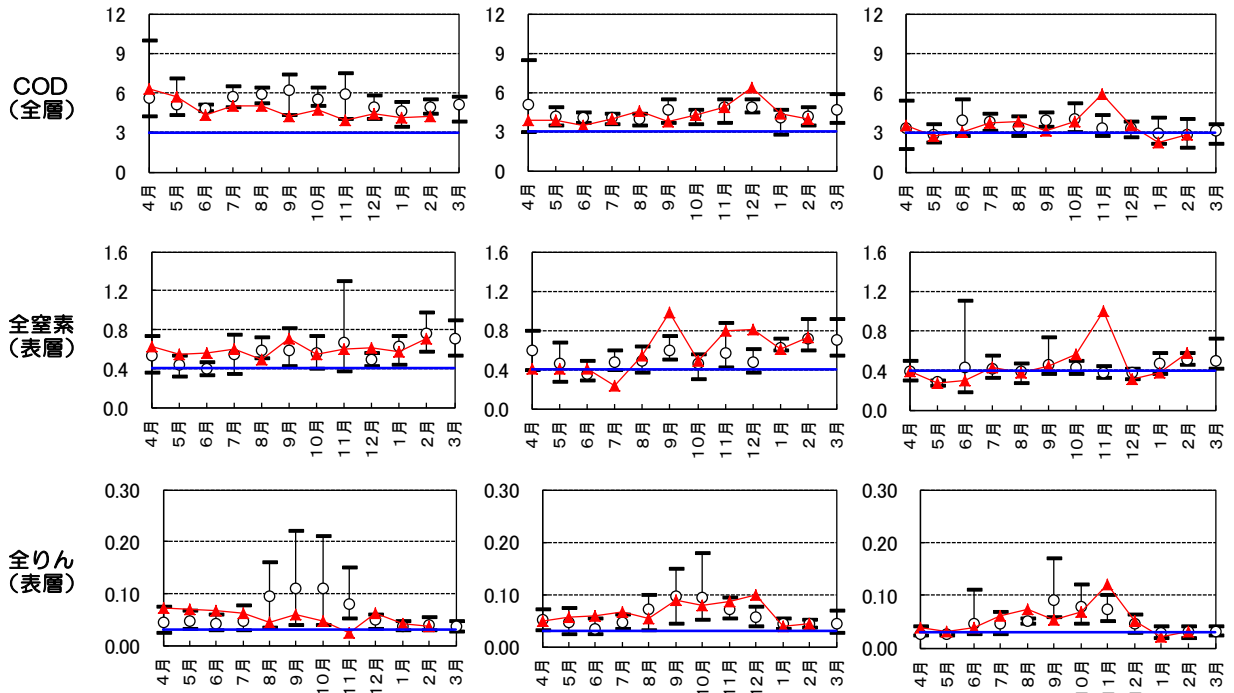
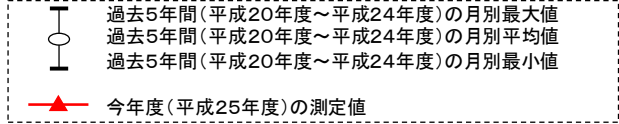
[お問い合わせ先] 島根県環境生活部環境政策課  
宍道湖・中海対策推進室(電話:0852-22-5279)

**平成26年1、2月** の宍道湖・中海の水質状況について、速報値をお知らせします。

調査結果 (裏面に経月推移のグラフがあります)

項目	単位	環境基準 (湖沼AⅢ類型)	宍道湖						中海				[参考]平成24年度平均	
			湖心		東部		大橋川		湖心		小篠津町地先		宍道湖 (湖心)	中海 (湖心)
調査機関	-	-	国交省		国交省		国交省		国交省		島根県		-	-
調査日	-	-	1月8日	2月13日	1月8日	2月13日	1月8日	2月13日	1月16日	2月3日	1月7日	2月3日	-	-
水温(上層)	°C	-	6.0	5.3	6.1	4.9	6.3	5.3	6.1	9.2	5.8	8.6	-	-
pH(上層)	-	6.5~8.5	7.6	7.7	7.2	7.5	8.2	7.8	8.3	8.4	8.3	8.6	-	-
DO(上層)	mg/l	7.5以上	13	13	13	13	12	13	12	13	11	12	11	9.8
DO(下層)	mg/l	7.5以上	13	13	13	12	12	13	4.9	6.3	4.8	8.1	6.8	5.1
COD(全層平均)	mg/l	3以下	3.9	3.8	4.1	4.2	4.4	4.0	4.2	3.4	2.2	2.8	5.7	3.4
SS(上層)	mg/l	5以下	4	6	9	7	10	10	3	3	2	3	6	3
全窒素(上層)	mg/l	0.4以下	0.57	0.74	0.57	0.71	0.61	0.73	0.52	0.62	0.38	0.57	0.69	0.47
全りん(上層)	mg/l	0.03以下	0.028	0.039	0.041	0.037	0.040	0.044	0.039	0.035	0.022	0.031	0.099	0.030
クロロフィルa(上層)	μg/l	-	24	38	16	38	11	36	11	24	5	15	31	17
Cl(上層)	mg/l	-	1,400	1,000	1,500	970	4,700	1,000	5,900	4,500	5,200	4,500	2,700	10,000
Cl(下層)	mg/l	-	1,400	1,000	1,500	1,000	7,800	1,000	14,000	16,000	15,000	16,000	3,800	15,000

注) 単位はすべて、mg/l  
 青線は環境基準値 (COD : 3、全窒素 : 0.4、全りん : 0.03)



輝水だよりはホームページでもご覧いただくことができます。(他にもいろいろな情報満載！)

[http://www.pref.shimane.lg.jp/shinjiko\\_nakaumi/kisui\\_dayori/kisui\\_dayori\\_top.html](http://www.pref.shimane.lg.jp/shinjiko_nakaumi/kisui_dayori/kisui_dayori_top.html)