

き す い ~宍道湖・中海 水質情報~

輝水だより

(第191号)



平成26年3月発行

[お問い合わせ先] 島根県環境生活部環境政策課
宍道湖・中海対策推進室(電話:0852-22-5279)

平成25年11、12月 の宍道湖・中海の水質状況について、速報値をお知らせします。

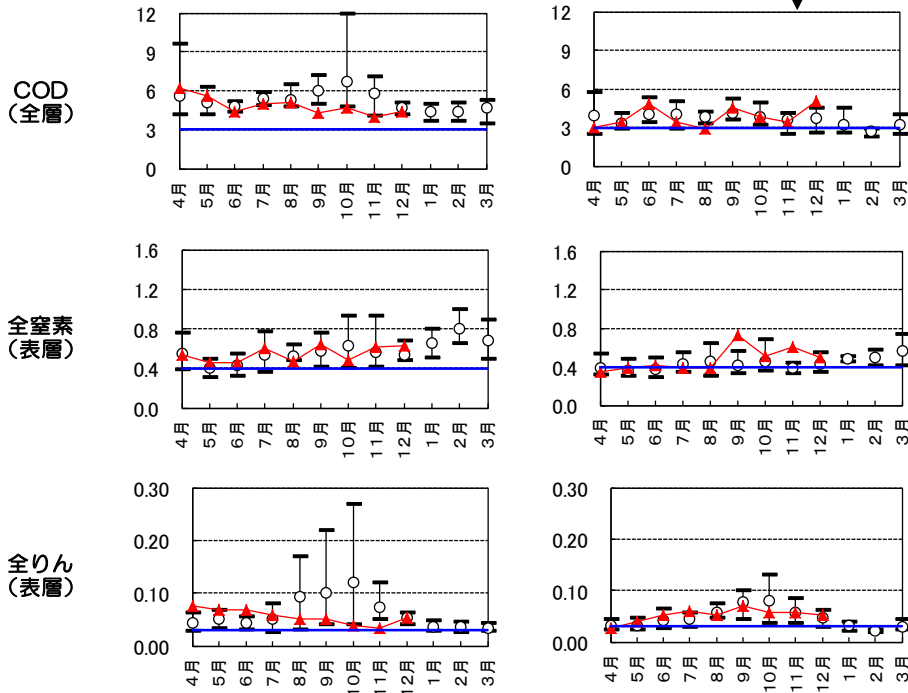
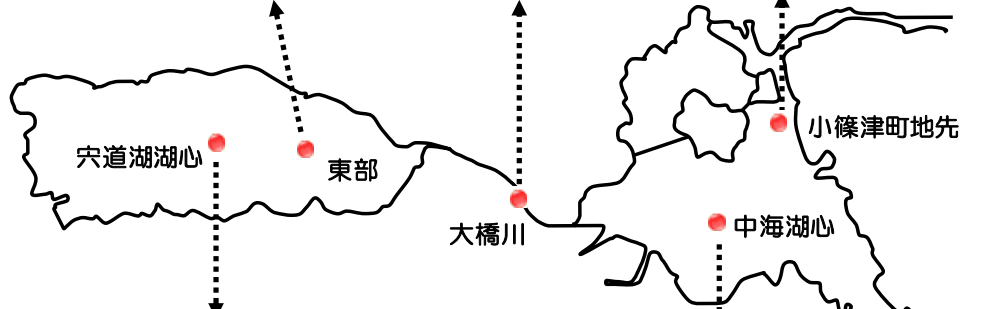
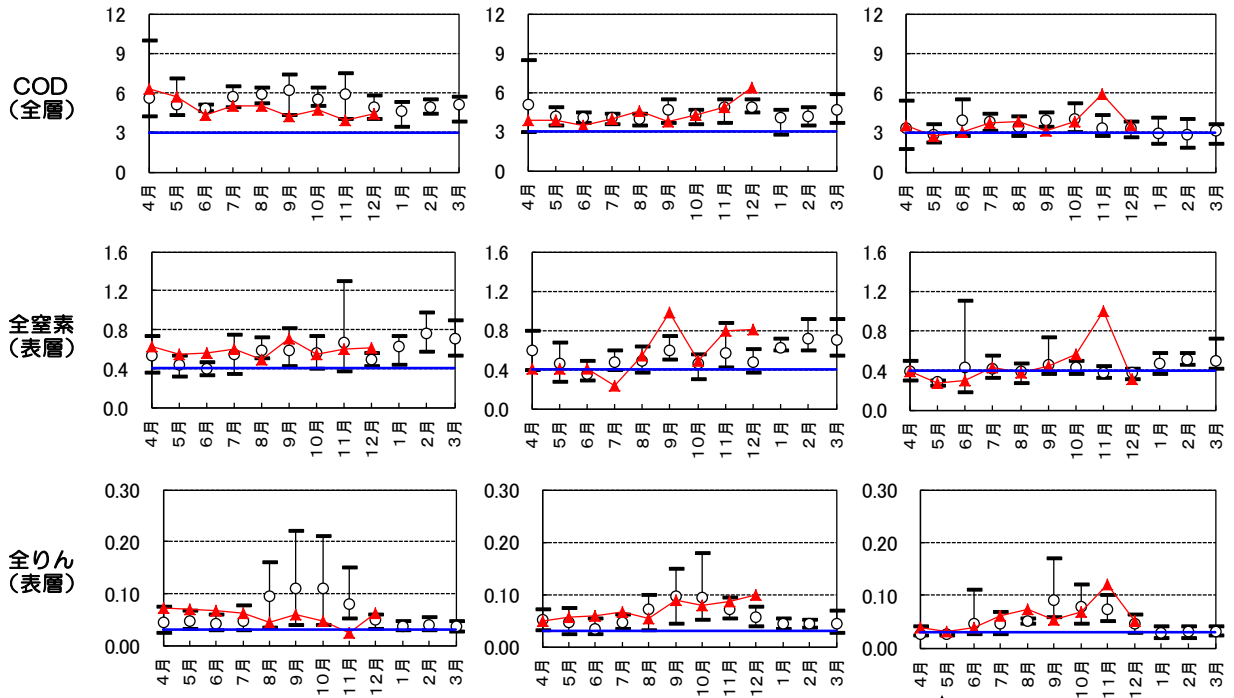
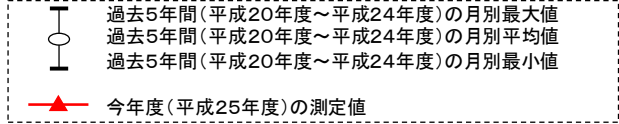
調査結果 (裏面に経月推移のグラフがあります)

項目	単位	環境基準 (湖沼AⅢ類型)	宍道湖						中海				[参考]平成24年度平均	
			湖心		東部		大橋川		湖心		小篠津町地先		宍道湖 (湖心)	中海 (湖心)
調査機関	-	-	国交省		国交省		国交省		国交省		島根県		-	-
調査日	-	-	11月14日	12月16日	11月14日	12月16日	11月22日	12月16日	11月5日	12月2日	11月6日	12月2日	-	-
水温(上層)	℃	-	15.3	6.4	15.3	6.5	10.7	6.3	17.1	10.1	17.4	11.4	-	-
pH(上層)	-	6.5~8.5	7.9	7.4	7.6	7.4	7.3	7.6	8.7	8.3	9.2	8.4	-	-
DO(上層)	mg/l	7.5以上	10	12	10	12	10	12	10	12	14	11	11	9.8
DO(下層)	mg/l	7.5以上	10	11	10	11	10	12	2.6	8.6	3.9	5.9	6.8	5.1
COD(全層平均)	mg/l	3以下	4.0	4.4	3.9	4.4	4.9	6.4	3.4	5.0	5.9	3.5	5.7	3.4
SS(上層)	mg/l	5以下	5	11	4	11	27	32	7	6	18	7	6	3
全窒素(上層)	mg/l	0.4以下	0.61	0.63	0.60	0.61	0.79	0.81	0.61	0.50	1.0	0.31	0.69	0.47
全りん(上層)	mg/l	0.03以下	0.034	0.053	0.025	0.063	0.087	0.10	0.057	0.053	0.12	0.050	0.099	0.030
クロロフィルa(上層)	μg/l	-	24	30	21	37	28	35	50	36	130	25	31	17
Cl(上層)	mg/l	-	1,400	1,600	1,500	1,700	1,500	1,500	4,900	10,000	4,100	10,000	2,700	10,000
Cl(下層)	mg/l	-	1,600	1,600	1,600	1,700	1,600	1,500	14,000	12,000	16,000	16,000	3,800	15,000

【参考】

11月の調査において中海全域で *Prorocentrum minimum* による赤潮の発生を確認しましたが、12月の調査では赤潮の発生は確認できませんでした。

注) 単位はすべて、mg/l
 青線は環境基準値 (COD : 3、全窒素 : 0.4、全りん : 0.03)



輝水だよりはホームページでもご覧いただくことができます。(他にもいろいろな情報満載！)

http://www.pref.shimane.lg.jp/shinjiko_nakaumi/kisui_dayori/kisui_dayori_top.html