

き す い ～宍道湖・中海 水質情報～

輝水だより

(第189号)



平成25年11月発行

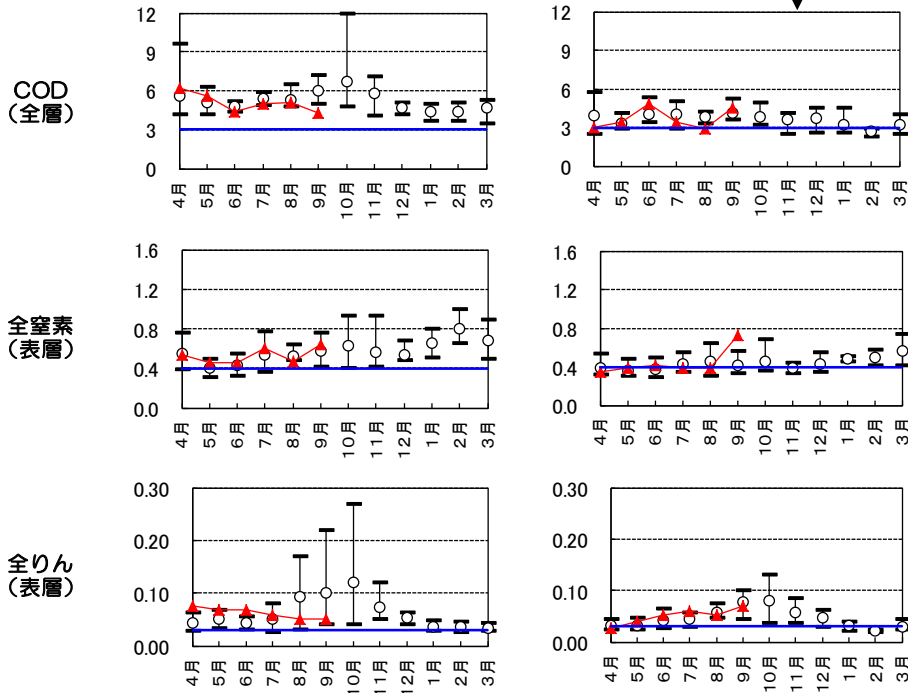
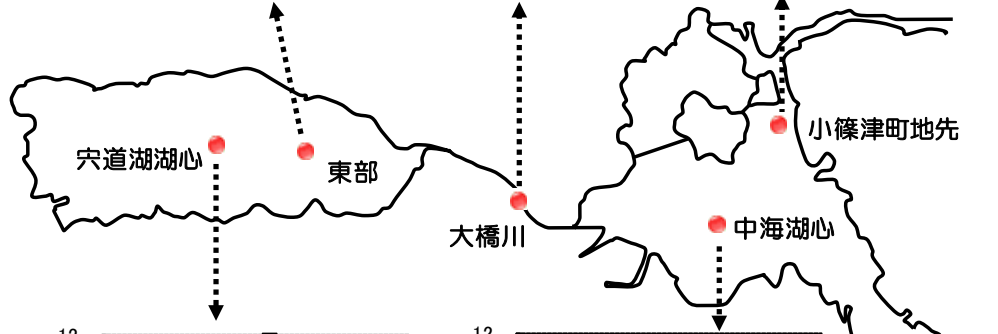
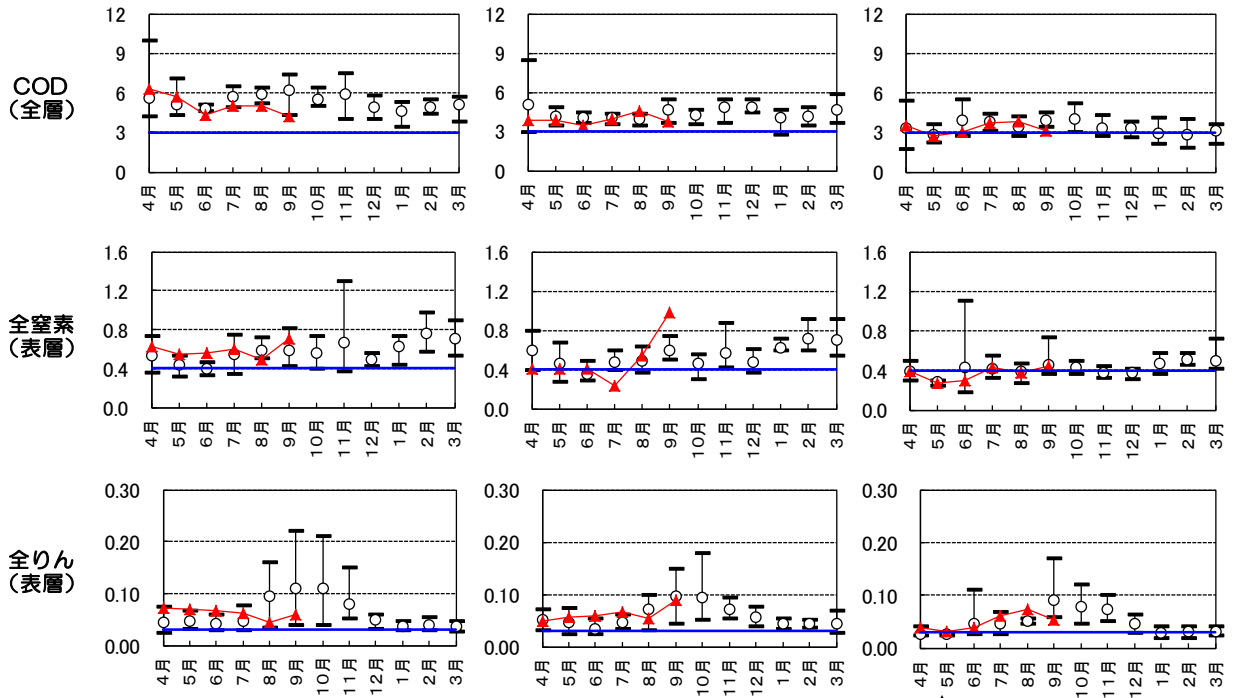
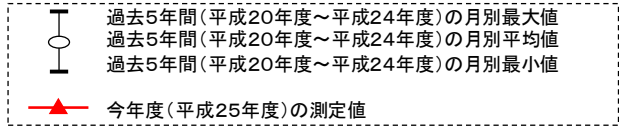
[お問い合わせ先] 島根県環境生活部環境政策課
宍道湖・中海対策推進室(電話:0852-22-5279)

平成25年9月 の宍道湖・中海の水質状況について、速報値をお知らせします。

調査結果 (裏面に経月推移のグラフがあります)

項目	単位	環境基準 (湖沼AⅢ類型)	宍道湖			中海		[参考]平成24年度平均	
			湖心	東部	大橋川	湖心	小篠津町地先	宍道湖(湖心)	中海(湖心)
調査機関	—	—	国交省	国交省	国交省	国交省	島根県	—	—
調査日	—	—	9月18日	9月18日	9月18日	9月10日	9月2日	—	—
水温(上層)	℃	—	25.7	26.1	25.3	25.9	26.3	—	—
pH(上層)	—	6.5~8.5	8.3	7.9	7.1	8.9	8.4	—	—
DO(上層)	mg/l	7.5以上	10	9.2	5.4	12	8.2	11	9.8
DO(下層)	mg/l	7.5以上	8.4	7.0	5.2	1.4	0.7	6.8	5.1
COD(全層平均)	mg/l	3以下	4.3	4.2	3.8	4.5	3.1	5.7	3.4
SS(上層)	mg/l	5以下	4	3	4	6	2	6	3
全窒素(上層)	mg/l	0.4以下	0.64	0.71	0.98	0.72	0.44	0.69	0.47
全りん(上層)	mg/l	0.03以下	0.051	0.059	0.088	0.071	0.053	0.099	0.030
クロロフィルa(上層)	μg/l	—	31	27	2.4	71	19	31	17
Cl(上層)	mg/l	—	1,600	1,900	2,300	2,600	7,100	2,700	10,000
Cl(下層)	mg/l	—	2,000	2,100	2,300	12,000	15,000	3,800	15,000

注) 単位はすべて、mg/l
 青線は環境基準値 (COD : 3、全窒素 : 0.4、全りん : 0.03)



輝水だよりはホームページでもご覧いただくことができます。(他にもいろいろな情報満載！)

http://www.pref.shimane.lg.jp/shinjiko_nakaumi/kisui_dayori/kisui_dayori_top.html