

き す い ～宍道湖・中海 水質情報～

輝水だより

(第188号)



平成25年10月発行

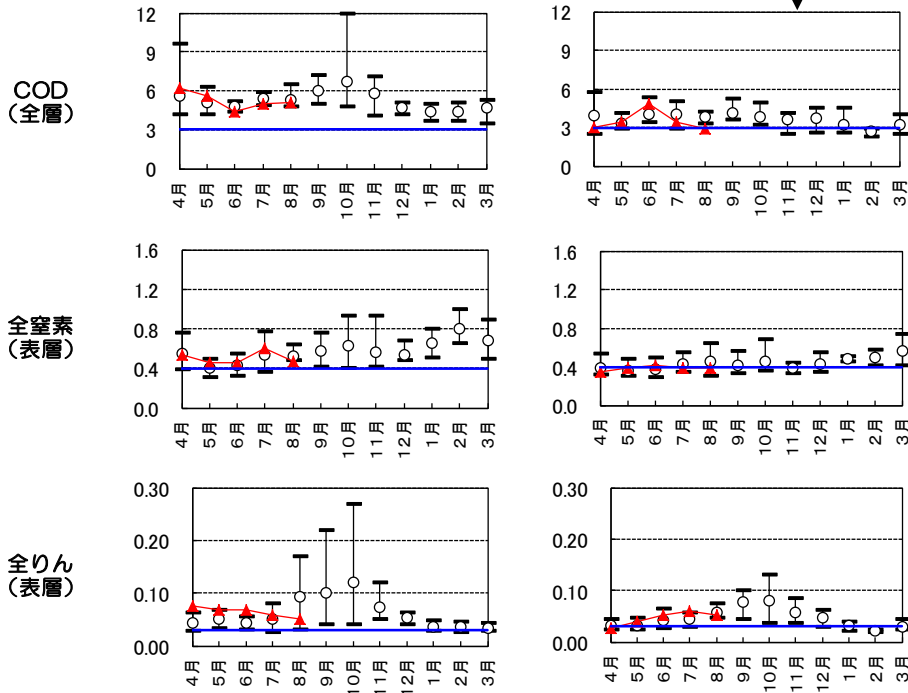
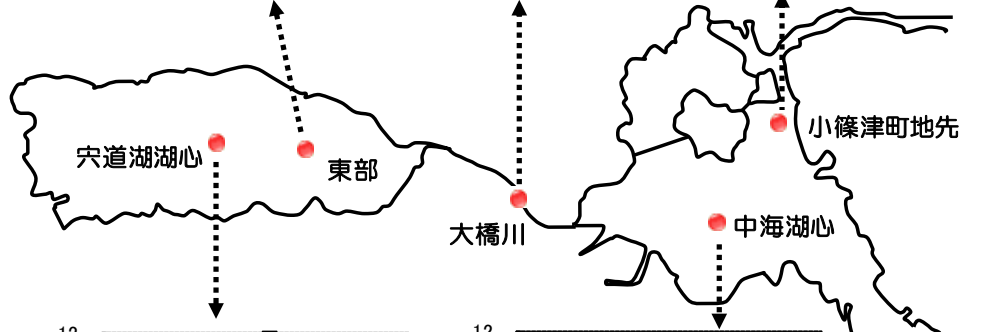
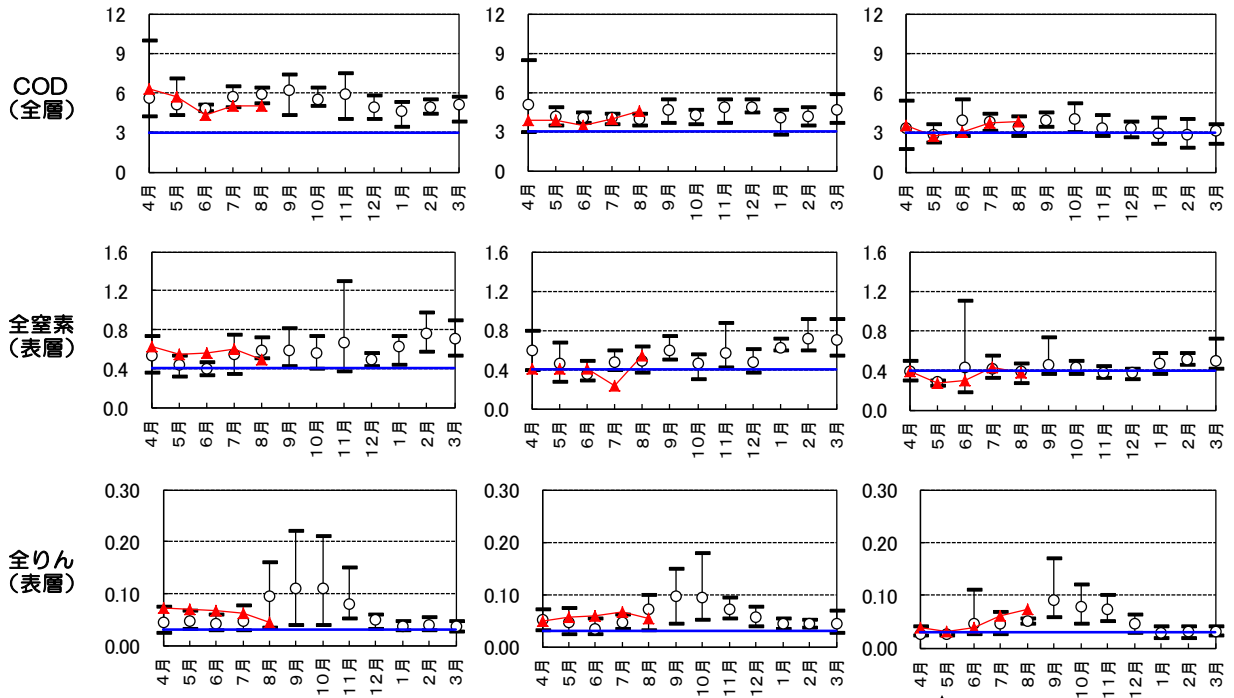
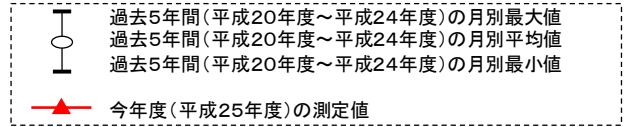
[お問い合わせ先] 島根県環境生活部環境政策課
宍道湖・中海対策推進室(電話:0852-22-5279)

平成25年8月 の宍道湖・中海の水質状況について、速報値をお知らせします。

調査結果 (裏面に経月推移のグラフがあります)

項目	単位	環境基準 (湖沼AⅢ類型)	宍道湖			中海		[参考]平成24年度平均	
			湖心	東部	大橋川	湖心	小篠津町地先	宍道湖(湖心)	中海(湖心)
調査機関	—	—	国交省	国交省	国交省	国交省	島根県	—	—
調査日	—	—	8月13日	8月13日	8月6日	8月19日	8月5日	—	—
水温(上層)	℃	—	32.6	32.7	30.8	32.2	30.3	—	—
pH(上層)	—	6.5~8.5	8.3	8.3	7.5	8.4	8.4	—	—
DO(上層)	mg/l	7.5以上	8.8	9.3	6.0	8.3	9.2	11	9.8
DO(下層)	mg/l	7.5以上	6.7	7.2	4.2	4.0	5.3	6.8	5.1
COD(全層平均)	mg/l	3以下	5.1	5.0	4.6	2.9	3.8	5.7	3.4
SS(上層)	mg/l	5以下	2	3	1	1	4	6	3
全窒素(上層)	mg/l	0.4以下	0.47	0.49	0.54	0.38	0.38	0.69	0.47
全りん(上層)	mg/l	0.03以下	0.051	0.045	0.054	0.051	0.073	0.099	0.030
クロフィルa(上層)	μg/l	—	13	18	4.2	6.2	9.1	31	17
Cl(上層)	mg/l	—	3,300	3,500	4,700	10,000	10,000	2,700	10,000
Cl(下層)	mg/l	—	3,400	3,500	7,700	15,000	17,000	3,800	15,000

注) 単位はすべて、mg/l
 青線は環境基準値 (COD : 3、全窒素 : 0.4、全りん : 0.03)



輝水だよりはホームページでもご覧いただくことができます。(他にもいろいろな情報満載！)

http://www.pref.shimane.lg.jp/shinjiko_nakaumi/kisui_dayori/kisui_dayori_top.html