

き す い

～宍道湖・中海 水質情報～

輝水だより

(第187号)



平成25年10月発行

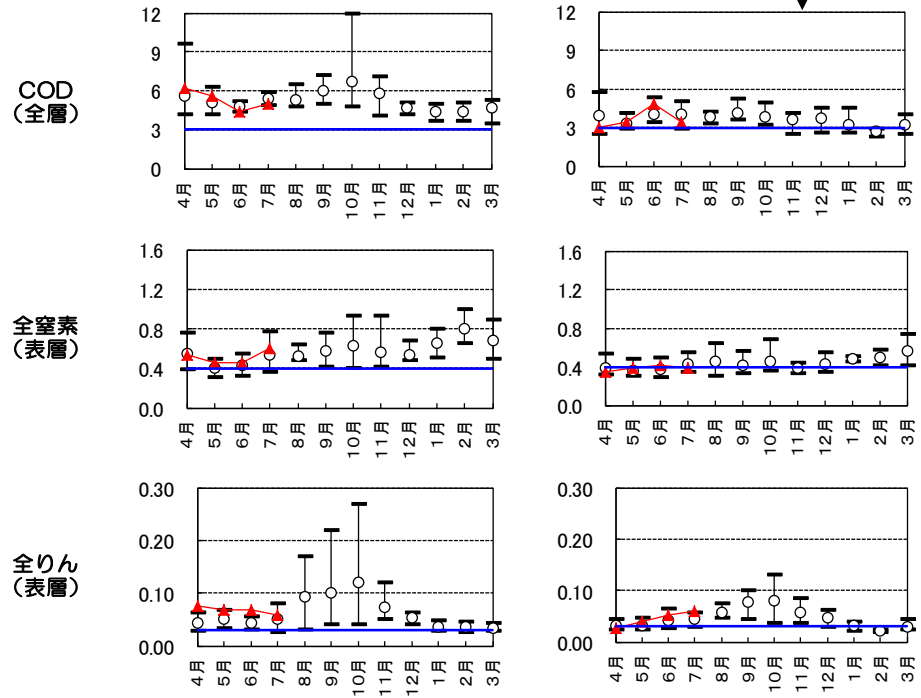
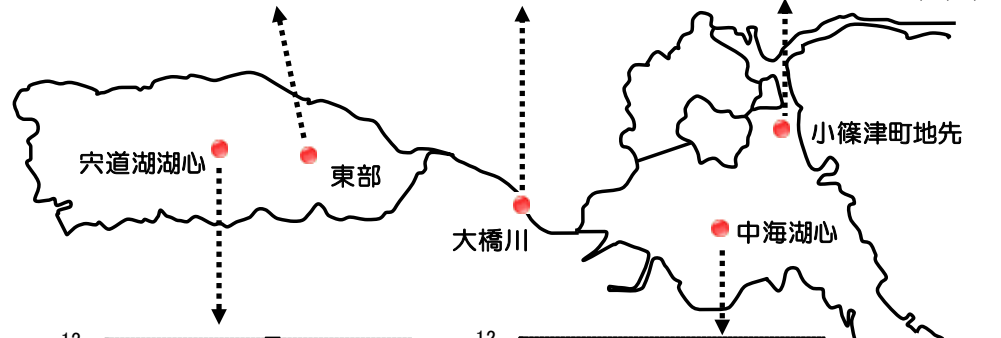
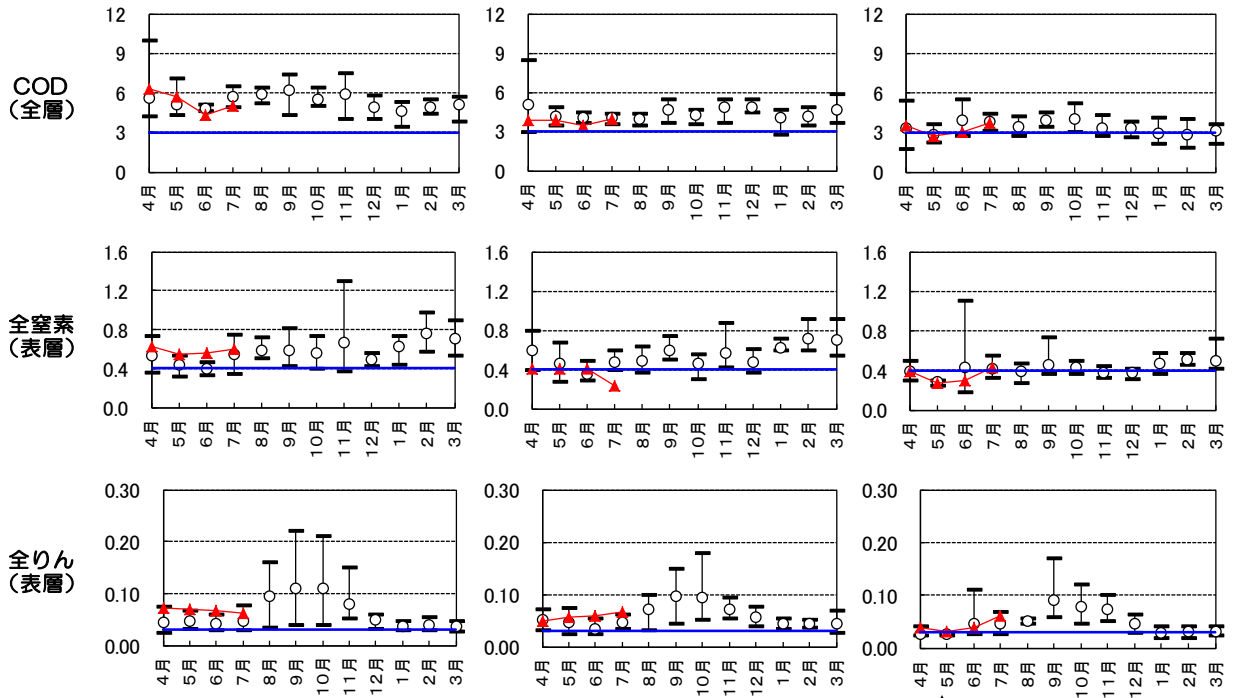
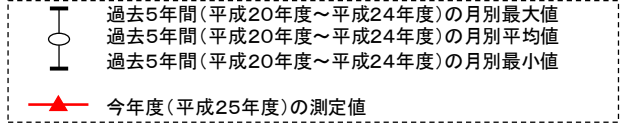
[お問い合わせ先] 島根県環境生活部環境政策課
宍道湖・中海対策推進室(電話:0852-22-5279)

平成25年7月の宍道湖・中海の水質状況について、速報値をお知らせします。

調査結果 (裏面に経月推移のグラフがあります)

| 項目 | 単位 | 環境基準 (湖沼AⅢ類型) | 宍道湖 | | | 中海 | | [参考]平成24年度平均 | |
|------------|------|------------------|-------|-------|--------|--------|--------|--------------|--------|
| | | | 湖心 | 東部 | 大橋川 | 湖心 | 小篠津町地先 | 宍道湖(湖心) | 中海(湖心) |
| 調査機関 | — | — | 国交省 | 国交省 | 国交省 | 国交省 | 島根県 | — | — |
| 調査日 | — | — | 7月30日 | 7月30日 | 7月3日 | 7月27日 | 7月1日 | — | — |
| 水温(上層) | ℃ | — | 29.2 | 28.8 | 26.3 | 28.9 | 26.5 | — | — |
| pH(上層) | — | 6.5~8.5 | 7.8 | 7.4 | 8.1 | 8.3 | 8.7 | — | — |
| DO(上層) | mg/l | 7.5以上 | 7.4 | 7.2 | 5.6 | 7.3 | 9.3 | 11 | 9.8 |
| DO(下層) | mg/l | 7.5以上 | 6.9 | 6.8 | 5.0 | 4.5 | 5.9 | 6.8 | 5.1 |
| COD(全層平均) | mg/l | 3以下 | 5.0 | 5.0 | 4.0 | 3.4 | 3.7 | 5.7 | 3.4 |
| SS(上層) | mg/l | 5以下 | 3 | 7 | 3 | 1 | 4 | 6 | 3 |
| 全窒素(上層) | mg/l | 0.4以下 | 0.60 | 0.60 | 0.24 | 0.38 | 0.43 | 0.69 | 0.47 |
| 全りん(上層) | mg/l | 0.03以下 | 0.058 | 0.062 | 0.067 | 0.059 | 0.060 | 0.099 | 0.030 |
| クロフィルa(上層) | μg/l | — | 21 | 23 | 4.5 | 8.1 | 5.2 | 31 | 17 |
| Cl(上層) | mg/l | — | 3,700 | 3,600 | 9,900 | 11,000 | 8,600 | 2,700 | 10,000 |
| Cl(下層) | mg/l | — | 3,800 | 3,600 | 10,000 | 13,000 | 17,000 | 3,800 | 15,000 |

注) 単位はすべて、mg/l
 青線は環境基準値 (COD : 3、全窒素 : 0.4、全りん : 0.03)



輝水だよりはホームページでもご覧いただくことができます。(他にもいろいろな情報満載！)

http://www.pref.shimane.lg.jp/shinjiko_nakaumi/kisui_dayori/kisui_dayori_top.html