

き す い ~宍道湖・中海 水質情報~

輝水だより

(第183号)



平成25年6月発行

[お問い合わせ先] 島根県環境生活部環境政策課
宍道湖・中海対策推進室(電話:0852-22-5279)

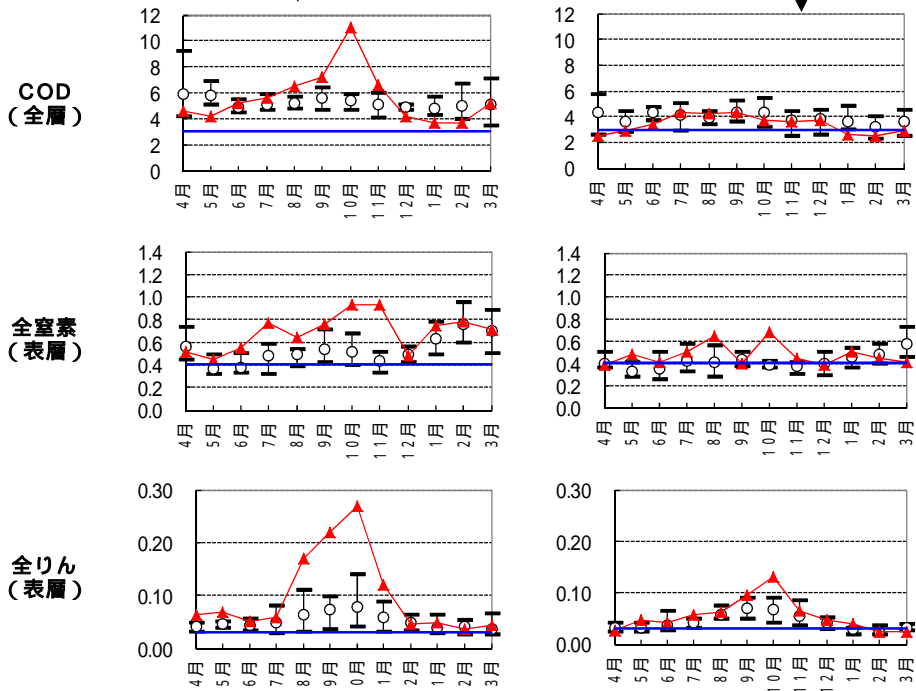
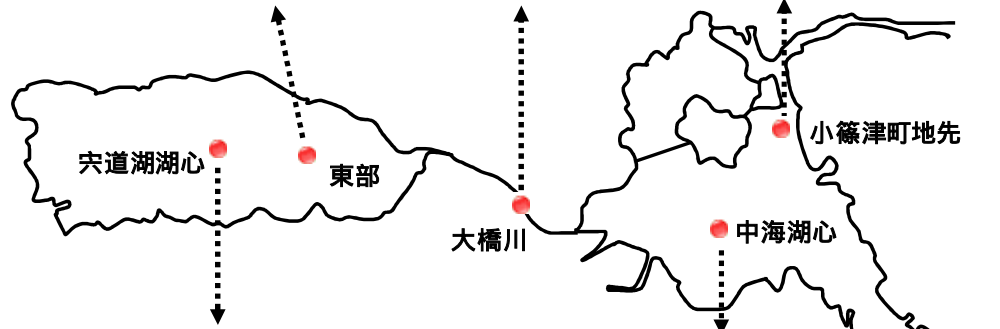
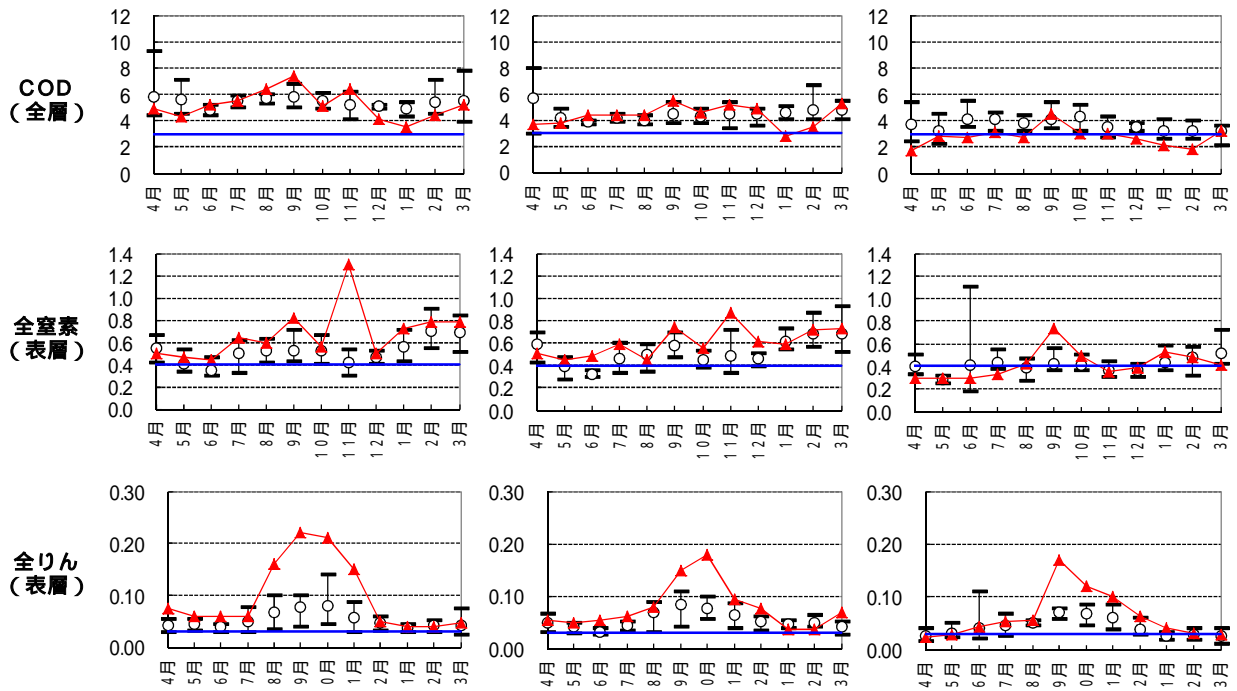
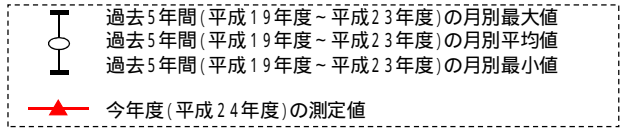
平成25年3月の宍道湖・中海の水質状況について、速報値をお知らせします。

調査結果 (裏面に経月推移のグラフがあります)

項目	単位	環境基準 (湖沼A 類型)	宍道湖			中海		[参考]平成23年度平均	
			湖心	東部	大橋川	湖心	小篠津町地先	宍道湖(湖心)	中海(湖心)
調査機関	-	-	国交省	国交省	国交省	国交省	島根県	-	-
調査日	-	-	3月4日	3月4日	3月4日	3月5日	3月4日	-	-
水温(表層)		-	7.6	7.3	9.9	8.0	7.7	-	-
pH(表層)	-	6.5~8.5	8.0	7.5	8.0	8.2	8.2	-	-
DO(表層)	mg/l	7.5以上	13	13	13	11	10	10	9.5
DO(下層)	mg/l	7.5以上	11	12	11	8.4		8.6	3.4
COD(全層平均)	mg/l	3以下	5.2	5.2	5.3	2.9	(3.2)	5.0	3.0
SS(表層)	mg/l	5以下	7	7	15	2	2	6	4
全窒素(表層)	mg/l	0.4以下	0.71	0.78	0.73	0.41	0.41	0.59	0.44
全りん(表層)	mg/l	0.03以下	0.043	0.047	0.069	0.023	0.029	0.062	0.050
クロフィルa(上層)	μg/l	-	49	55	42	13	12	35	16
Cl(上層)	mg/l	-	2,600	2,700	2,900	10,000	8,900	1,000	7,000
Cl(下層)	mg/l	-	2,800	2,900	7,100	14,000		1,500	16,000

中海小篠津町地先の下層は欠測。このため、CODについては参考値として上層数値を掲載。

注) 単位はすべて、mg/l
 青線は環境基準値 (COD : 3、全窒素 : 0.4、全りん : 0.03)



輝水だよりはホームページでもご覧いただくことができます。(他にもいろいろな情報満載！)

http://www.pref.shimane.lg.jp/shinjiko_nakaumi/kisui_dayori/kisui_dayori_top.html