

き す い ~宍道湖・中海 水質情報~

# 輝水だより

(第181号)



平成25年3月発行

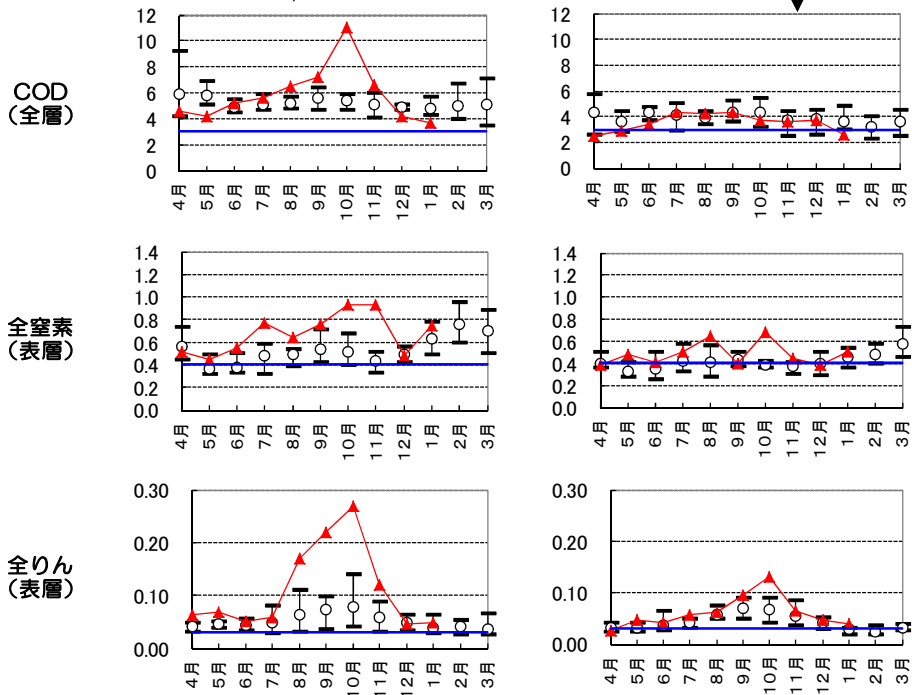
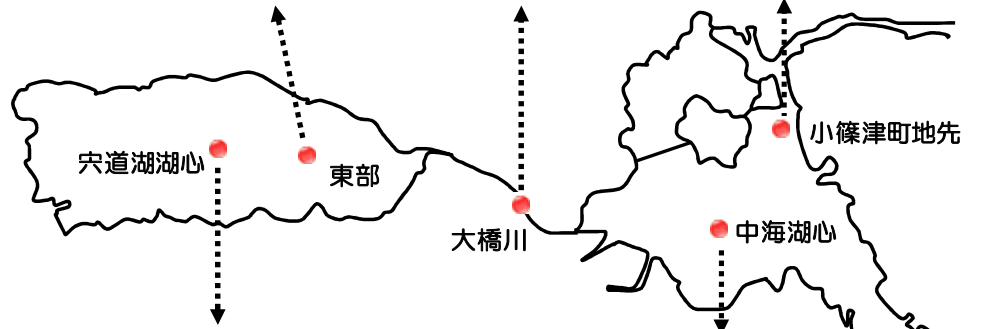
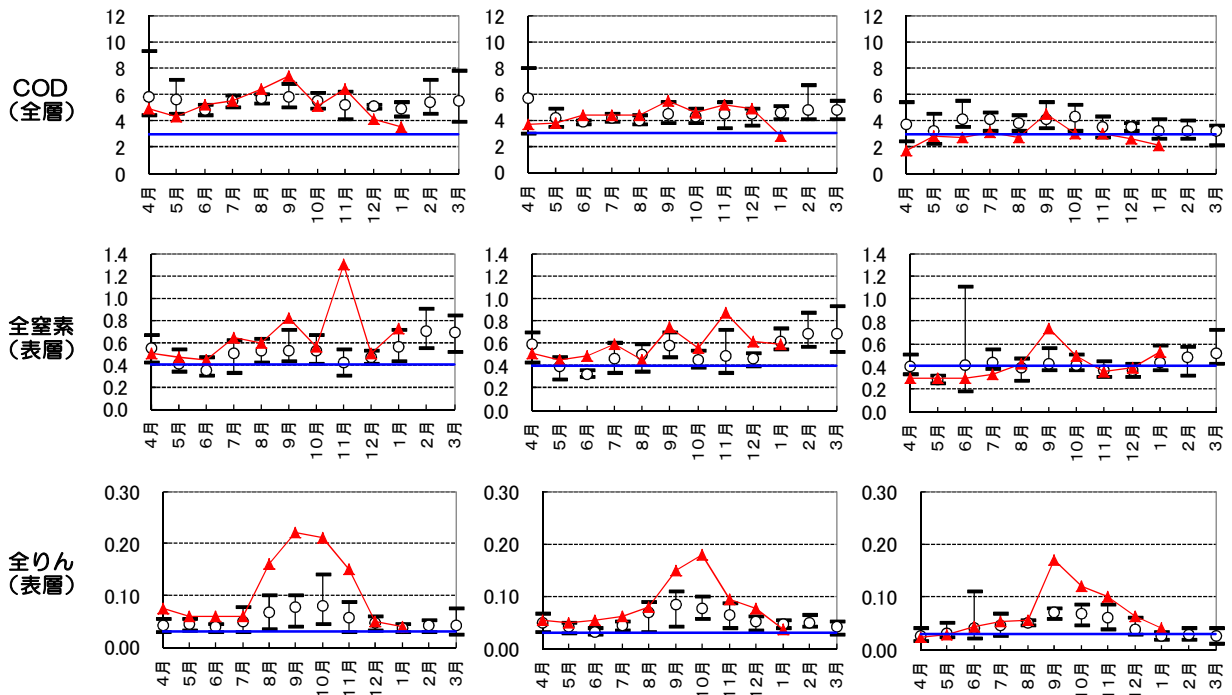
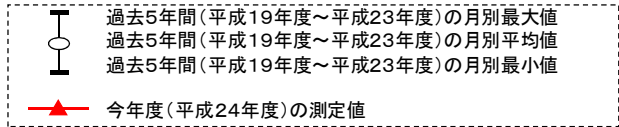
[お問い合わせ先] 島根県環境生活部環境政策課  
宍道湖・中海対策推進室(電話:0852-22-6445)

**平成25年1月**の宍道湖・中海の水質状況について、速報値をお知らせします。

調査結果 (裏面に経月推移のグラフがあります)

項目	単位	環境基準 (湖沼AⅢ類型)	宍道湖			中海		[参考]平成23年度平均	
			湖心	東部	大橋川	湖心	小篠津町地先	宍道湖(湖心)	中海(湖心)
調査機関	-	-	国交省	国交省	国交省	国交省	島根県	-	-
調査日	-	-	1月15日	1月15日	1月16日	1月8日	1月7日	-	-
水温(上層)	℃	-	4.4	4.5	5.0	4.6	4.8	-	-
pH(上層)	-	6.5~8.5	7.3	7.2	7.4	8.1	8.2	-	-
DO(上層)	mg/l	7.5以上	12	12	11	12	11	10	9.5
DO(下層)	mg/l	7.5以上	11	12	10	7.7	7.1	8.6	3.4
COD(全層平均)	mg/l	3以下	3.7	3.5	2.8	2.6	2.1	5.0	3.0
SS(上層)	mg/l	5以下	3	3	4	1	2	6	4
全窒素(上層)	mg/l	0.4以下	0.75	0.72	0.59	0.50	0.53	0.59	0.44
全りん(上層)	mg/l	0.03以下	0.048	0.038	0.037	0.040	0.040	0.062	0.050
クロフィルa(上層)	μg/l	-	5.9	5.7	10	15	10	35	16
Cl(上層)	mg/l	-	3,400	3,600	6,800	10,000	9,100	1,000	7,000
Cl(下層)	mg/l	-	4,100	3,800	11,000	16,000	17,000	1,500	16,000

注) 単位はすべて、mg/l  
 青線は環境基準値 (COD: 3、全窒素: 0.4、全りん: 0.03)



輝水だよりはホームページでもご覧いただくことができます。(他にもいろいろな情報満載！)

[http://www.pref.shimane.lg.jp/shinjiko\\_nakaumi/kisui\\_dayori/kisui\\_dayori\\_top.html](http://www.pref.shimane.lg.jp/shinjiko_nakaumi/kisui_dayori/kisui_dayori_top.html)