

き す い ～宍道湖・中海 水質情報～

輝水だより

(第180号)



平成25年2月発行

[お問い合わせ先] 島根県環境生活部環境政策課
宍道湖・中海対策推進室(電話:0852-22-6445)

平成24年12月の宍道湖・中海の水質状況について、速報値をお知らせします。

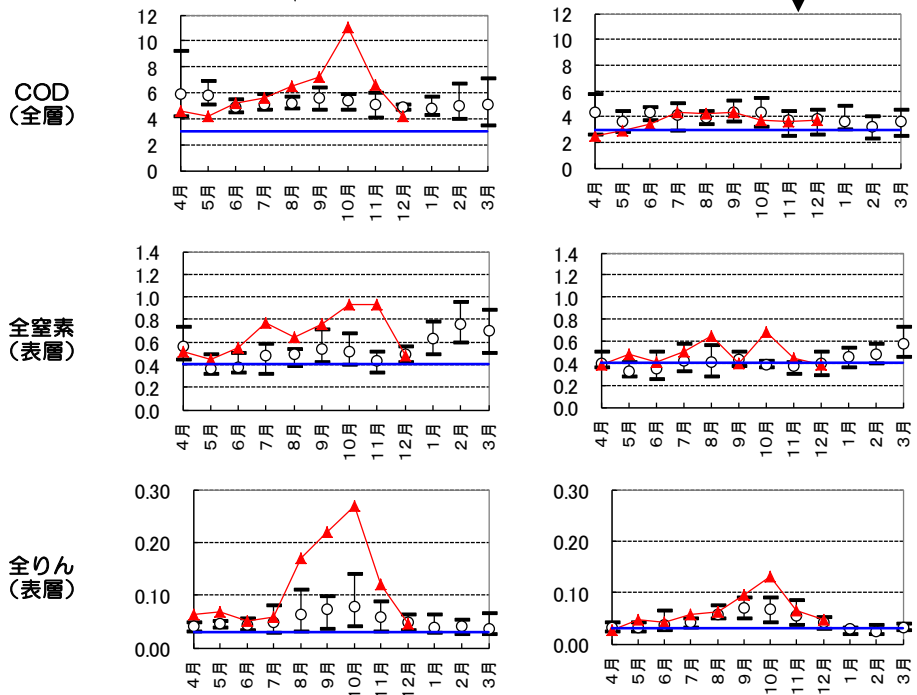
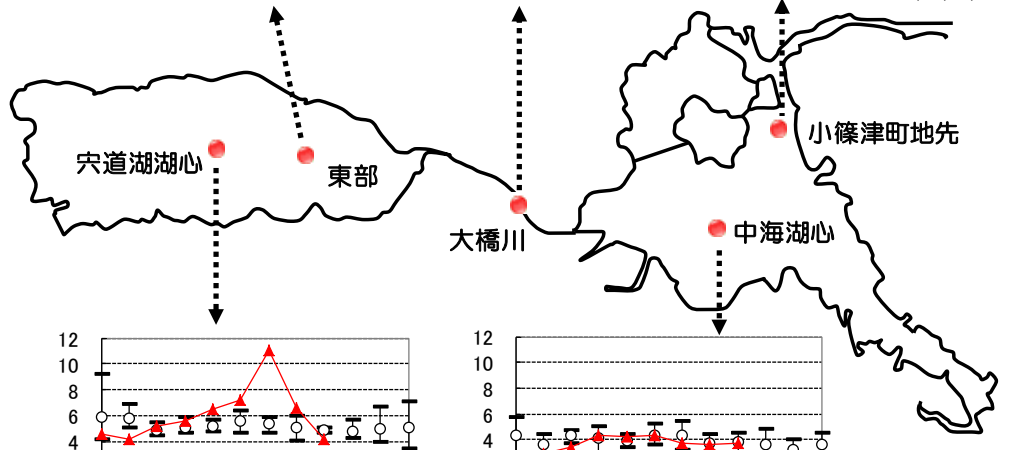
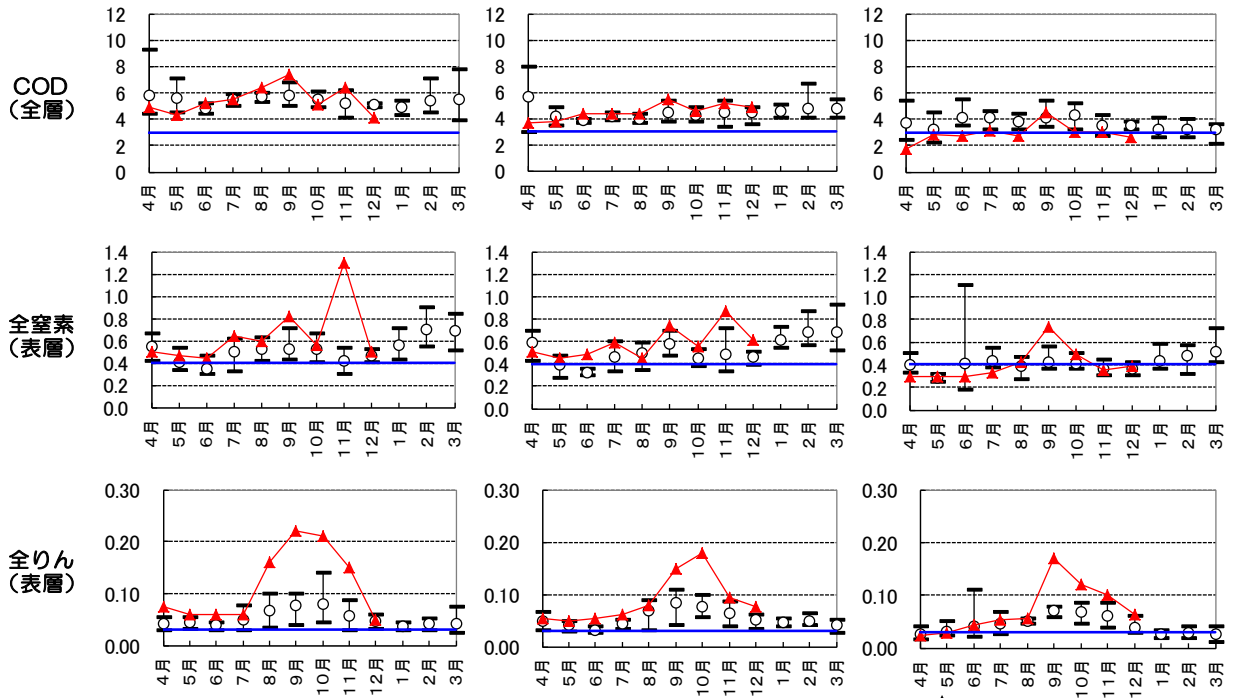
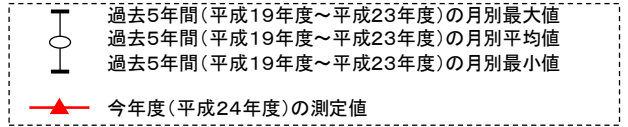
調査結果 (裏面に経月推移のグラフがあります)

項目	単位	環境基準 (湖沼AⅢ類型)	宍道湖			中海		[参考]平成23年度平均	
			湖心	東部	大橋川	湖心	小篠津町地先	宍道湖(湖心)	中海(湖心)
調査機関	—	—	国交省	国交省	国交省	国交省	島根県	—	—
調査日	—	—	12月17日	12月17日	12月17日	12月11日	12月3日	—	—
水温(上層)	℃	—	6.5	6.6	7.1	6.6	10.5	—	—
pH(上層)	—	6.5~8.5	7.3	7.2	7.6	8.1	8.5	—	—
DO(上層)	mg/l	7.5以上	11	10	10	9.9	10	10	9.5
DO(下層)	mg/l	7.5以上	10	9.8	10	9.3	6.2	8.6	3.4
COD(全層平均)	mg/l	3以下	4.2	4.1	4.9	3.7	2.6	5.0	3.0
SS(上層)	mg/l	5以下	2	3	16	2	2	6	4
全窒素(上層)	mg/l	0.4以下	0.48	0.50	0.61	0.39	0.39	0.59	0.44
全りん(上層)	mg/l	0.03以下	0.046	0.049	0.076	0.046	0.064	0.062	0.050
クロフィルa(上層)	μg/l	—	5.8	7.7	15	16	15	35	16
Cl(上層)	mg/l	—	4,300	4,200	5,000	12,000	9,600	1,000	7,000
Cl(下層)	mg/l	—	4,900	4,500	5,500	13,000	15,000	1,500	16,000

【 参考 】

- ・ アオコについて、中海では12月3日を最後に、宍道湖では12月27日を最後に確認されていない。

注) 単位はすべて、mg/l
 青線は環境基準値 (COD : 3、全窒素 : 0.4、全りん : 0.03)



輝水だよりはホームページでもご覧いただくことができます。(他にもいろいろな情報満載！)

http://www.pref.shimane.lg.jp/shinjiko_nakaumi/kisui_dayori/kisui_dayori_top.html