

き す い ~宍道湖・中海 水質情報~

# 輝水だより

(第179号)



平成25年1月発行

[お問い合わせ先] 島根県環境生活部環境政策課  
宍道湖・中海対策推進室(電話:0852-22-6445)

**平成24年11月**の宍道湖・中海の水質状況について、速報値をお知らせします。

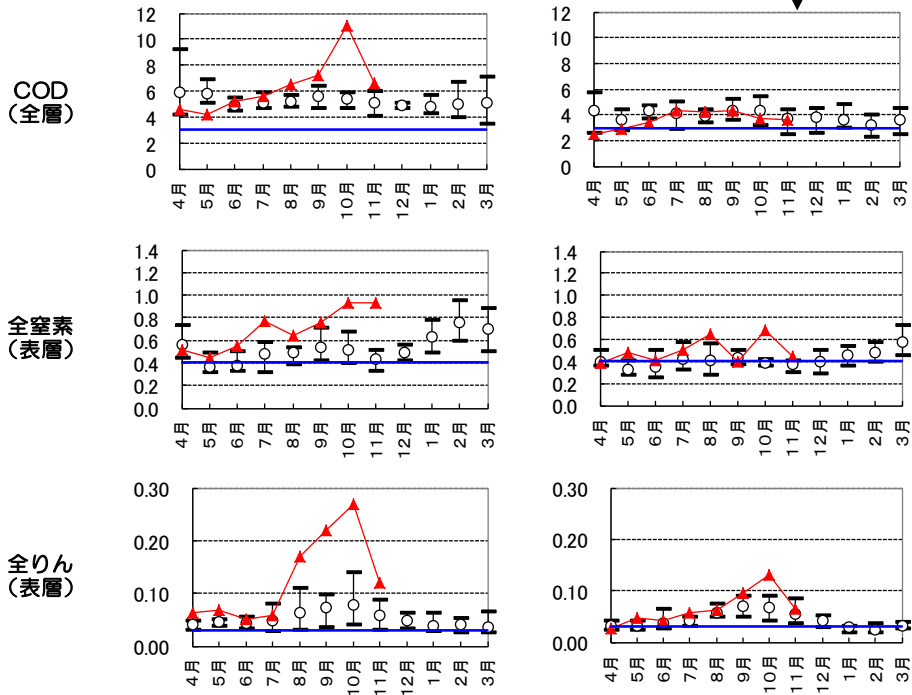
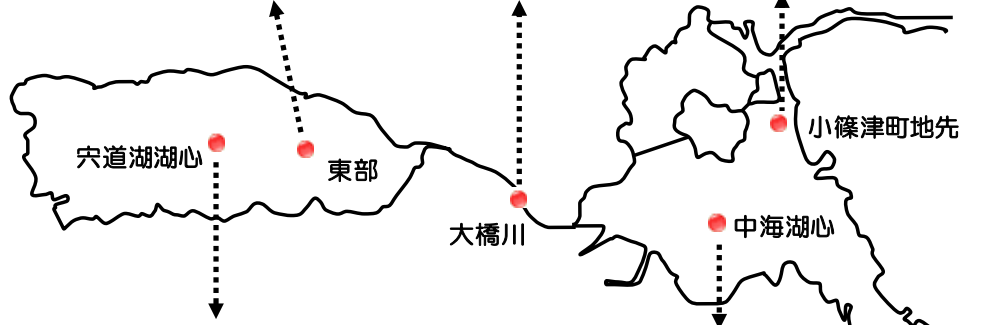
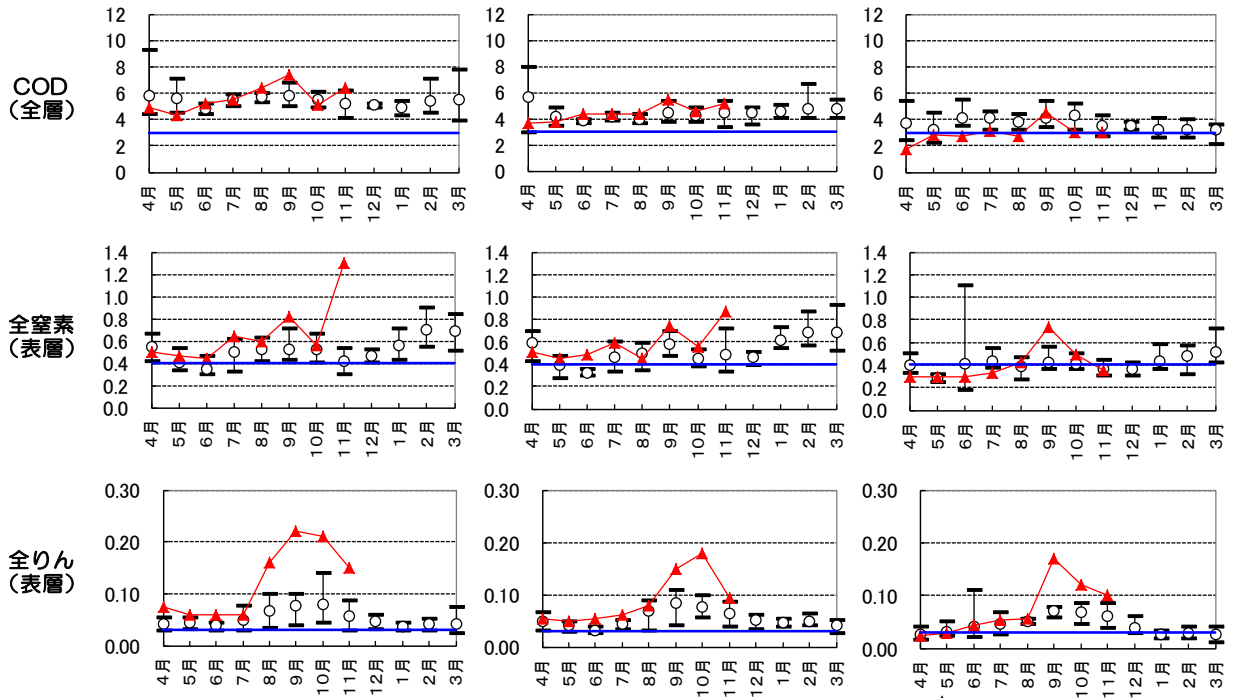
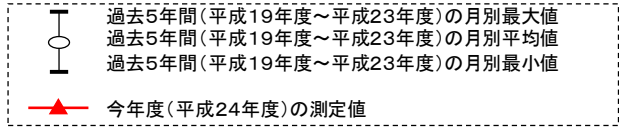
調査結果 (裏面に経月推移のグラフがあります)

項目	単位	環境基準 (湖沼AⅢ類型)	宍道湖			中海		[参考]平成23年度平均	
			湖心	東部	大橋川	湖心	小篠津町地先	宍道湖(湖心)	中海(湖心)
調査機関	-	-	国交省	国交省	国交省	国交省	島根県	-	-
調査日	-	-	11月20日	11月20日	11月20日	11月21日	11月5日	-	-
水温(上層)	℃	-	11.6	11.9	13.2	12.5	16.2	-	-
pH(上層)	-	6.5~8.5	8.0	8.3	8.4	8.3	8.5	-	-
DO(上層)	mg/l	7.5以上	11	10	10	9.9	8.9	10	9.5
DO(下層)	mg/l	7.5以上	11	10	7.9	5.7	5.9	8.6	3.4
COD(全層平均)	mg/l	3以下	6.6	6.4	5.2	3.6	3.0	5.0	3.0
SS(上層)	mg/l	5以下	9	18	13	4	3	6	4
全窒素(上層)	mg/l	0.4以下	0.93	1.3	0.87	0.44	0.35	0.59	0.44
全りん(上層)	mg/l	0.03以下	0.12	0.15	0.093	0.065	0.10	0.062	0.050
クロフィルa(上層)	μg/l	-	82	120	64	30	19	35	16
Cl(上層)	mg/l	-	4,500	4,800	8,200	11,000	12,000	1,000	7,000
Cl(下層)	mg/l	-	4,800	5,000	13,000	15,000	16,000	1,500	16,000

【 参考 】

- ・ 7月初旬から継続して、宍道湖においてアオコが確認されている。

注) 単位はすべて、mg/l  
 青線は環境基準値 (COD : 3、全窒素 : 0.4、全りん : 0.03)



輝水だよりはホームページでもご覧いただくことができます。(他にもいろいろな情報満載！)

[http://www.pref.shimane.lg.jp/shinjiko\\_nakaumi/kisui\\_dayori/kisui\\_dayori\\_top.html](http://www.pref.shimane.lg.jp/shinjiko_nakaumi/kisui_dayori/kisui_dayori_top.html)