

き す い ～宍道湖・中海 水質情報～

# 輝水だより

(第176号)



平成24年10月発行

[お問い合わせ先] 島根県環境生活部環境政策課  
宍道湖・中海対策推進室(電話:0852-22-6445)

**平成24年8月**の宍道湖・中海の水質状況について、速報値をお知らせします。

調査結果 (裏面に経月推移のグラフがあります)

項目	単位	環境基準 (湖沼AⅢ類型)	宍道湖			中海		[参考]平成23年度平均	
			湖心	東部	大橋川	湖心	小篠津町地先	宍道湖(湖心)	中海(湖心)
調査機関	—	—	国交省	国交省	国交省	国交省	島根県	—	—
調査日	—	—	8月21日	8月21日	8月1日	8月6日	8月1日	—	—
水温(上層)	℃	—	32.5	32.1	32.5	31.9	31.0	—	—
pH(上層)	—	6.5~8.5	9.1	9.0	8.4	8.7	8.7	—	—
DO(上層)	mg/l	7.5以上	10	10	7.2	9.1	8.0	10	9.5
DO(下層)	mg/l	7.5以上	<0.5	7.3	6.9	2.4	0.7	8.6	3.4
COD(全層平均)	mg/l	3以下	6.5	6.4	4.4	4.2	2.7	5.0	3.0
SS(上層)	mg/l	5以下	6	5	4	3	3	6	4
全窒素(上層)	mg/l	0.4以下	0.64	0.59	0.45	0.65	0.42	0.59	0.44
全りん(上層)	mg/l	0.03以下	0.17	0.16	0.078	0.062	0.056	0.062	0.050
クロロフィルa(上層)	μg/l	—	27	23	13	27	13	35	16
Cl(上層)	mg/l	—	2,200	2,300	9,100	11,000	10,000	1,000	7,000
Cl(下層)	mg/l	—	3,600	2,500	9,500	16,000	17,000	1,500	16,000

【 参考 】

- ・ 7月初旬から継続して、宍道湖においてアオコが確認されている。
- ・ 大橋川、中海においても確認されている。

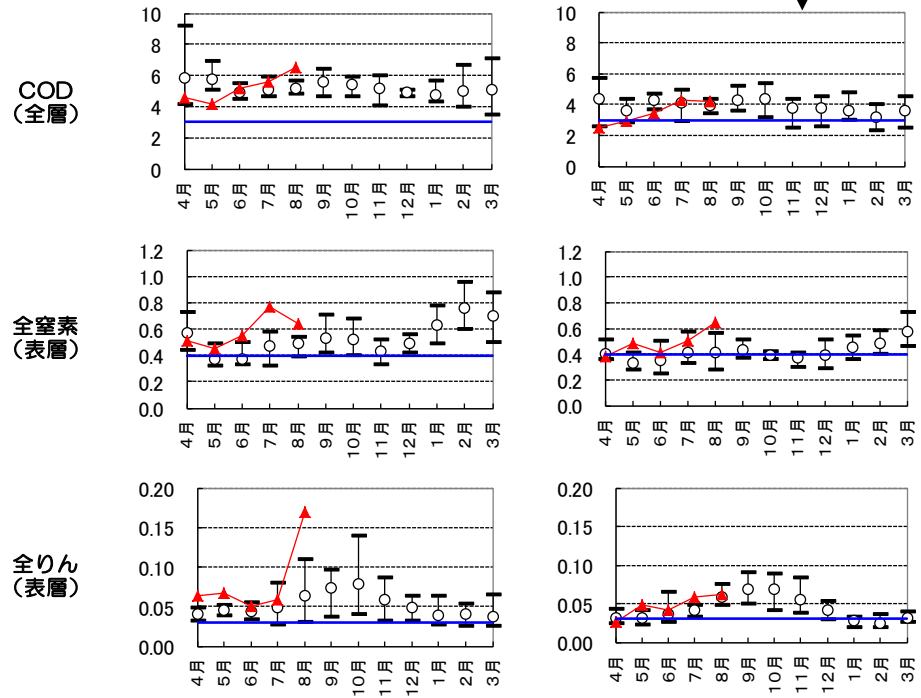
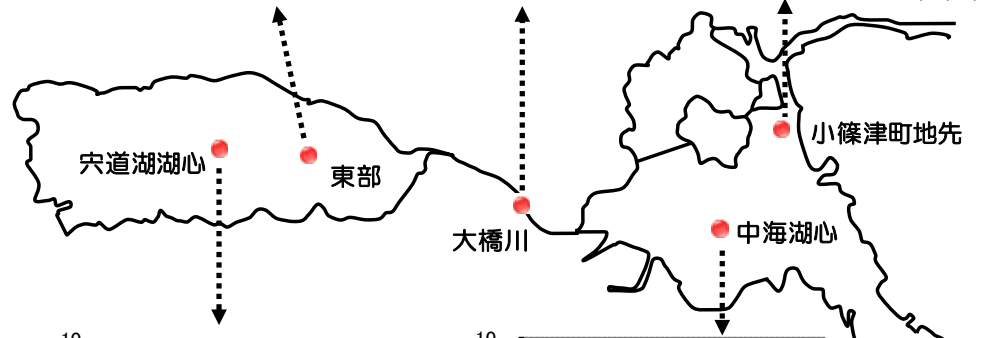
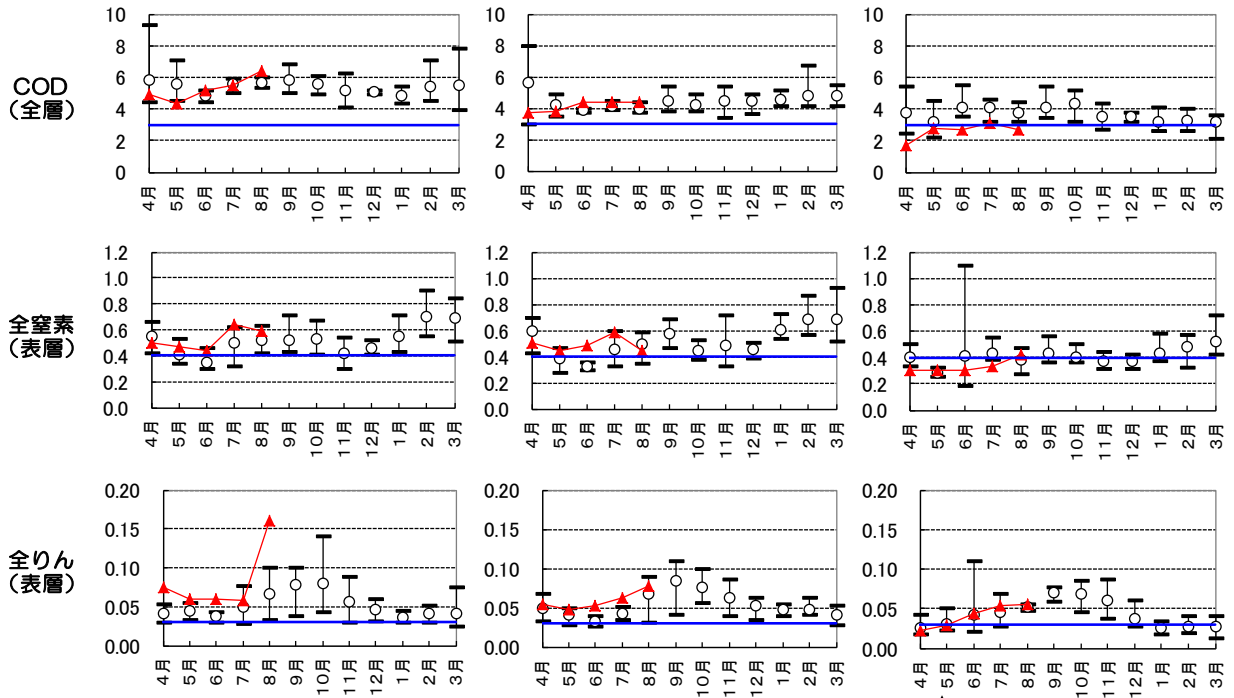
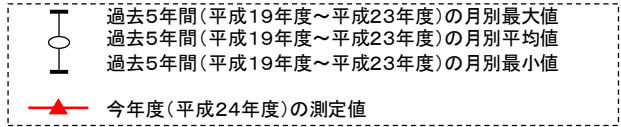


宍道湖(南岸)におけるアオコ  
(8/29 出雲河川事務所提供)



中海(南岸)におけるアオコ  
(8/30 出雲河川事務所提供)

注) 単位はすべて、mg/l  
 青線は環境基準値 (COD : 3、全窒素 : 0.4、全りん : 0.03)



輝水だよりはホームページでもご覧いただくことができます。(他にもいろいろな情報満載！)

[http://www.pref.shimane.lg.jp/shinjiko\\_nakaumi/kisui\\_dayori/kisui\\_dayori\\_top.html](http://www.pref.shimane.lg.jp/shinjiko_nakaumi/kisui_dayori/kisui_dayori_top.html)