

き す い ~宍道湖・中海 水質情報~

輝水だより

(第175号)



平成24年9月発行

[お問い合わせ先] 島根県環境生活部環境政策課
宍道湖・中海対策推進室(電話:0852-22-6445)

平成24年7月

の宍道湖・中海の水質状況について、速報値をお知らせします。

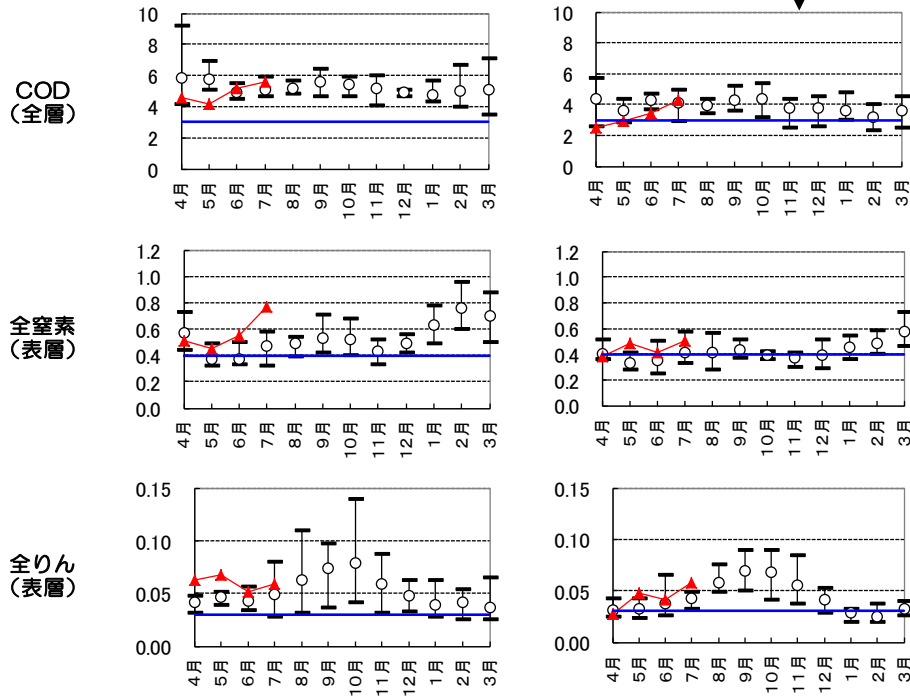
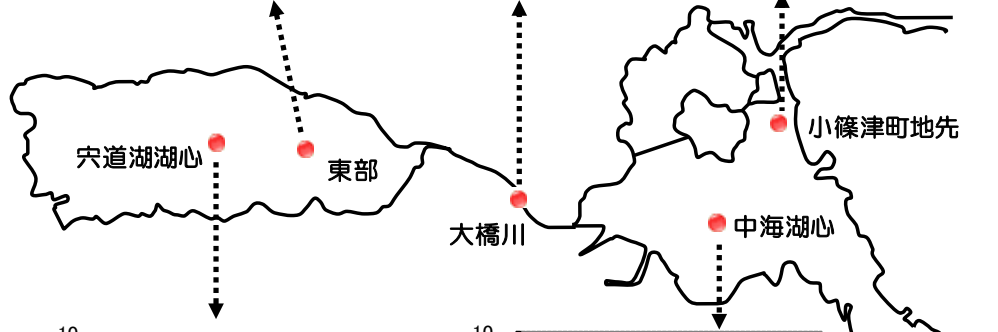
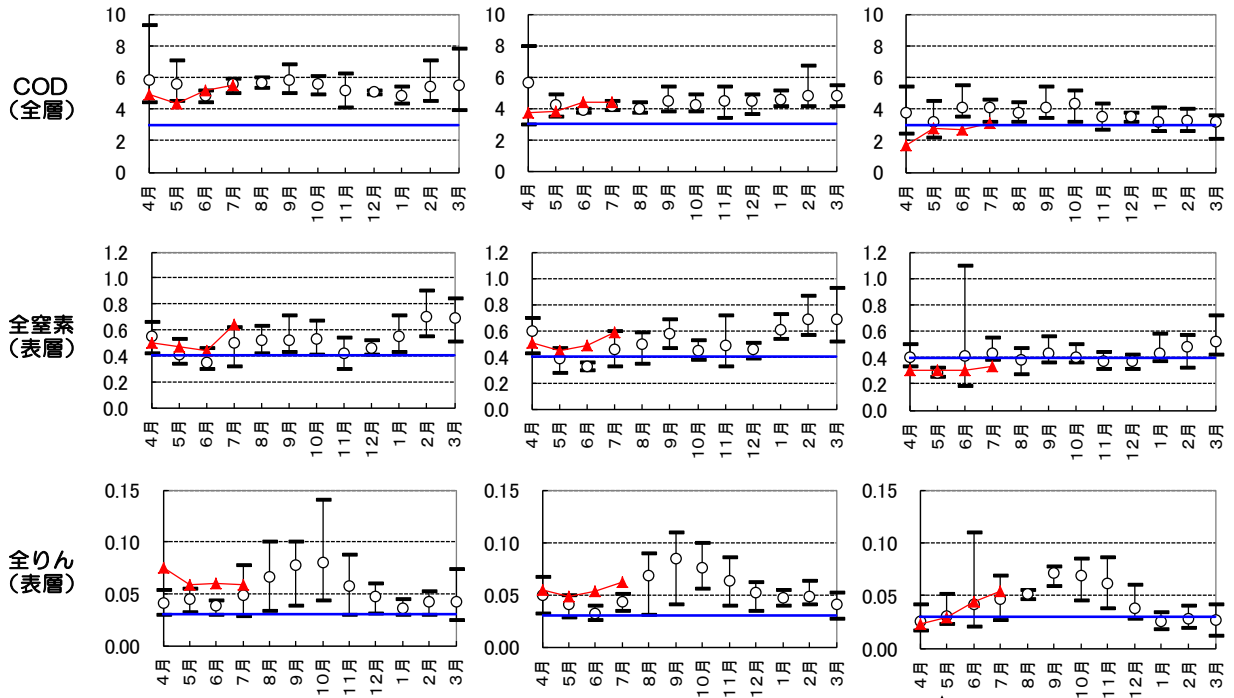
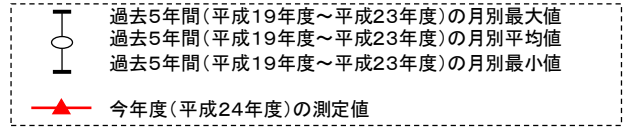
調査結果 (裏面に経月推移のグラフがあります)

項目	単位	環境基準 (湖沼AⅢ類型)	宍道湖			中海		[参考]平成23年度平均	
			湖心	東部	大橋川	湖心	小篠津町地先	宍道湖(湖心)	中海(湖心)
調査機関	-	-	国交省	国交省	国交省	国交省	島根県	-	-
調査日	-	-	7月18日	7月18日	7月17日	7月9日	7月2日	-	-
水温(上層)	°C	-	30.0	31.0	30.1	25.7	26.9	-	-
pH(上層)	-	6.5~8.5	8.3	8.2	7.9	8.4	8.4	-	-
DO(上層)	mg/l	7.5以上	8.8	9.5	8.1	10	7.4	10	9.5
DO(下層)	mg/l	7.5以上	7.3	8.0	5.2	2.1	6.1	8.6	3.4
COD(全層平均)	mg/l	3以下	5.6	5.5	4.4	4.3	3.1	5.0	3.0
SS(上層)	mg/l	5以下	7	6	6	6	2	6	4
全窒素(上層)	mg/l	0.4以下	0.77	0.64	0.59	0.50	0.33	0.59	0.44
全りん(上層)	mg/l	0.03以下	0.059	0.058	0.062	0.058	0.054	0.062	0.050
クロロフィルa(上層)	μg/l	-	25	24	16	17	7.4	35	16
Cl(上層)	mg/l	-	1,800	1,800	2,900	5,600	11,000	1,000	7,000
Cl(下層)	mg/l	-	1,800	1,900	6,900	16,000	17,000	1,500	16,000

【 参考 】

- ・ 7月初旬から継続して、宍道湖においてアオコが確認されている。

注) 単位はすべて、mg/l
 青線は環境基準値 (COD : 3、全窒素 : 0.4、全りん : 0.03)



輝水だよりはホームページでもご覧いただくことができます。(他にもいろいろな情報満載！)

http://www.pref.shimane.lg.jp/shinjiko_nakaumi/kisui_dayori/kisui_dayori_top.html