

# き す い ~宍道湖・中海 水質情報~

# 輝水だより

(第173号)



平成24年7月発行

[お問い合わせ先] 島根県環境生活部環境政策課  
宍道湖・中海対策推進室(電話:0852-22-6445)

## 平成24年5月

の宍道湖・中海の水質状況について、速報値をお知らせします。

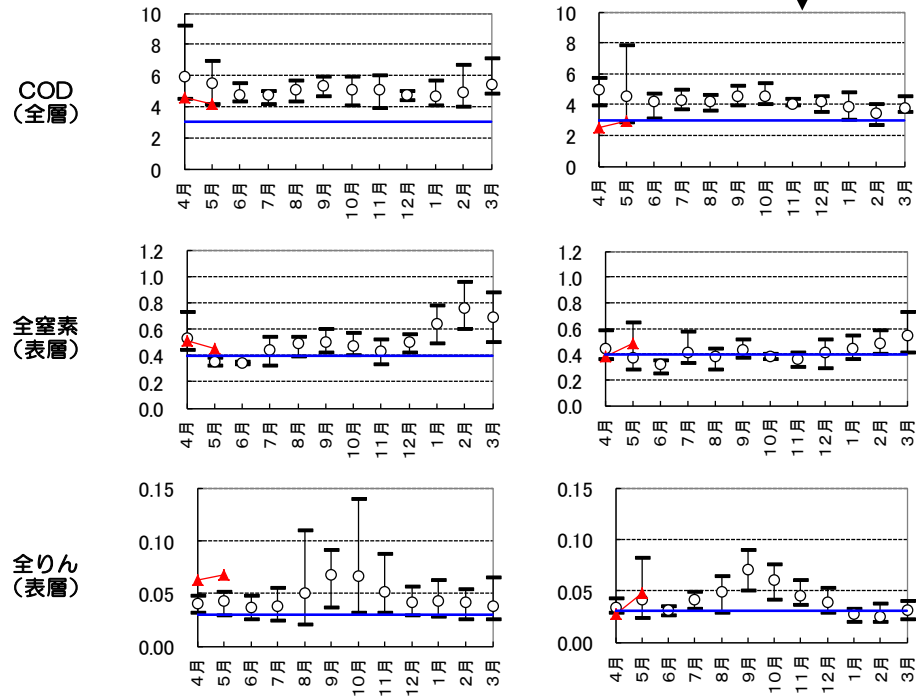
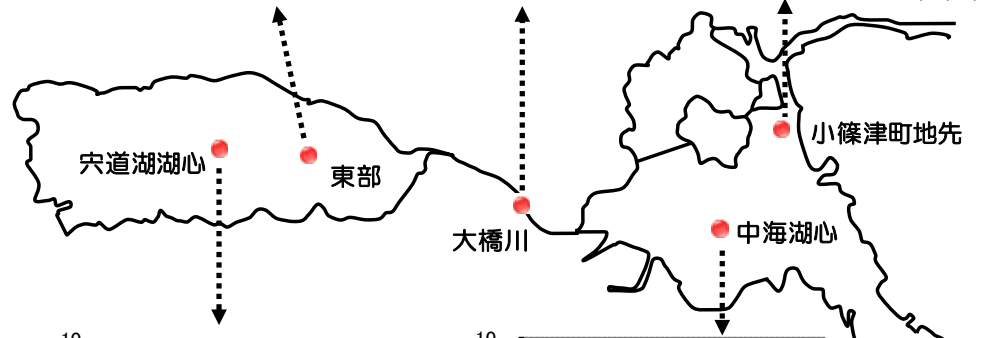
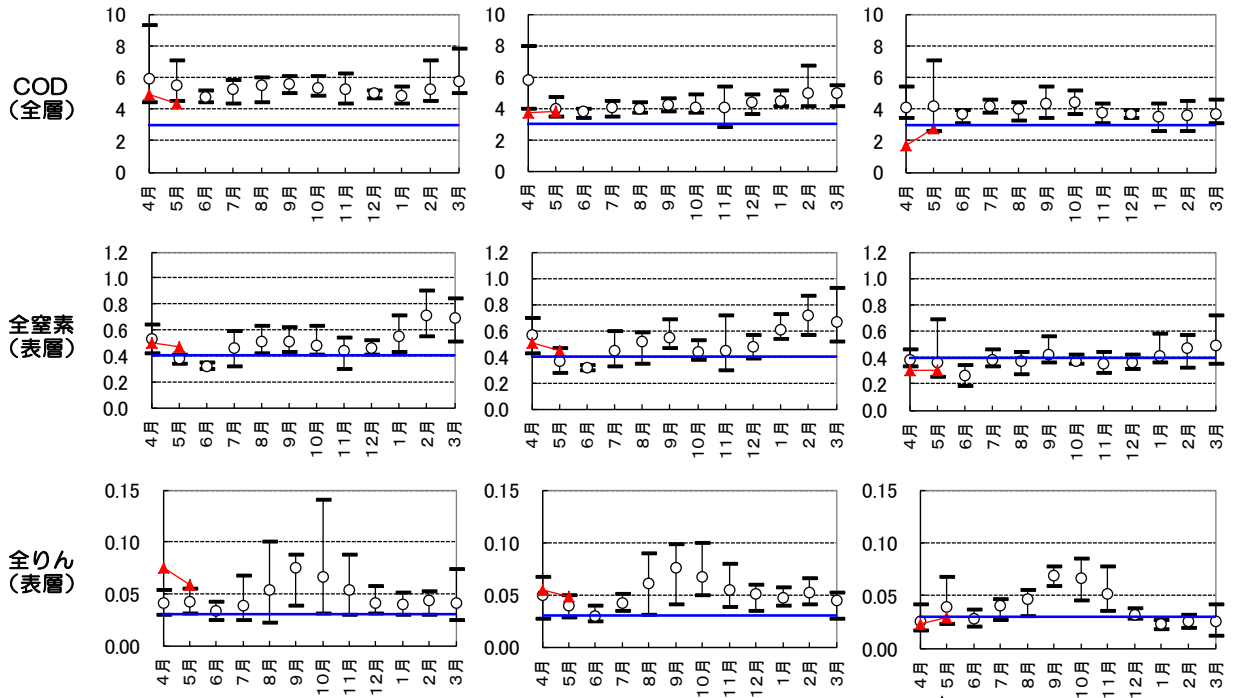
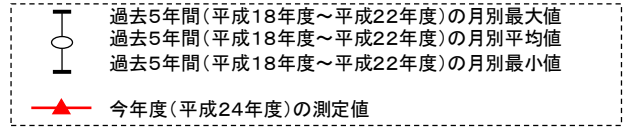
調査結果 (裏面に経月推移のグラフがあります)

項目	単位	環境基準 (湖沼AⅢ類型)	宍道湖			中海		[参考]平成22年度平均	
			湖心	東部	大橋川	湖心	小篠津町地先	宍道湖(湖心)	中海(湖心)
調査機関	-	-	国交省	国交省	国交省	国交省	島根県	-	-
調査日	-	-	5月24日	5月24日	5月21日	5月23日	5月7日	-	-
水温(上層)	℃	-	23.7	22.4	21.7	21.7	17.9	-	-
pH(上層)	-	6.5~8.5	8.2	8.2	7.8	8.3	8.5	-	-
DO(上層)	mg/l	7.5以上	10	10	8.2	9.5	9.2	10	9.6
DO(下層)	mg/l	7.5以上	8.4	8.1	6.0	3.5	4.6	8.9	4.2
COD(全層平均)	mg/l	3以下	4.2	4.3	3.8	2.9	2.8	5.2	3.8
SS(上層)	mg/l	5以下	5	2	4	1	2	5	3
全窒素(上層)	mg/l	0.4以下	0.45	0.47	0.45	0.48	0.30	0.55	0.45
全りん(上層)	mg/l	0.03以下	0.067	0.059	0.048	0.048	0.029	0.062	0.044
クロロフィルa(上層)	μg/l	-	14	18	8.4	8.6	8.5	18	11
Cl(上層)	mg/l	-	1,400	1,300	4,500	10,000	9,900	2,100	8,000
Cl(下層)	mg/l	-	1,400	1,500	10,000	16,000	17,000	2,500	15,000

### 【 参考 】

- ・ 5月7日、中海の安来港付近において、赤潮(プロロセントラムミニマム)が確認されました。

注) 単位はすべて、mg/l  
 青線は環境基準値 (COD : 3、全窒素 : 0.4、全りん : 0.03)



輝水だよりはホームページでもご覧いただくことができます。(他にもいろいろな情報満載！)

[http://www.pref.shimane.lg.jp/shinjiko\\_nakaumi/kisui\\_dayori/kisui\\_dayori\\_top.html](http://www.pref.shimane.lg.jp/shinjiko_nakaumi/kisui_dayori/kisui_dayori_top.html)