

き す い ~宍道湖・中海 水質情報~

輝水だより

(第172号)



平成24年7月発行

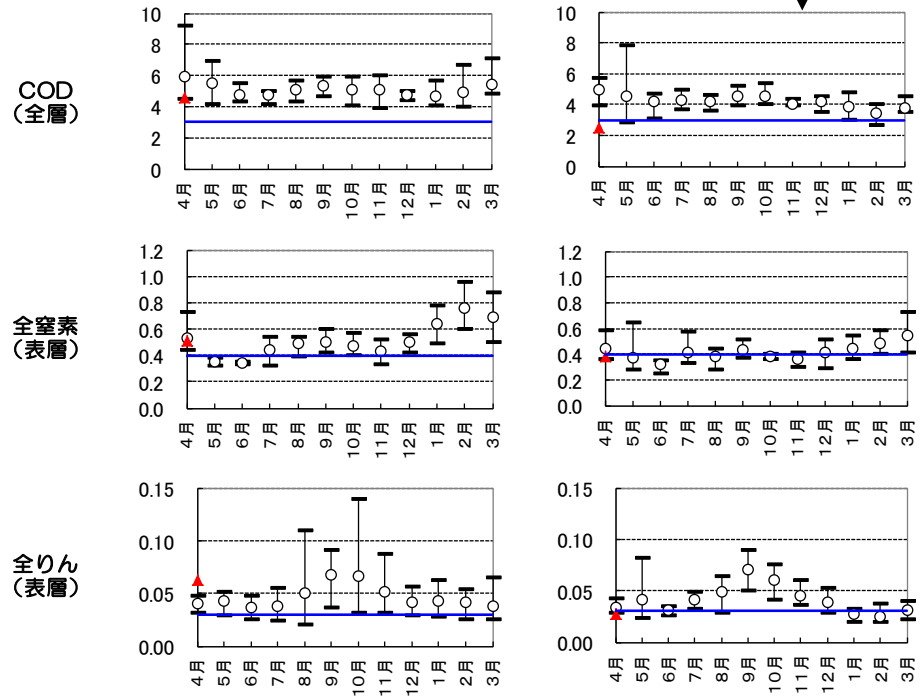
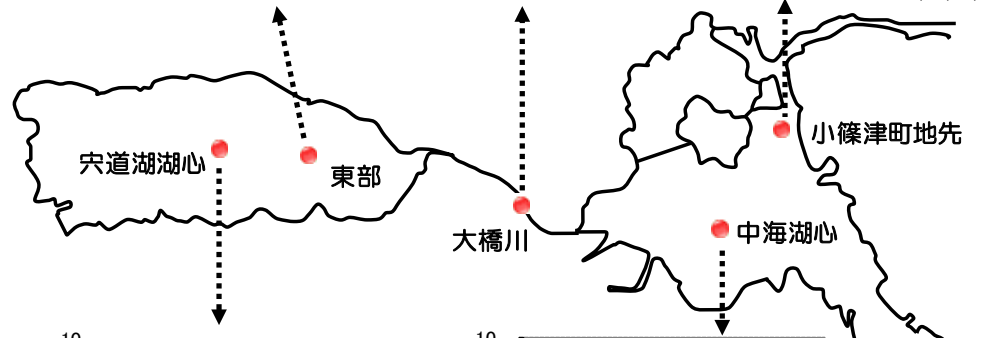
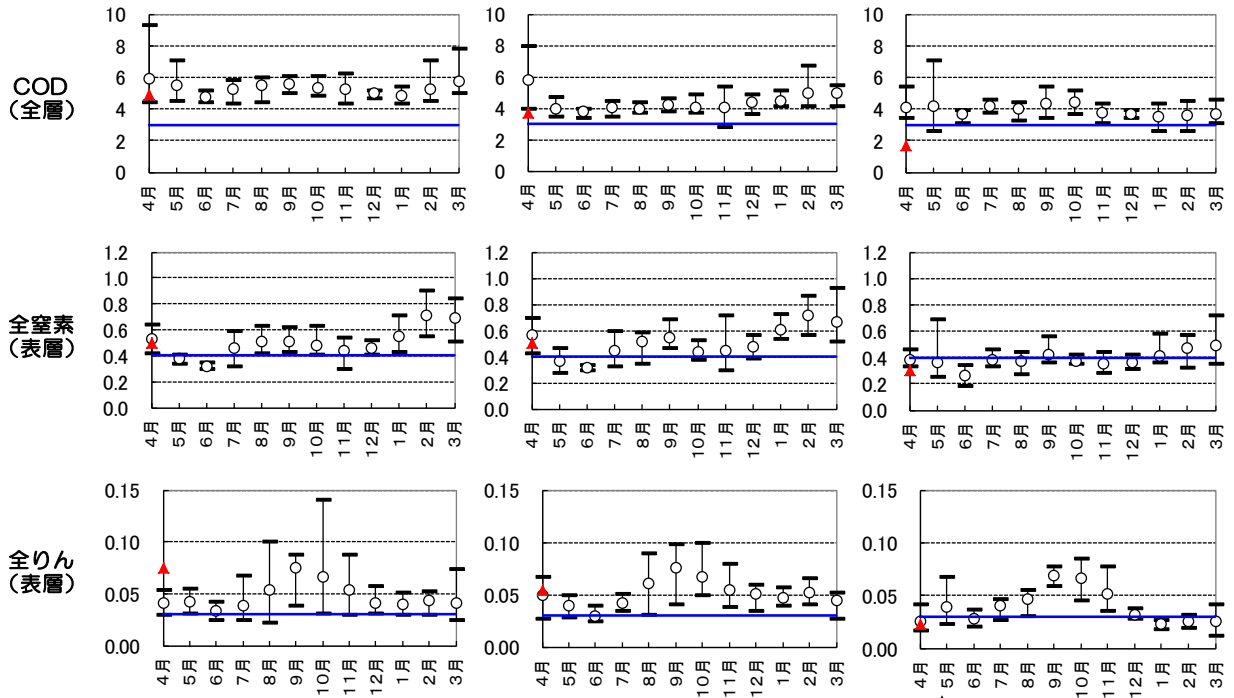
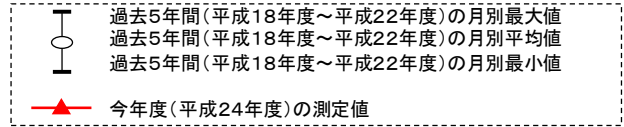
[お問い合わせ先] 島根県環境生活部環境政策課
宍道湖・中海対策推進室(電話:0852-22-6445)

平成24年4月の宍道湖・中海の水質状況について、速報値をお知らせします。

調査結果 (裏面に経月推移のグラフがあります)

項目	単位	環境基準 (湖沼AⅢ類型)	宍道湖			中海		[参考]平成22年度平均	
			湖心	東部	大橋川	湖心	小篠津町地先	宍道湖(湖心)	中海(湖心)
調査機関	-	-	国交省	国交省	国交省	国交省	島根県	-	-
調査日	-	-	4月27日	4月27日	4月24日	4月25日	4月10日	-	-
水温(上層)	°C	-	17.9	18.1	18.7	17.0	12.5	-	-
pH(上層)	-	6.5~8.5	8.4	8.4	7.6	8.2	8.0	-	-
DO(上層)	mg/l	7.5以上	10	10	8.9	9.5	9.6	10	9.6
DO(下層)	mg/l	7.5以上	9.3	9.7	7.1	6.2	7.4	8.9	4.2
COD(全層平均)	mg/l	3以下	4.6	4.9	3.7	2.5	1.7	5.2	3.8
SS(上層)	mg/l	5以下	12	11	11	2	1	5	3
全窒素(上層)	mg/l	0.4以下	0.51	0.50	0.51	0.38	0.30	0.55	0.45
全りん(上層)	mg/l	0.03以下	0.063	0.075	0.054	0.027	0.023	0.062	0.044
クロロフィルa(上層)	µg/l	-	11	16	10	8.4	5.5	18	11
Cl(上層)	mg/l	-	880	1,000	1,800	9,800	7,700	2,100	8,000
Cl(下層)	mg/l	-	1,000	1,100	8,700	15,000	16,000	2,500	15,000

注) 単位はすべて、mg/l
 青線は環境基準値 (COD : 3、全窒素 : 0.4、全りん : 0.03)



輝水だよりはホームページでもご覧いただくことができます。(他にもいろいろな情報満載！)

http://www.pref.shimane.lg.jp/shinjiko_nakaumi/kisui_dayori/kisui_dayori_top.html