

き す い ~宍道湖・中海 水質情報~

# 輝水だより

(第170号)



平成24年3月発行

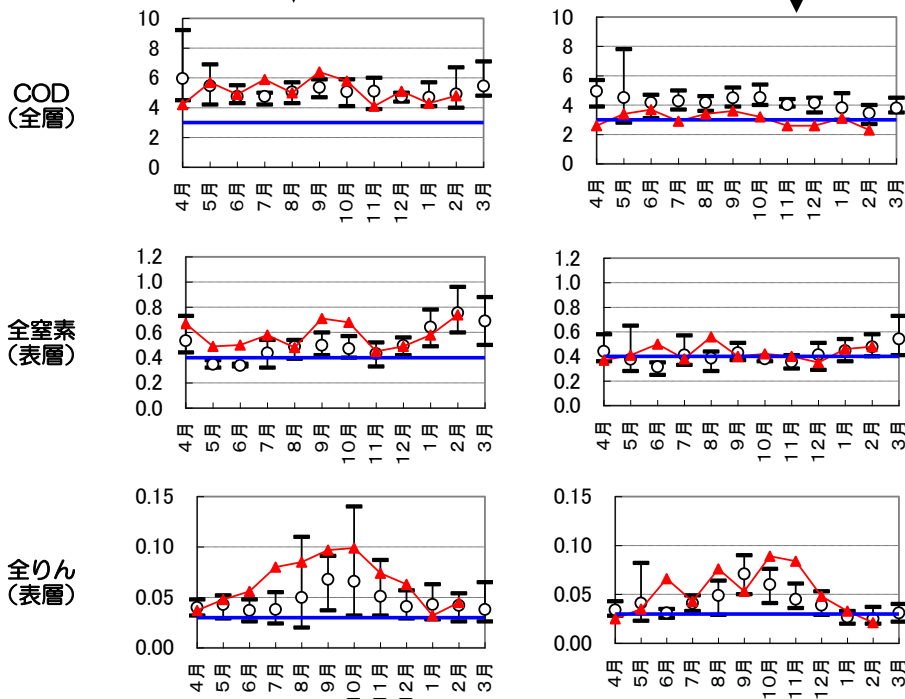
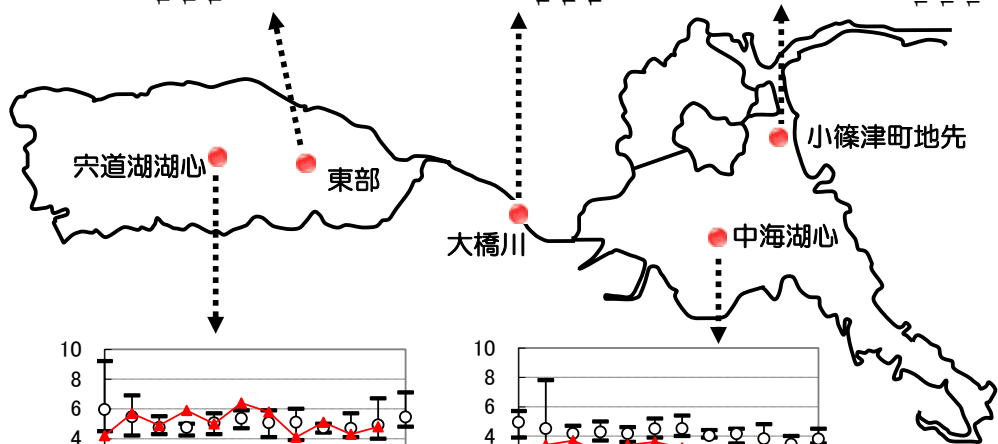
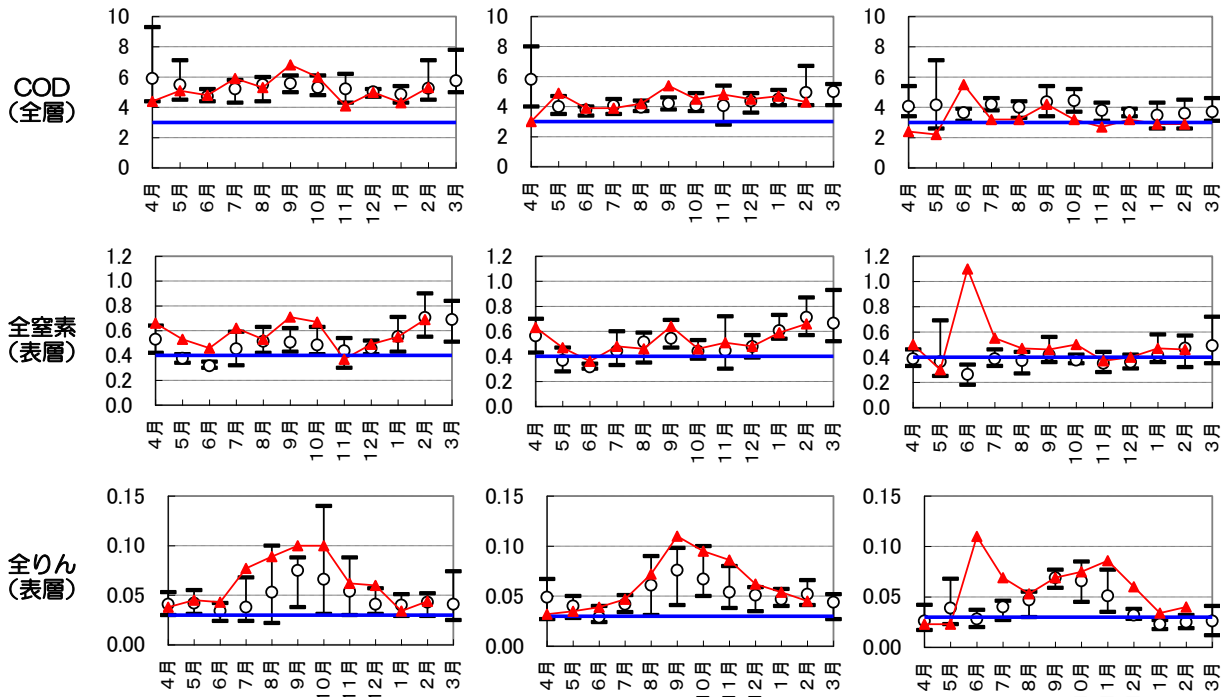
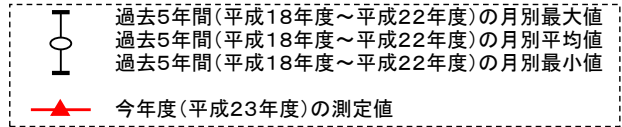
[お問い合わせ先] 島根県環境生活部環境政策課  
宍道湖・中海対策推進室(電話:0852-22-6445)

**平成24年2月**の宍道湖・中海の水質状況について、速報値をお知らせします。

調査結果 (裏面に経月推移のグラフがあります)

項目	単位	環境基準 (湖沼AⅢ類型)	宍道湖			中海		[参考]平成22年度平均	
			湖心	東部	大橋川	湖心	小篠津町地先	宍道湖(湖心)	中海(湖心)
調査機関	—	—	国交省	国交省	国交省	国交省	島根県	—	—
調査日	—	—	2月6日	2月6日	2月7日	2月13日	2月6日	—	—
水温(上層)	℃	—	3.5	3.3	4.0	4.3	4.0	—	—
pH(上層)	—	6.5~8.5	7.4	7.4	7.6	7.8	8.2	—	—
DO(上層)	mg/l	7.5以上	13	13	12	11	11	10	9.6
DO(下層)	mg/l	7.5以上	13	13	11	6.4	7.0	8.9	4.2
COD(全層平均)	mg/l	3以下	4.8	5.3	4.3	2.3	2.9	5.2	3.8
SS(上層)	mg/l	5以下	7	7	8	2	4	5	3
全窒素(上層)	mg/l	0.4以下	0.74	0.69	0.66	0.48	0.46	0.55	0.45
全りん(上層)	mg/l	0.03以下	0.045	0.044	0.045	0.021	0.040	0.062	0.044
クロロフィルa(上層)	μg/l	—	29	30	24	7.1	13	18	11
Cl(上層)	mg/l	—	1,000	1,200	3,200	7,500	6,200	2,100	8,000
Cl(下層)	mg/l	—	1,200	1,400	6,200	15,000	17,000	2,500	15,000

注) 単位はすべて、mg/l  
 青線は環境基準値 (COD : 3、全窒素 : 0.4、全りん : 0.03)



輝水だよりはホームページでもご覧いただくことができます。(他にもいろいろな情報満載！)

[http://www.pref.shimane.lg.jp/shinjiko\\_nakaumi/kisui\\_dayori/kisui\\_dayori\\_top.html](http://www.pref.shimane.lg.jp/shinjiko_nakaumi/kisui_dayori/kisui_dayori_top.html)