

き す い ～宍道湖・中海 水質情報～

# 輝水だより

(第167号)



平成23年12月発行

[お問い合わせ先] 島根県環境生活部環境政策課  
宍道湖・中海対策推進室(電話:0852-22-6445)

**平成23年11月**の宍道湖・中海の水質状況について、速報値をお知らせします。

調査結果 (裏面に経月推移のグラフがあります)

項目	単位	環境基準 (湖沼AⅢ類型)	宍道湖			中海		[参考]平成22年度平均	
			湖心	東部	大橋川	湖心	小篠津町地先	宍道湖(湖心)	中海(湖心)
調査機関	—	—	国交省	国交省	国交省	国交省	島根県	—	—
調査日	—	—	11月8日	11月8日	11月9日	11月16日	11月1日	—	—
水温(上層)	℃	—	18.6	18.7	18.0	16.1	18.9	—	—
pH(上層)	—	6.5~8.5	8.0	8.0	7.5	8.1	8.3	—	—
DO(上層)	mg/l	7.5以上	9.2	9.3	7.7	8.3	8.3	10	9.6
DO(下層)	mg/l	7.5以上	3.2	8.8	7.7	2.2	1.6	8.9	4.2
COD(全層平均)	mg/l	3以下	4.1	4.1	4.8	2.6	2.7	5.2	3.8
SS(上層)	mg/l	5以下	4	3	12	2	2	5	3
全窒素(上層)	mg/l	0.4以下	0.45	0.37	0.51	0.40	0.37	0.55	0.45
全りん(上層)	mg/l	0.03以下	0.074	0.062	0.086	0.084	0.086	0.062	0.044
クロロフィルa(上層)	μg/l	—	29	22	19	15	7.6	18	11
Cl(上層)	mg/l	—	870	890	1,000	8,700	8,500	2,100	8,000
Cl(下層)	mg/l	—	4,600	1,000	1,000	15,000	16,000	2,500	15,000

## 【 宍道湖・中海の様子 】

- ・ 宍道湖、大橋川、中海において、植物プランクトンによるアオコが確認される日がありました。

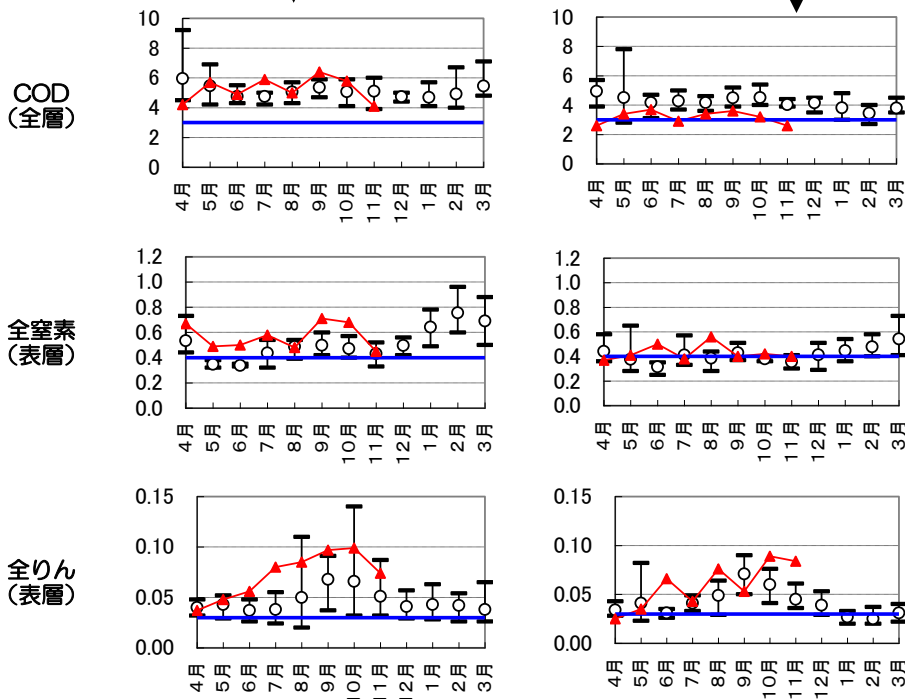
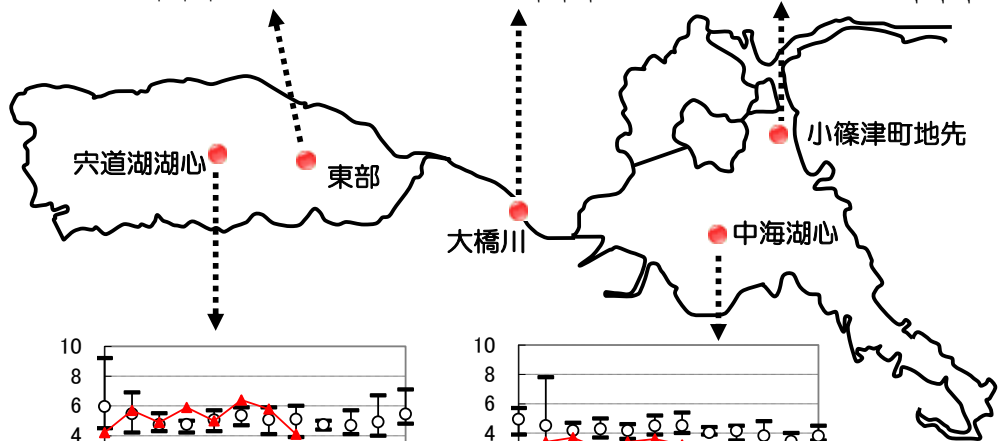
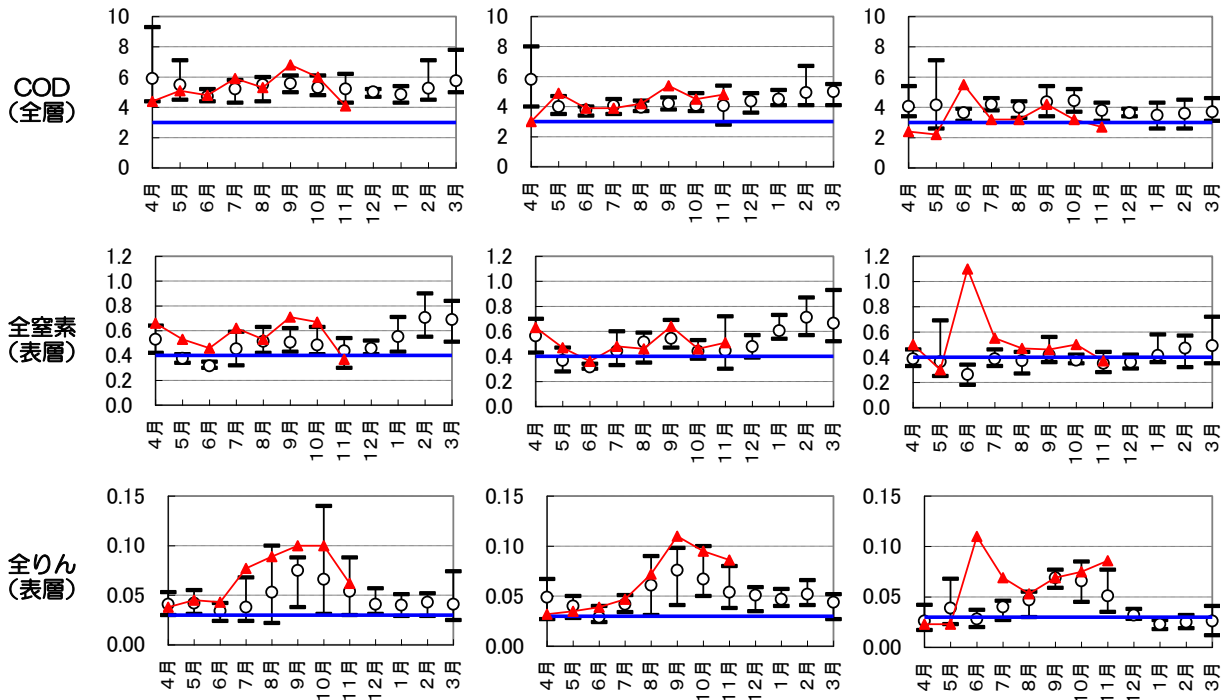
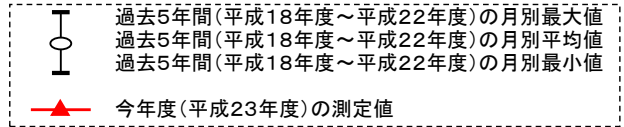


宍道湖(東岸)におけるアオコ  
(11/29 出雲河川事務所提供)



中海(南岸)におけるアオコ  
(11/1 出雲河川事務所提供)

注) 単位はすべて、mg/l  
 青線は環境基準値 (COD : 3、全窒素 : 0.4、全りん : 0.03)



輝水だよりはホームページでもご覧いただくことができます。(他にもいろいろな情報満載！)

[http://www.pref.shimane.lg.jp/shinjiko\\_nakaumi/kisui\\_dayori/kisui\\_dayori\\_top.html](http://www.pref.shimane.lg.jp/shinjiko_nakaumi/kisui_dayori/kisui_dayori_top.html)