

輝水だより (第162号)

平成23年8月発行

[お問い合わせ先] 島根県環境生活部環境政策課
宍道湖・中海対策推進室(電話:0852-22-6445)

平成23年6月の宍道湖・中海の水質状況について、速報値をお知らせします。

調査結果

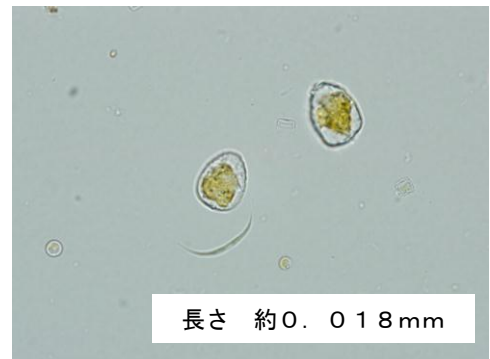
項目	単位	環境基準 (湖沼AⅢ類型)	宍道湖			中海		[参考]平成22年度平均	
			湖心	湖心北部	湖心南部	湖心	小篠津町地先	宍道湖(湖心)	中海(湖心)
調査機関	—	—	国交省	島根県	島根県	国交省	島根県	—	—
調査日	—	—	6月20日	6月1日	6月1日	6月14日	6月1日	—	—
水温(上層)	℃	—	23.8	18.9	17.7	22.6	18.4	—	—
pH(上層)	—	6.5~8.5	8.2	8.8	8.3	9.0	9.3	—	—
DO(上層)	mg/l	7.5以上	8.6	9.3	9.3	8.3	11	10	9.6
DO(下層)	mg/l	7.5以上	7.5	8.4	6.4	2.5	3.3	8.9	4.2
COD(全層平均)	mg/l	3以下	4.9	4.7	4.7	3.7	5.5	5.2	3.8
SS(上層)	mg/l	5以下	5	7	10	8	17	5	3
全窒素(上層)	mg/l	0.4以下	0.50	0.43	0.64	0.50	1.1	0.55	0.45
全りん(上層)	mg/l	0.03以下	0.056	0.043	0.077	0.066	0.11	0.062	0.044
クロフィルa(上層)	μg/l	—	39	30	34	16	64	18	11
Cl(上層)	mg/l	—	660	800	300	4,700	3,900	2,100	8,000
Cl(下層)	mg/l	—	720	800	800	17,000	16,000	2,500	15,000

【 宍道湖・中海の様子 】

- 6月1日、植物プランクトン(プロロケントラム)による赤潮が、中海(小篠津町地先や安来港地先など)において確認されました。



安来港における赤潮(6/1 出雲河川事務所提供)

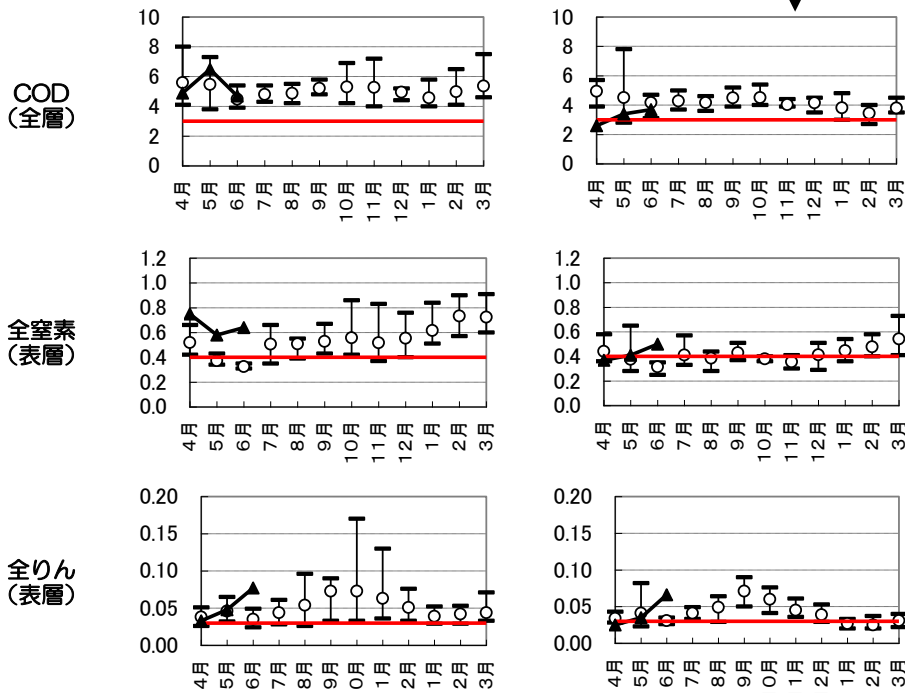
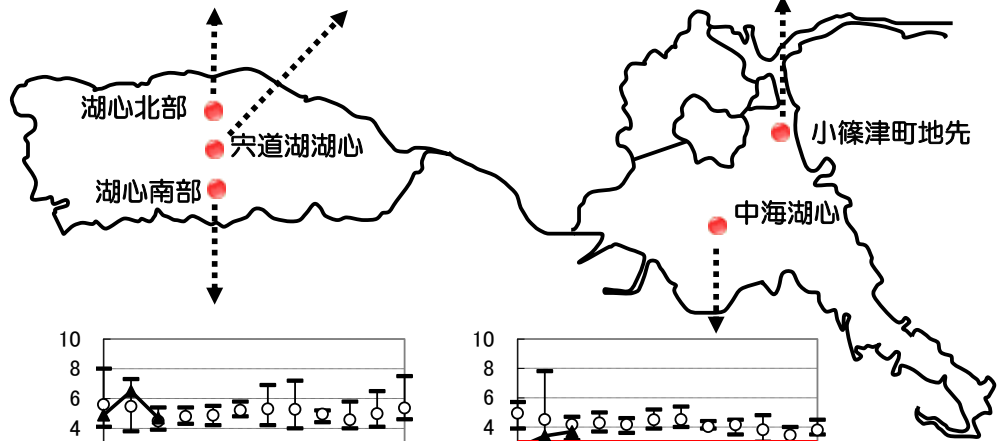
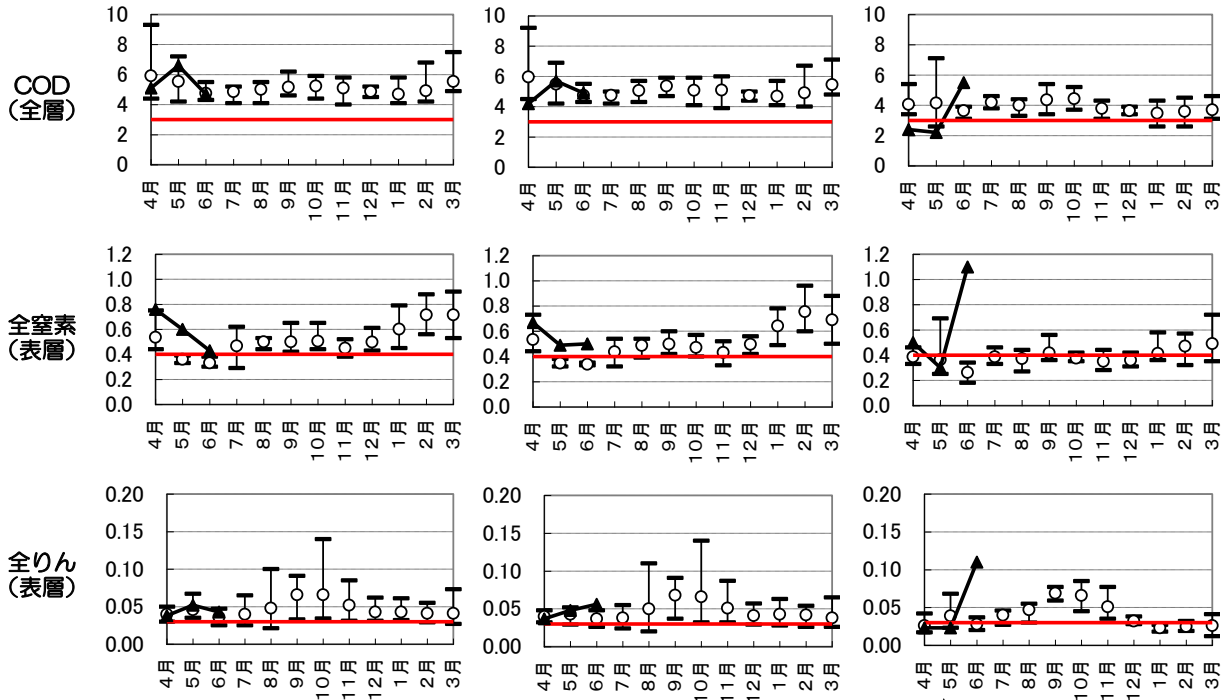
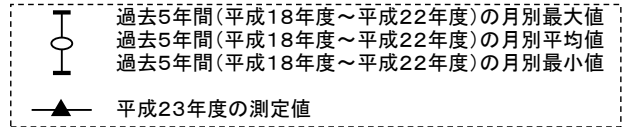


長さ 約0.018mm

プロロケントラム(保健環境科学研究所提供)

- 6月13日、植物プランクトン(ミクロキスティスイクチオブラーベ)によるアオコが、宍道湖東岸(袖師町地先)と中海東岸(葭津~崎津)において局所的に確認されました。

注) 単位はすべて、mg/l



輝水だよりはホームページでもご覧いただくことができます。(他にもいろいろな情報満載！)

http://www.pref.shimane.lg.jp/shinjiko_nakaumi/kisui_dayori/kisui_dayori_top.html