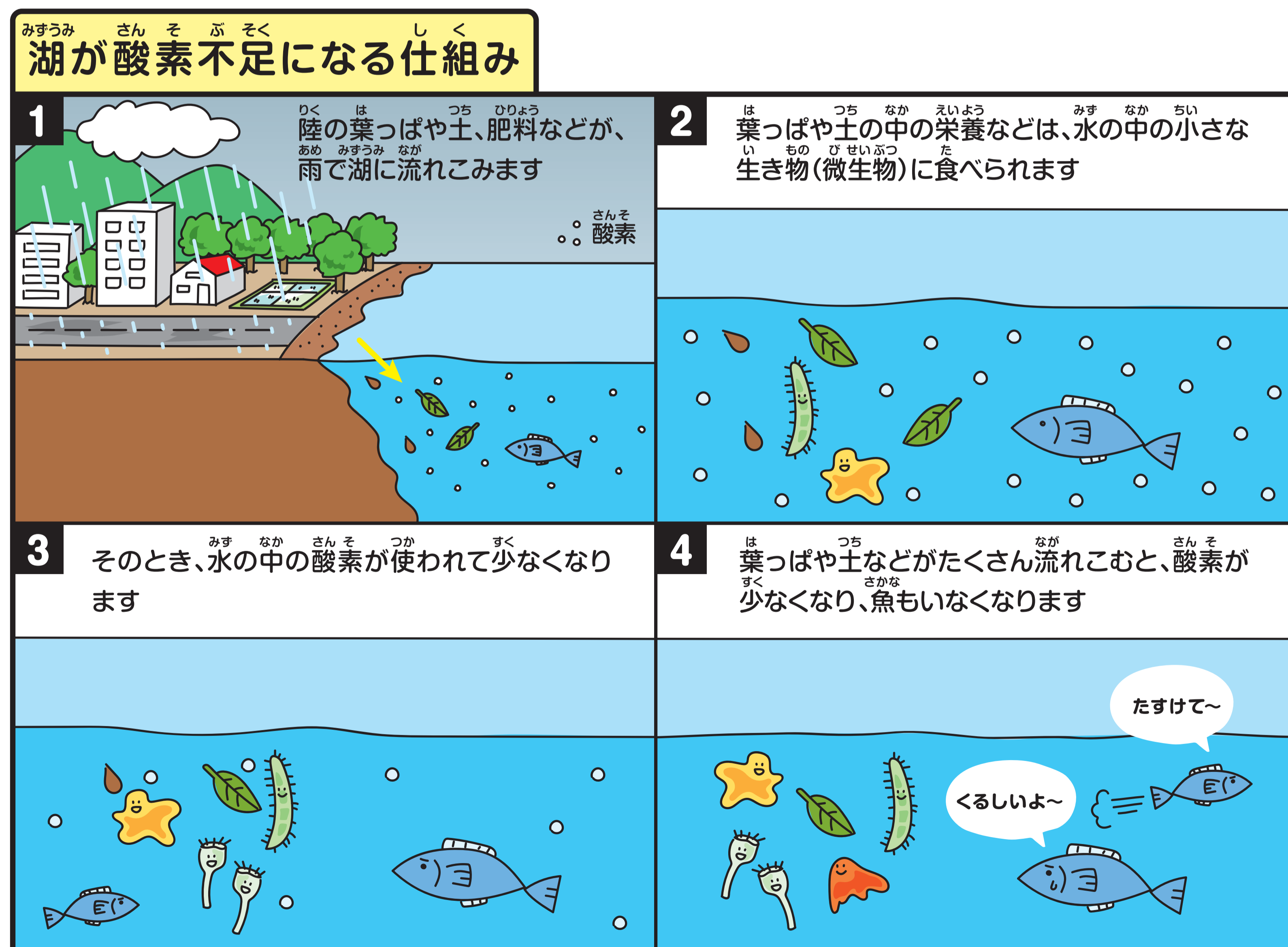


よご みずうみ なが 汚れが湖に流れるとどうなる？

宍道湖・中海を取り囲む地域に降った雨は、川から宍道湖・中海に流れこみます。葉っぱや枝、道路の粉じん、田んぼや畑の肥料、道ばたや山林の土、ごみなど、さまざまなものが一緒に運ばれます。生き物にとって大切な栄養になるものもありますが、たくさん流れこんだり、生き物にとってよくないものがたまったりすると、酸素不足や汚染を引き起こします。



湖に流れこむもの

- 山林の落ち葉や土、栄養分
- 田畑のよぶんな肥料、土
- 市街地のごみ
- 生活排水
- 道路の粉じん
- 工場排水

湖は、山林や田畑、人間が住む町などさまざまなところから水が流れこむので、汚れがたまりやすいという特徴があります。酸素不足や汚染が起こると、元にもどるのに大変な時間がかかります。