

我們的  
**穴道湖・中海和  
 拉姆薩濕地公約**

日本最大的汽水域

首版：2020年9月刊印

發刊

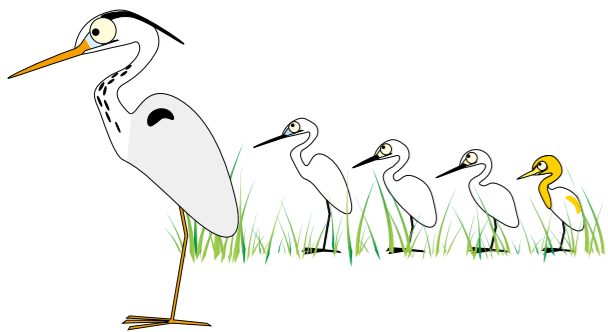
- 鳥取縣生活環境部生活安心局 水環境保全課  
☎(0857) 26-7870
- 島根縣環境生活部環境政策課  
☎(0852) 22-6445

圖像・插畫素材提供

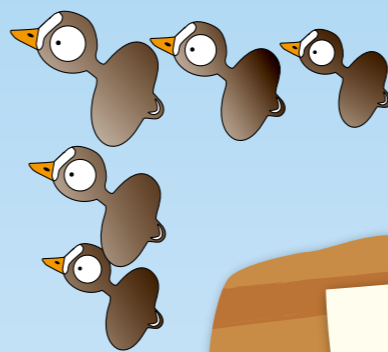
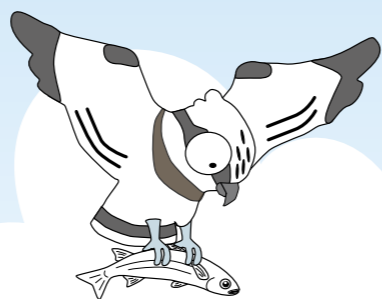
- 公益財團法人 星崎綠色財團  
☎(0853) 63-7111
- 島根縣立穴道湖自然館勾比烏斯  
☎(0853) 63-7100

圖像提供

- 公益財團法人 中海水鳥國際交流基金財團  
☎(0859) 24-6139

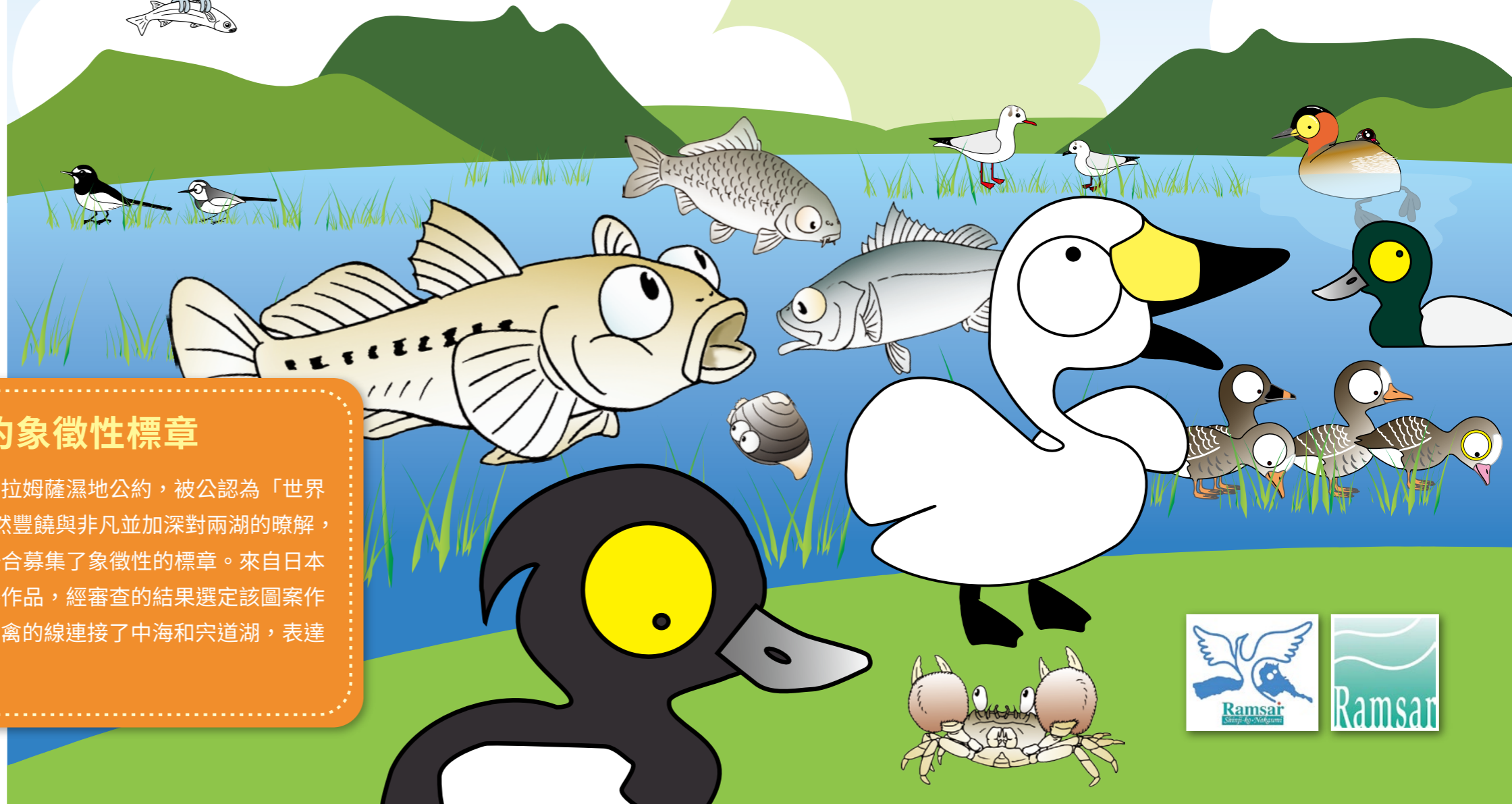


註冊憑證



我們的  
**穴道湖・中海和  
 拉姆薩濕地公約**

日本最大的汽水域



5  
 口袋筆記

**穴道湖・中海拉姆薩濕地公約象徵性標章**



為廣泛地傳達同時註冊於拉姆薩濕地公約，被公認為「世界重要濕地」穴道湖和中海的自然豐饒與非凡並加深對兩湖的瞭解，於 2006 年鳥取・島根兩縣聯合募集了象徵性的標章。來自日本 43 個都道府縣的 651 份參賽作品，經審查的結果選定該圖案作為象徵標章。中間一條描繪水禽的線連接了中海和穴道湖，表達了兩個湖泊的整體意識。

