

宍道湖

宍道湖·中海的生物和景觀

中海

兩個湖泊都有許多的水鳥到來！

可以見到稀有的水鳥們嗎？



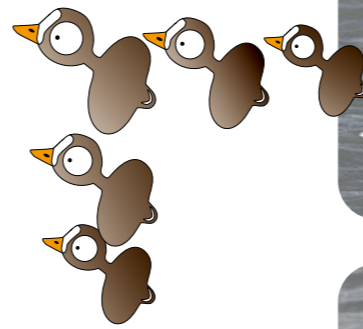
豆雁



鵝鴨



黑頸鸕鶿



黃嘴天鵝



尖尾鴨



小鸕鶿



黑腹濱鵲



黑嘴鷗



魚鷹



長腳鷗



黃葦鷺



白腹鷗

有各種的魚類 和植物！



鱸魚



銀魚



西太公魚



蛤蜊



毛蛤蜊



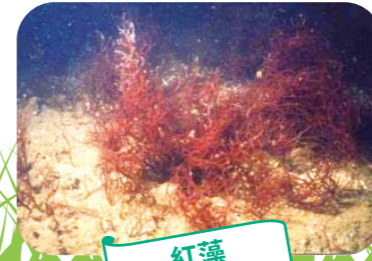
頸斑鰻



名古屋蜻蜓



蘆葦群落



紅藻



矮大葉藻

可以在很多地方享受美麗的風景！也能到湖邊探訪喔！！



宍道湖互動公園



秋鹿岸邊公園



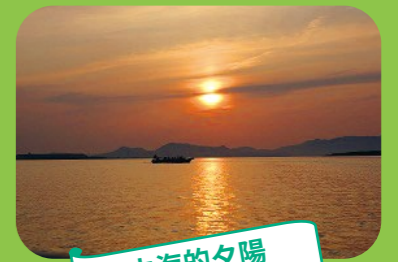
從觀景台眺望的宍道湖



大山和中海



白鳥海岸



中海的夕陽