

我们的 宍道湖·中海和 拉姆萨尔公约

日本最大的汽水域

初版：2020年9月发行

发行

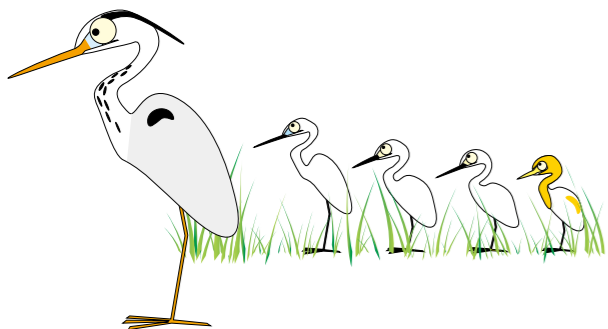
- 鸟取县生活环境部生活安心局 水环境保全课
☎ (0857) 26-7870
- 岛根县环境生活部环境政策课
☎ (0852) 22-6445

照片·插图素材提供

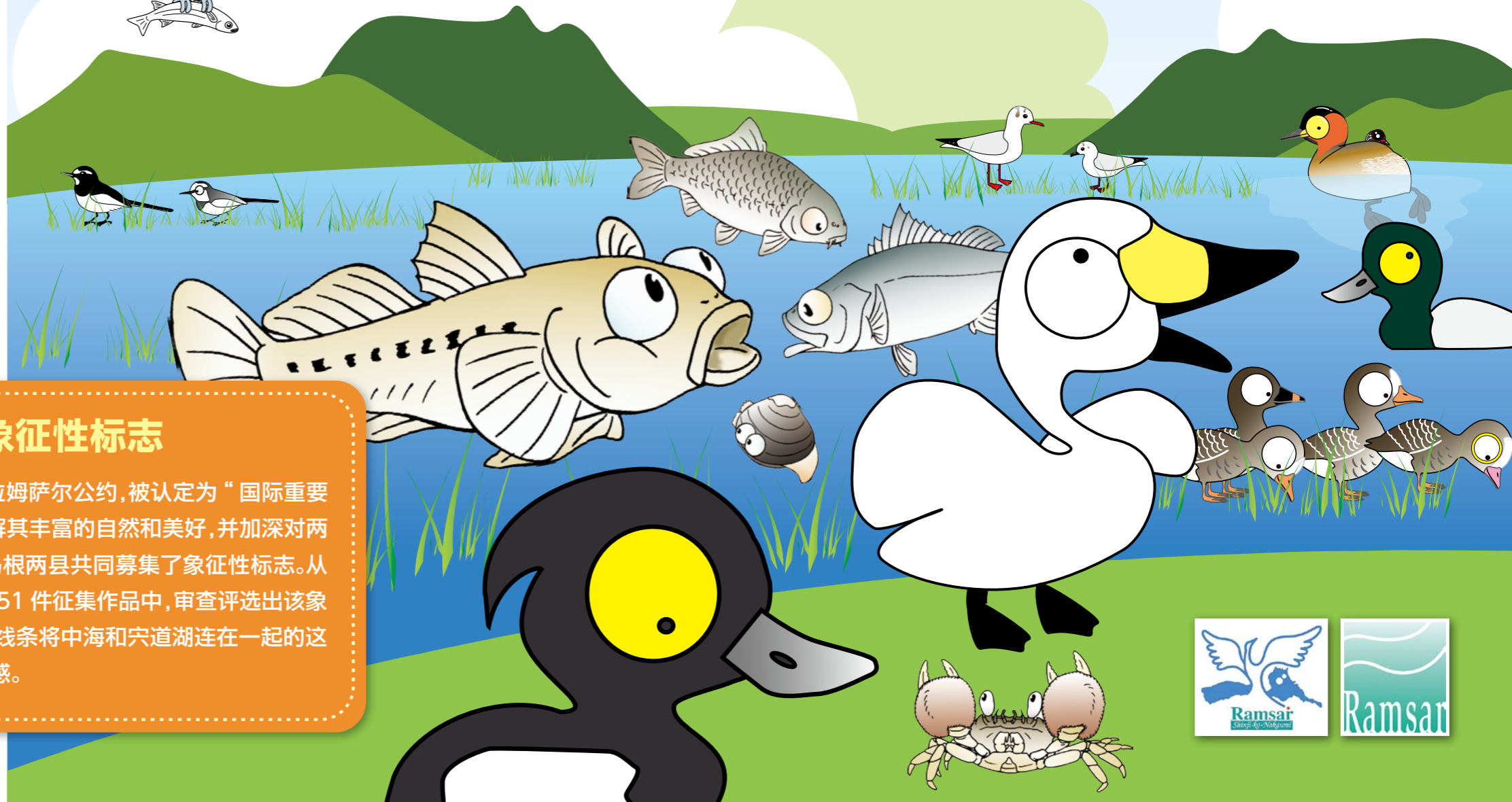
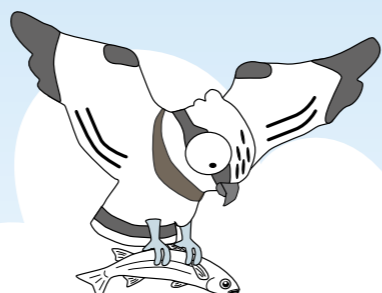
- 公益财团法人 星崎绿色财团
☎ (0853) 63-7111
- 岛根县立宍道湖自然馆格比斯
☎ (0853) 63-7100

照片提供

- 公益财团法人 中海水鸟国际交流基金财团
☎ (0859) 24-6139



登录
认证书



5

袖珍
音志录

宍道湖·中海拉姆萨尔公约象征性标志



宍道湖和中海同时登录拉姆萨尔公约,被认定为“国际重要湿地”为了让更多的人能了解其丰富的自然和美好,并加深对两湖的亲密感,2006年鸟取·岛根两县共同募集了象征性标志。从来自全国43个都道府县的651件征集作品中,审查评选出该象征性标志。中间用画有水鸟的线条将中海和宍道湖连在一起的这一设计,表现出了两湖的一体感。

