

# 拉姆萨尔公约是什么?

拉姆萨尔公约是主张以湿地保护和明智利用为目的的公约,拉姆萨尔公约的形成,是经历了很长的历史时期。



## 保护再生

不仅是水禽的栖息地,也是维持我们生活环境重要的生态系统,广泛呼吁对湿地进行保护及再生。

## 明智利用

拉姆萨尔公约是,提倡明智利用湿地并促进产业和保护当地百姓的生活平衡。明智利用 (wise use) 是在维持湿地生态系统的同时,并从中获取恩惠和持续灵活地运用湿地。

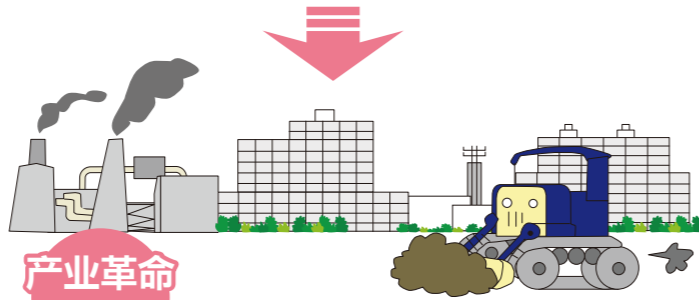
## 交流学习

拉姆萨尔公约是为了保护湿地和明智利用,决议了以推进人与人之间的互动及信息交流,教育,并普及启蒙活动。



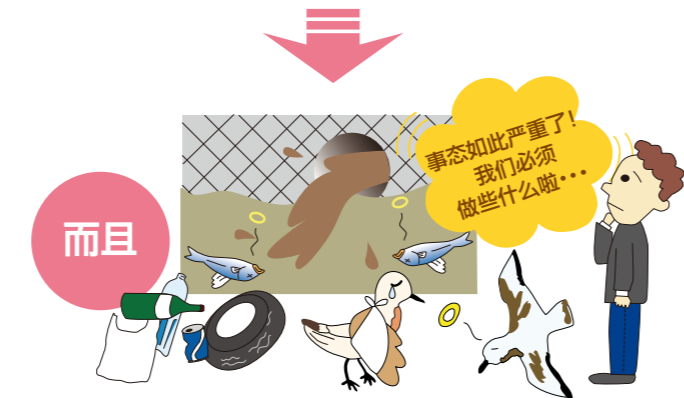
很久以前

河流附近等水域,许多文明被繁荣发展。



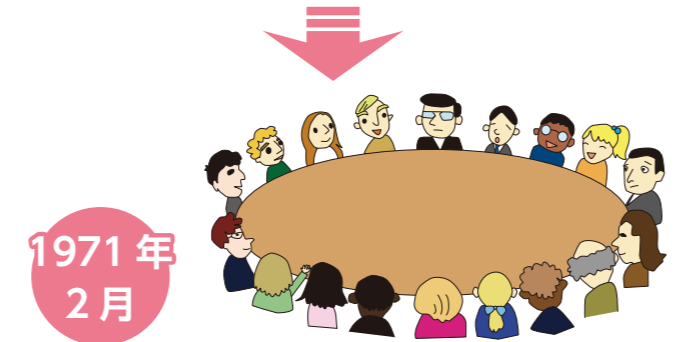
产业革命以后

水域周边逐渐被填埋,变成了如今的住宅或工业地带。



而且

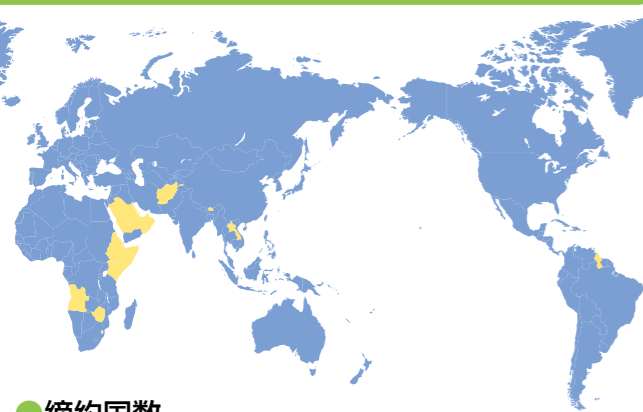
河川被污染,很多生物也逐渐消失。



1971年2月

来自18个国家代表在伊朗的里海湖畔拉姆萨尔市,共同签署了“国际重要湿地特别是水禽栖息地公约”。简称《拉姆萨尔公约》。日本于1980年加入了拉姆萨尔公约。

## 拉姆萨尔公约缔约国



● 缔约国数  
170个国家和地区

● 公约登录湿地  
2,337个地方

● 总面积  
252,051,740公顷

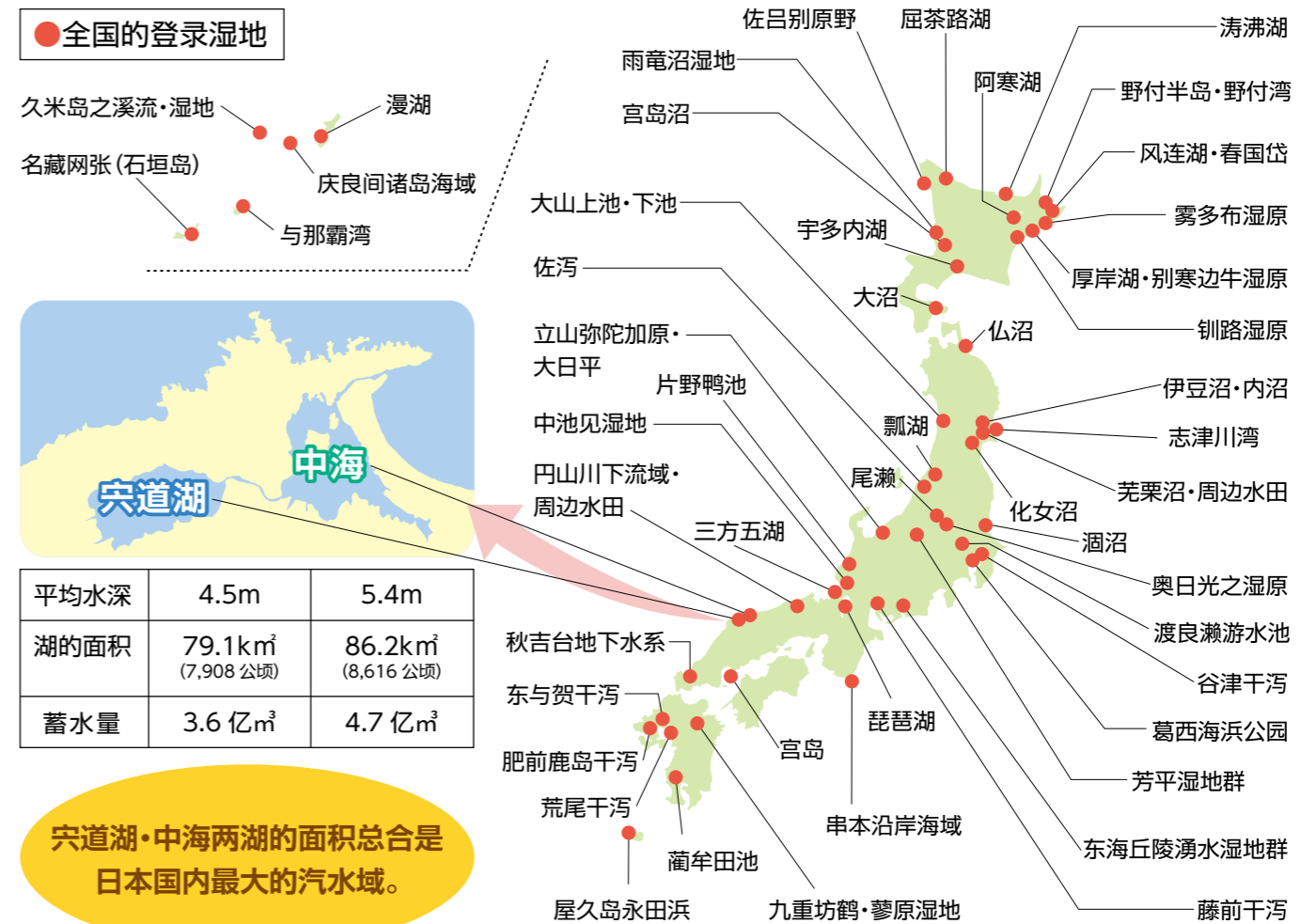
(截止2019年1月)

\* 本地图是缩小尺寸有些国家和地区未显示。

# 穴道湖·中海 登录拉姆萨尔公约

2005年11月8日,在非洲的乌干达举办了第9届拉姆萨尔公约会议。此次会议,把穴道湖和中海加入了“关于国际重要湿地名录”。穴道湖和中海被认可为世界级极其重要的湿地。

我们以这两个湖为荣,还必须把来自两湖的自然恩惠延续下去,留给我们的千秋后代。



日本于1980年加入拉姆萨尔公约,钏路湿原是第一个登录的湿地。之后登录湿地数量逐渐增加,截止2019年3月共有52处。

1 袖珍备忘录

## 湿地是什么呢?

拉姆萨尔湿地公约的定义是,不问其为天然或人工,长久或暂时性的水域地带,静止的湖泊,都属于湿地。还包括水深不超过6米的海水域,几乎所有的水域边都属于湿地。

这也是湿地



那也是湿地

