

ぼくたち・わたしたちの
しんじこ なか うみ
穴道湖・中海と
ラムサール条約

日本最大の汽水域

初版：2015(平成27)年3月発行
第2版：2015(平成27)年8月発行
第3版：2019(平成31)年3月発行
第4版：2021(令和3)年3月発行

発行

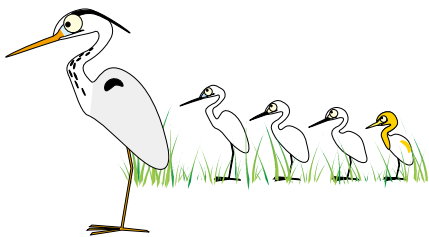
- 鳥取県生活環境部くらしの安心局 水環境保全課
☎(0857)26-7870
- 島根県環境生活部環境政策課
☎(0852)22-6445

写真・イラスト素材提供

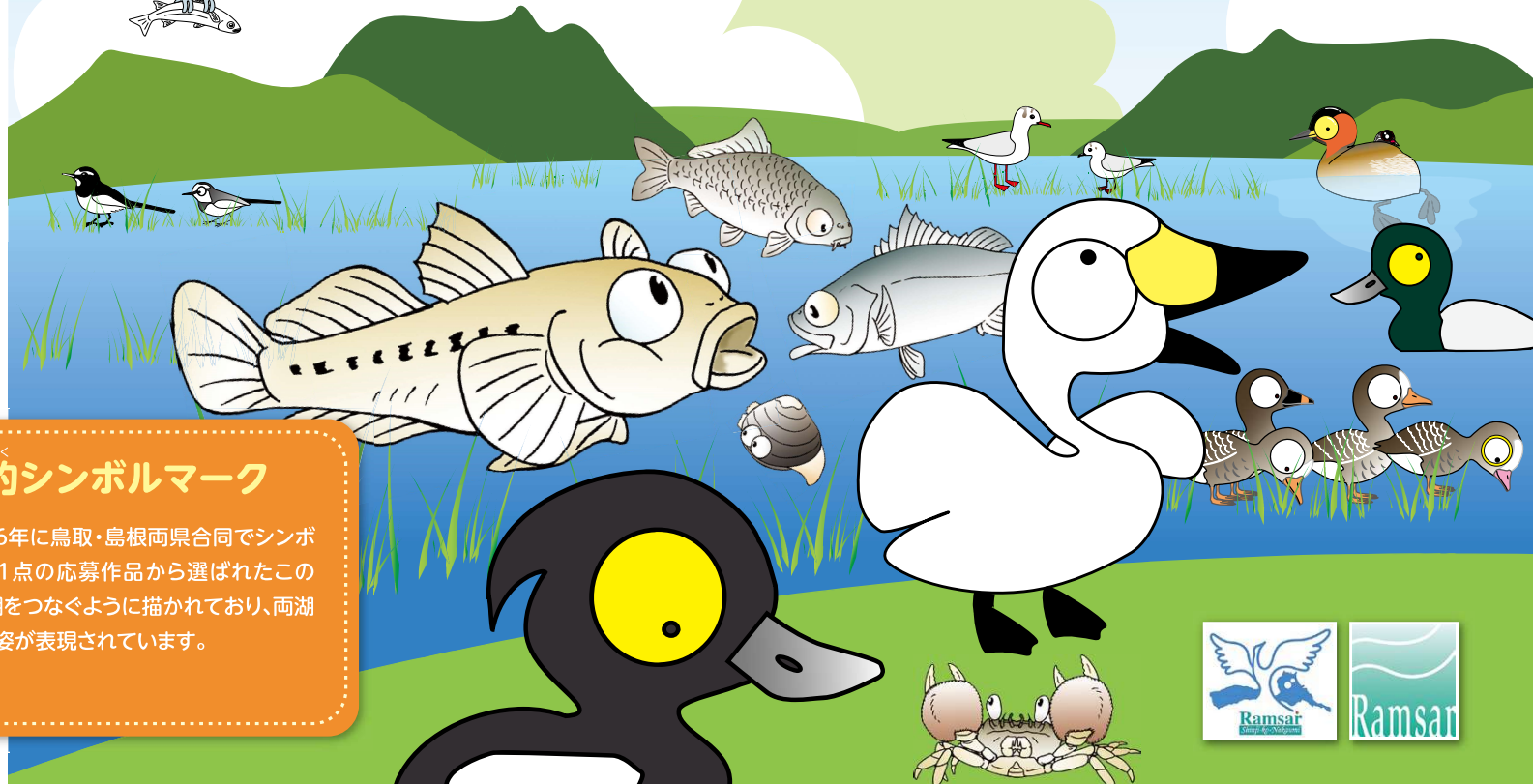
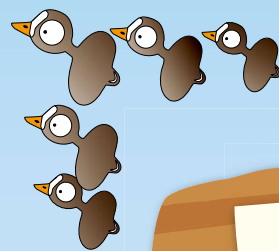
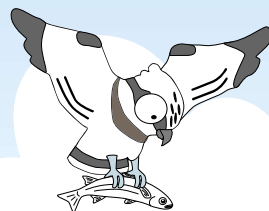
- 公益財団法人 ホシザキグリーン財団
☎(0853)63-7111
- 島根県立穴道湖自然館ゴビウス
☎(0853)63-7100

写真提供

- 公益財団法人 中海水鳥国際交流基金財団
☎(0859)24-6139



登録
にんてい
認定書



5

ポケット
ナモ

しんじこ なか うみ じょうやく
穴道湖・中海ラムサール条約シンボルマーク



登録1周年を記念して2006年に鳥取・島根両県合同でシンボルマークを募集しました。651点の応募作品から選ばれたこのマークは、水鳥が中海と穴道湖をつなぐように描かれており、両湖の一体感と未来への飛躍する姿が表現されています。

