

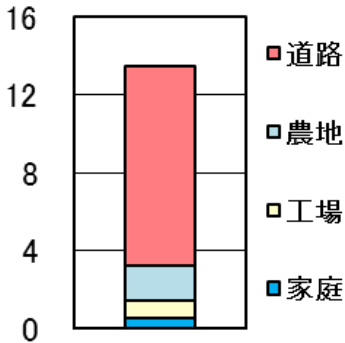
みぢかな
清掃活動で
せいそう かつどう

かわ しんじこ
川と宍道湖をまもろう！

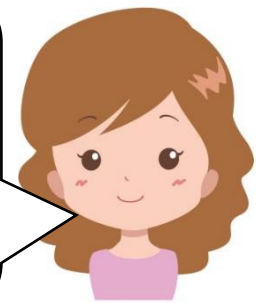
～川や湖へ流入する汚れを減らすことが大切です～

◆親子で話し合ったり、一緒に清掃してみませんか？

(トン/日)



- 道路や山林等から流れ込むものが、一番多いんですね。
- 川や湖を守るためには、身近な清掃活動も有効ですね。
- 親子や地域で一緒に取り組みましょう。



宍道湖に流れ込む汚れ(COD)の量

◆葉っぱや泥などが道端から大量に流れ込むと…？

<p>① 道端の葉っぱや泥などは、風や雨によって、川や湖に流れ込みます</p> <p>○ : 酸素</p>	<p>② 葉っぱなどは、水の中の小さな生き物（微生物）に食べられます</p>
<p>③ 微生物は魚や貝のエサですが、増えすぎると、水の中の酸素が少なくなります</p>	<p>④ 酸素が無くなると、貝や魚もいなくなります。微生物も死んでヘドロになります</p>
<p>酸素が少ないと苦しいよ～</p>	<p>助けて～</p>

[編集・発行]

島根県 環境生活部 環境政策課 宍道湖・中海対策推進室

〒690-8501 松江市殿町128番地

TEL : 0852-22-5279 FAX : 0852-25-3830

https://www.pref.shimane.lg.jp/shinjiko_nakaumi/