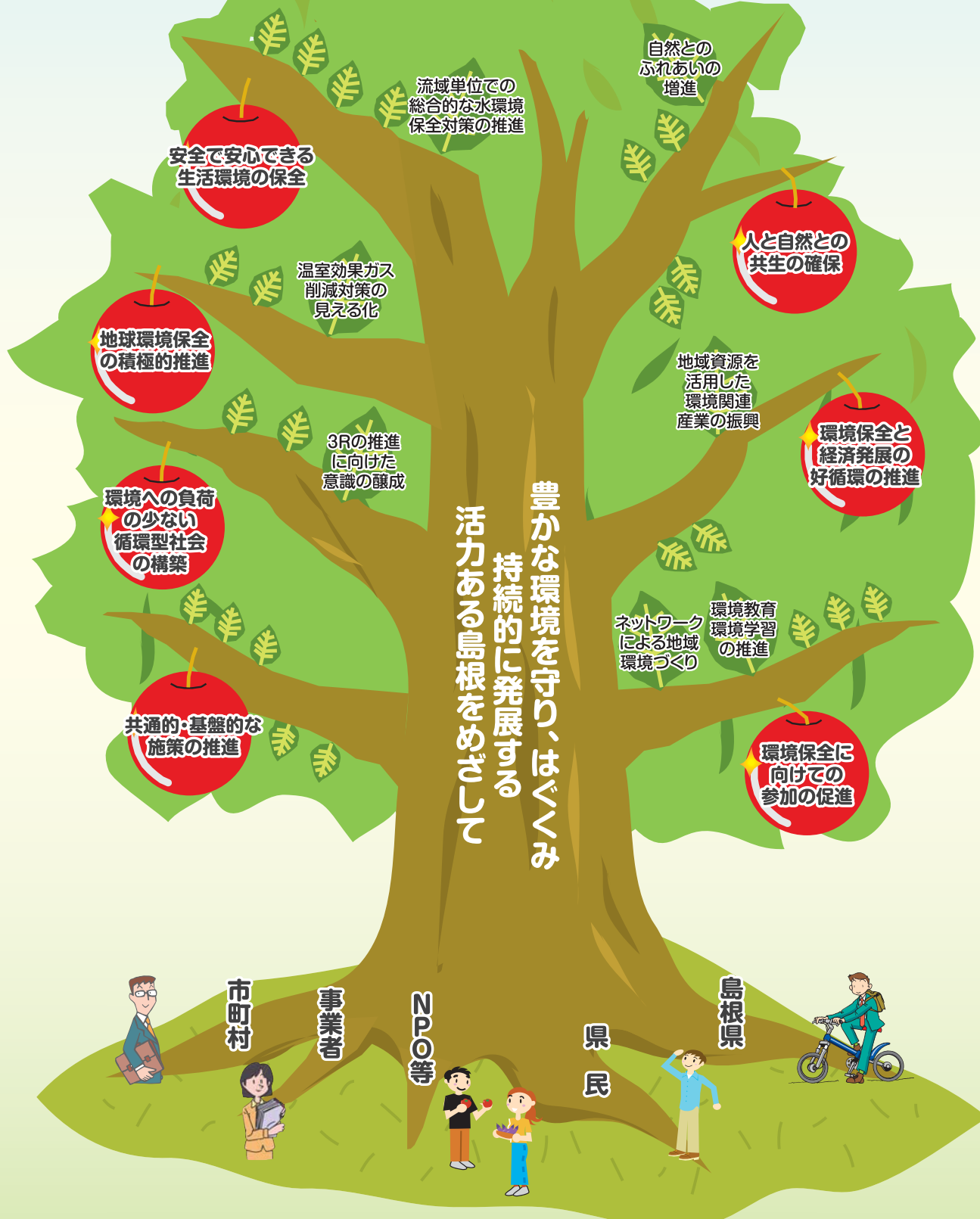


エコツリー

環境基本計画の推進イメージを、「エコツリー」で示します。県民やNPO等、事業者、島根県、市町村などの主体が連携して、環境保全活動という栄養などを提供することで、エコツリーは大きく成長し、島根県の環境が守られます。

〔幹〕は、計画の全体的な目標である「基本理念」。
 〔実〕は、基本理念を実現するための「基本目標」。
 〔葉〕は、幹や実を成長させるための「基本施策」。
 〔大きな葉〕は、「重点施策」。
 〔根〕は、基本施策を実行していく「各主体」。



第2期島根県環境基本計画 平成23年3月策定

発行：島根県環境生活部環境政策課 〒690-8501 松江市殿町1番地 TEL (0852) 22-6742
 E-mail: kankyo@pref.shimane.lg.jp <http://www.pref.shimane.lg.jp/kankyo/>