

(第1面)

産業廃棄物処理計画書

令和元年06月18日

島根県知事 丸山 達也 殿



提出者

住所 島根県益田市あけぼの本町9-8
氏名 株式会社 森本建設
代表取締役 森本 恭史
電話番号 0856-23-2888

廃棄物の処理及び清掃に関する法律第12条第9項の規定に基づき、産業廃棄物の減量その他その処理に関する計画を作成したので、提出します。

事業場の名称	株式会社 森本建設
事業場の所在地	島根県益田市あけぼの本町9-8
計画期間	平成31年4月1日～令和2年3月31日
当該事業場において現に行っている事業に関する事項	
①事業の種類	総合建設業
②事業の規模	99960万円
③従業員数	27人
④産業廃棄物の一連の処理の工程	・解体工事 がれき類(コンクリート塊)→再生処理業者に委託して、再生砕石として再資源化 木くず→処理業者に委託してチップ化して売却

産業廃棄物の処理に係る管理体制に関する事項

(管理体制図)

別紙管理体制図のとおり

産業廃棄物の排出の抑制に関する事項

① 現状	【前年度（平成30年度）実績】		別紙1のとおり
	産業廃棄物の種類		
	排 出 量		
	(これまでに実施した取組) ・ 特に実施していない。		
② 計画	【目標】		別紙2のとおり
	産業廃棄物の種類		
	排 出 量		
	(今後実施する予定の取組) ・ 各現場で3R推進運動に努める。		

産業廃棄物の分別に関する事項

①現状	(分別している産業廃棄物の種類及び分別に関する取組) 産業廃棄物を分別するとともに、石綿含有産業廃棄物についても、他の廃棄物に混入しないように確実に分別、保管を実地。
②計画	(今後分別する予定の産業廃棄物の種類及び分別に関する取組) ・ 上記内容を実施予定。

自ら行う産業廃棄物の再生利用に関する事項			
① 現状	【前年度（平成30年度）実績】		
	産業廃棄物の種類		
	自ら再生利用を行った産業廃棄物の量		
	(これまでに実施した取組) ・実施例なし		
②計画	【目標】		
	産業廃棄物の種類		
	自ら再生利用を行う産業廃棄物の量		
	(今後実施する予定の取組) ・実施予定なし		
自ら行う産業廃棄物の中間処理に関する事項			
① 現状	【前年度（平成30年度）実績】		
	産業廃棄物の種類		
	自ら熱回収を行った産業廃棄物の量		
	自ら中間処理により減量した産業廃棄物の量		
	(これまでに実施した取組) ・実施例なし		
②計画	【目標】		
	産業廃棄物の種類		
	自ら熱回収を行う産業廃棄物の量		
	自ら中間処理により減量する産業廃棄物の量		
	(今後実施する予定の取組) ・実施予定なし		

(第4面)

自ら行う産業廃棄物の埋立処分又は海洋投入処分に関する事項

① 現状	【前年度（平成30年度）実績】	
	産業廃棄物の種類	
	自ら埋立処分又は海洋投入処分を行った産業廃棄物の量	
	(これまでに実施した取組) ・実施例なし	
② 計画	【目標】	
	産業廃棄物の種類	
	自ら埋立処分又は海洋投入処分を行う産業廃棄物の量	
	(今後実施する予定の取組) ・実施予定なし	

産業廃棄物の処理の委託に関する事項

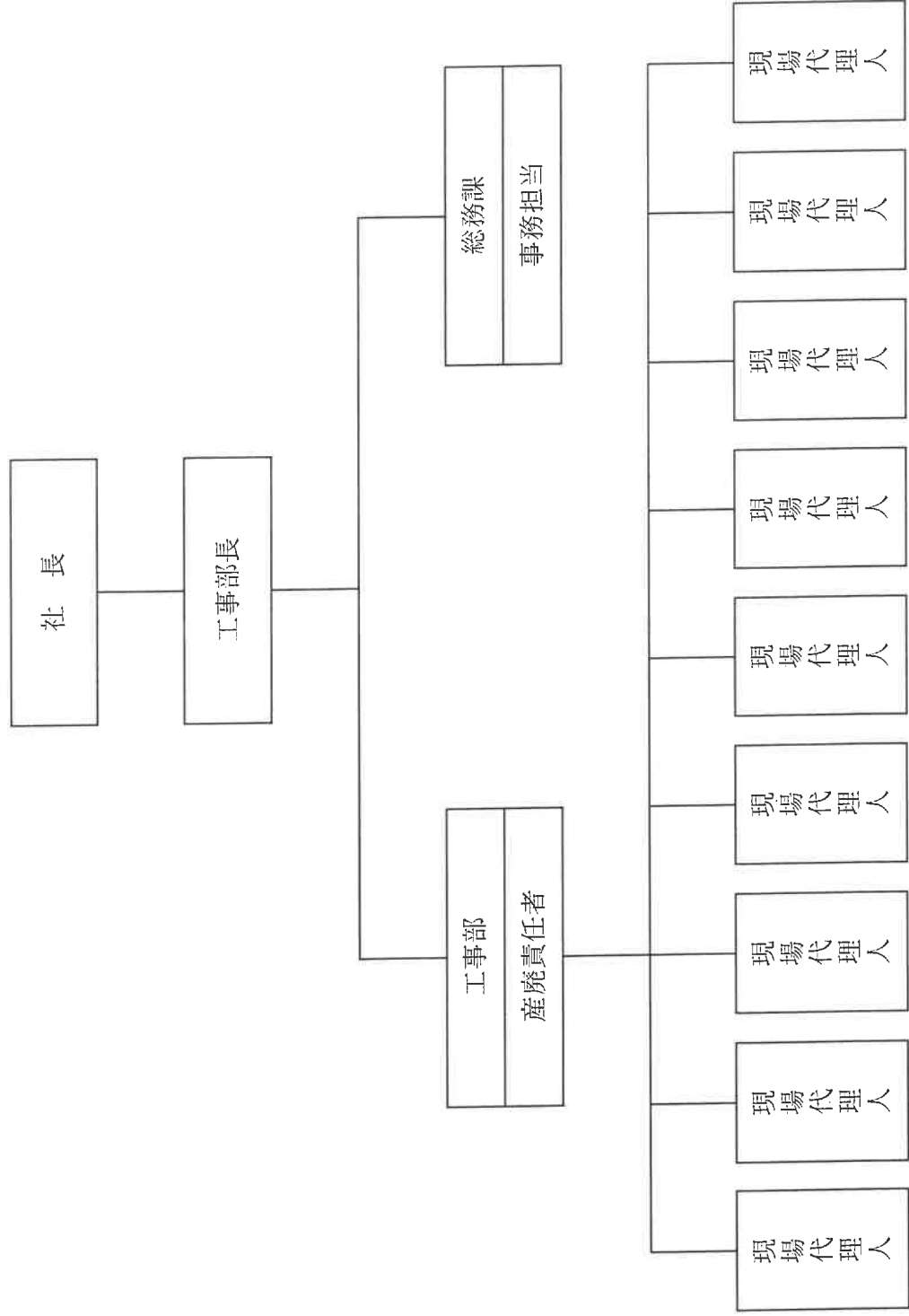
① 現状	【前年度（平成30年度）実績】 別紙1のとおり	
	産業廃棄物の種類	
	全処理委託量	
	優良認定処理業者への処理委託量	
	再生利用業者への処理委託量	
	認定熱回収業者への処理委託量	
	認定熱回収業者以外の熱回収を行う業者への処理委託量	
	(これまでに実施した取組) ・委託基準に従って、産業排気物を委託できる業者を選定し、書面による契約を実施。	

② 計画	【目標】別紙2のとおり	
	産業廃棄物の種類	
	全処理委託量	
	優良認定処理業者への 処理委託量	
	再生利用業者への 処理委託量	
	認定熱回収業者への 処理委託量	
	認定熱回収業者以外の 熱回収を行う業者への 処理委託量	
	(今後実施する予定の取組) ・ 再利用が可能である廃棄物は、再生利用業者へ処理委託する。 ・ 可能な限り優良認定処理業者から選定する。	
※事務処理欄		

備考

- 1 前年度の産業廃棄物の発生量が1,000トン以上の事業場ごとに1枚作成すること。
- 2 当該年度の6月30日までに提出すること。
- 3 「当該事業場において現に行っている事業に関する事項」の欄は、以下に従って記入すること。
 - (1) ①欄には、日本標準産業分類の区分を記入すること。
 - (2) ②欄には、製造業の場合における製造品出荷額（前年度実績）、建設業の場合における元請完成工事高（前年度実績）、医療機関の場合における病床数（前年度末時点）等の業種に応じ事業規模が分かるような前年度の実績を記入すること。
 - (3) ④欄には、当該事業場において生ずる産業廃棄物についての発生から最終処分が終了するまでの一連の処理の工程（当該処理を委託する場合は、委託の内容を含む。）を記入すること。
- 4 「自ら行う産業廃棄物の中間処理に関する事項」の欄には、産業廃棄物の種類ごとに、自ら中間処理を行うに際して熱回収を行った場合における熱回収を行った産業廃棄物の量と、自ら中間処理を行うことによって減量した量について、前年度の実績、目標及び取組を記入すること。
- 5 「産業廃棄物の処理の委託に関する事項」の欄には、産業廃棄物の種類ごとに、全処理委託量を記入するほか、その内数として、優良認定処理業者（廃棄物の処理及び清掃に関する法律施行令第6条の11第2号に該当する者）への処理委託量、処理業者への再生利用委託量、認定熱回収施設設置者（廃棄物の処理及び清掃に関する法律第15条の3の3第1項の認定を受けた者）である処理業者への焼却処理委託量及び認定熱回収施設設置者以外の熱回収を行っている処理業者への焼却処理委託量について、前年度実績、目標及び取組を記入すること。
- 6 それぞれの欄に記入すべき事項の全てを記入することができないときは、当該欄に「別紙のとおり」と記入し、当該欄に記入すべき内容を記入した別紙を添付すること。また、産業廃棄物の種類が3以上あるときは、前年度実績及び目標の欄に「別紙のとおり」と記入し、当該欄に記入すべき内容を記入した別紙を添付すること。また、それぞれの欄に記入すべき事項がないときは、「—」を記入すること。
- 7 ※欄は記入しないこと。

産業廃棄物の処理に係る管理体制図



産廃薬物の種類 名称	平成30年度										実績			区分
	①排出量	②自ら直接再生利用した量	③自ら直接埋立処分又は海洋投入処分した量	④自ら中間処理した量	⑤④のうち熱回収を行った量	⑥自ら中間処理した後の残量	⑦自ら中間処理により減量した量	⑧自ら中間処理した後の再生利用した量	⑨自ら中間処理した後に埋立処分又は海洋投入処分した量	⑩直接及び中間処理した後の処理委託量	⑪⑩のうち廃棄認定処理業者への処理委託量	⑫⑩のうち再生利用業者への処理委託量	⑬⑩のうち熱回収認定業者への処理委託量	
(t)	(t)	(t)	(t)	(t)	(t)	(t)	(t)	(t)	(t)	(t)	(t)	(t)	(t)	(t)
廃プラ	25,650	0.000	0.000	0.000	0.000	0.000	0.000	0.000	25,650	8,760	16,890	0.000	0.000	
小計	25,650	0.000	0.000	0.000	0.000	0.000	0.000	0.000	25,650	8,760	16,890	0.000	0.000	
木くず	270,300	0.000	0.000	0.000	0.000	0.000	0.000	0.000	270,300	3,320	266,980	0.000	0.000	
小計	270,300	0.000	0.000	0.000	0.000	0.000	0.000	0.000	270,300	3,320	266,980	0.000	0.000	
コンクリート類	1217.510	0.000	0.000	0.000	0.000	0.000	0.000	0.000	1,217.510	0.000	1,217.510	0.000	0.000	
73770101類	1.130	0.000	0.000	0.000	0.000	0.000	0.000	0.000	1.130	0.000	1.130	0.000	0.000	
その他ガレキ	138.140	0.000	0.000	0.000	0.000	0.000	0.000	0.000	138.140	7.250	16.490	0.000	0.000	
小計	1356.780	0.000	0.000	0.000	0.000	0.000	0.000	0.000	1,356.780	7.250	1,235.130	0.000	0.000	
ガマ・陶磁器くず	2,885	0.000	0.000	0.000	0.000	0.000	0.000	0.000	2,885	0.405	0.000	0.000	0.000	
小計	2,885	0.000	0.000	0.000	0.000	0.000	0.000	0.000	2,885	0.405	0.000	0.000	0.000	
繊維くず	3,450	0.000	0.000	0.000	0.000	0.000	0.000	0.000	3,450	1.670	0.000	0.000	0.000	
小計	3,450	0.000	0.000	0.000	0.000	0.000	0.000	0.000	3,450	1.670	0.000	0.000	0.000	
紙くず	3,870	0.000	0.000	0.000	0.000	0.000	0.000	0.000	3,870	0.610	0.000	0.000	0.000	
小計	3,870	0.000	0.000	0.000	0.000	0.000	0.000	0.000	3,870	0.610	0.000	0.000	0.000	
混合(安型)	15,100	0.000	0.000	0.000	0.000	0.000	0.000	0.000	15,100	14.700	0.000	0.000	0.000	
小計	15,100	0.000	0.000	0.000	0.000	0.000	0.000	0.000	15,100	14.700	0.000	0.000	0.000	
混合(管理型)	79,650	0.000	0.000	0.000	0.000	0.000	0.000	0.000	79,650	46.500	0.000	0.000	0.000	
小計	79,650	0.000	0.000	0.000	0.000	0.000	0.000	0.000	79,650	46.500	0.000	0.000	0.000	
金属くず	3,252	0.000	0.000	0.000	0.000	0.000	0.000	0.000	3,252	0.012	3.252	0.000	0.000	
小計	3,252	0.000	0.000	0.000	0.000	0.000	0.000	0.000	3,252	0.012	3.252	0.000	0.000	
廃石骨ボード	34,450	0.000	0.000	0.000	0.000	0.000	0.000	0.000	34,450	17.350	0.000	0.000	0.000	
小計	34,450	0.000	0.000	0.000	0.000	0.000	0.000	0.000	34,450	17.350	0.000	0.000	0.000	
石部含有(ガレキ類)	7,800	0.000	0.000	0.000	0.000	0.000	0.000	0.000	7,800	0.000	0.000	0.000	0.000	
小計	7,800	0.000	0.000	0.000	0.000	0.000	0.000	0.000	7,800	0.000	0.000	0.000	0.000	
合計	1803,187	0.000	0.000	0.000	0.000	0.000	0.000	0.000	1803,187	100,577	1522,252	0.000	0.000	

産業廃棄物の種類 名称	令和元年度の目標										委託先による区分			
	平成30年度発生量の実績	①排出量	②自ら直接再生利用した量	③自己直接処理処分又は海洋投入処分した量	④自ら中間処理した量	⑤④のうち熱回収を行った量	⑥自ら中間処理した後の残量	⑦自ら中間処理により減量した量	⑧自ら中間処理した再生利用した量	⑨自ら中間処理した後自ら海洋投入処分した量	⑩直接及び中間処理した後の処理委託量	⑪⑩のうち廃棄認定処理業者への委託量	⑫⑩のうち熱回収認定業者への委託量	⑬⑩のうち熱回収認定業者以外への委託委託量
廃ブラ	25,650	30,000	0.000	0.000	0.000	0.000	0.000	0.000	0.000	30,000	8,000	16,000	0.000	0.000
小計	25,650	30,000	0.000	0.000	0.000	0.000	0.000	0.000	0.000	30,000	8,000	16,000	0.000	0.000
木くず	270,300	200,000	0.000	0.000	0.000	0.000	0.000	0.000	0.000	200,000	3,000	197,000	0.000	0.000
小計	270,300	200,000	0.000	0.000	0.000	0.000	0.000	0.000	0.000	200,000	3,000	197,000	0.000	0.000
コンクリート破	1217,510	500,000	0.000	0.000	0.000	0.000	0.000	0.000	0.000	500,000	0.000	500,000	0.000	0.000
777アルド破	1,130	45,000	0.000	0.000	0.000	0.000	0.000	0.000	0.000	45,000	0.000	45,000	0.000	0.000
その他カレキ	138,140	160,000	0.000	0.000	0.000	0.000	0.000	0.000	0.000	160,000	10,000	10,000	0.000	0.000
小計	1356,780	645,000	0.000	0.000	0.000	0.000	0.000	0.000	0.000	645,000	10,000	535,000	0.000	0.000
ガマ・陶磁器くず	2,885	3,000	0.000	0.000	0.000	0.000	0.000	0.000	0.000	3,000	0.400	0.000	0.000	0.000
小計	2,885	3,000	0.000	0.000	0.000	0.000	0.000	0.000	0.000	3,000	0.400	0.000	0.000	0.000
繊維くず	3,450	3,500	0.000	0.000	0.000	0.000	0.000	0.000	0.000	3,500	1,500	0.000	0.000	0.000
小計	3,450	3,500	0.000	0.000	0.000	0.000	0.000	0.000	0.000	3,500	1,500	0.000	0.000	0.000
紙くず	3,870	10,000	0.000	0.000	0.000	0.000	0.000	0.000	0.000	10,000	0.500	0.000	0.000	0.000
小計	3,870	10,000	0.000	0.000	0.000	0.000	0.000	0.000	0.000	10,000	0.500	0.000	0.000	0.000
混合(安定期)	15,100	16,000	0.000	0.000	0.000	0.000	0.000	0.000	0.000	16,000	15,500	0.000	0.000	0.000
小計	15,100	16,000	0.000	0.000	0.000	0.000	0.000	0.000	0.000	16,000	15,500	0.000	0.000	0.000
混合(管理型)	79,600	80,000	0.000	0.000	0.000	0.000	0.000	0.000	0.000	80,000	46,500	0.000	0.000	0.000
小計	79,600	80,000	0.000	0.000	0.000	0.000	0.000	0.000	0.000	80,000	46,500	0.000	0.000	0.000
金属くず	3,252	10,000	0.000	0.000	0.000	0.000	0.000	0.000	0.000	10,000	0.100	10,000	0.000	0.000
小計	3,252	10,000	0.000	0.000	0.000	0.000	0.000	0.000	0.000	10,000	0.100	10,000	0.000	0.000
廃石膏ボード	34,450	50,000	0.000	0.000	0.000	0.000	0.000	0.000	0.000	50,000	10,000	0.000	0.000	0.000
小計	34,450	50,000	0.000	0.000	0.000	0.000	0.000	0.000	0.000	50,000	10,000	0.000	0.000	0.000
石綿含有物(カレキ)	7,800	10,000	0.000	0.000	0.000	0.000	0.000	0.000	0.000	10,000	0.000	0.000	0.000	0.000
小計	7,800	10,000	0.000	0.000	0.000	0.000	0.000	0.000	0.000	10,000	0.000	0.000	0.000	0.000
合計	1803,137	1057,500	0.000	0.000	0.000	0.000	0.000	0.000	0.000	1057,500	95,500	758,000	0.000	0.000