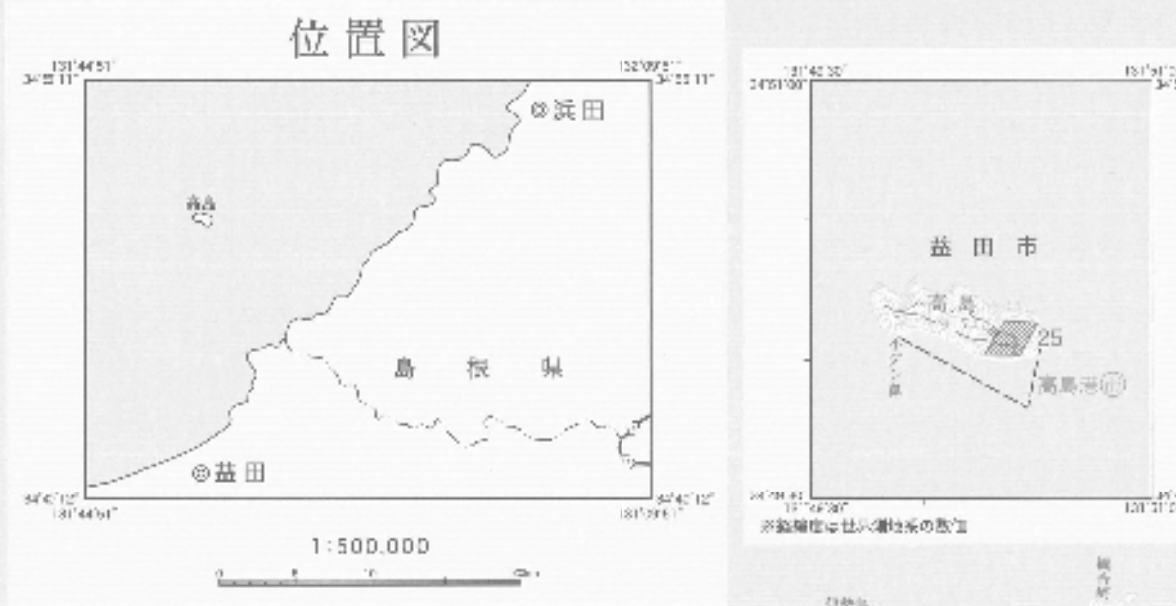
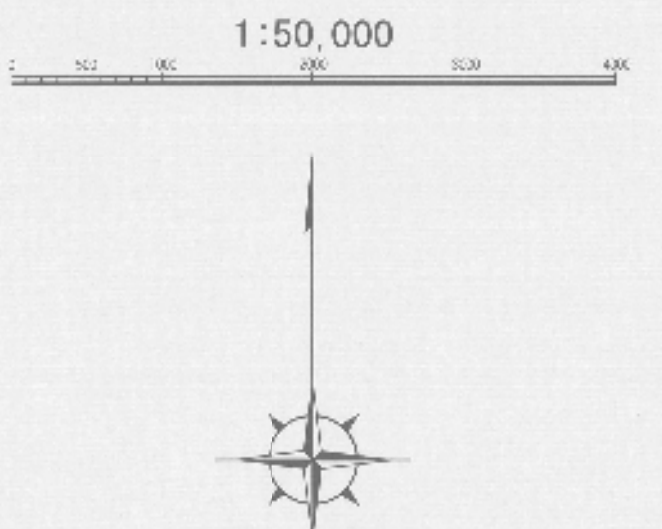
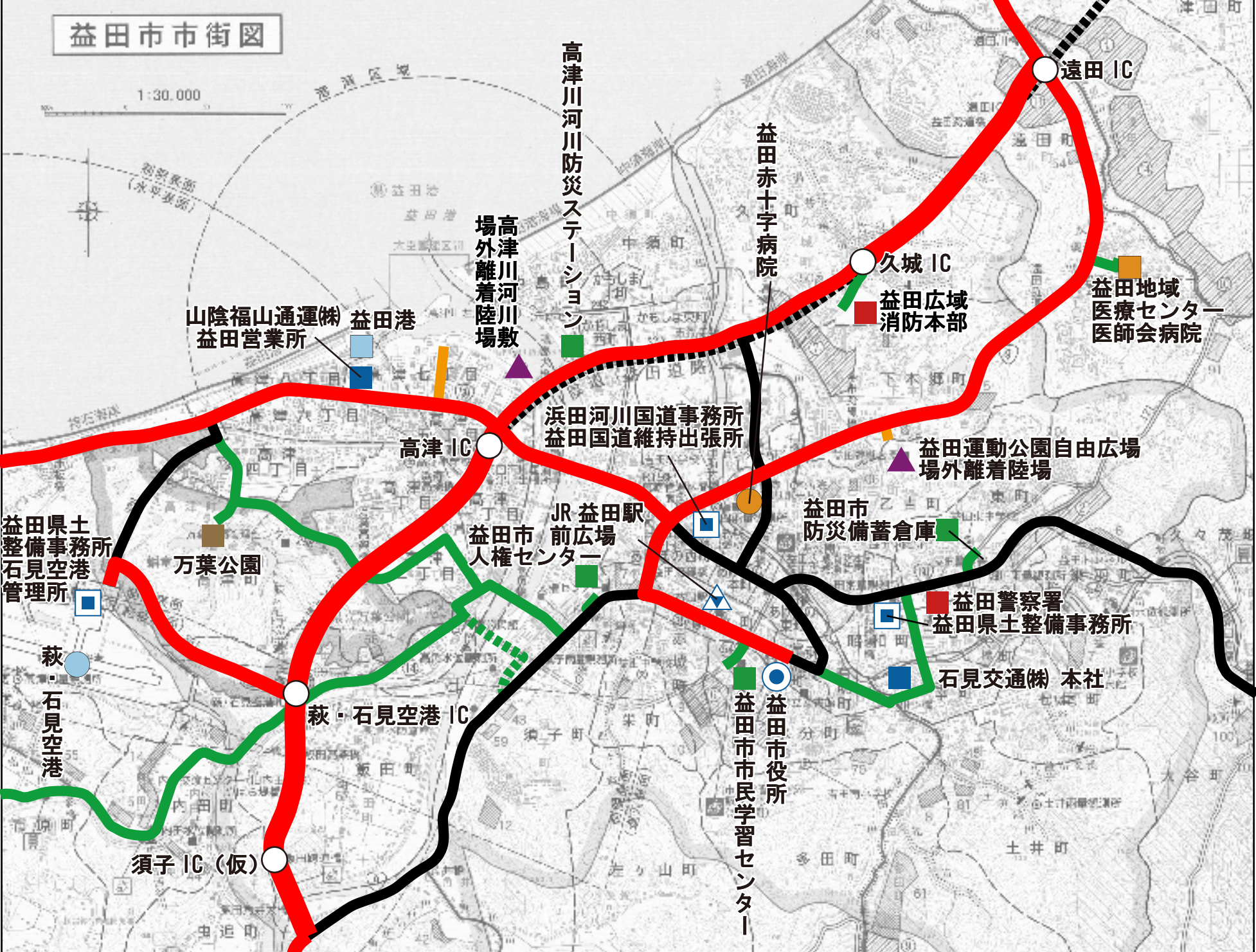
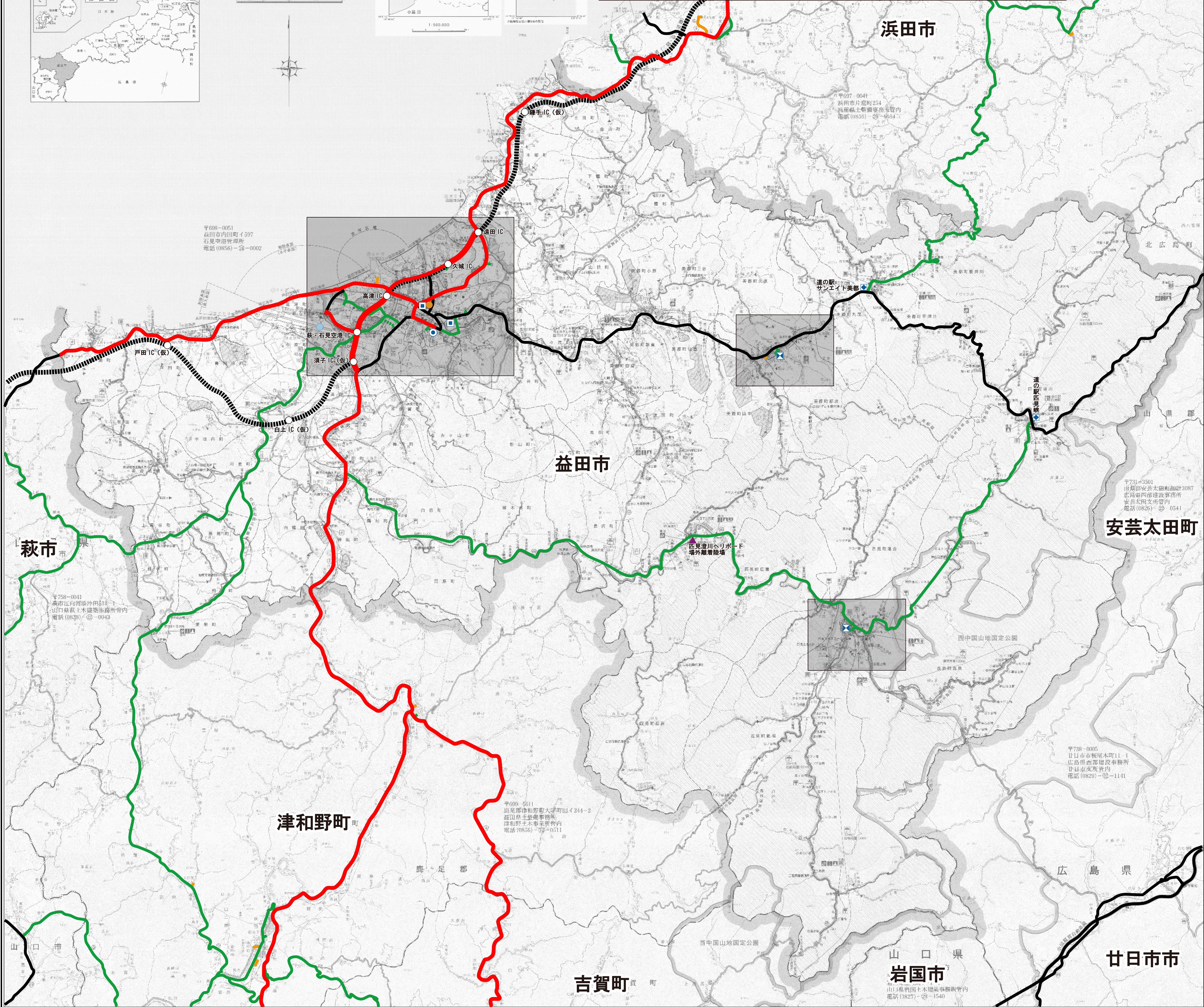


益田県土整備事務所管内図



島根県緊急輸送道路ネットワーク計画図
(益田県土整備事務所管内)



凡 例		
	耐震診断結果の報告の義務付け対象となる道路	
■上記以外緊急輸送道路		
緊急輸送道路の分類	記 号	備 考
第1次緊急輸送道路	(-----事業中)	高規格幹線道路
第2次緊急輸送道路	(-----事業中)	上記以外
第3次緊急輸送道路		

■防災拠点凡例		記 号		
拠 点 の 分 類		1 次	2 次	3 次
A 県庁舎				
B 市役所・町村役場庁舎				
C 道路・空港・港湾管理者庁舎				
D 消防・警察・自衛隊・海上保安庁				
E 空港・港湾・漁港				
F ヘリポート				
G インターチェンジ				
H SA・PA・道の駅・鉄道駅前広場				
I 広域防災拠点・集積備蓄基地				
J 医療機関				
K 災害応急対策・復旧拠点				
L その他（ライフライン関連機関 等）				