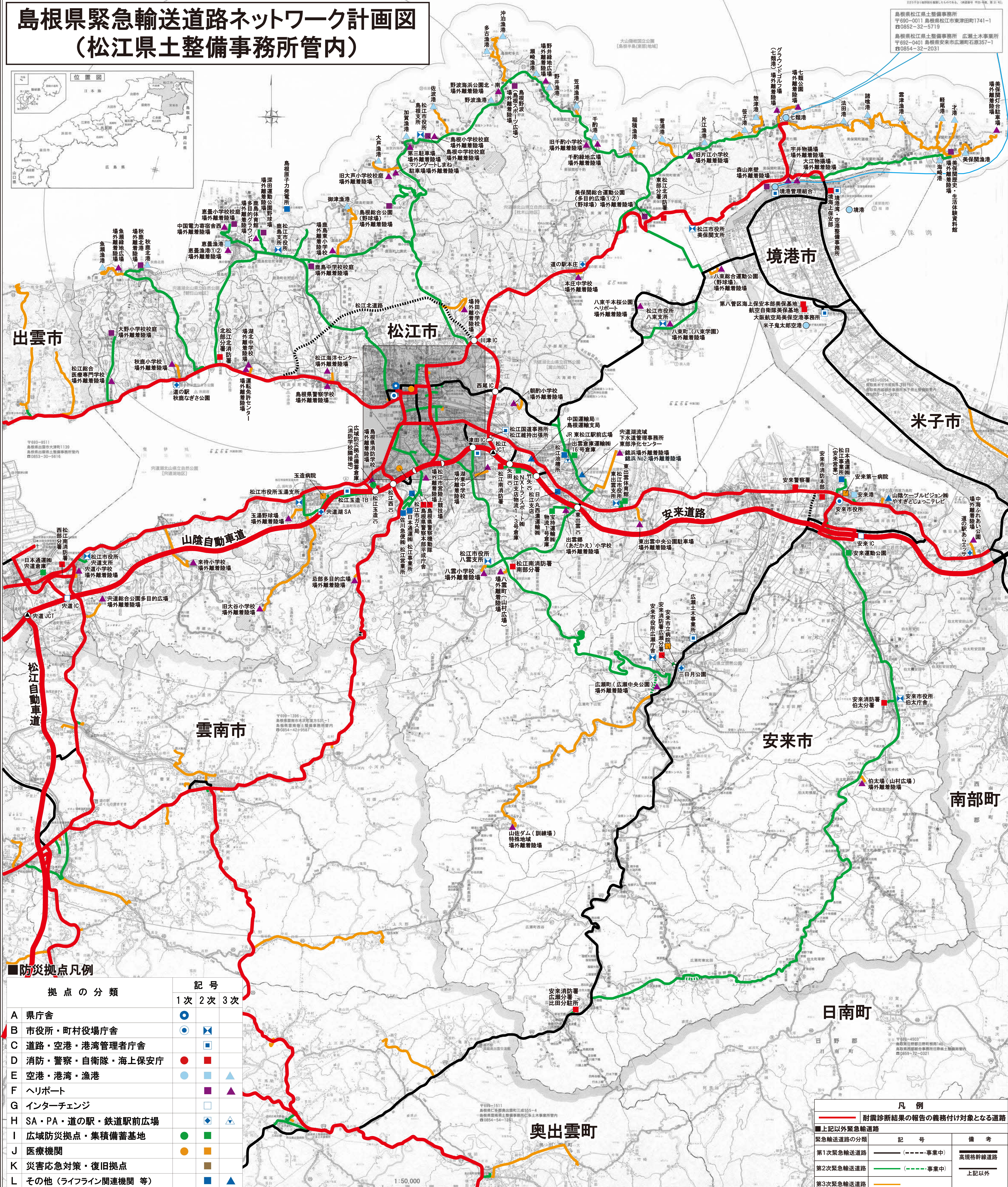


島根県緊急輸送道路ネットワーク計画図 (松江県土整備事務所管内)



島根県松江県土整備事務所
〒690-0011 島根県松江市東津田町1741-1
☎0852-32-5719
島根県松江県土整備事務所 広瀬土木事業所
〒692-0401 島根県安来市広瀬町石原357-1
☎0854-32-2031



防災拠点凡例	
拠 点 の 分 類	
	記 号
	1 次 2 次 3 次
A 県庁舎	●
B 市役所・町村役場庁舎	●
C 道路・空港・港湾管理者庁舎	■
D 消防・警察・自衛隊・海上保安庁	●
E 空港・港湾・漁港	●
F ヘリポート	■
G インターチェンジ	■
H SA・PA・道の駅・鉄道駅前広場	■
I 広域防災拠点・集積備蓄基地	●
J 医療機関	●
K 災害応急対策・復旧拠点	■
L その他（ライフライン関連機関 等）	■

凡 例		
耐震診断結果の報告の義務付け対象となる道路		
■上記以外緊急輸送道路		
緊急輸送道路の種類	記 号	備 考
第1次緊急輸送道路	—— (---事業中)	高規格幹線道路
第2次緊急輸送道路	—— (---事業中)	上記以外
第3次緊急輸送道路	——	