

# 島根県中国向け越境ECチャレンジ事業 中国向け越境ECプラットフォーム【豌豆公主（ワンドウ）】 出店参加概要



島根県ブランドの魅力を中国に伝える  
「しまね館」 豌豆公主内にオープン！



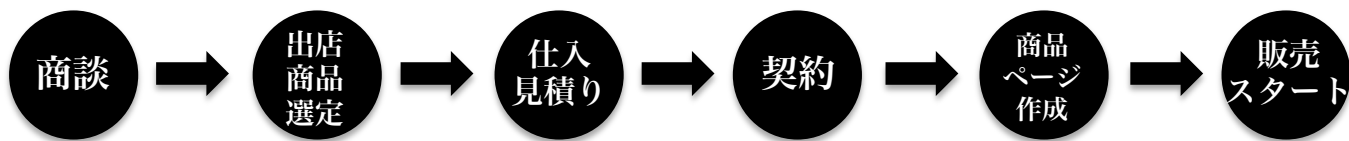
二次元バーコードから  
豌豆公主をDL

島根県では、2023年8月（予定）より、インアゴーラ株式会社が運営する「豌豆公主（ワンドウ）」において「島根県商品特集ページ（しまね館）」を常設旗艦店として設け、認知向上プロモーションを展開することにより、積極的販路開拓を支援していきます。 ※旗艦店とはEC内アンテナショップになります  
国内取引による輸出が可能ですので、今まで輸出に取組んでいなかった事業社も、比較的簡単に参入する事が可能となっています。

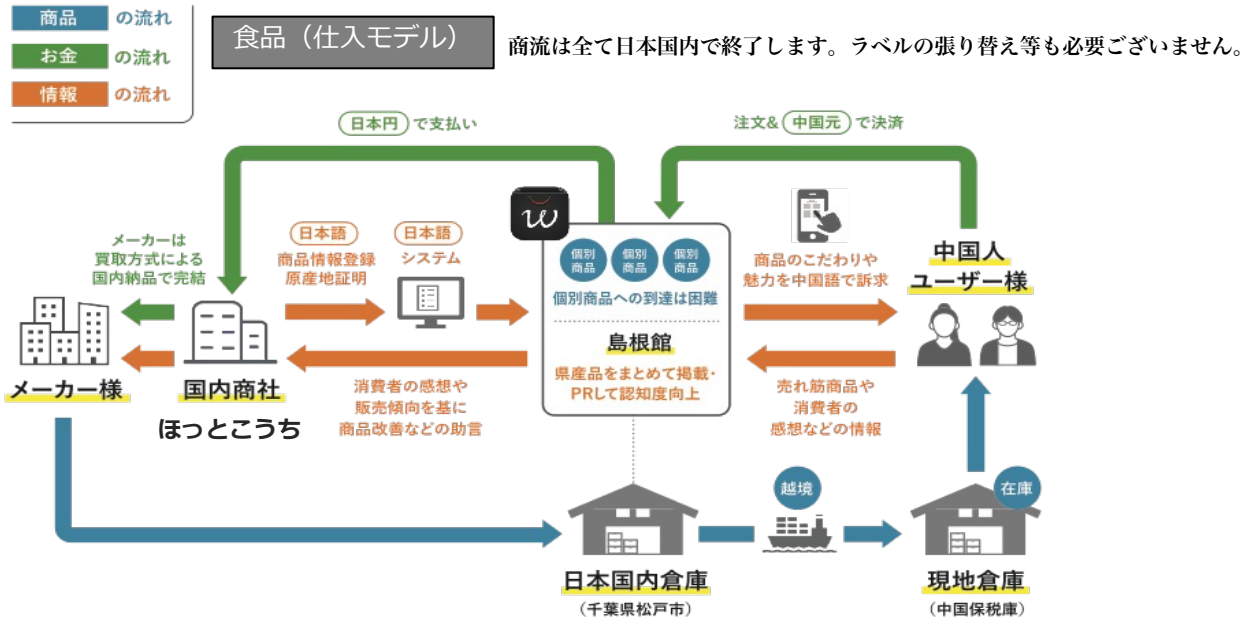
越境ECに関心のある事業者様は是非出店をご検討ください。

また、越境ECについてのセミナーや個別相談会も実施予定ですので、併せてご参加頂ければ幸いです。

## 【おおまかな出店フロー】 ※最短期2ヶ月



※要サンプル



### 【参加条件】

1. 島根県内に事業所を有する企業であること
2. 出店商品の製造が日本国内であること
3. 運営会社インアゴーラ規約に同意できる企業であること  
（※出店規約同意書は別添）
4. 中国での販売促進に意欲のある企業であること
5. 出店商品が食品の場合、以下の全てを満たすこと
  - ・賞味期限が180日以上であること
  - ・原産地証明を提出すること
  - ・取引にあたっては指定卸業者を介すること

### 【出店に必要な経費】 ※全て税別

1. しまね館参加費 30,000円/年  
※参加費はしまね館の販促（主にライブコマース）等に充てられます
2. 商品ページ作成費 15,000円/1商品



# 中国向け越境ECプラットフォーム【豌豆公主 (ワンドウ)】紹介

## 日本商品特化型中国向け越境EC



【旗艦店として常設】



【各商品毎のページを制作】



## 情報のサポート

- ブランドストーリー
- 商品情報
- マーケティング

### 日本商品特化型越境ECアプリ「豌豆公主」を独自展開

- 1 商品イメージをわかりやすく伝える、動画や生中継コンテンツ
- 2 特集ページの記事コンテンツは、充実した内容で細部まで説明
- 3 中国のお客様のSNS投稿やレビューを通じて商品の良さを伝達

日本で唯一の日本商品に特化した中国向けEC。商品登録はすべて日本語対応。商品情報の中国語翻訳はもちろん、メーカー様のご紹介やブランドストーリー、商品の魅力など販売する商品にまつわるすべての情報の越境をサポート。コンテンツは自社で制作しているので中国のお客様により正しく丁寧な情報を届けることができます。

### 中国で認知度が低い日本商品は、生い立ちから使い方まで丁寧に説明



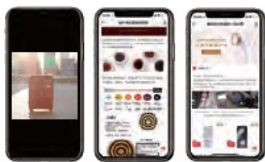
#### ブランドストーリーを伝える

##### 動画コンテンツ



#### 商品の魅力や使用シーンを紹介

##### 特集・イベントページ



#### 特徴や使い方を紹介

##### 商品詳細ページ



#### 事例 1%研究所

バイヤーが厳選した日本製のおすすめ商品を中国のお客様にお伝えするコンテンツ。豌豆公主プラットフォームならではの注目度が高い人気コンテンツです。

40,000SKUの中1%に選ばれるのはどの商品！?



## 【応募方法】

参加申込書（※様式1）及び商品情報シート（※様式2）に必要事項を記入の上、5月24日（水）までに下記「お問合せ先」までメールにてご応募ください。

その他、ご質問等がある方は、同お問合せ先までご連絡ください。

## 【お問合せ先】

しまねブランド推進課 海外展開支援室  
(担当：向田)

TEL: 0852-22-5633

Mail: mukaida-hiroto@pref.shimane.lg.jp



取次代理店  
株式会社ほっこうち 東京事務所  
東京都中野区東中野1-4-4 MTビル3階  
TEL:03-6206-4178 (担当：山本)